

Акфен, Акфен

79019398246

9 955 200 ₽

Округ

[Калининград, Ленинградский район](#)

Квартира

Количество комнат

2

Высота потолков

2.72 м

Общая площадь

73.2 м²

Этаж

7/15

Детали объекта

Тип сделки

Продам

Раздел

[Квартиры](#)

Ремонт

без отделки

Квартира в новостройке

да

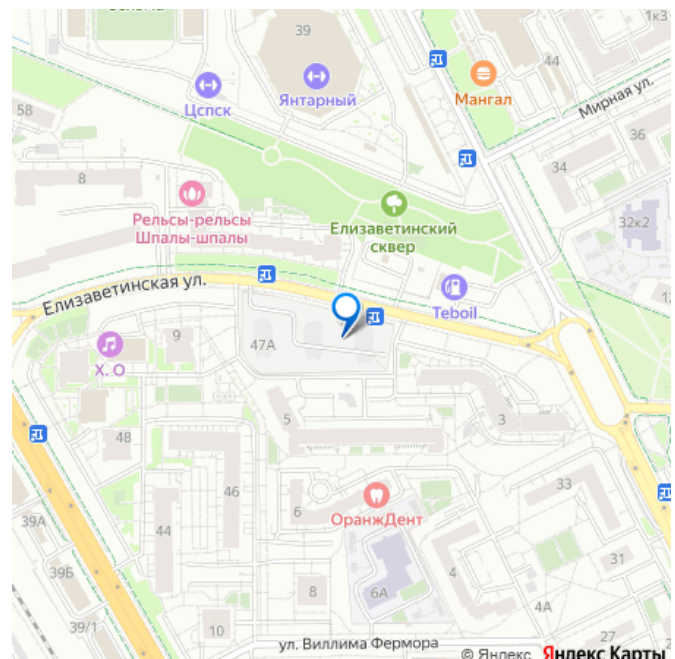
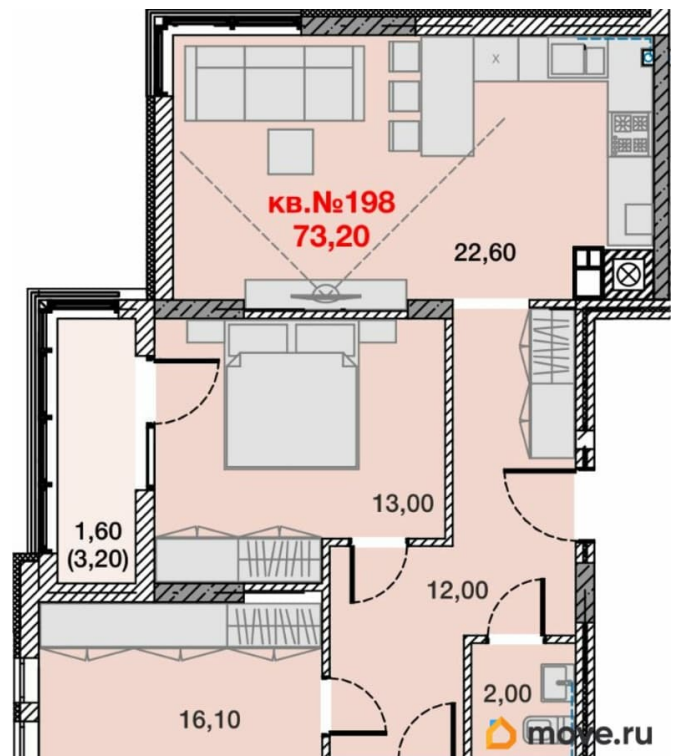
Год сдачи

1 квартал 2026 г.

лифт

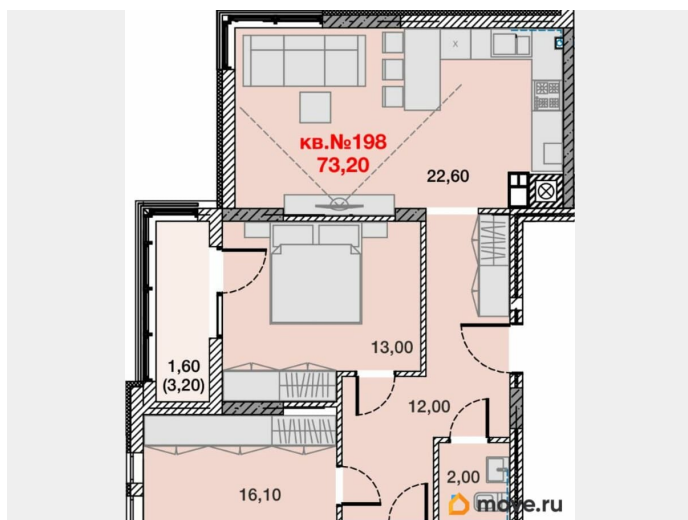
Описание

для заметок



Продаётся 2-комнатная квартира 226 Жилой комплекс «Sun City» это новый проект застройки, который состоит из трех 15-ти этажных корпусов по ул. Елизаветинская в микрорайоне «Сельма». Проект реализует в себе современные концепции и решения в проектировании и организации жилого пространства территорий. Жилой комплекс «Sun City» включает в широкий спектр преимуществ, необходимых для комфортной жизни. Архитектурные решения Над разработкой архитектурного проекта «Sun City» принимали участие ведущие архитектурные мастерские города. Для достижения индивидуальности и гармоничности проекта, при проектировании учитывались многие тренды и современные архитектурные концепции. Помимо визуальной составляющей, проектом предусмотрены качественные, современные фасадные материалы, что гарантирует долговечность первозданного облика домов. - индивидуальная архитектура; - фасадное освещение; - панорамное остекление; - качественные материалы - эксплуатируемая кровля; - архитектурная концепция Дизайнерские входные группы На входные группы (подъезды) выполнялись дизайн-проекты, которые будут воплощены в жизнь под авторским надзором. Эти решения направлены для достижения максимальной эргономики пространства, высокого качества отделочных материалов и особой эстетики общественных мест пользования. - эргономика общественного пространства; - качественные отделочные материалы; - индивидуальный дизайн-проект; - авторский надзор; Подземный автопаркинг Кроме предусмотренных уличных парковочных мест, проектом так же предусмотрен подземный автопаркинг. Все желающие

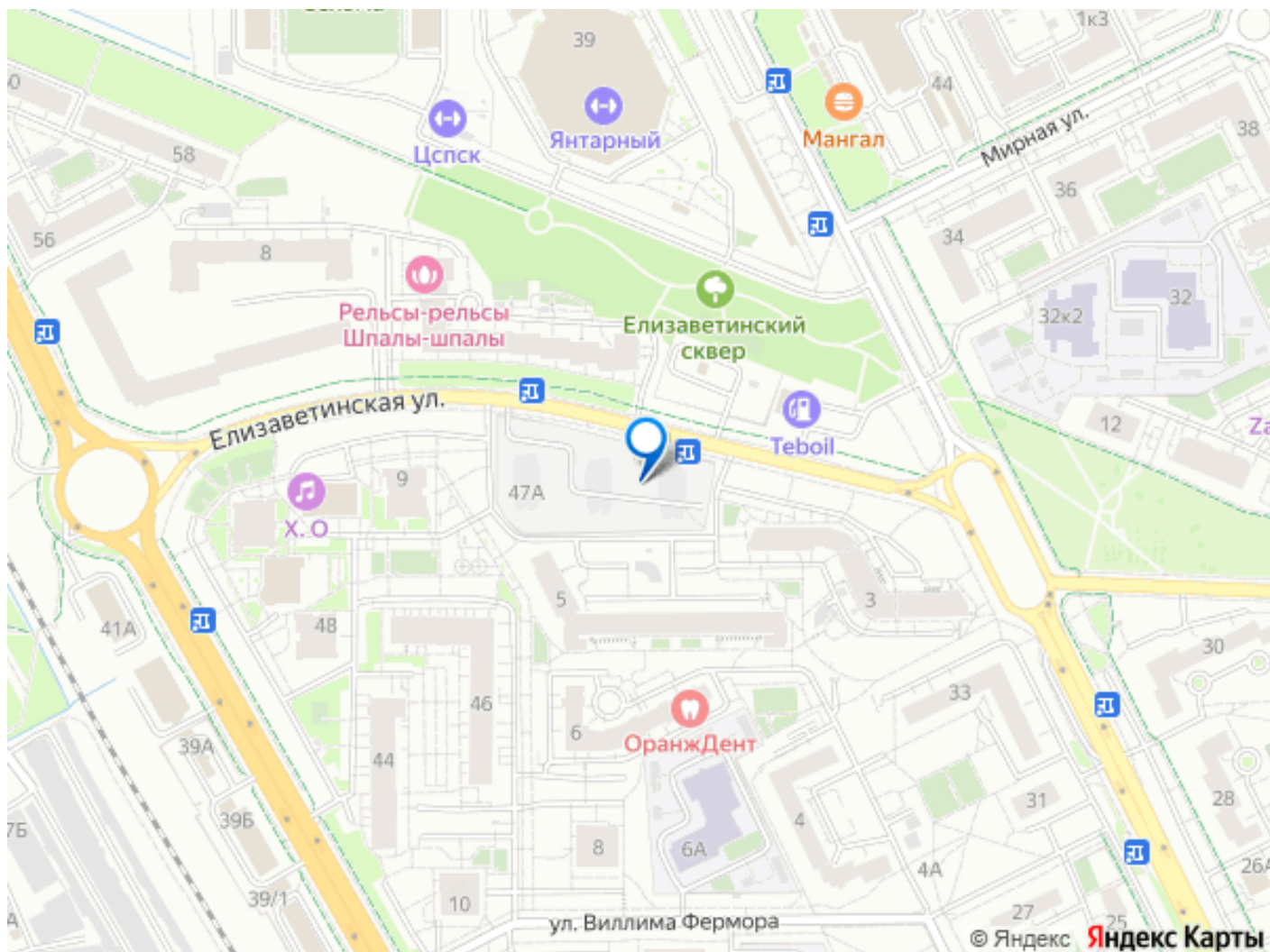
автомобилисты смогут приобрести или снять в аренду парковочное место для обеспечения дополнительного комфорта проживания. -
Удобное расположение - Большой выбор мест
- Безопасность автомобиля -
Видеонаблюдение Инфраструктура главная составляющая гармоничной жизни
Микрорайон «Сельма» является одним из самых современных и востребованных микрорайонов города Калининград. Жилой район является маленьким городом в городе. Здесь уже есть все, что нужно для уютной и комфортной жизни всей семьи: продуктовые магазины, детские сады, почта, фитнес-центры, торговые центры и многое другое.
Эргономика планировочных решений Над разработкой планировочных решений работали ведущие проектировщики и дизайнеры, что позволило сформировать наиболее эргономичные планировки с учетом полезных площадей квартир. А большой выбор квартир позволит выбрать ту самую квартиру для любой семьи, в зависимости от предпочтений каждого члена семьи.





move.ru





Move.ru - вся недвижимость России