

Создано: 28.10.2025 в 13:11

Обновлено: 09.12.2025 в 22:29

Калининградская область, Калининград,
улица Виллима Фермора, 8

9 300 000 ₽

Калининградская область, Калининград, улица Виллима
Фермора, 8

Округ

[Калининград, Ленинградский район](#)

Квартира

Количество комнат

2

Жилая площадь

29.6 м²

Площадь кухни

39 м²

Общая площадь

75.8 м²

Этаж

8/17

Детали объекта

Тип сделки

Продам

Раздел

[Квартиры](#)

Тип балкона

балкон

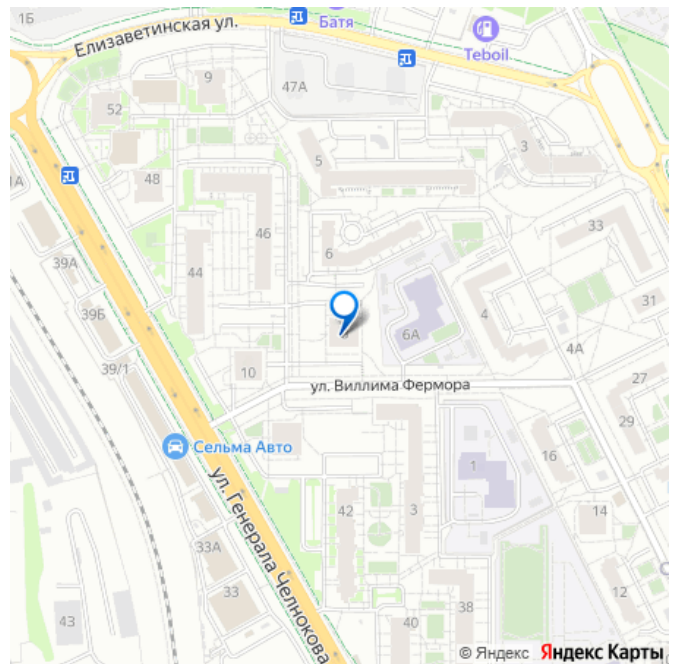
Тип санузла

совмещенный

<https://kaliningrad.move.ru/objects/9286124904>

Калининградская недвижимость,
Калининградская недвижимость
79114638368

для заметок



Вид из окна

на улицу

Ремонт

косметический

Покупка в ипотеку

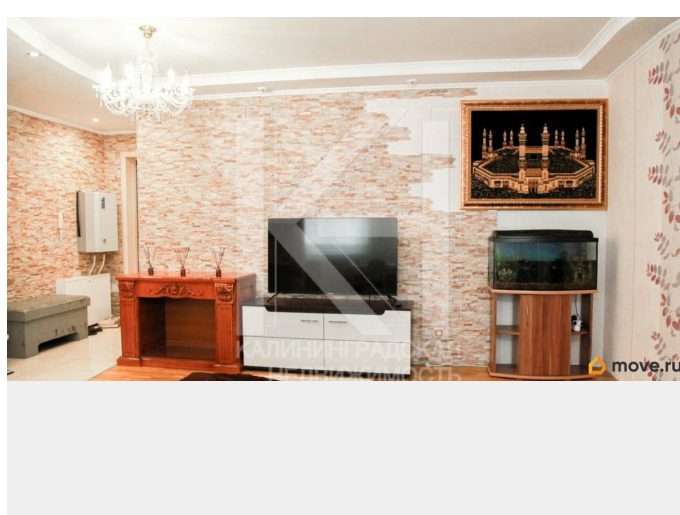
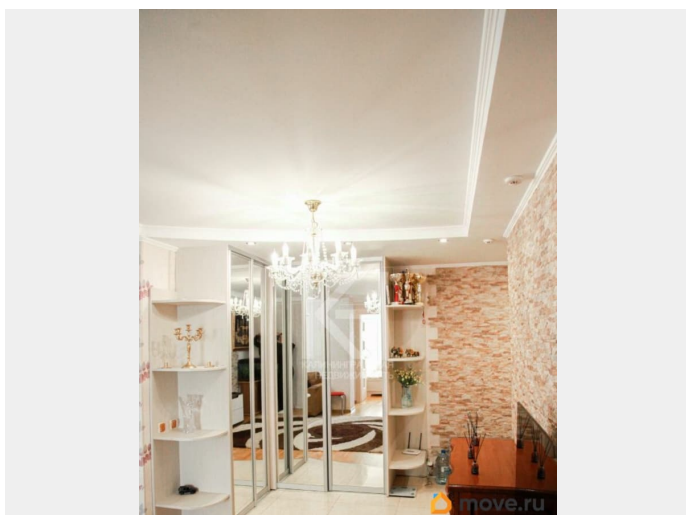
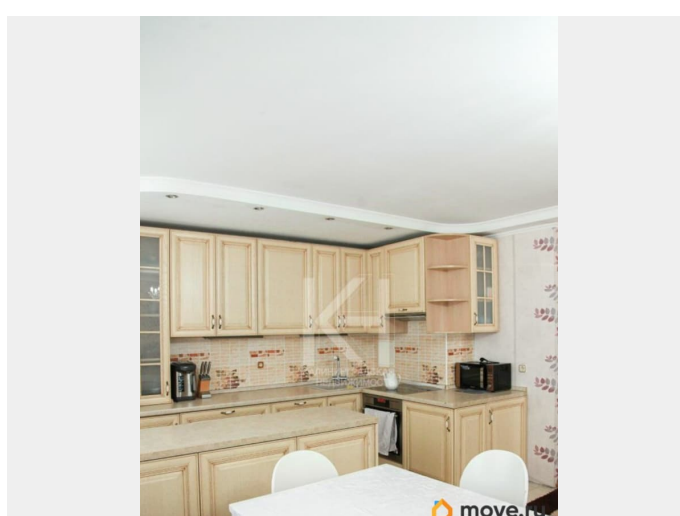
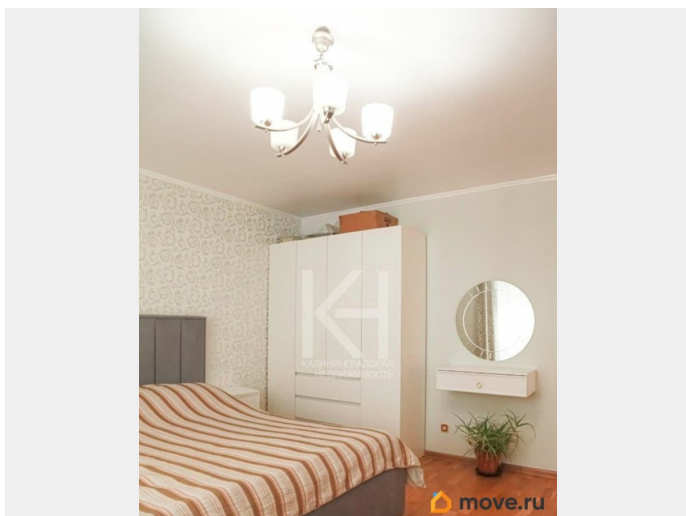
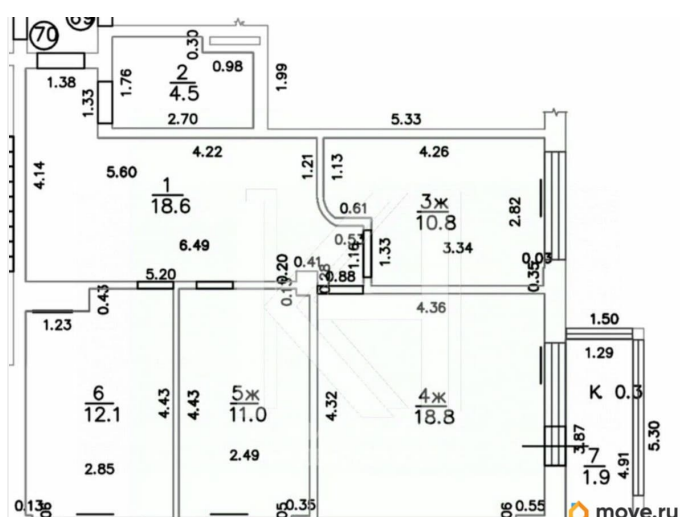
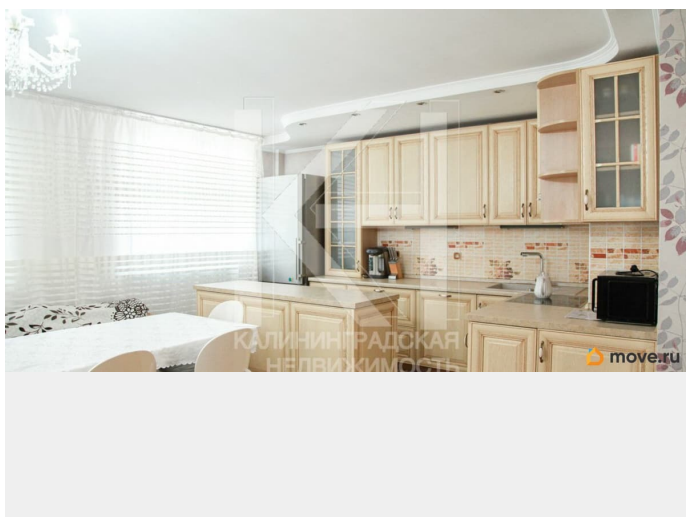
да

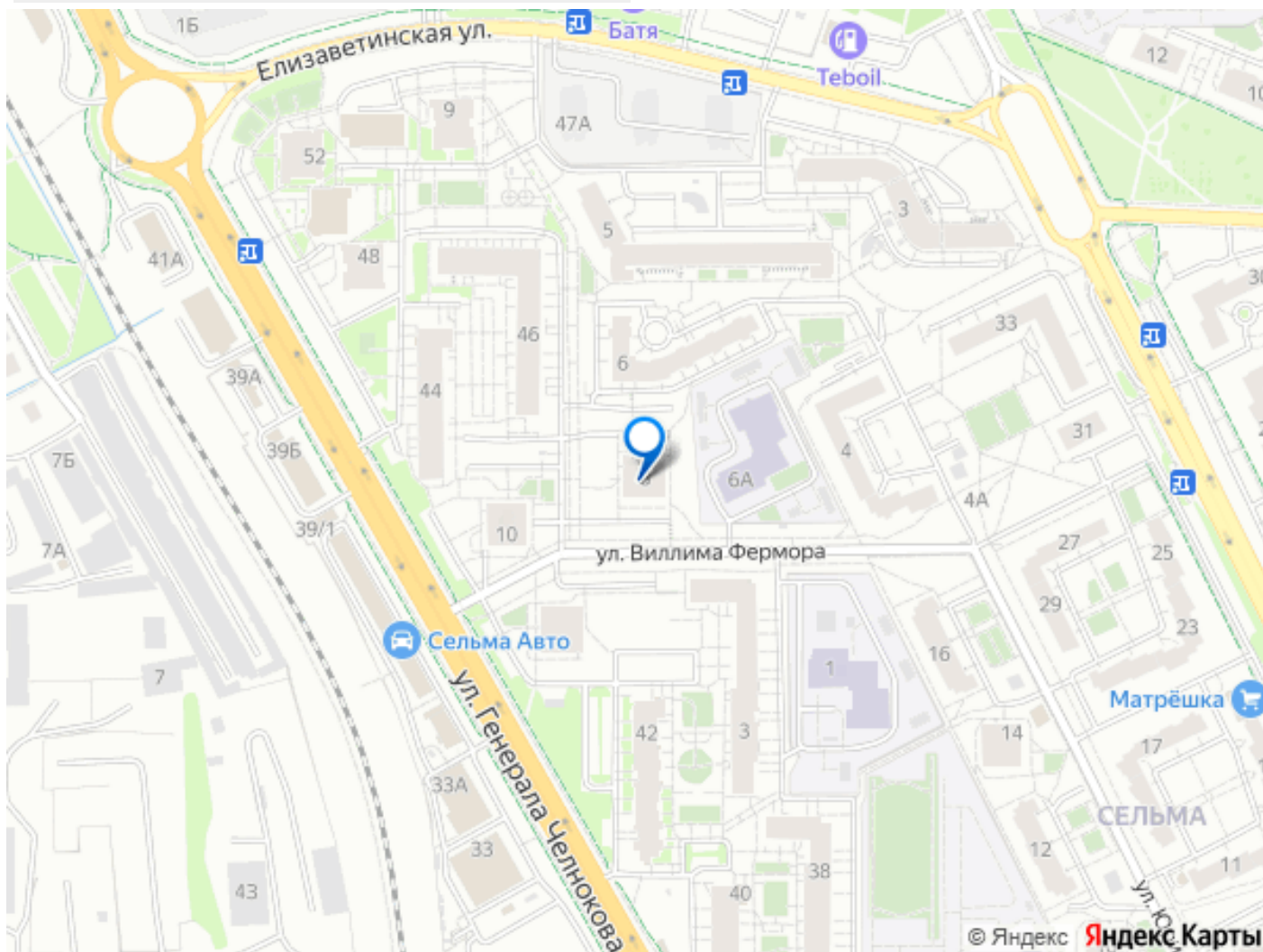
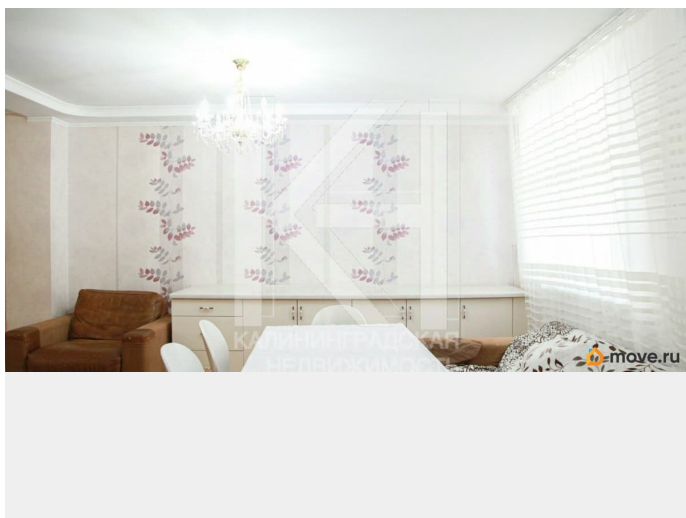
возможна ипотека, лифт, парковка

Описание

Супер предложение!!! Продаётся просторная двухкомнатная квартира с европланировкой в Ленинградский районе, Сельма! Уютная и светлая квартира с европланировкой расположена по адресу ул. Виллима Фермора 8, рядом с ул. Согласия. Общая площадь 75 кв.м, жилая - 29,6 кв.м - просторная кухня-гостинная 39 кв.м, совмещенный санузел. Квартира в хорошем состоянии, полностью готова к проживанию: остается мебель и бытовая техника, частично установлен теплый пол, на полу - паркетная доска, центральное отопление (общедомовой теплосчетчик), индивидуальный счетчик воды и электричества - низкие коммунальные платежи. Дом кирпично-монолитный 2011 года постройки 17 этажей. Два бесшумных лифта (пассажирский и грузо-пассажирский). Домофон, чистый подъезд. Свободная парковка у дома Детская площадка, ухоженная территория с клумбами и дорожками. Инфраструктура: Район с развитой инфраструктурой для жизни, все в шаговой доступности: рядом гимназия 40 и школы 59, 38 детские сады 56, 59, 55 супермаркеты Виктория, Спар, рынок Сельма, ТЦ Экватор поликлиника, медицинские центры, аптеки кафе, рестораны, салоны красоты, фитнес-центры, спорткомплекс

Янтарный рядом парк М. Ашмана,
прогулочные и велодорожки Транспорт:
Удобная транспортная развязка - остановки
общественного транспорта рядом с домом.
До центра города около 15 минут, до ж/д
станции (в направлении Балтийского моря) -
25 минут. С уважением, ваш агент по
недвижимости Анастасия Бреева. Арт.
123514011





Move.ru - вся недвижимость России