

Лолита, Риелтор

**89251234567**

**Калининградская область, Гурьевский район, Гурьевск, б-р Пражский, стр. 1**

**10 458 000 ₽**

Калининградская область, Гурьевский район, Гурьевск, б-р Пражский, стр. 1

для заметок

## Квартира

Количество комнат

2

Общая площадь

75 м<sup>2</sup>

Этаж

7/7



## Детали объекта

Тип сделки

Продам

Раздел

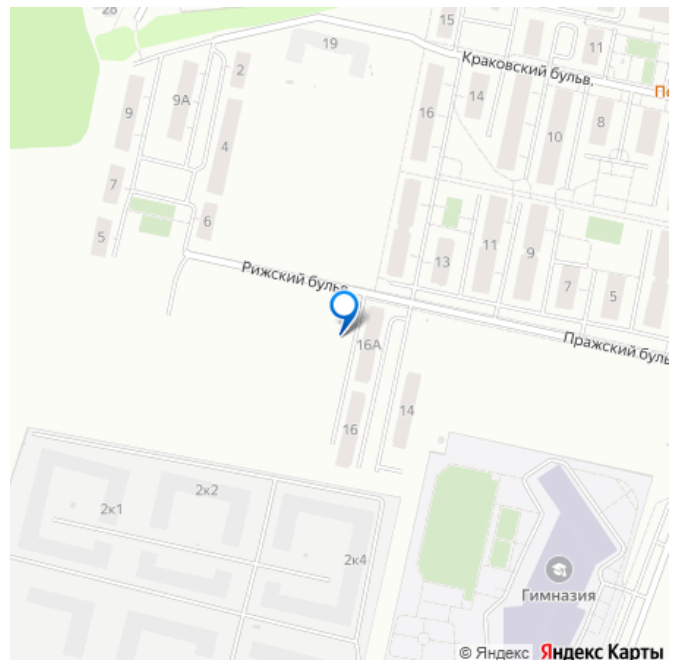
[Квартиры](#)

Ремонт

с отделкой

Квартира в новостройке

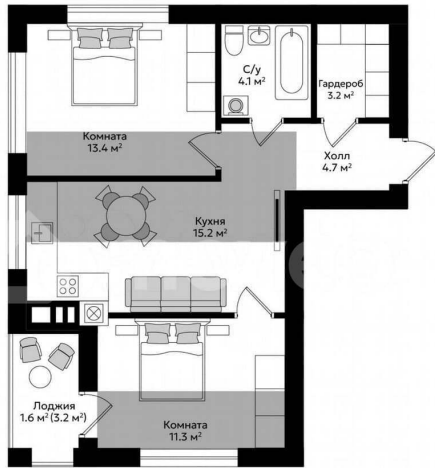
да



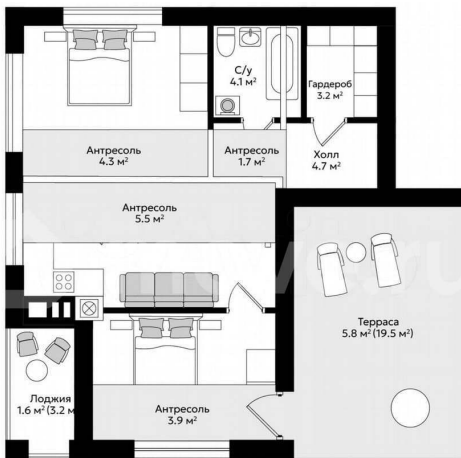
## Описание

Современный жилой комплекс комфорт класса с улучшенными планировками расположен в прекрасной локации с развитой инфраструктурой и транспортной развязкой. Преимущества данного комплекса: —

Улучшенные планировки — Пентхаусы с террасами — Станция водоотчистки — Небольшое количество квартир (одноподъездный дом) — Стильные входные группы с колясочными — Увеличенный размер оконных блоков — Корзины для кондиционеров — Автономное отопление — Безбарьерная среда для маломобильных групп населения — Закрытая парковка и достаточное количество паркомест — Умный шлаббаум — Умный домофон — Кладовые — Круглосуточное видеонаблюдение — Детские площадки, зоны отдыха для взрослых, пешеходные зоны В пешей доступности находится Гимназия №1 (300 м.), детский сад (800 м.), супер-маркеты (500-800 м.), SPAR, пятерочка, Виктория, комплекс торговых рядов (300 м.), остановочный павильон (500 м.). А для отдыха и проведения досуга семьи будет актуальны парк сенситивного развития (1000 м.) и Парк света (1500 м.). Данные парки обладают собственной инфраструктурой, аттракционами, небольшим прудом, уютными скверами с ландшафтной подсветкой и футбольным полем. Удобная локация ЖК позволяет за несколько минут выехать на Большую Окружную дорогу и в течении 20-30 минут добраться до центра Калининграда или Балтийского моря. Ввод в эксплуатацию - 4 квартал 2026 г. Оказываем бесплатную помощь в одобрении ипотеки. Подходит под льготные программы ипотеки. Возможна рассрочка. БЕЗ КОМИССИИ ДЛЯ КЛИЕНТОВ!

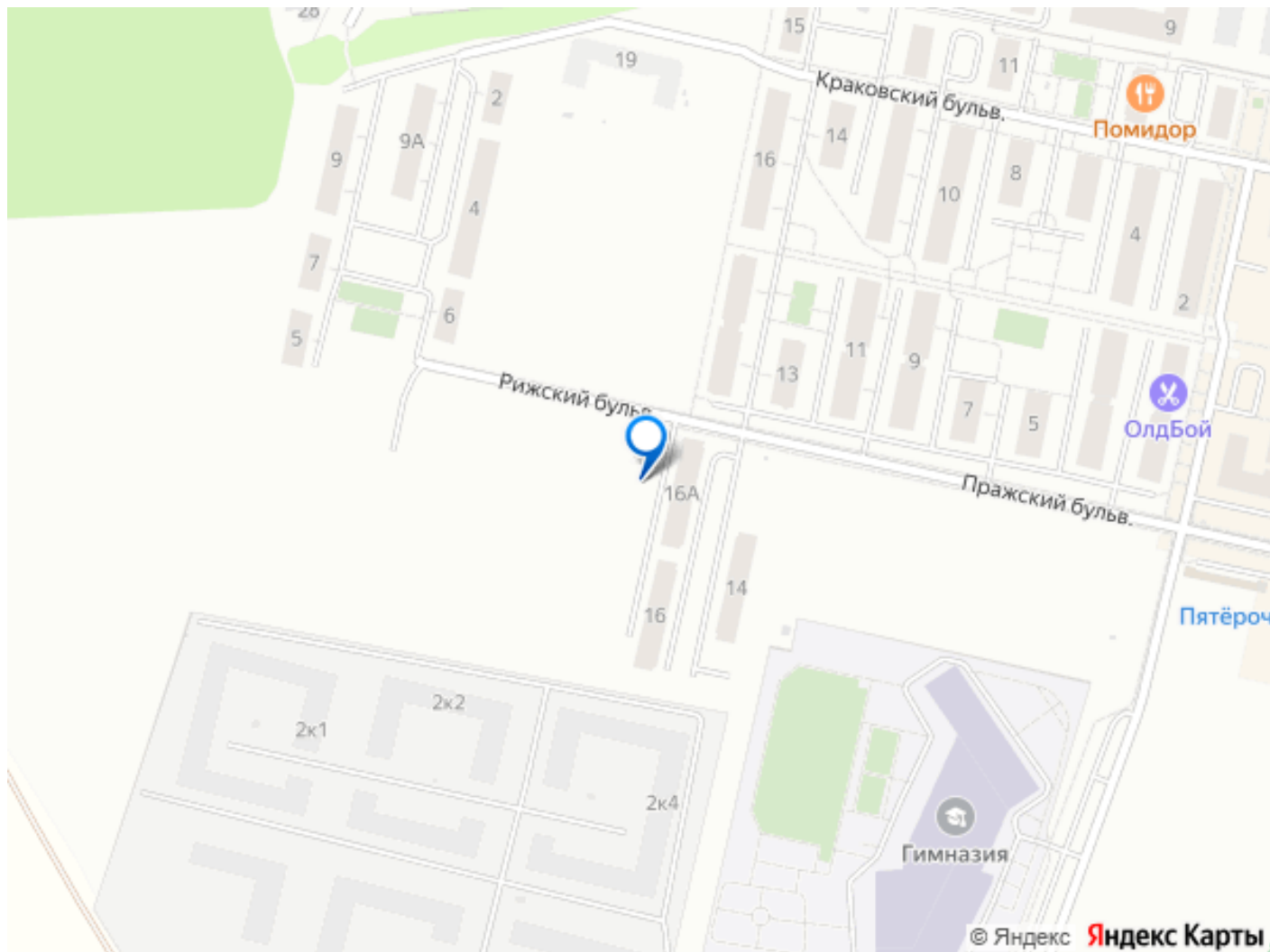


1 УРОВЕНЬ | 2 УРОВЕНЬ



1 УРОВЕНЬ | 2 УРОВЕНЬ





Move.ru - вся недвижимость России