

🕒 Создано: 28.01.2026 в 02:55

Обновлено: 28.01.2026 в 02:55

**Калининградская область, Калининград,
ул. Толстикова, стр. 3**

12 737 500 ₽

Калининградская область, Калининград, ул. Толстикова, стр.
3

Квартира

Количество комнат

3

Общая площадь

101.9 м²

Этаж

8/8

Детали объекта

Тип сделки

Продам

Раздел

[Квартиры](#)

Ремонт

с отделкой

Квартира в новостройке

да

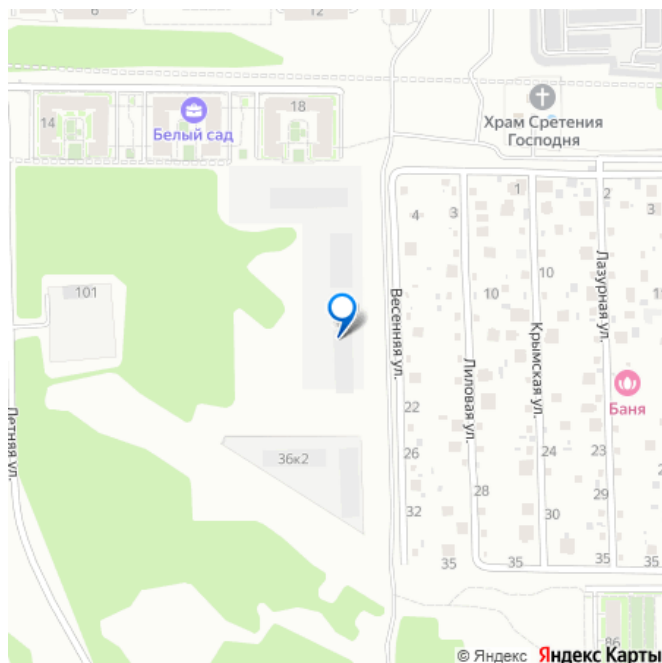
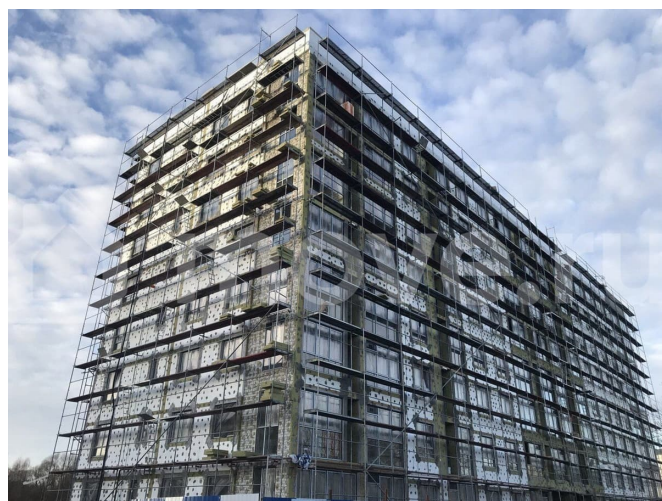
Описание

УНИКАЛЬНЫЙ КОМПЛЕКС, АЛЬТЕРНАТИВЫ
НЕТ!, ЕДИНСТВЕННЫЙ В СВОЁМ РОДЕ В
БАЛТ.РАЙОНЕ!!! ИПОТЕКА. АКЦИИ!!! ДЕСЯТКИ
СЕМЕЙ УЖЕ ВЫБРАЛИ ЭТОТ КОМПЛЕКС!!!
ВАШИ КЛЮЧИ УЖЕ ЖДУТ ВАС!!! УНИКАЛЬНАЯ

<https://kaliningrad.move.ru/objects/9288417859>

Отдел продаж, Риелтор
89251234567

для заметок



ЛОКАЦИЯ!!! СУПЕР ПРЕДЛОЖЕНИЕ!!!
УДОБНЫЙ ВЫЕЗД НА БОЛЬШУЮ ОКРУЖНУЮ
ДОРОГУ В СТОРОНУ МОРСКОГО ПОБЕРЕЖЬЯ,
КАЛИНИНГРАДСКОГО ЗАЛИВА, ГОЛУБЫХ
ОЗЁР!!! РЯДОМ ВСЯ ИНФРАСТРУКТУРА!!!
ПОЛНОЕ ЮРИДИЧЕСКОЕ СОПРОВОЖДЕНИЕ
(ВСЕ КОНСУЛЬТАЦИИ)ПО СДЕЛКЕ В ПОДАРОК!
ВЫБИРАЙТЕ КВАРТИРЫ ОТ НАДЁЖНОГО
ЗАСТРОЙЩИКА ТТ-СТРОЙ, СДЕЛАЙТЕ ШАГ К
НОВОЙ ЖИЗНИ!!! Предлагается к продаже 3-
комнатная квартира № 38(0001), дом
3,секция 1, этаж 8, в жилом комплексе
премиум-класса «ДОМА У САДА». Ввод
объекта в эксплуатацию 1 квартале 2026
года., да сдача только в начале 2026 года...-
зато; - Вы платите сегодняшними ценами! - У
вас ещё есть возможность выбрать
идеальную планировку! - Успеете
подготовиться к переезду к концу года!
4...3...2...1...КЛЮЧИ ВАШИ!!! ОБРАТНЫЙ
ОТСЧЁТ ЗАПУЩЕН! ЧЕМ БЛИЖЕ СДАЧА
ОБЪЕКТА, ТЕМ ВЫШЕ СТОИМОСТЬ
КВАДРАТНОГО МЕТРА!!! Квартира подходит
под все виды взаиморасчётов. Возможна
помощь ипотечного брокера в одобрении
ипотеки любой сложности. ЖК «Дома у сада»
– это современные новостройки,
расположенные в тихом и зеленом районе
Калининграда. Здесь вас ждет уютная
атмосфера, современная архитектура и
продуманная инфраструктура. ЖК «Дома у
Сада» в Калининграде предлагает идеальные
условия для жизни! На обитаемой кровле
дома расположены зоны для занятия спортом
и отдыхом. С нее открывается прекрасный
вид, вы сможете встретить рассвет, и
понаблюдать за закатом. Добраться туда вы
сможете на лифте, остановка добавлена
прямо на кровлю. На нулевом этаже
установлена система обратного осмоса и в
каждую квартиру, помимо основного

водопровода, проведен еще водопровод с отфильтрованной водой. При использовании плата за нее будет начисляться УК согласно потребленного Вами объема. На нулевом этаже установлены общедоступные ледогенераторы. Сохраните теплые отношения с соседями, занимайтесь музыкой в музыкальной комнате расположенной на нулевом этаже. Записаться можно у консьержа. ОБИТАЕМАЯ КРОВЛЯ. На обитаемой кровле нашего дома расположены зоны для занятия спортом и отдыхом. С нее открывается прекрасный вид, вы сможете встретить рассвет, и понаблюдать за закатом. Добраться туда вы сможете на лифте, остановка добавлена прямо на кровлю. ВХОДНАЯ ГРУППА. Атмосфера уюта начинается с порога парадного холла ЖК «Дома у сада». В холлах первых этажей предусмотрены: прозрачная панорамная входная группа, мягкая зона с диванами, гостевой санузел, душ и фен для домашних питомцев, кофе-пойнт. Консьерж, который сможет принять доставку для вас и сохранить эти вещи в специальной комнате. ПЛЮШКИ. В каждую квартиру, помимо основного водопровода, проведен еще водопровод с отфильтрованной водой. При использовании плата за нее будет начисляться УК согласно потребленного Вами объема. На нулевом этаже установлен ледогенератор, где вы можете набрать лед к себе домой. Сохраните теплые отношения с соседями, занимайтесь музыкой в музыкальной комнате расположенной на нулевом этаже. МАСТЕРСКИЕ. На нулевой этаж можно спуститься на лифте. Там мы предусмотрели для мам и любителей велосипедной езды парковку для велосипедов и колясок. Кладовые, которые идеально подходят для хранения сезонного и

габаритного оборудования, а также любых хозяйственных предметов, которые занимают много места в квартире. Чтобы получить доступ к своим вещам, просто спуститесь на лифте. Также доступны макси-кладовые, площадью от 10 м², где можно организовать собственную мастерскую или хобби-рум.

Освободите свою квартиру от лишнего!

ИНФРАСТРУКТУРНЫЕ ПЕРСПЕКТИВЫ. На

текущий момент планируется

проектирование и строительство Ул.

Генерала Толстикова, которая соединит ул.

Батальную, Автомобильную и Понартскую.

Эта улица положительно повлияет на

транспортную доступность жителей

комплекса. Сейчас ближайшая автобусная

сеть общественного транспорта в 600

метрах. При сдаче первого из трех домов мы

благоустроим подъездную дорогу к

комплексу и проложим тротуар до Церкви на

ул. Крымской. **ИДЕАЛЬНОЕ МЕСТО ДЛЯ**

КОМФОРТНОЙ ЖИЗНИ И ВЫГОДНЫХ

ИНВЕСТИЦИЙ!!! ЛИКВИДНЫЙ АКТИВ С

БЫСТРЫМ ВОЗВРАТОМ ИНВЕСТИЦИЙ! КТО ТО

УЖЕ ПЬЁТ КОФЕ НА СВОЁМ БАЛКОНЕ,,,,,ВЫ

ВСЁ ЕЩЁ ЧИТАЕТЕ ЭТОТ ТЕКСТ?

Преимущества локации: ? Удобный быстрый

выезд на автобан. ? 35 мин. до побережья

Балтийского моря. ? 30 мин. до аэропорта

«Храброво». ? 20 мин. до «Южного» вокзала.

? 20 мин. до делового центра города. ? 5 мин.

до озера «Летнее». ? 15 мин. до « Голубых

Озёр». Расскажу все о комплексе, актуальных

квартирах, планировках, отвечу на все ваши

вопросы, помогу подобрать лучший вариант

исходя из ваших пожеланий. Возможна

помощь ипотечного брокера в одобрении

ипотеки любой сложности, комбо-ипотека, а

так-же юридическое сопровождение сделки.

ВАШ БАНК УЖЕ ОДОБРИЛ ЭТУ ПОКУПКУ...А

ВЫ?... Генеральный партнёр застройщика

предлагает своим клиентам специальные условия приобретения квартиры в рамках программ ипотечного кредитования от банков партнёров. Дистанционное бронирование и оформление. Квартиру можно купить за наличный расчёт, в ипотеку, в рассрочку. ЕСЛИ ВЫ ГОТОВЫ К ПОКУПКЕ КВАРТИРЫ СВОЕЙ МЕЧТЫ... ЗВОНИТЕ... УСПЕЙТЕ ВЫБРАТЬ КВАРТИРУ ПО ПЛАНУ, А НЕ ПО ОСТАТОЧНОМУ ПРИНЦИПУ!!! ВОЗМОЖЕН БРОКЕР-ТУР НА ОБЪЕКТ! ЗВОНИТЕ ЗАПИСЫВАЙТЕСЬ!!! Специалист отдела продаж новостроек города Калининграда.

