

🕒 Создано: 06.02.2026 в 02:55

Обновлено: 07.02.2026 в 03:11

**Калининградская область, Калининград,
ул. Толстикова, стр. 3**

12 737 500 ₽

Калининградская область, Калининград, ул. Толстикова, стр.
3

Квартира

Количество комнат

3

Общая площадь

101.9 м²

Этаж

3/8

Детали объекта

Тип сделки

Продам

Раздел

[Квартиры](#)

Ремонт

с отделкой

Квартира в новостройке

да

Описание

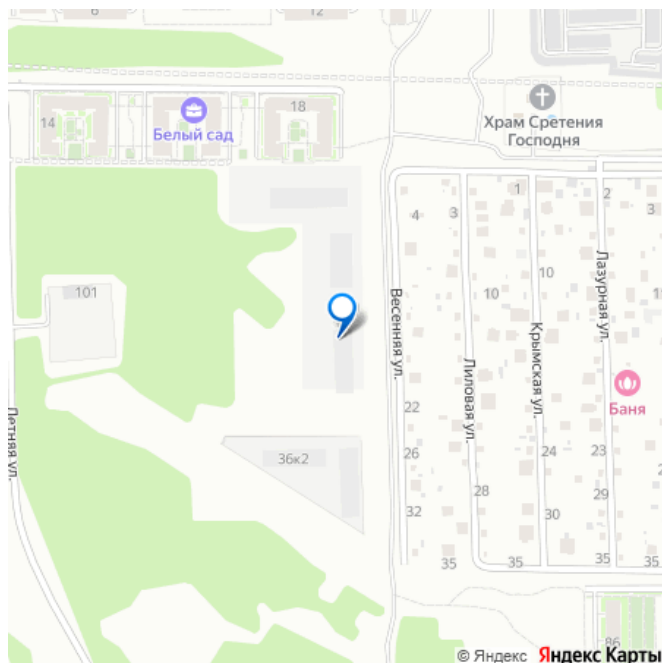
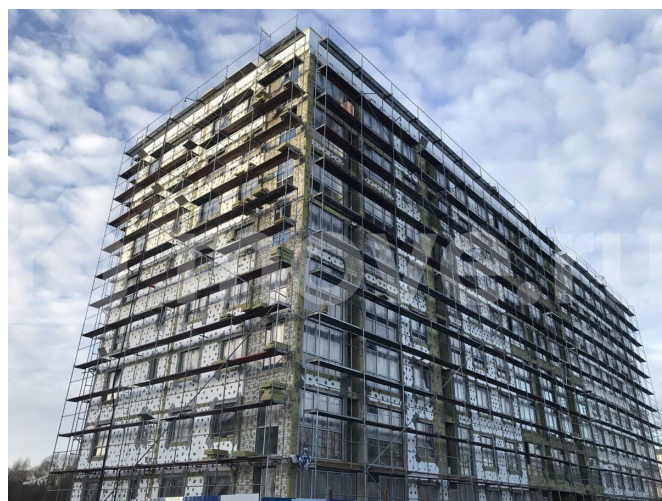
ИПОТЕКА. РАССРОЧКА. АКЦИИ!!! ДЕСЯТКИ
СЕМЕЙ УЖЕ ВЫБРАЛИ ЭТОТ КОМПЛЕКС!!!
ВАШИ КЛЮЧИ УЖЕ ЖДУТ ВАС!!! УНИКАЛЬНАЯ
ЛОКАЦИЯ!!! СУПЕР ПРЕДЛОЖЕНИЕ!!!
УДОБНЫЙ ВЫЕЗД НА БОЛЬШУЮ ОКРУЖНУЮ

<https://kaliningrad.move.ru/objects/9288961919>

Отдел продаж, Риелтор

89251234567

для заметок



ДОРОГУ В СТОРОНУ МОРСКОГО ПОБЕРЕЖЬЯ,
КАЛИНИНГРАДСКОГО ЗАЛИВА, ГОЛУБЫХ
ОЗЁР!!! РЯДОМ ВСЯ ИНФРАСТРУКТУРА!!!
ПОЛНОЕ ЮРИДИЧЕСКОЕ СОПРОВОЖДЕНИЕ
(ВСЕ КОНСУЛЬТАЦИИ)ПО СДЕЛКЕ В ПОДАРОК!
ВЫБИРАЙТЕ КВАРТИРЫ ОТ НАДЁЖНОГО
ЗАСТРОЙЩИКА ТТ-СТРОЙ, СДЕЛАЙТЕ ШАГ К
НОВОЙ ЖИЗНИ!!! Предлагается к продаже 3-
комнатная квартира №58(22334455), дом
3,секция 2, этаж 4, в жилом комплексе
премиум-класса «ДОМА У САДА». Ввод
объекта в эксплуатацию 1 квартале 2026
года., да сдача только в начале 2026 года...-
зато; - Вы платите сегодняшними ценами! - У
вас ещё есть возможность выбрать
идеальную планировку! - Успеете
подготовиться к переезду к концу года!
ВАШИ!!! ОБРАТНЫЙ ОТСЧЁТ ЗАПУЩЕН! ЧЕМ
БЛИЖЕ СДАЧА ОБЪЕКТА, ТЕМ ВЫШЕ
СТОИМОСТЬ КВАДРАТНОГО МЕТРА!!! Квартира
подходит под все виды взаиморасчётов.
Возможна помощь ипотечного брокера в
одобрении ипотеки любой сложности. ЖК
«Дома у сада» – это современные
новостройки, расположенные в тихом и
зеленом районе Калининграда. Здесь вас
ждет уютная атмосфера, современная
архитектура и продуманная инфраструктура.
ЖК «Дома у Сада» в Калининграде
предлагает идеальные условия для жизни!
На обитаемой кровле дома расположены
зоны для занятия спортом и отдыхом. С нее
открывается прекрасный вид, вы сможете
встретить рассвет, и понаблюдать за
закатом. Добраться туда вы сможете на
лифте, остановка добавлена прямо на
кровлю. На нулевом этаже установлена
система обратного осмоса и в каждую
квартиру, помимо основного водопровода,
проведен еще водопровод с
отфильтрованной водой. При использовании

плата за нее будет начисляться УК согласно потребленного Вами объема. На нулевом этаже установлены общедоступные ледогенераторы. Сохраните теплые отношения с соседями, занимайтесь музыкой в музыкальной комнате расположенной на нулевом этаже. Записаться можно у консьержа. ОБИТАЕМАЯ КРОВЛЯ. На обитаемой кровле нашего дома расположены зоны для занятия спортом и отдыхом. С нее открывается прекрасный вид, вы сможете встретить рассвет, и понаблюдать за закатом. Добраться туда вы сможете на лифте, остановка добавлена прямо на кровлю. ВХОДНАЯ ГРУППА. Атмосфера уюта начинается с порога парадного холла ЖК «Дома у сада». В холлах первых этажей предусмотрены: прозрачная панорамная входная группа, мягкая зона с диванами, гостевой санузел, душ и фен для домашних питомцев, кофе-пойнт. Консьерж, который сможет принять доставку для вас и сохранить эти вещи в специальной комнате. ПЛЮШКИ. В каждую квартиру, помимо основного водопровода, проведен еще водопровод с отфильтрованной водой. При использовании плата за нее будет начисляться УК согласно потребленного Вами объема. На нулевом этаже установлен ледогенератор, где вы можете набрать лед к себе домой. Сохраните теплые отношения с соседями, занимайтесь музыкой в музыкальной комнате расположенной на нулевом этаже. МАСТЕРСКИЕ. На нулевой этаж можно спуститься на лифте. Там мы предусмотрели для мам и любителей велосипедной езды парковку для велосипедов и колясок. Кладовые, которые идеально подходят для хранения сезонного и габаритного оборудования, а также любых хозяйственных предметов, которые занимают

много места в квартире. Чтобы получить доступ к своим вещам, просто спуститесь на лифте. Также доступны макси-кладовые, площадью от 10 м2, где можно организовать собственную мастерскую или хобби-рум.

Освободите свою квартиру от лишнего!

ИНФРАСТРУКТУРНЫЕ ПЕРСПЕКТИВЫ. На

текущий момент планируется

проектирование и строительство Ул.

Генерала Толстикова, которая соединит ул.

Батальную, Автомобильную и Понартскую.

Эта улица положительно повлияет на

транспортную доступность жителей

комплекса. Сейчас ближайшая автобусная

сеть общественного транспорта в 600

метрах. При сдаче первого из трех домов мы

благоустроим подъездную дорогу к

комплексу и проложим тротуар до Церкви на

ул. Крымской. **ИДЕАЛЬНОЕ МЕСТО ДЛЯ**

КОМФОРТНОЙ ЖИЗНИ И ВЫГОДНЫХ

ИНВЕСТИЦИЙ!!! ЛИКВИДНЫЙ АКТИВ С

БЫСТРЫМ ВОЗВРАТОМ ИНВЕСТИЦИЙ! КТО ТО

УЖЕ ПЬЁТ КОФЕ НА СВОЁМ БАЛКОНЕ,,,,,ВЫ

ВСЁ ЕЩЁ ЧИТАЕТЕ ЭТОТ ТЕКСТ?

Преимущества локации: ? Удобный быстрый

выезд на автобан. ? 35 мин. до побережья

Балтийского моря. ? 30 мин. до аэропорта

«Храброво». ? 20 мин. до «Южного» вокзала.

? 20 мин. до делового центра города. ? 5 мин.

до озера «Летнее». ? 15 мин. до « Голубых

Озёр». Расскажу все о комплексе, актуальных

квартирах, планировках, отвечу на все ваши

вопросы, помогу подобрать лучший вариант

исходя из ваших пожеланий. Возможна

помощь ипотечного брокера в одобрении

ипотеки любой сложности, комбо-ипотека,а

так-же юридическое сопровождение сделки.

ВАШ БАНК УЖЕ ОДОБРИЛ ЭТУ ПОКУПКУ...А

ВЫ?... Генеральный партнёр застройщика

предлагает своим клиентам специальные

условия приобретения квартиры в рамках



