

🕒 Создано: 21.06.2025 в 16:35

Обновлено: 01.12.2025 в 20:11

**Калининградская область, Калининград,  
улица Профессора Севастьянова, 22А**

**25 000 000 ₽**

Калининградская область, Калининград, улица Профессора  
Севастьянова, 22А

Округ

[Калининград, Ленинградский район](#)

Улица

[улица Профессора Севастьянова](#)

## Квартира

Количество комнат

3

Высота потолков

3 м

Жилая площадь

60 м<sup>2</sup>

Площадь кухни

16.7 м<sup>2</sup>

Общая площадь

103.8 м<sup>2</sup>

Этаж

2/9

## Детали объекта

Тип сделки

Продам

Раздел

[Квартиры](#)

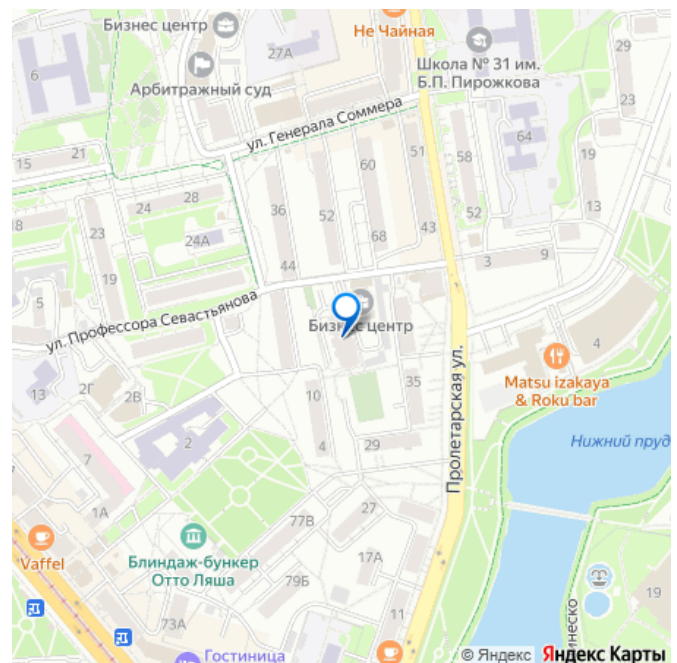
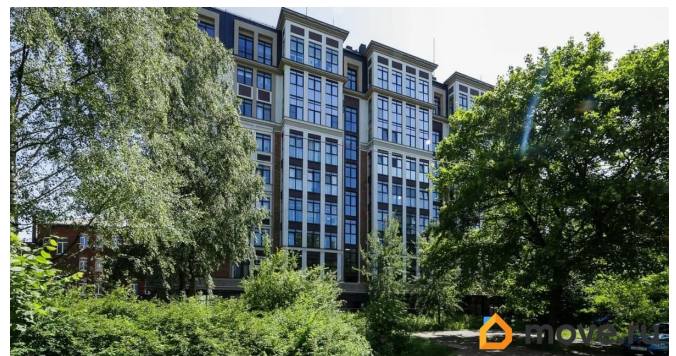
<https://kaliningrad.move.ru/objects/9281569429>

**Светлана Шибанова, МоРе**

**Калининград**

**79118513328**

для заметок



Тип балкона

лоджия

Тип санузла

совмещенный

Вид из окна

на улицу

Ремонт

без ремонта

Покупка в ипотеку

да

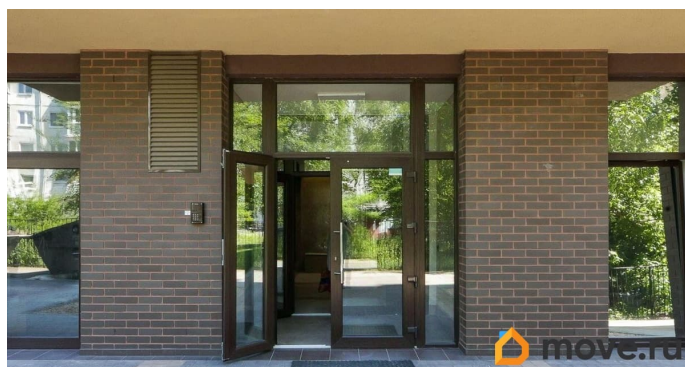
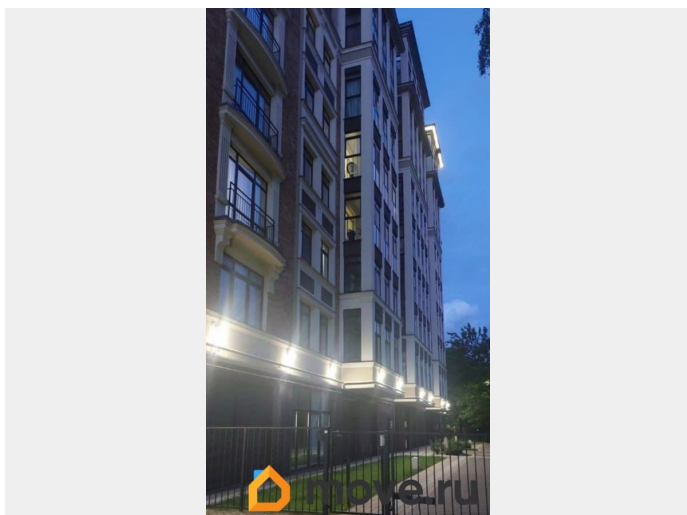
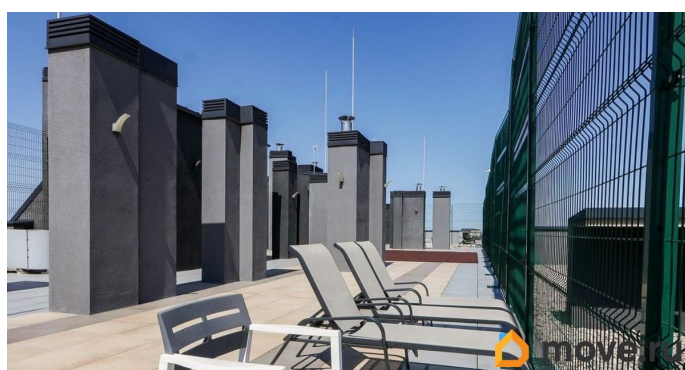
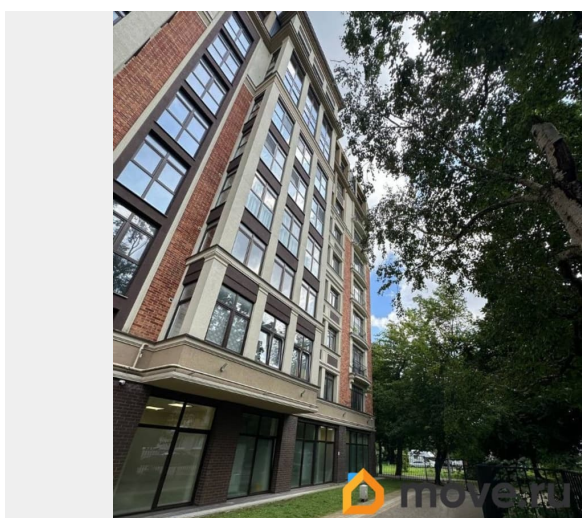
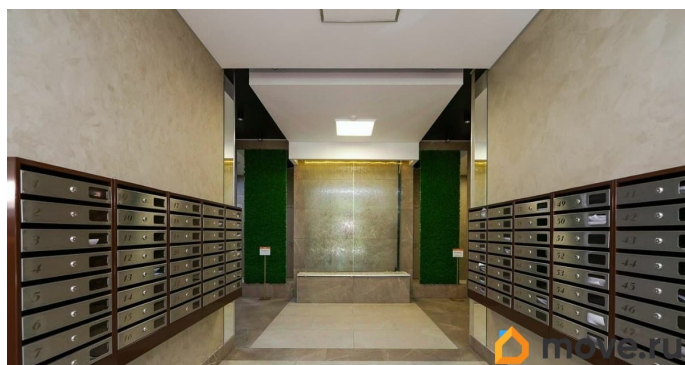
возможна ипотека, лифт, парковка

## Описание

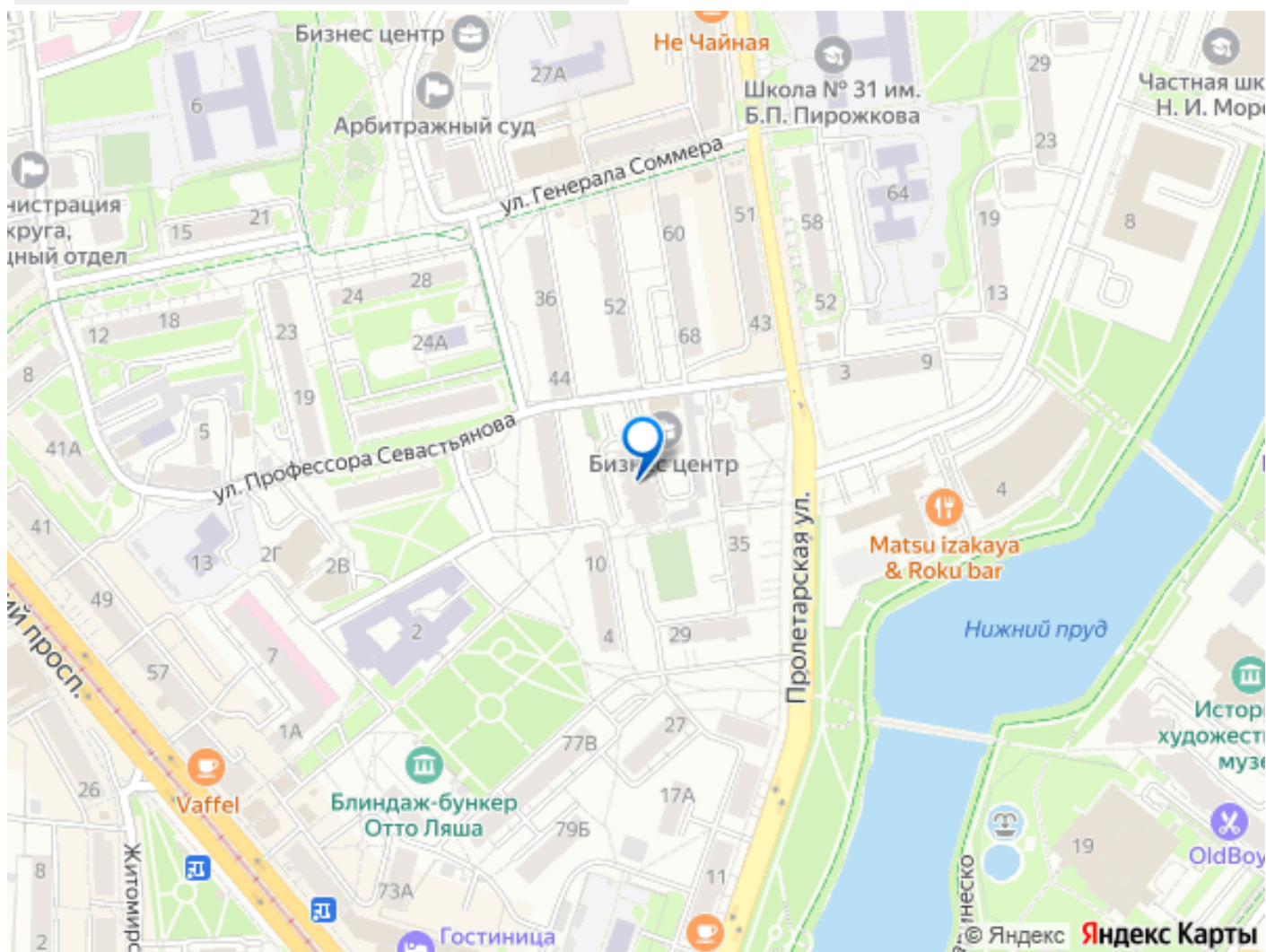
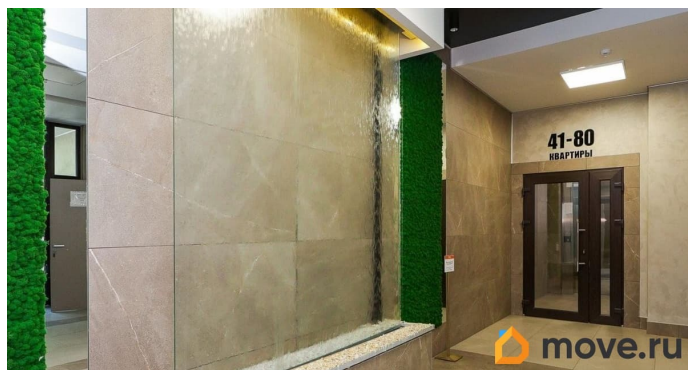
Предлагаю рассмотреть в покупку просторную трёхкомнатную квартиру , площадью 103,8 м2 , в одном из лучших многоквартирных домов города Бизнес класса ЖК « Миттештадт « . Уникальное расположение дома в самом центре Калининграда , в расстоянии 300 м от набережной Нижнего пруда . Дом бизнес класса: в доме подземный паркинг, огороженная территория, видеонаблюдение, консьерж при входе. Точечная застройка . В доме 9 этажей . На первом этаже расположены : Озон , офисы , с коммерческие помещения Еще одна интересная особенность эксплуатируемая крыша дома, где размещается общая зона отдыха, включающая в себя солярии с шезлонгами, смотровую площадку. Здесь открываются чудесный вид на главные достопримечательности - Кафедральный собор, Храм Христа Спасителя, Нижний Пруд, Балтийские закаты . Автономное отопление и тёплые полы ,создадут комфортный микроклимат в квартире. Благоустройство

дома включает в себя подземный паркинг и спуск лифта в подземный паркинг . На придомовой территории находятся гостевая автостоянка и детская игровая и спортивные площадки. Скамейки, установленные во дворе оснащены зарядными устройствами. Гостевой туалет , помещение для мытья лап животным , место для хранения велосипедов и колясок расположены в парадной на первом этаже . Небольшое количество квартир (на этаже по 5 квартир) . Отдельное помещение под мусор- мусоросборник . О квартире: Квартира расположена на 2-ом этаже . Эргономичная планировка: Две спальни , гостиная комната и кухня . Отделка стен White Box . Просторная кухня - 16,7 кв. м . В квартире высота потолков 3,00 . Большая прихожая , высокие потолки дают пространство в квартире . Два санузла . Жильцы комплекса Миттештадт получают возможность жить в самом центре Калининграда, рядом с благоустроенной территорией Нижнего пруда. Летом здесь можно покататься на лодке или катамаране, просто гулять по дорожкам, любясь мостами и зеленью, сидеть у фонтана или в кафе. Здесь же находится Калининградский областной историко-художественный музей, телецентр, стела Мировые часы, памятник Александру Маринеско, Дворец творчества детей и молодежи. Кроме того, в шаговой доступности расположен храм Христа Спасителя, Дом Советов, Центральный рынок, Остров им. И. Канта и Кафедральный Собор, Рыбная деревня, ТЦ Плаза, ТРК Европа, СК Юность, ДКБФ (спортивный центр морской и физической подготовки), БФУ им. И. Канта, гимназия 32, средняя школа 31, детские сады 101, 87, 105, 42 т.е. практически все самые известные достопримечательности города и необходимые социальные объекты. Один

взрослый собственник. Звоните!  
Записывайтесь на просмотр! Станьте  
обладателем элитной ликвидной  
недвижимости Калининграда .







Move.ru - вся недвижимость России