Создано: 04.12.2024 в 16:12

Обновлено: 06.12.2025 в 18:44

Калининградская область, Калининград,

улица Космонавта Леонова, 47

16 999 000 ₽

Калининградская область, Калининград, улица Космонавта

Леонова, 47

Округ

Калининград, Центральный район

Улица

улица Космонавта Леонова

Квартира

Количество комнат

3

Высота потолков

2.75 м

Жилая площадь

60 м²

Площадь кухни

16 м²

Общая площадь

104 м²

Этаж

7/12

Детали объекта

Тип сделки

Продам

Раздел

Квартиры

https://kaliningrad.move.ru/objects/9267745

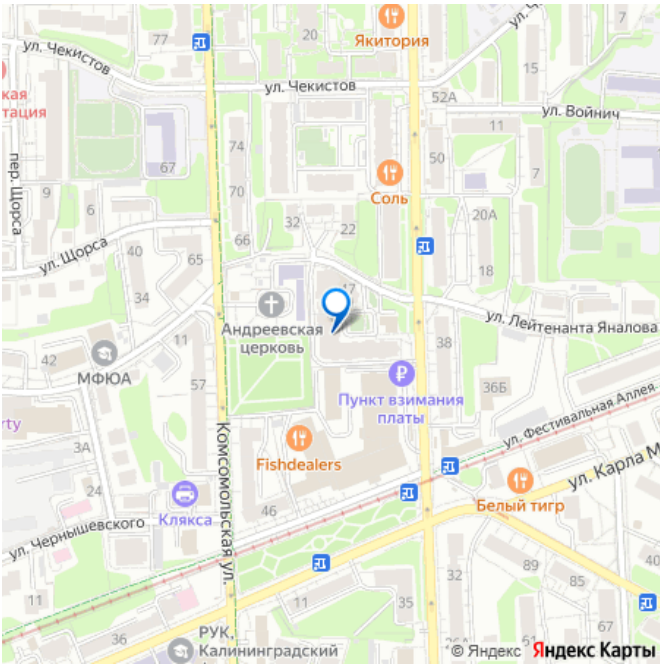
226

Павел Александрович Разумов,

Жилфонд Калининград

79118520745

для заметок



Тип балкона

лоджия

Тип санузла

раздельный

Ремонт

евро

Квартира в новостройке

да

Покупка в ипотеку

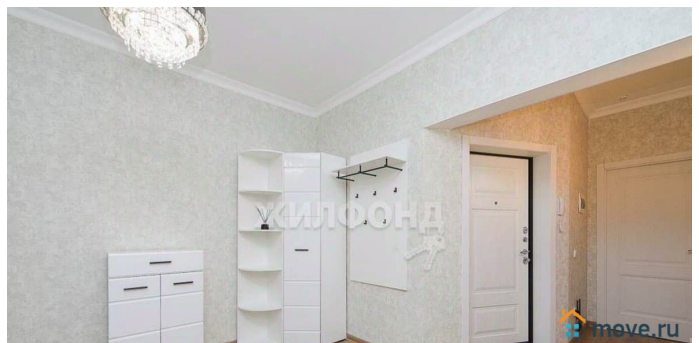
да

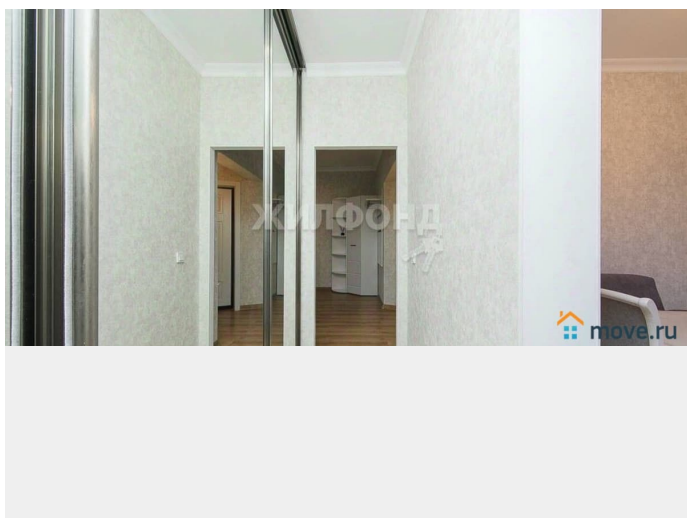
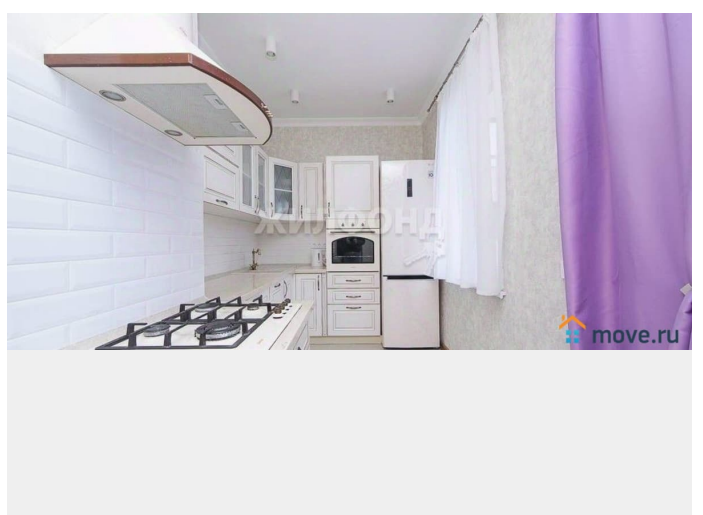
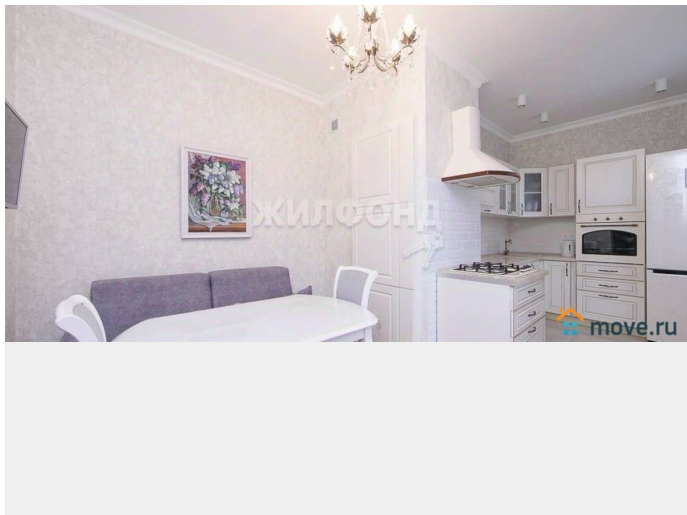
возможна ипотека, лифт

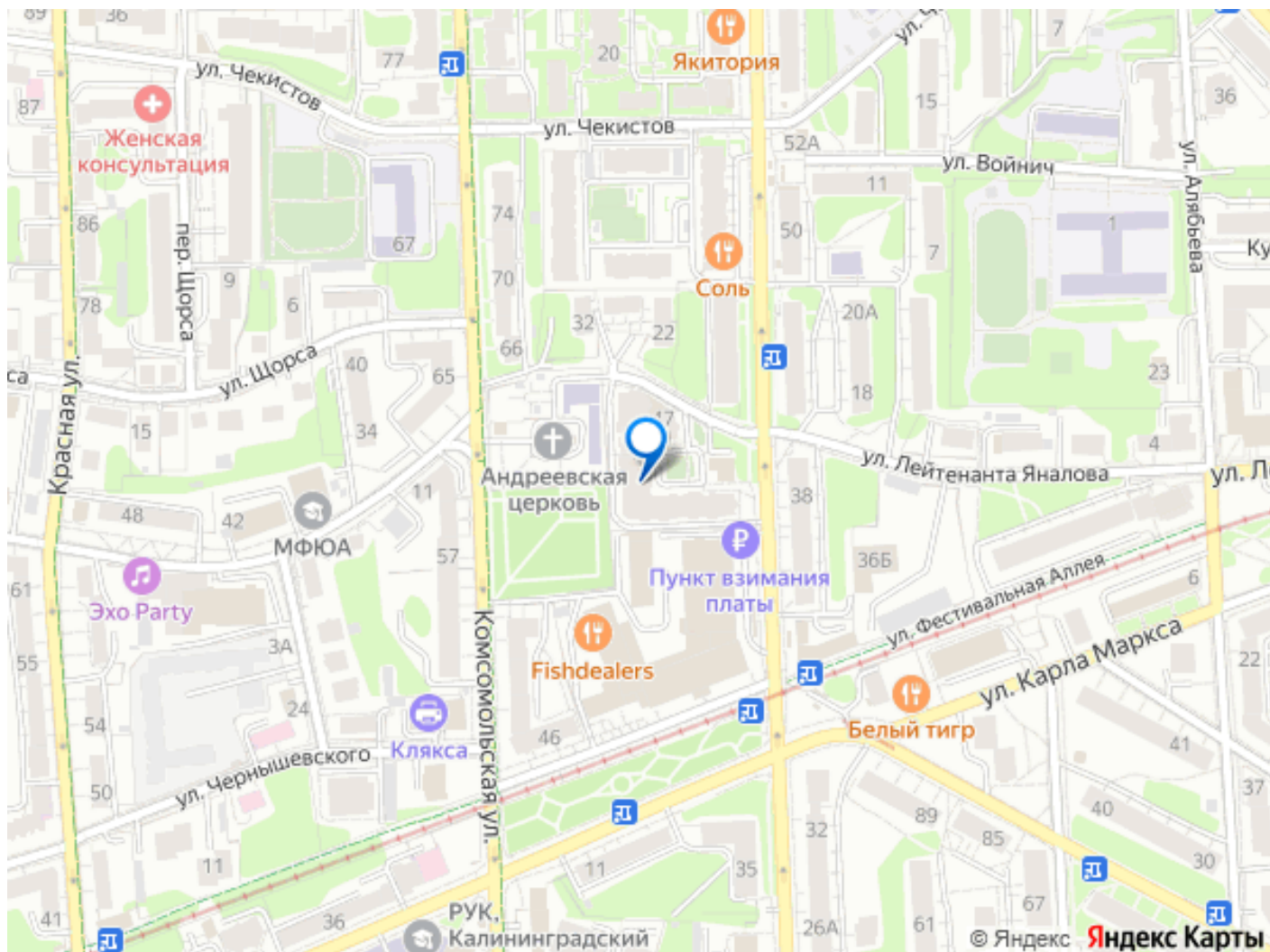
Описание

Продаётся эксклюзивная 3-х комнатная 104 кв.м квартира по адресу- улица Космонавта Леонова 47 в Калининграде (Центральный район). Квартира расположена на 7 этаже 12-этажного дома 2021 г. постройки. О
Квартире- - Кухня 15.8 м2 - 3 изолированных комнаты общей площадью 60 кв.м - комната 19.5 м2 со своим с.у 3.4 м2 - комната с застекленной лоджией (имеет теплый пол) 21.7 м2 - комната 18.7 м2 - Сан.узел 4.2 м2 - Кладовка с постирочной 2.7 м2 Высота потолков 2,75 м. Отопление автономное газовое, установлен 2х контурный газовый котел. О ДОМЕ- В доме доступная безбарьерная среда (для удобства родителей с колясками, велосипедистов и маломобильных групп населения) входные зоны и пороги оборудованы на одном уровне с землёй. В подъезде 2 лифта- пассажирский и грузовой. Есть подземный паркинг. Лифт спускается до паркинга. Прекрасная инфраструктура, есть все необходимое для комфортной жизни. Рядом с домом- остановка общественного транспорта, 2

супермаркета Спар, продуктовые магазины- Пятёрочка, пекарня КенигБейкер, аптеки, рестораны и кафе - Британика, ЭльГреко, Пармезан, Якитория, Соль, Наутилус, Фьюжен. В шаговой доступности престижные школы 49 лицей, 1 гимназия, школа для одаренных детей- ШИЛИ. Рядом церковь, православный детский садик N 1, детские сады N 127, 119, 47, 10, 22. Район Амалиенау считается одним из самых зеленых и красивых районов Калининграда. Он очень комфортный, и приятный для пеших прогулок. До центра города 20мин пешком. Рядом останавливается трамвайчик, на нем можно доехать за 5 мин. Прямой выезд в аэропорт и к морю по Советскому проспекту. Ориентир- ул. Комсомольская, ул. Красная, ул. Чернышевского, ул. Алябьева, ул. Репина, ул. Шиллера, ул. Лейтенанта Яналова, Советский проспект, ул. Чекистов, ул. Курганская, ул. Молочинская, ул. Фестивальная Аллея, ул. Карла Маркса, ул. Щорса. ПОМОЩЬ В ОФОРМЛЕНИИ ИПОТЕКИ. При звонке, пожалуйста, сообщите номер варианта - JV003039100999







Move.ru - вся недвижимость России