

Создано: 21.06.2025 в 11:34

Обновлено: 08.12.2025 в 14:52

**Калининградская область, Калининград,
улица Тенистая Аллея, 50Г**

23 000 000 ₽

Калининградская область, Калининград, улица Тенистая
Аллея, 50Г

Округ

[Калининград, Центральный район](#)

Улица

[улица Тенистая аллея](#)

Квартира

Количество комнат

3

Высота потолков

3 м

Жилая площадь

65 м²

Площадь кухни

14 м²

Общая площадь

104 м²

Этаж

3/5

Детали объекта

Тип сделки

Продам

Раздел

[Квартиры](#)

<https://kaliningrad.move.ru/objects/9286124602>

Тамара Шутова, Тамара Шутова

79114643056, 79114644748

для заметок



Тип балкона

балкон и лоджия

Тип санузла

два

Ремонт

дизайнерский

Квартира в новостройке

да

Год сдачи

4 квартал 2016 г.

Покупка в ипотеку

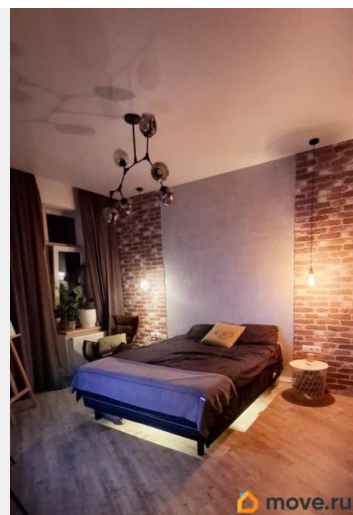
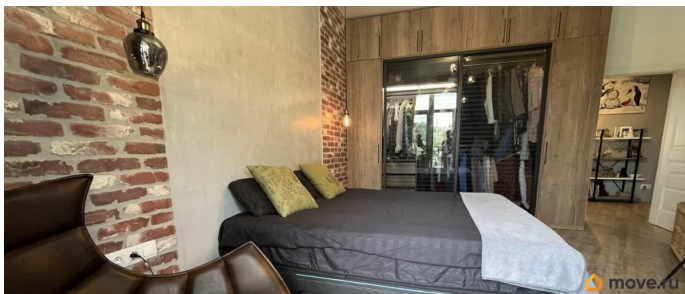
да

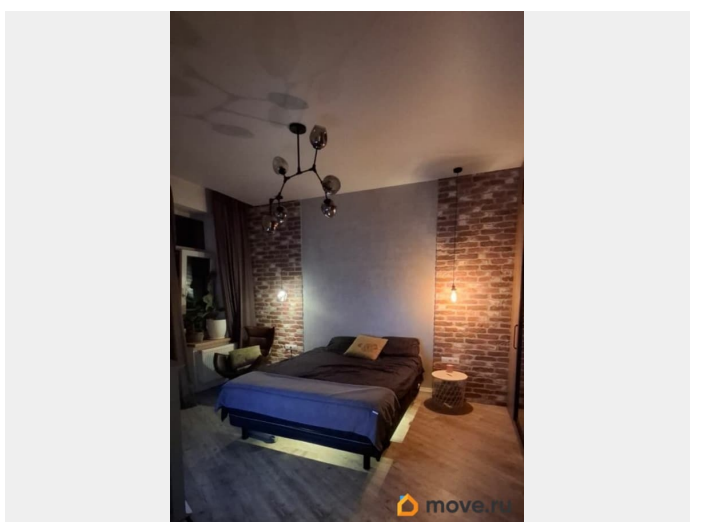
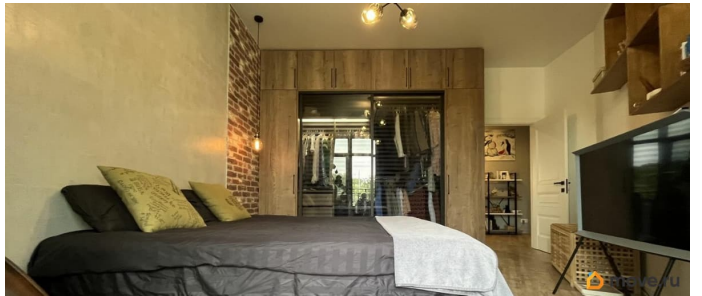
возможна ипотека, лифт, парковка

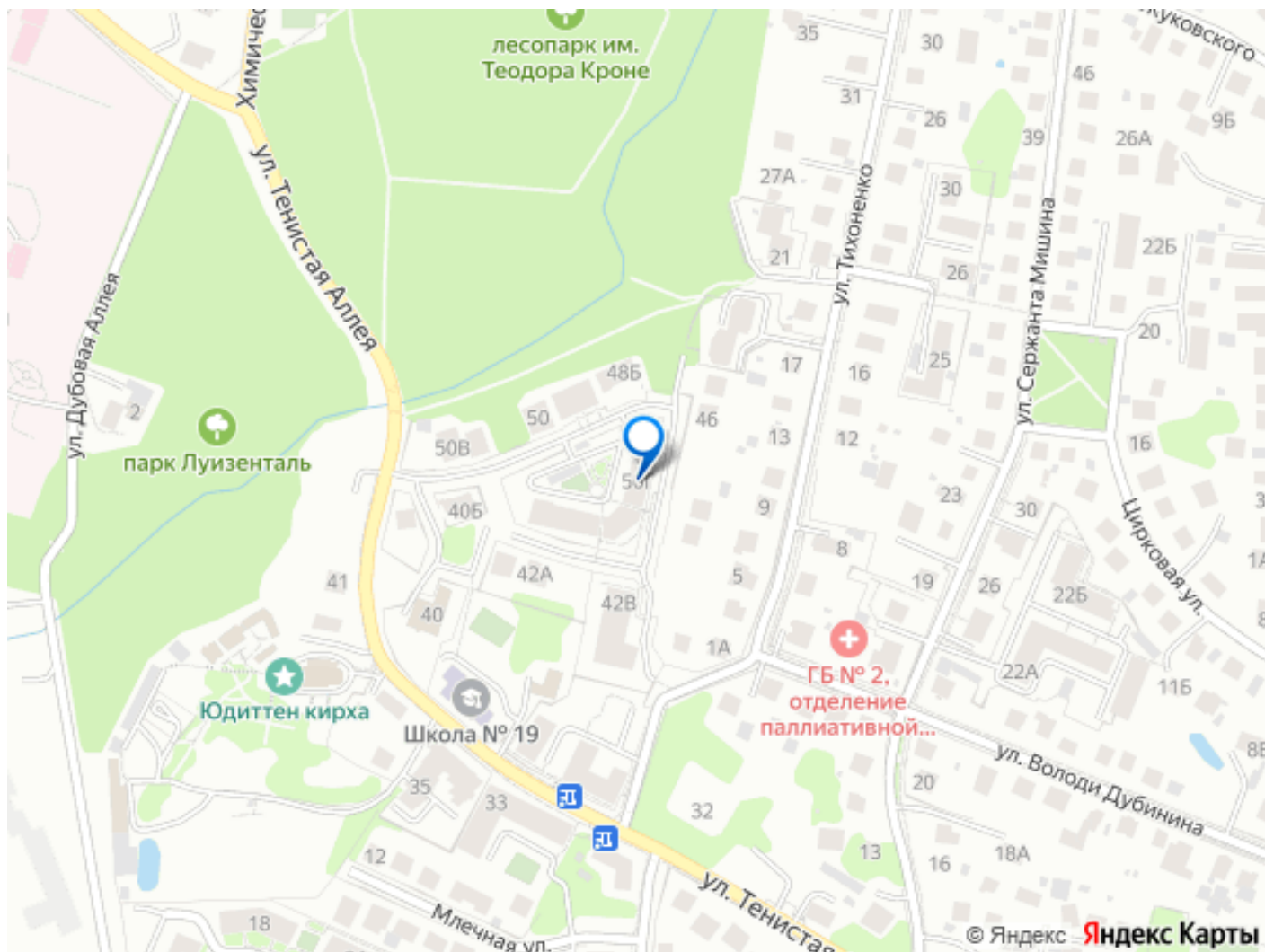
Описание

К вашему вниманию уважаемые покупатели В продаже квартира с дизайнерским ремонтом в лучшем районе города - в центральном районе по ул Тенистая Аллея д 50 .Г. Рядом красивейший исторический парк. Теодоре Кроне. Тишина и пение птиц! О доме Дом комфорт класса , кирпичный, малоэтажная постройка 5 этажей. Просторная входная группа, зеркала, красивые светильники, плитка. На этаже 4 квартиры В доме Лифт. О квартире Общая площадь 104,9 (без холодных помещений 89,2 кв.м). На 3 ем этаже 5 ти этажного дома. Высота стен до потолка 3,0м Все комнаты изолированы 22+21+24 кв.м и большой плюс!!из каждой комнаты выход на лоджию свою (дополнительное пространство для отдыха и уединения) . Тёплые полы - кухня, коридор., ванная , санузел . Встроенная куханная техника bosch, вытяжка berk. Встроенные системы хранения в квартире (шкафы в

спальне, коридоре, в ванной)- Смолин лофт.
На кухне столешница- литой керамогранит,
фартук - керамическая плитка. Стол - дуб,
метал. Двери профиль дурс. Пол - напольная
кабельная плитка, ПВХ ламинат Мебель
встроенная делалась под заказ согласно
дизайнерскому проекту . мягкая мебель
бытовая техника по согласованию остается
новому покупателю. Имеется кладовое
помещение 13,7 кв.м сухое, высокий потолок,
освещение. За доп .плату небольшую . Дом
вдали от проезжей части , от дорог - всегда
тихо и свежий воздух! Парковочные места -
всегда есть место для жителей этого дома.
Автономное отопление! отличная
шумоизоляция . Важный факт - в квартире 2
санузла ! Удобно для семьи . Соседи
дружелюбные , спокойные. Ландшафтные
дизайнеры работают над озеленением двора
, и поддерживают внешний вид коуглый год.
Рядом по.Победы, пр. Мира, ул
Красносельская, Воздушная, Карла Маркса ,
ул Донского. Удобный выезд в сторону
Балтийского побережья. До Центрального
Парка им Калинина 10 минут. До площади
Победы 20 минут на автобусе. Звоните,
записывайтесь на просмотр. Вы сможете
оценить качество и комфорт данного
объекта.







Move.ru - вся недвижимость России