

🕒 Создано: 20.10.2025 в 16:06

Обновлено: 05.12.2025 в 22:18

**Калининградская область, Калининград,
улица Дмитрия Донского, 20**

19 900 000 ₽

Калининградская область, Калининград, улица Дмитрия
Донского, 20

Округ

[Калининград, Центральный район](#)

Квартира

Количество комнат

3

Высота потолков

2.8 м

Жилая площадь

57.4 м²

Площадь кухни

15.6 м²

Общая площадь

112.3 м²

Этаж

7/10

Детали объекта

Тип сделки

Продам

Раздел

[Квартиры](#)

Тип балкона

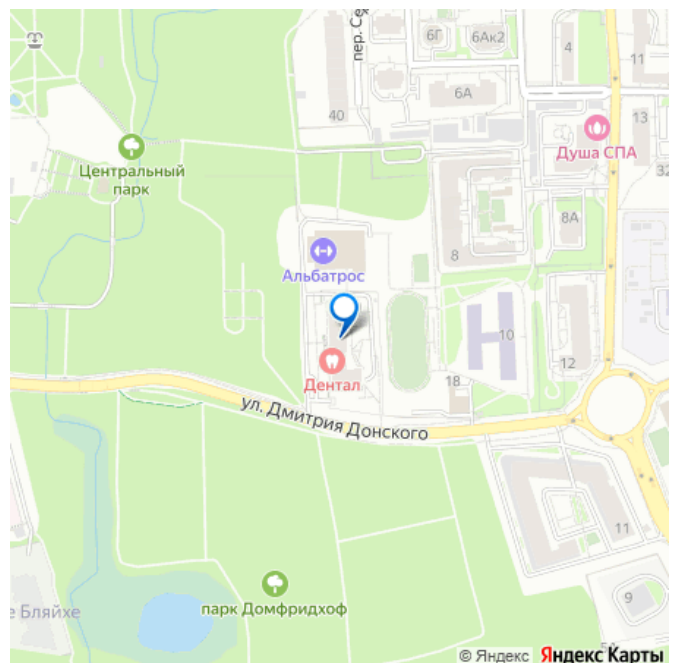
балкон и лоджия

<https://kaliningrad.move.ru/objects/9285886>
153

**Авеню-Риэлт Владис, Авеню-Риэлт
Владис**

79814528435

для заметок



Тип санузла

совмещенный

Вид из окна

на улицу

Ремонт

косметический

Покупка в ипотеку

да

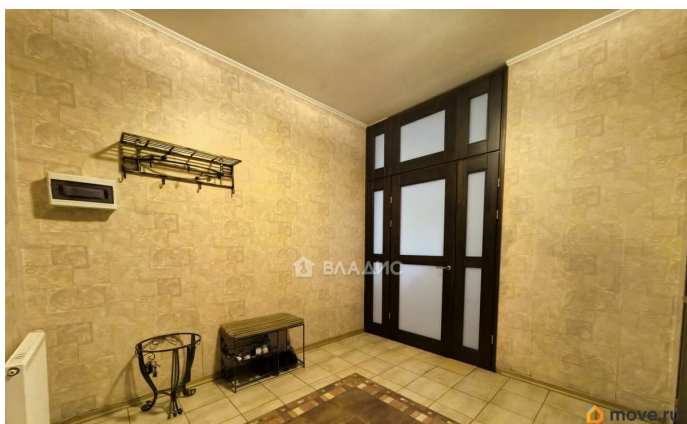
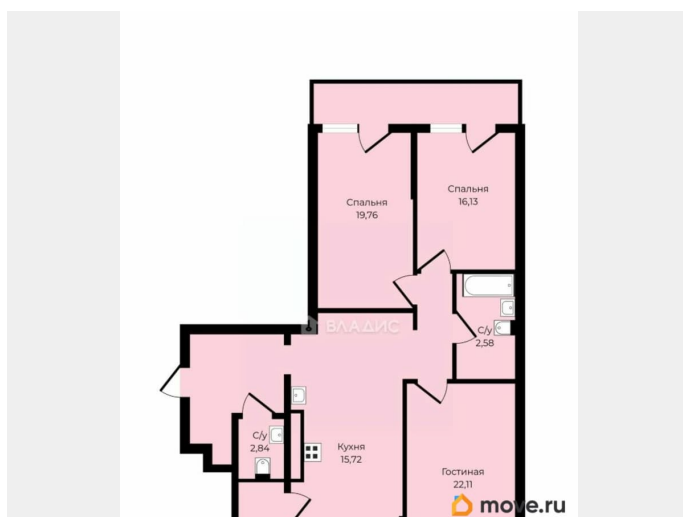
возможна ипотека, лифт, парковка

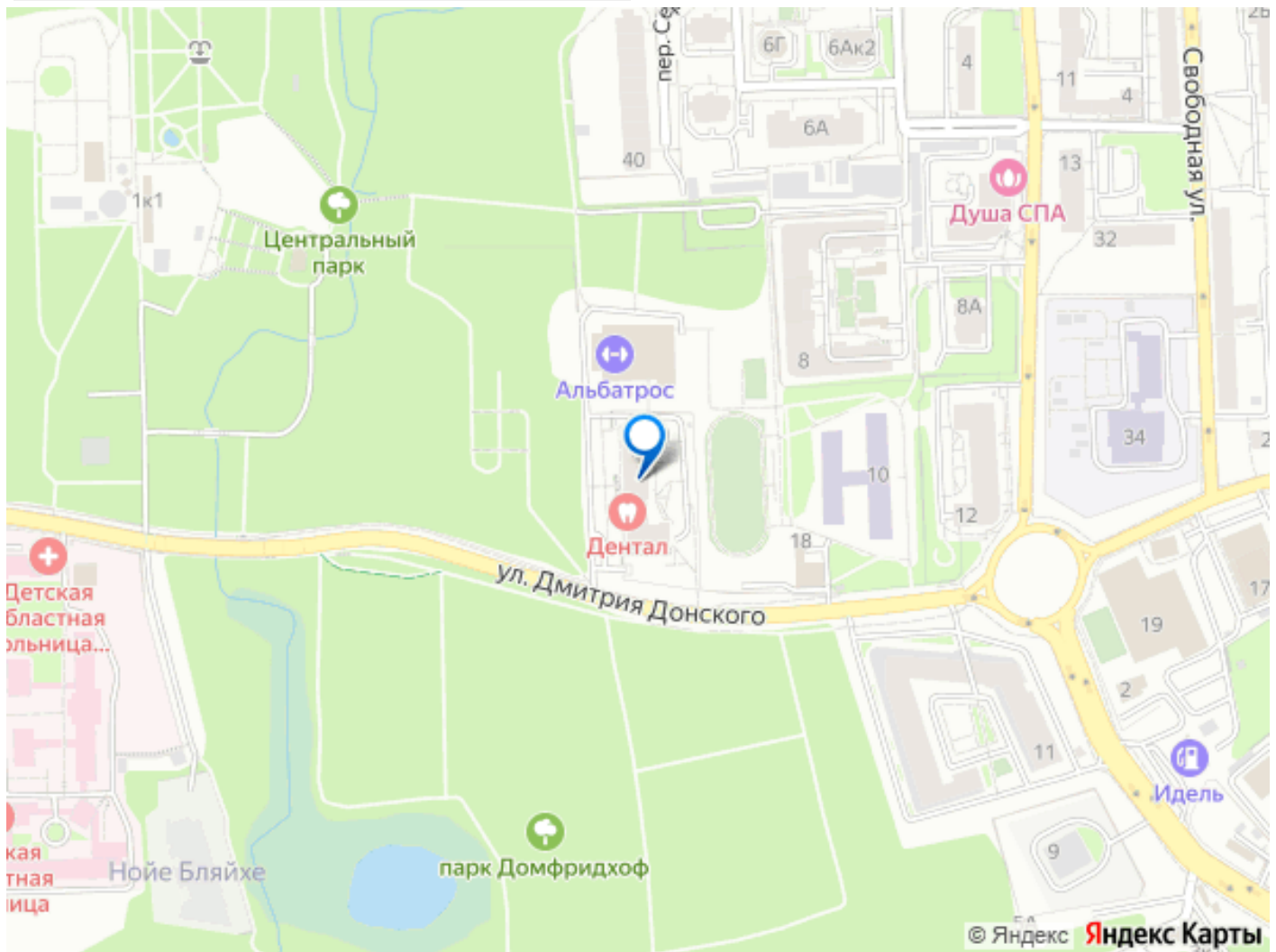
Описание

Код объекта: 1826212. Эксклюзивное предложение! Для ценителей сочетания городского ритма и природного уединения, желающих иметь комфортабельную квартиру в самом центре Калининграда и пользоваться многочисленными достоинствами инфраструктуры. Предлагается к продаже роскошная 3-х комнатная квартира, расположенная на 7-ом этаже 10-этажного кирпичного дома Комфорт класса. 2011 года постройки с подземным паркингом, огороженной, охраняемой территорией по улице Дмитрия Донского 20. Дом находится в самом сердце города Калининграда, в окружении зелени. Окна квартиры выходят на две стороны: запад и восток. С Западной стороны в зимнее время открывается красивый и умиротворяющий вид на реку Преголь и парковую зону. С другой стороны мы можем любоваться сверкающими куполами Храма на главной площади города. Расположение: Уникальная локация в историческом районе Амалиенау, окружена парками. Виды из окон — на зелёные зоны и калининградские закаты. Выход в парк им.Калинина. Ни одного жилого дома в

прямой видимости — только природа и уют! С другой стороны дома красивой европейской архитектуры. Квартира: - Общая площадь:130 м² (с учётом холодных помещений). • Высота потолков — 3 м. Огромная прихожая 25,7 м². Просторная кухня-гостиная с панорамными окнами Встроенный гарнитур. Хозяйственная комната 3,7 м² оснащена системами хранения. 3 изолированные спальни. Две спальни имеют выход на общую лоджию, гостевой санузел, просторная семейная ванная (чугунная). Полы: холл и спальни натуральная паркетная доска (дуб). На кухне плитка. Особенности: • Автономное газовое отопление + тёплый пол в гостиной. • Восточная сторона — утреннее солнце в спальне и кухне-гостиной. • Западная сторона — живописные закаты из двух спален. Дом и территория: - Кирпичный дом комфорт-класса «плюс». - 2 лифта (грузовой и пассажирский). - Круглосуточная охрана, видеонаблюдение, консьерж. - Благоустроенный двор: детская площадка, зелёные зоны, подъезды к парковкам (1-й и 0-й этажи). - С трёх сторон — парк, со двора — школьный стадион. Инфраструктура в шаговой доступности: - Школа 47, 2 детских сада. - «Ледовая арена», фитнес-центр с бассейном. - Стадион «Балтика», Зоопарк. - Кафе, рестораны, магазины, остановки транспорта. - Ориентиры: ул. Колоскова, пр-т Мира, ул. Пушкина, ул. Офицерская. Парковочное место в подземном паркинге (16 м²) в собственности, находящиеся на цокольном этаже дома (в стоимость НЕ включено!) Почему это идеальный выбор? Купив данную квартиру, вы приобретаете безопасность и комфорт. Закрытая охраняемая территория объекта полностью изолирована от проезжей части и посторонних посетителей. На территории

расположена детская площадка. Подземный паркинг. Тишина, безопасность, природа за окнами и вся инфраструктура города под рукой. Идеально для семьи, ценящей комфорт и эстетику исторического района. Мы гарантируем безопасную сделку и юридическую поддержку нашим клиентам.





Move.ru - вся недвижимость России