

Создано: 06.09.2025 в 21:49

Обновлено: 07.11.2025 в 13:39

Калининградская область, Калининград,
улица Тенистая Аллея, 50Г

24 000 000 ₽

Калининградская область, Калининград, улица Тенистая
Аллея, 50Г

Округ

[Калининград, Центральный район](#)

Улица

[улица Тенистая аллея](#)

Квартира

Количество комнат

3

Высота потолков

3 м

Жилая площадь

68 м²

Площадь кухни

32 м²

Общая площадь

122 м²

Этаж

2/5

Детали объекта

Тип сделки

Продам

Раздел

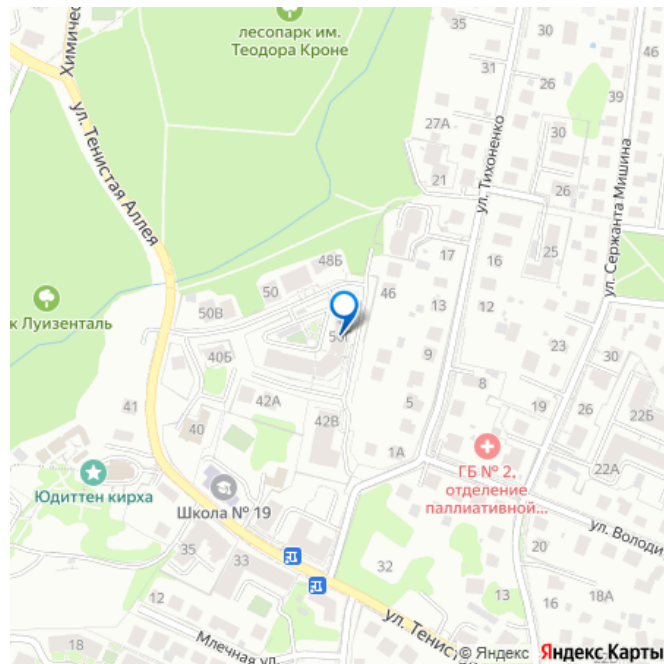
[Квартиры](#)

<https://kaliningrad.move.ru/objects/9284743124>

Собственник

79814544978

для заметок



Тип балкона

2 лоджии

Тип санузла

совмещенный

Вид из окна

на улицу

Ремонт

дизайнерский

Квартира в новостройке

да

Год сдачи

4 квартал 2016 г.

Покупка в ипотеку

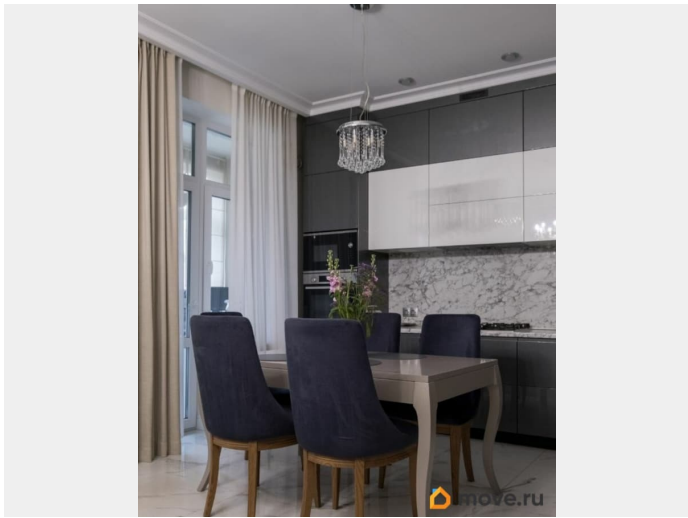
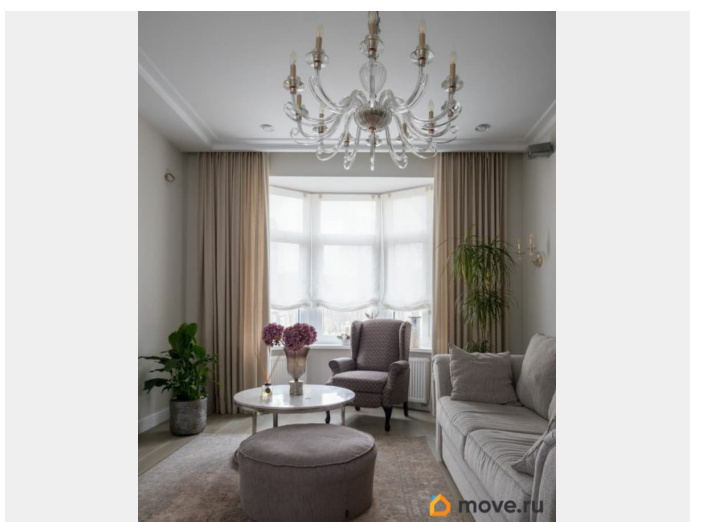
да

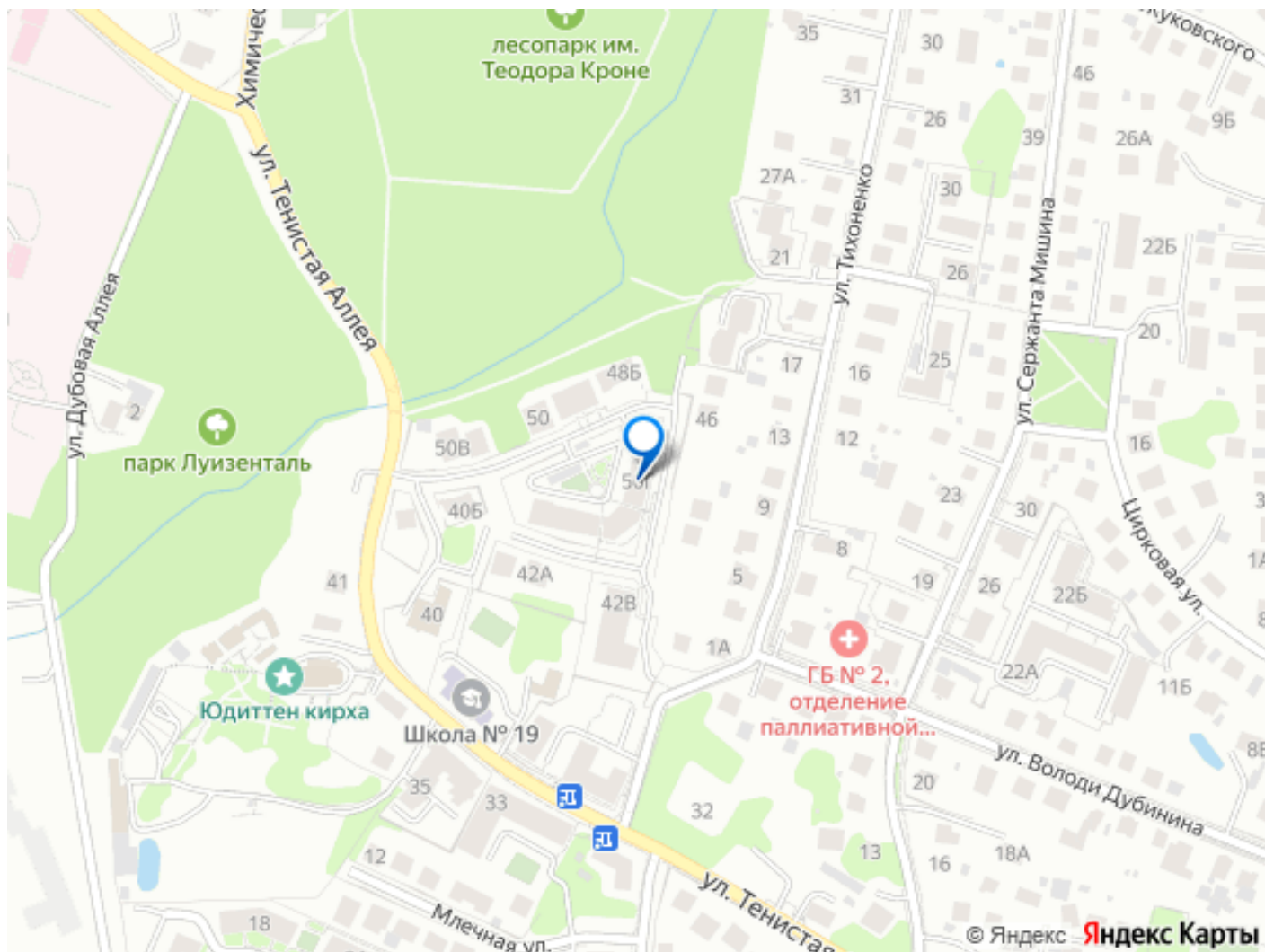
возможна ипотека, лифт, парковка

Описание

Квартира в жилом комплексе Премиум класса «Тенистая Делюкс» для ценителей комфорта и тишины, расположена в малоэтажном, зеленом районе старого Кенигсберга «Юдиттен» рядом со Свято-Никольским собором (Юдиттен кирха 1288 г.п.), возле дома большой парк имени «Теодора Кроне», к дому ведет отдельная дорога, рядом множество объектов социальной инфраструктуры, школы, детские сады, магазины, удобная транспортная логистика, 10 минут езды до центра города, 25 минут до моря. Дом из керамического кирпича, с повышенной тепло и шумоизоляцией, 5-ти этажный с цокольным этажом, кровля из керамической черепицы, большой вестибюль с колясочной и санузлом, просторная придомовая закрытая территория с

круглосуточной охраной и видеонаблюдением, во дворе детская площадка, зона отдыха с ландшафтным дизайном, дорожками и скамейками, ночное освещение и подсветка здания, открытая и крытая парковка. Квартира занимает целую секцию на втором этаже дома. Окна выходят на запад и юго-восток. В квартире выполнен дизайнерский ремонт с использованием экологичных отделочных материалов премиум-класса, кухня-гостиная 32 м. кв., три комнаты, санузел с душевой, санузел с ванной, гардеробная 3.3 м. кв. ,техническая комната совмещена со вторым гардеробом 4.2 м. кв., в большой спальне встроенный шкаф, две утепленные отапливаемые лоджии, полы с водяным подогревом, насосы «Grundfos», пол керамогранит и натуральный паркет, окна солнцезащитные с шестикамерным немецким профилем с тройным утеплением и двойным стеклопакетом с ударопрочным стеклом . По индивидуальному проекту выполнены все инженерные решения : отопление, электрика, разводка интернета, акустики, пожарной и охранной сигнализации с видеодомофоном; двухконтурный котел «Viesmann», сантехника «Grohe» и «Villeroy», встроенная техника «Bosch», «Neff». Возможно приобретение кладовой в цокольном этаже. Лифты немецкие KONE с улучшенной отделкой.





Move.ru - вся недвижимость России