

🕒 Создано: 15.08.2025 в 13:04

Обновлено: 27.11.2025 в 16:13

**Калининградская область, Калининград,
Октябрьская улица, 12**

21 980 000 ₽

Калининградская область, Калининград, Октябрьская улица,
12

Округ

[Калининград, Московский район](#)

Улица

[площадь Октябрьская](#)

Квартира

Количество комнат

3

Высота потолков

3 м

Жилая площадь

38.6 м²

Площадь кухни

23 м²

Общая площадь

123.2 м²

Этаж

7/7

Детали объекта

Тип сделки

Продам

Раздел

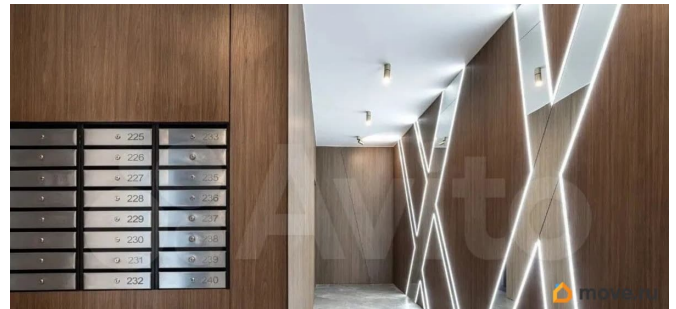
[Квартиры](#)

<https://kaliningrad.move.ru/objects/9286907830>

Клипер, Клипер

79114707251

для заметок



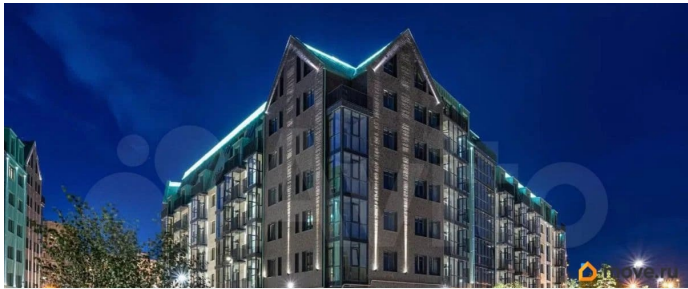
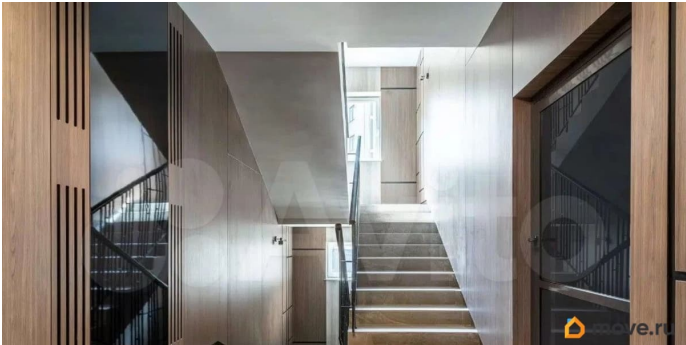
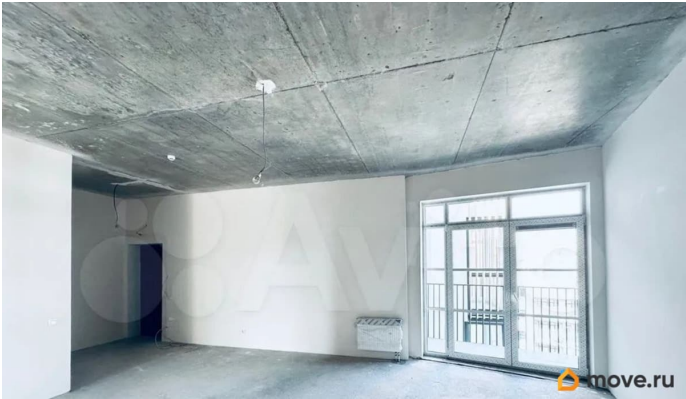
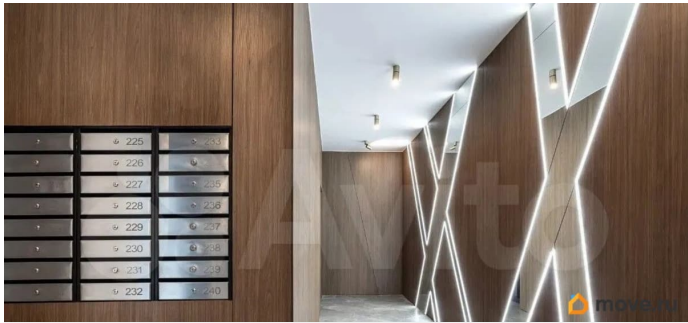
Тип балкона	балкон и лоджия
Тип санузла	совмещенный
Вид из окна	во двор
Ремонт	без ремонта
Квартира в новостройке	да
Покупка в ипотеку	да

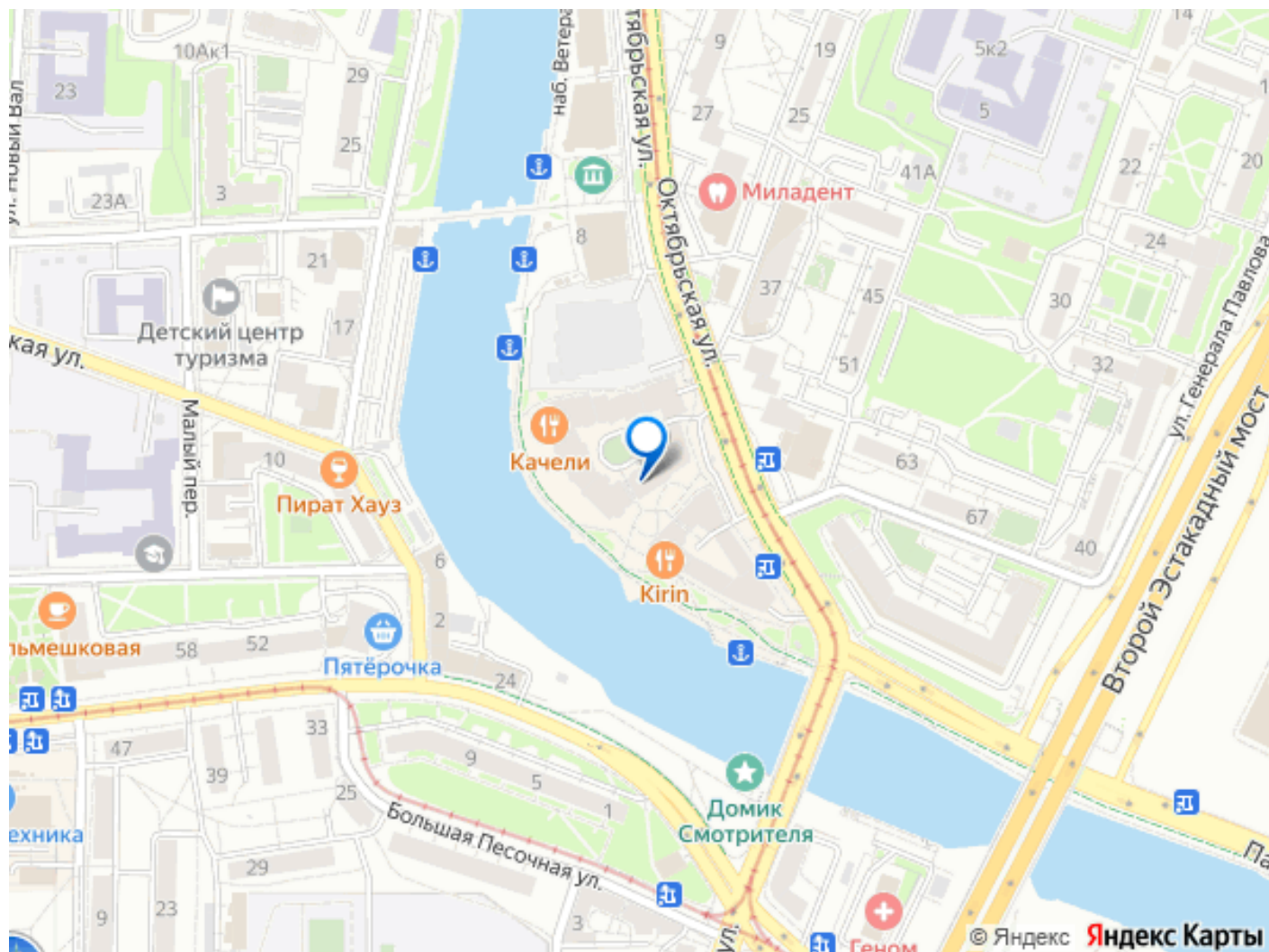
возможна ипотека, лифт, парковка

Описание

ЖК Рыбная деревня — это особенный жилищный ансамбль. Внешний вид зданий передает замысел европейской архитектуры времен 19 века, в современной интерпретации, гармонирующей с окружающей застройкой. Общая площадь 124 кв.м. Можно сделать свободную планировку. 7 этаж Кухня - гостиная 53 кв.м. вид из окон на две стороны Жилая площадь- 38,6 кв.м.: две спальни 23,2 кв.м. и 15,4 кв.м. Квартира расположена на 7 этаже 7-этажного кирпичного дома, построенного в 2022 году. Высота потолков 3.5 метра, что создает ощущение простора и свободы. 1 открытый балкон - 8 кв.м. Гардеробная - 10 кв.м. 2 санузла ВИД из окон квартиры на 2 стороны: - на на реку, на благоустроенную общественную зону - на внутренний двор с детскими площадками Дом новый, кирпичный, оборудован пассажирским лифтом и пандусом, что делает его удобным

для проживания людей с ограниченными возможностями. Подземная парковка обеспечит безопасность вашего автомобиля и избавит от необходимости искать место для стоянки. Район, в котором находится квартира, имеет развитую инфраструктуру. Рядом находятся детские сады, школы, больницы и магазины. В шаговой доступности торговые центры и парки, где можно проводить время с семьей и друзьями. Хорошее транспортное сообщение позволяет быстро добраться до любой точки города, а до ближайшей остановки общественного транспорта можно дойти за несколько минут. Территория Рыбной деревни — одно из самых привлекательных и приятных мест в Калининграде. Неподалеку на острове Иммануила Канта, расположился Кафедральный собор Калининграда. Историкоэтнографический и торгово-ремесленный комплекс, гостиница Кайзерхоф и Шкиперская, административноделовой центр Рыбная биржа находится в ста метрах от комплекса. Так же рядом расположился парк Южный, а до железнодорожного вокзала 5 минут езды. Через дорогу от комплекса супермаркет, а вдоль набережной, можно отдохнуть в приятных кафе и ресторанах с локальной или европейской кухней. Для молодого поколения современный детский сад и школа. В пешей доступности, на расстоянии 500 метров, расположен стадион Калининград с прилегающей инфраструктурой и строящимся музейным пространством. Лучше один раз увидеть! Приглашаем к просмотру, чтобы вы смогли предложить свою цену.





Move.ru - вся недвижимость России