

Ксения Антонова, Авеню-Риэлт Владис  
**79814528435**

Калининградская область, Пионерский,  
Рабочая улица, 44

**11 300 000 ₽**

Калининградская область, Пионерский, Рабочая улица, 44

Улица

[улица Рабочая](#)

## Квартира

Количество комнат

3

Высота потолков

2.7 м

Жилая площадь

38.3 м<sup>2</sup>

Площадь кухни

8.9 м<sup>2</sup>

Общая площадь

62.8 м<sup>2</sup>

Этаж

2/5

## Детали объекта

Тип сделки

Продам

Раздел

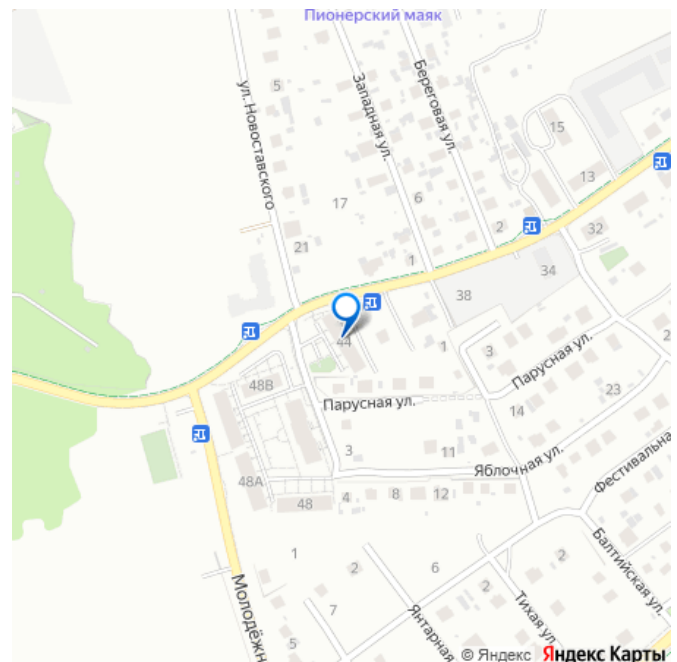
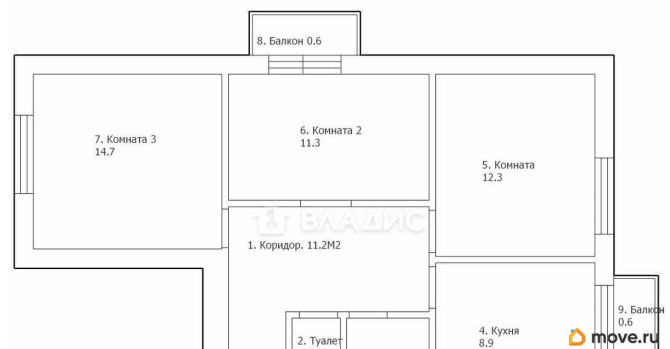
[Квартиры](#)

Тип балкона

2 балкона

Тип санузла

для заметок



раздельный

Вид из окна

на улицу

Ремонт

дизайнерский

Квартира в новостройке

да

Год сдачи

4 квартал 2020 г.

Покупка в ипотеку

да

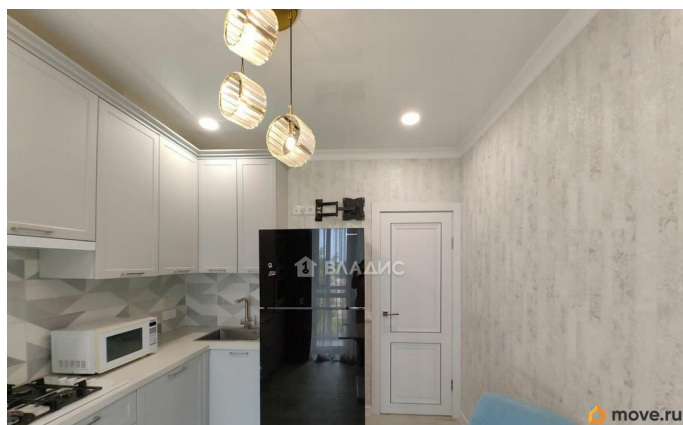
возможна ипотека, парковка

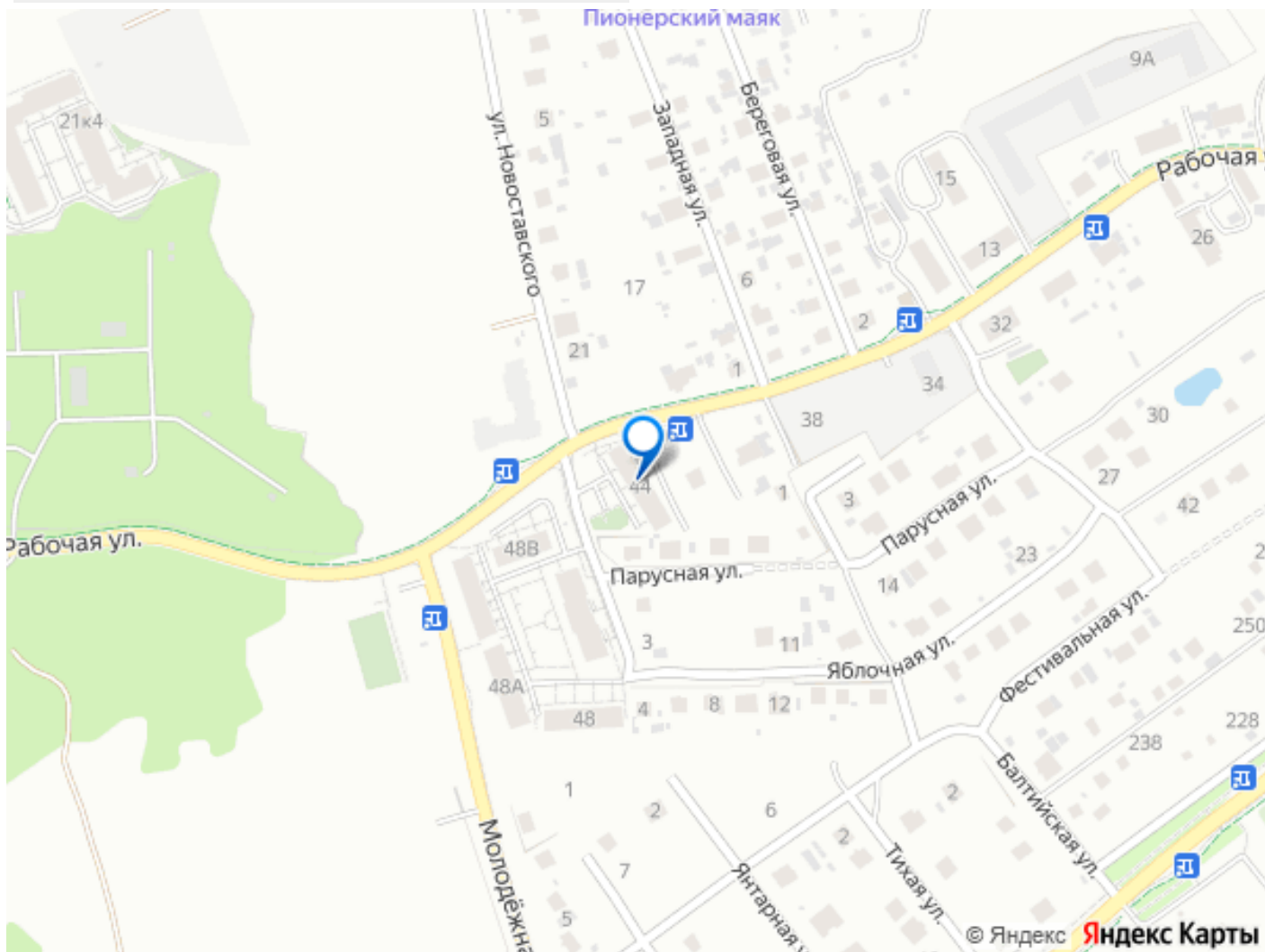
## Описание

Код объекта: 1628922. Уникальное предложение в Пионерском: просторная трёхкомнатная квартира с автономным отоплением на улице Рабочая, 44 — идеальное решение для вашей семьи! Мебель и техника остаются. Квартира полностью готова для проживания или для посуточный аренды. Торг возможен! Квартира расположена на втором этаже пятиэтажного кирпичного дома 2020 года постройки. Здесь вас порадует индивидуальный подход к каждому элементу: высокие потолки (2,7 м), два застекленных панорамных балкона, наземная парковка и уютное расположение с окнами на улицу и во двор. Жилая площадь составляет 38,3 кв. м, общая — 62,8 кв. м, кухня — 8,9 кв. м. Три изолированные комнаты площадью 12,3 кв. м, 11,3 кв. м и 14,7 кв. м предлагают множество возможностей для зонирования пространства. Дизайнерский ремонт позволит вам сразу заселиться и

наслаждаться комфортом без дополнительных вложений. Просторная квартира с дизайнерским ремонтом! Что вы получаете: Премиальный ремонт в современном стиле Надёжная сейфовая дверь с электронным глазком Стильные натяжные потолки Изысканная керамическая плитка в прихожей и санузлах Комфортные теплые полы на балконах Элегантные двери из МДФ с качественной покраской Вся техника премиального уровня Идеальное расположение: Вся инфраструктура в пешей доступности Продуктовый магазин прямо в доме Кафе и супермаркеты рядом Транспортная доступность: Жилой комплекс находится между двумя курортными городами Балтики: Светогорск: 7 минут на авто / 15 минут пешком Пионерский: 5-7 минут на авто / 15 минут пешком Уютный квартал в тихом районе с отличной транспортной развязкой Близость к морю и курортной инфраструктуре Идеальное место для тех, кто ценит спокойствие и комфорт, но хочет быстро добраться до курортных городов и Калининграда. Для любителей активного отдыха: Рядом проходит новая велодорожка с живописным маршрутом от Светлогорска до Куршской косы Перспективное вложение в недвижимость, как для проживания , так и для арендного бизнеса . Не упустите шанс стать владельцем этой замечательной квартиры! Позвоните нам прямо сейчас, чтобы узнать больше и записаться на просмотр. Мы гарантируем безопасную сделку и юридическую поддержку нашим Клиентам. Поможем одобрить ипотеку с сниженной ставкой. Дарим 300 000 рублей на путешествие! Покупайте или продавайте недвижимость вместе с агентством «Авеню-Риэлт Владис» и получайте шанс отправиться в путешествие

Вашей мечты! Направление путевки Вы можете определить самостоятельно. Победитель будет выбран случайным образом в конце декабря.





Move.ru - вся недвижимость России