

Создано: 13.03.2026 в 03:36

Обновлено: 03.04.2026 в 04:42

Калининградская область, Гурьевский район, Гурьевск, б-р Пражский, стр. 2

9 486 000 ₪

Калининградская область, Гурьевский район, Гурьевск, б-р Пражский, стр. 2

Квартира

Количество комнат

3

Общая площадь

76.5 м²

Этаж

4/8

Детали объекта

Тип сделки

Продам

Раздел

[Квартиры](#)

Ремонт

с отделкой

Квартира в новостройке

да

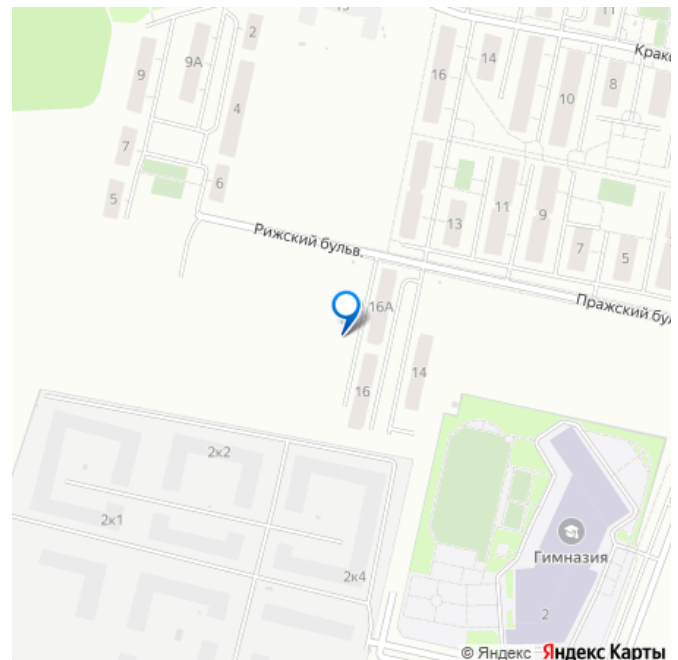
Описание

Продается квартира №17 Квартира подходит под все виды взаиморасчетов. Срок сдачи IV квартал 2027 года. Жилой комплекс «Пражский» - пример современной архитектуры. Это многоквартирные дома,

<https://kaliningrad.move.ru/objects/9291598535>

Отдел Продаж, Риелтор
89251234567

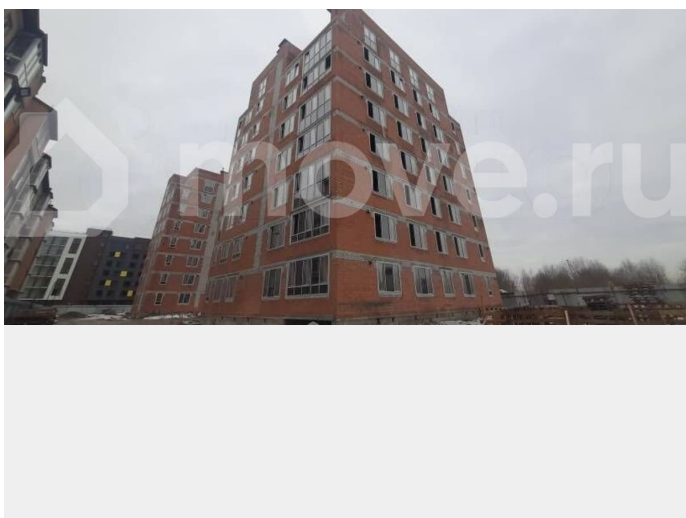
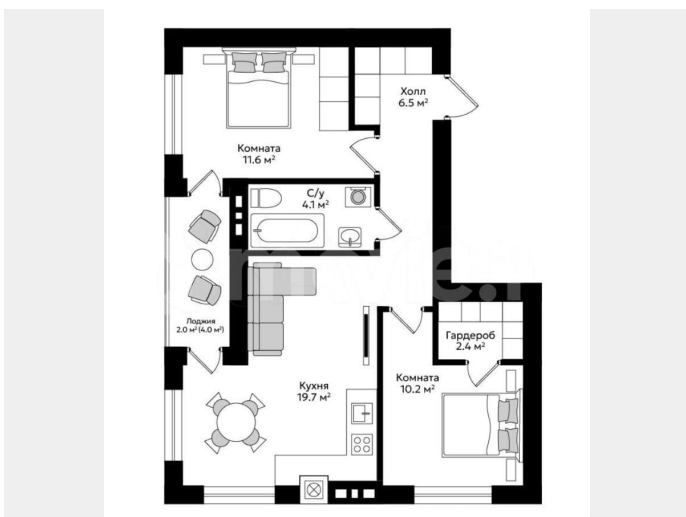
для заметок

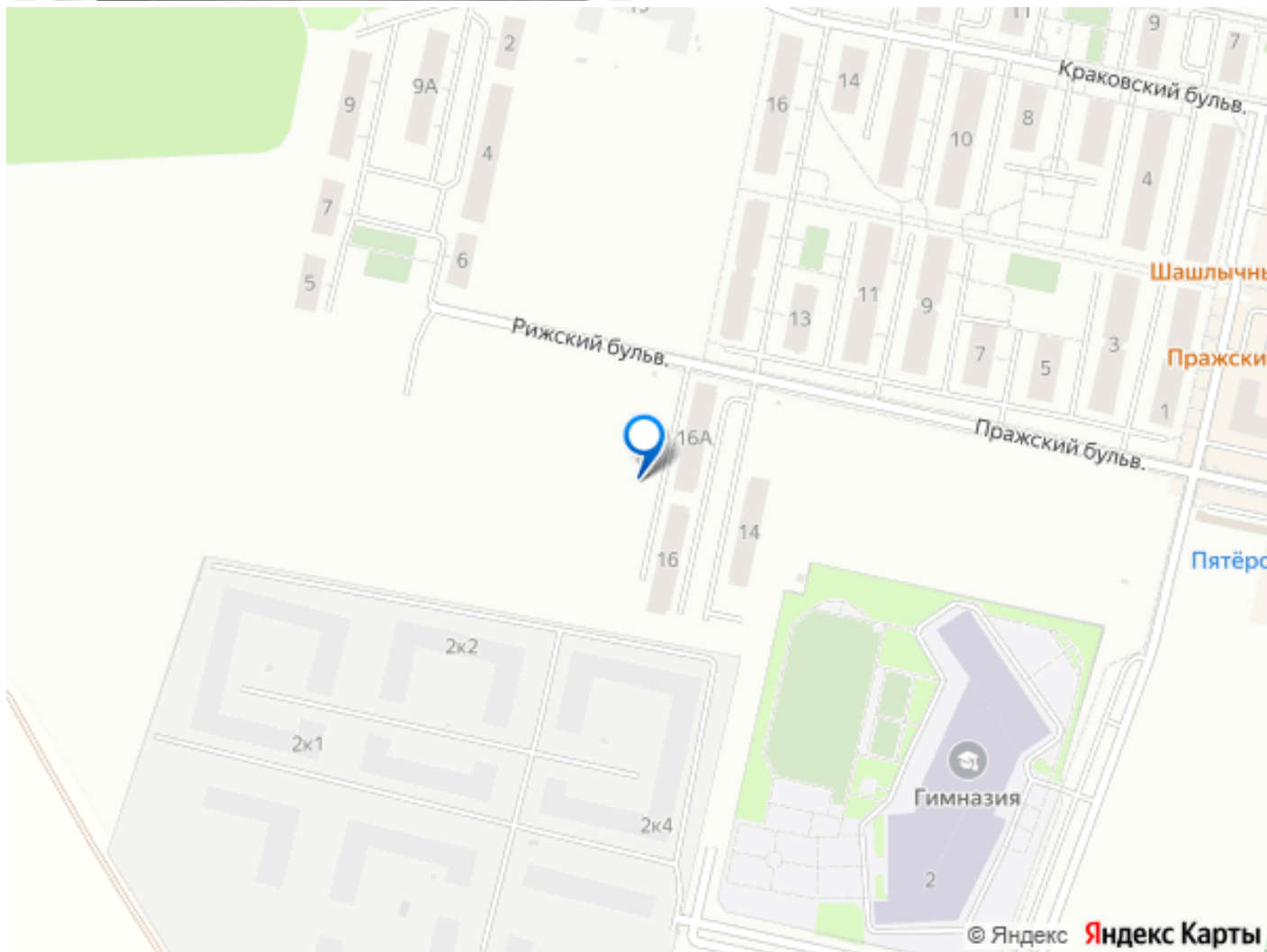


выполненные в минималистичном стиле с преобладанием серых и светлых тонов. Фасад гладкий, без излишнего декора, что подчеркивает простоту и функциональность дизайна. Большие окна обеспечивают хорошее естественное освещение внутренних помещений, а также создают ощущение открытости и связи с окружающей средой. Комплекс будет состоять из 3 домов, разделенных на строительные этапы. Первые этап - два 7 этажных одноподъездных дома, второй этап - 2 подъездный дом комфорт класса. Отличительной особенностью этих домов будут высокие входные группы, колясочные, дизайнерские места общего пользования, корзины для кондиционеров, закрытая мусорокамера, станция водоподготовки и т.д. Комплекс обладает развитой инфраструктурой, включающей в себя гимназию, детские сады, школы, магазины, кафе и другие необходимые учреждения, что позволяет экономить время на повседневные дела. Удобное расположение относительно основных транспортных магистралей делает перемещение до Калининграда или моря быстрым и комфортным. Особенности квартиры: - Просторная планировка; - Большая кухня-гостиная 17м; - Остекленная лоджия; - Мастер-спальня; - Изолированные комнаты; - «Грязная зона» прихожей не проходная. Особенности комплекса: - Комплекс выполнен из кирпича - высокий класс энергоэффективности; - Удобное расположение - развитая инфраструктура; - Понижающие площадки для маломобильных групп населения; - Закрытые мусорокамеры; - Станция водоподготовки; - Корзины для кондиционеров; - Дизайнерские входные группы и места общего пользования.

ПРОВЕДУ ПОКАЗ И КОНСУЛЬТАЦИЮ В

УДОБНОЕ ДЛЯ ВАС ВРЕМЯ! Дистанционное бронирование и оформление. Онлайн показ для иногородних. Полное юридическое сопровождение без доплат. Подбор с учетом ваших пожеланий и возможностей. Для покупателя никаких комиссий и переплат!





Move.ru - вся недвижимость России