

Создано: 09.02.2026 в 02:56

Обновлено: 09.02.2026 в 02:56

Хлопин Олег, Риелтор

89251234567

**Калининградская область, Пионерский,
ул. Гептнера, 21**

10 252 740 ₽

Калининградская область, Пионерский, ул. Гептнера, 21

Улица

[улица Гептнера](#)

Квартира

Количество комнат

3

Общая площадь

76.8 м²

Этаж

3/6

Детали объекта

Тип сделки

Продам

Раздел

[Квартиры](#)

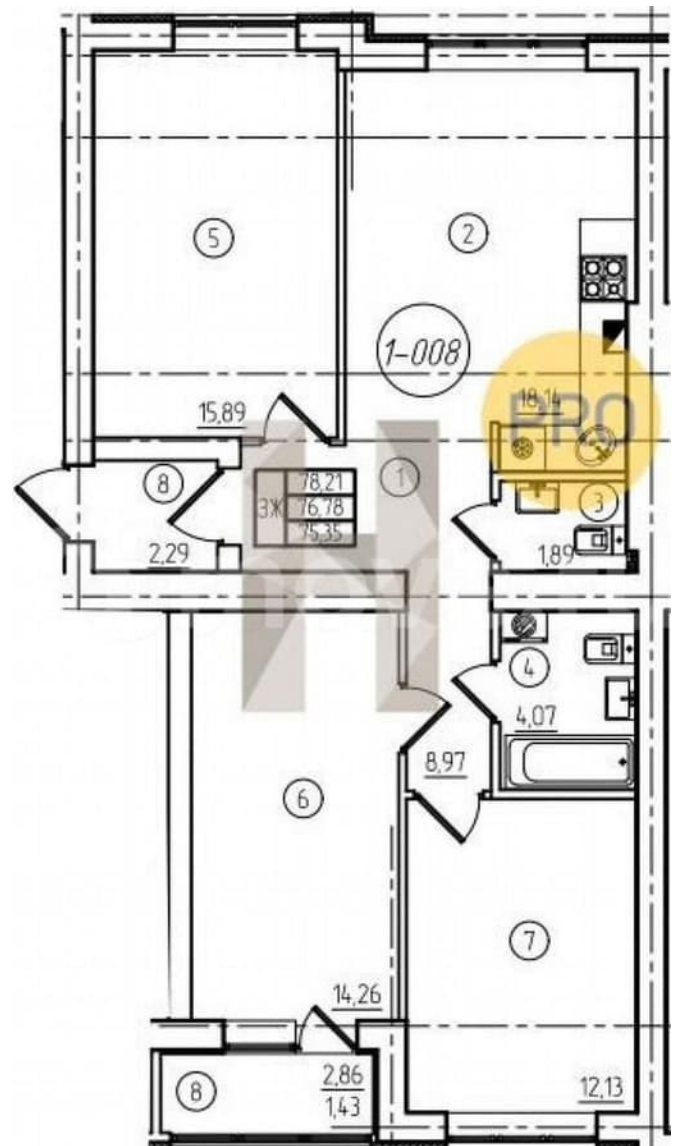
Квартира в новостройке

да

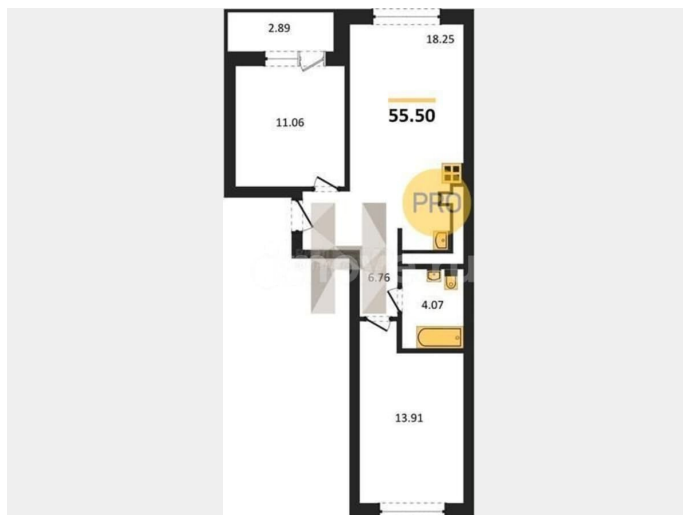
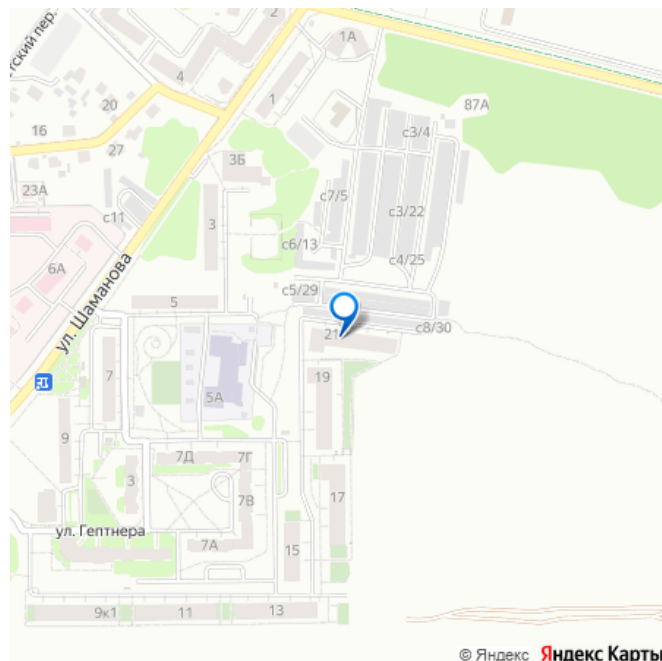
Описание

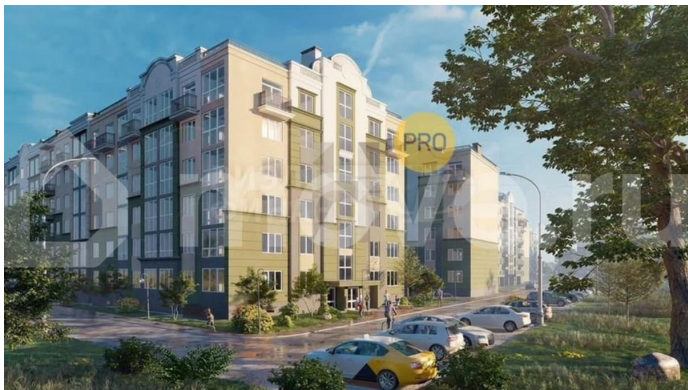
Квартира: 3 к 76,78 кв.м., 3 этаж в комплексе Пионерские огни, 4 очередь, корп.7, сдача: Зкв. , этажей: 6, адрес Пионерский г., Гептнера ул., д. 21, Застройщик: Модуль-Стройград. Жилой комплекс расположен в городе Пионерский, в шаговой доступности

для заметок

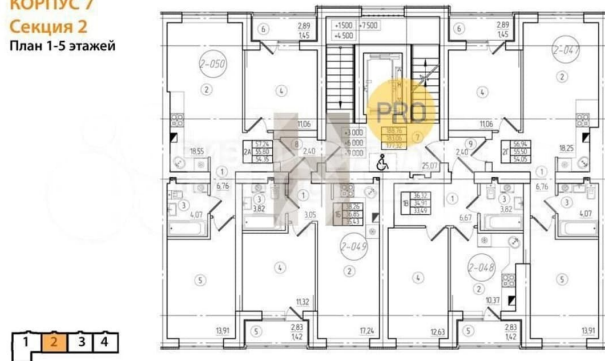


от моря. Проектом предусмотрено семь малоэтажных домов комфорт - класса с автономным отоплением, стильной архитектурой, благоустроенной территорией и развитой инфраструктурой. Покупателям предлагаются функциональные одно-, двухкомнатные квартиры, площадью от 36 кв. м до 58 кв. м, с продуманными планировочными решениями, панорамным остеклением лоджий и качественной отделкой «серый ключ». Кирпичные дома, высокая надежность, экологичность и прочность материала, качественное строительство и своевременная сдача домов. Комфорт и благоустроенная территория с детскими игровыми площадками. Вся необходимая инфраструктура рядом: супермаркеты «Виктория» и «Спар», магазины, школа, детские сады, салоны красоты, поликлиника, спортивный центр, ж/д и автовокзал, автобусная остановка, расстояние до города Светлогорска – 5 минут на электричке и машине. До побережья Балтийского моря - 800 метров, 15 минут пешком, где вас ждет просторный песчаный пляж, кафе и набережная для прогулок. До аэропорта - 15 мин по автобану. До развлекательной игровой зоны «Янтарная» - 3,5 км. [15:48:55.130890392] Номер в базе: J21235L16856





КОРПУС 7
Секция 2
План 1-5 этажей



КОРПУС 7
Секция 1
План 1-5 этажей

