

🕒 Создано: 28.11.2025 в 23:25

Обновлено: 01.12.2025 в 01:18

**Калининградская область, Калининград,
улица Молочинского, 2**

17 500 000 ₽

Калининградская область, Калининград, улица
Молочинского, 2

Округ

[Калининград, Центральный район](#)

Улица

[улица Молочинского](#)

Квартира

Количество комнат

3

Высота потолков

3 м

Жилая площадь

56 м²

Площадь кухни

9.5 м²

Общая площадь

80.2 м²

Этаж

4/5

Детали объекта

Тип сделки

Продам

Раздел

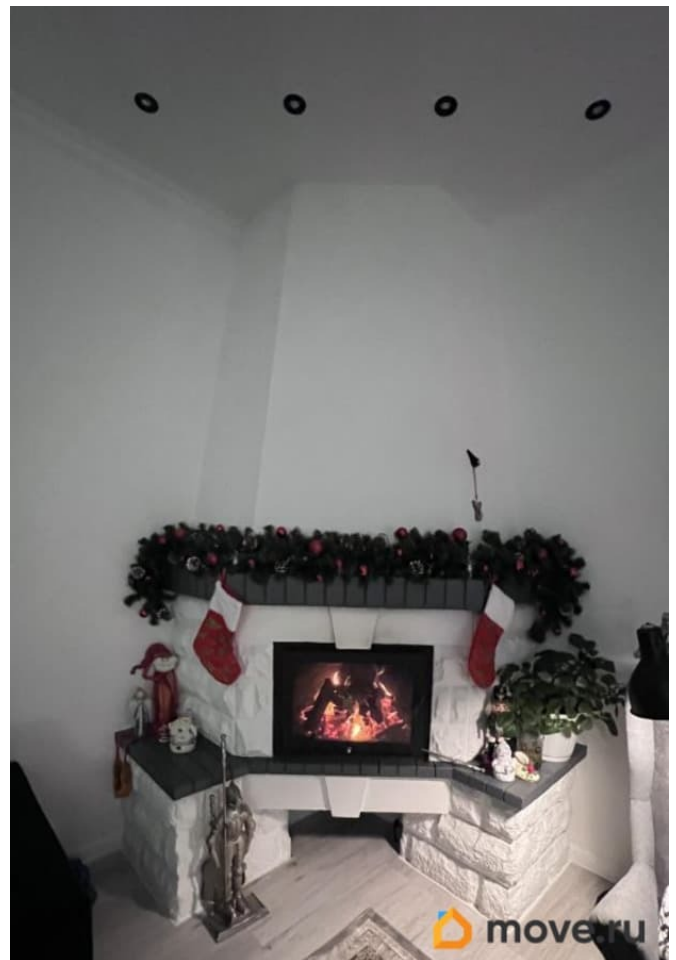
[Квартиры](#)

<https://kaliningrad.move.ru/objects/9286973083>

Собственник

79814501496, 79814542196

для заметок



Тип балкона

балкон

Тип санузла

совмещенный

Вид из окна

на улицу

Ремонт

дизайнерский

Покупка в ипотеку

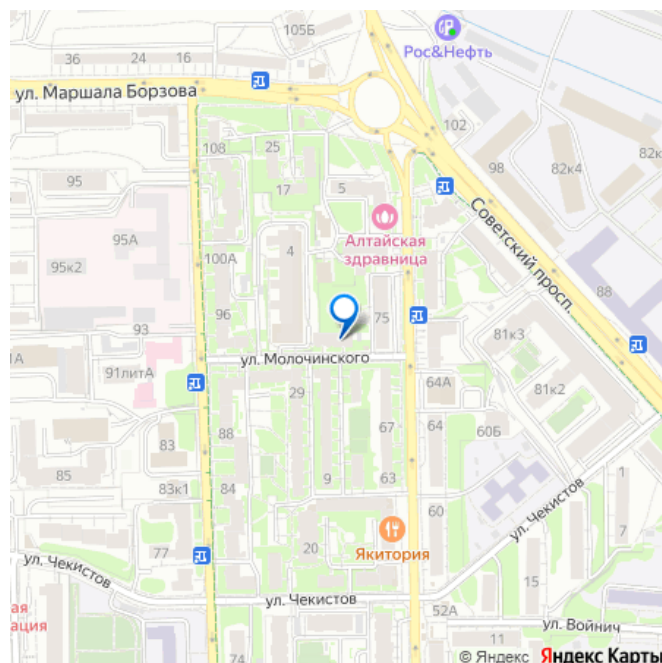
да

возможна ипотека

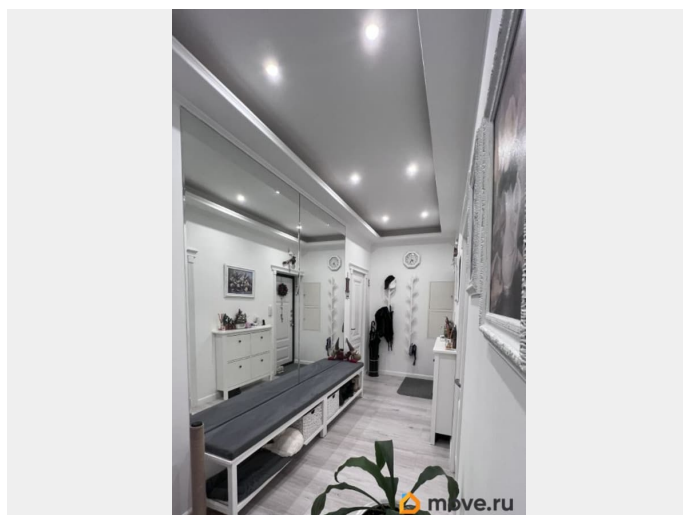
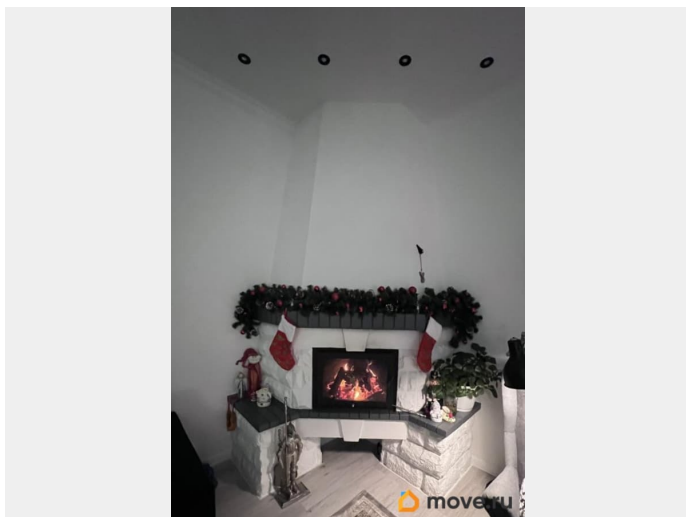
Описание

ПРЯМАЯ ПРОДАЖА ОТ СОБСТВЕННИКА .

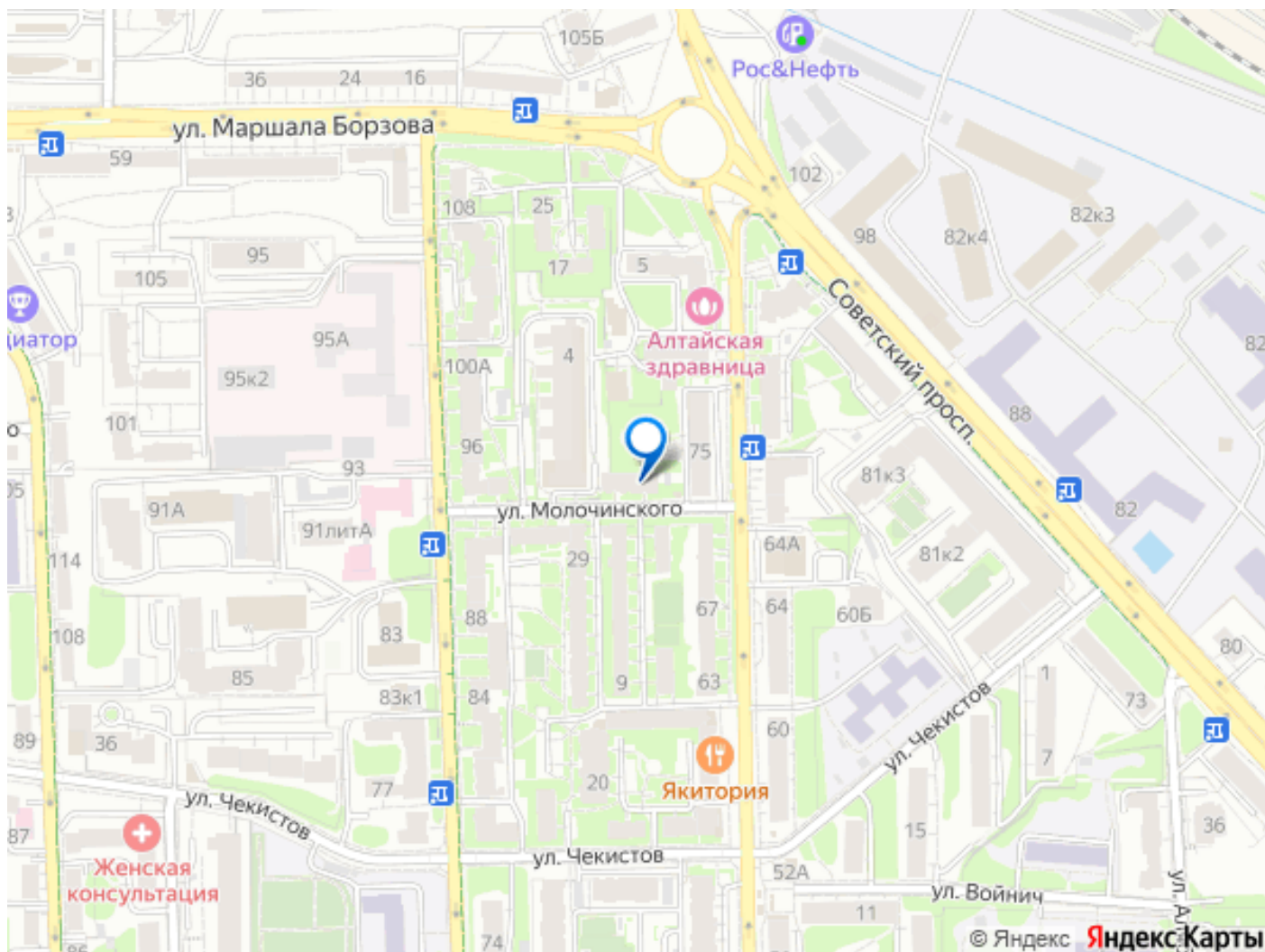
Риэлторов без клиентов прошу не беспокоить. Эксклюзивный договор с агентами не заключаю . ПОМОЩЬ РИЕЛТОРА НЕ НУЖНА,,,, Великолепная полногабаритная трехкомнатная квартира в немецком , малоквартирном доме после капитального ремонта в 2020г, с прекрасной планировкой на разные стороны. Не угловая, не Верхний этаж. Камин !!! Расположение комнат на обе стороны делает Квартиру очень комфортной зимой квартира очень тёплая, не всегда включаем отопление, а летом - нет необходимости в кондиционере. Комнаты изолированные 19,6 кв.м, 17 кв.м и 16,6 кв.м, кухня 9,5 кв.м, очень светлые в каждой комнате по два окна, из Гостиной выход на балкон, утопающий в зелени, просторная ванная комната 7,7 кв.м с окном. Автономное газовое отопление позволяет создать комфорт в любую погоду. Квартира со свежим ремонтом. Двери межкомнатные деревянные (шпон) , новая мебель кухня(бытовая техника 6 поколение Bosch), ванная



комната (камень стол раковина, шкаф большой, комод) сушилка Германия). Встроенный шкаф (гардеробная) За квартирой закреплено подвальное помещение для хранения, с окном и электричеством. 10 кв метров Квартира на 4 этаже 5-этажного дома, на этаже только две квартиры. Перекрытия в доме армокирпичные. Дом малоэтажный всем хватает места для парковки автомобиля. Дом расположен между улицей Комсомольской (ранее Луизен аллея, где каждый второй дом памятник архитектуры) и улицей Леонова, обе с односторонним движением, инфраструктура очень развита, в шаговой доступности супермаркеты, лучшие школы Школа 10, гимназия 1, лицей 18 и 49, детские сады, кафе и рестораны, Фестивальная аллея, Шервудский лес, недалеко Зоопарк, остановки общественного транспорта во всех направлениях, до центральной площади 20 мин пешком, прямой выезд на Советский проспект в приморских направлениях.







Move.ru - вся недвижимость России