

🕒 Создано: 06.02.2026 в 02:57

Обновлено: 10.02.2026 в 03:09

**Калининградская область, Пионерский,  
ул. Гептнера, 17**

**10 229 500 ₽**

Калининградская область, Пионерский, ул. Гептнера, 17

Улица

[улица Гептнера](#)

## Квартира

Количество комнат

3

Общая площадь

81.8 м<sup>2</sup>

Этаж

5/6

## Детали объекта

Тип сделки

Продам

Раздел

[Квартиры](#)

Ремонт

с отделкой

Квартира в новостройке

да

## Описание

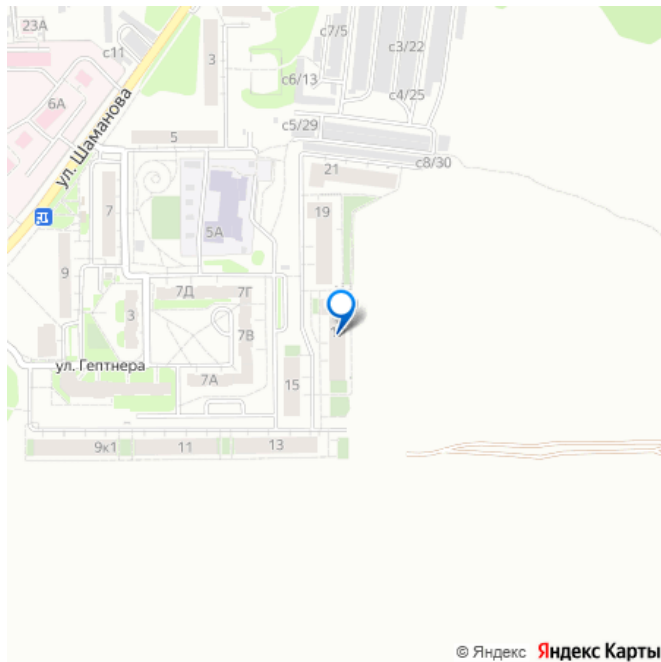
ДОМ СДАН! СЕМЕЙНАЯ ИПОТЕКА!!! Подходит для тех, кто ценит баланс между городским комфортом и природной гармонией. Близость моря, транспортная доступность и вся

<https://kaliningrad.move.ru/objects/9288964141>

**ЕЛЕНА, Риелтор**

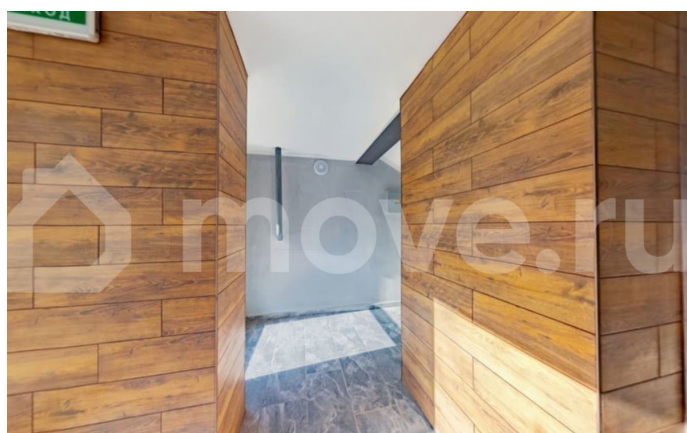
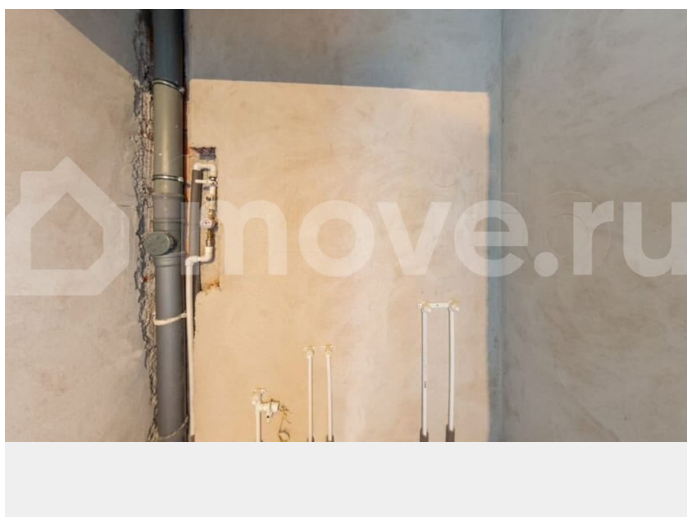
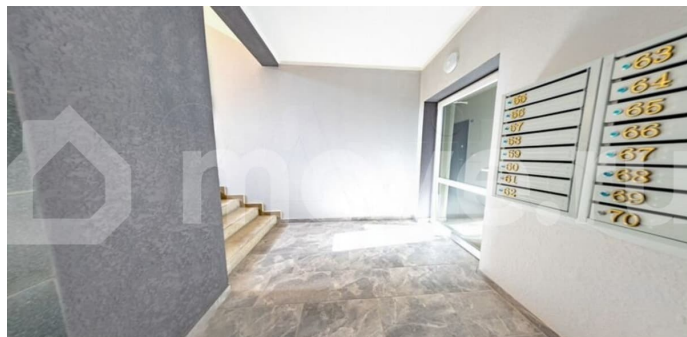
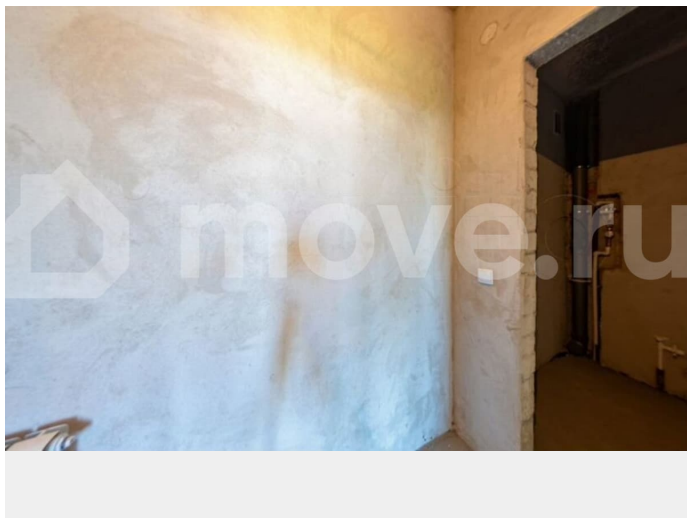
**89251234567**

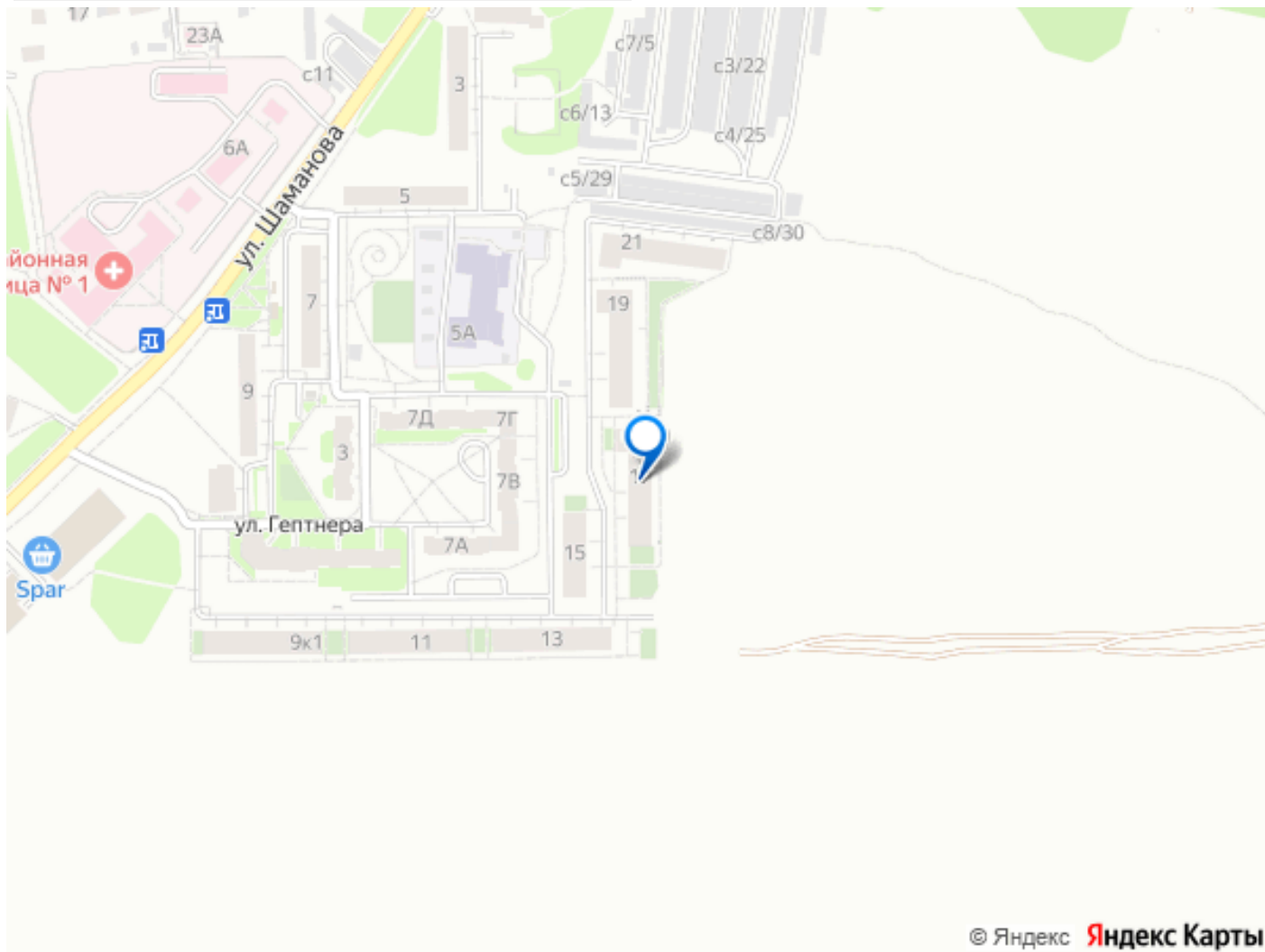
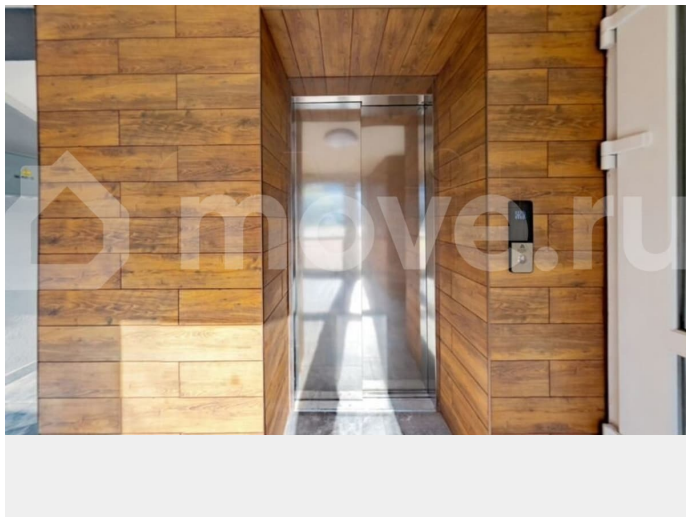
для заметок



необходимая инфраструктура делают жилой комплекс «Пионерские огни» выгодным выбором для постоянного проживания или отдыха. ТРЕХкомнатная квартира с большой кухней-гостиной: Планировка ЛАСТОЧКА  
Общая площадь 81,82 кв.м Кухня площадь 18,27 кв.м Жилая площадь 42,28 (15,89+14,26+12,13)кв.м С/у 4,07 кв.м Гардеробная 2,04 кв.м Лоджия 2,81 кв.м  
Качественный серый ключ Автономное газовое отопление Панорамное остекление  
Преимущества комплекса ·Бесшумные грузопассажирские лифты с остановкой в уровне земли и отделкой из нержавеющей стали. ·Качественные и безопасные входные двери. ·Современное благоустройство двора с детскими площадками, местами отдыха взрослых и занятий спортом. ·Огороженная территория. ·Близость к Балтийскому морю  
Комплекс находится в 800 метрах от побережья (15 минут пешком), что обеспечивает жителям доступ к песчаному пляжу, набережной для прогулок и кафе.  
·Комплекс окружён хвойными лесами и парковыми зонами, что создает благоприятный микроклимат. ·Транспортная доступность Ж/д станция «Пионерский курорт» расположена в 11 минутах ходьбы. Автобусная остановка в 5 минутах пешком и выезд на трассу «Приморское кольцо» в 4,4 км обеспечивают связь с другими городами области. ·В шаговой доступности расположены: • Супермаркеты («Виктория», «Спар»), магазины, аптеки – 5 минут пешком. • Школы, детские сады, спортивный центр и поликлиника – 5 минут пешком. • Салоны красоты, кафе и автовокзал. • Развлекательная зона «Янтарная» — 3,5 км от ЖК. • Культурный центр «Янтарь-холл» — 13 минут езды (концерты, фестивали). • Велосипедная дорожка вдоль побережья. ·

Способы покупки: наличный расчет, ипотека, рассрочка. Чтобы узнать подробности,- звоните по указанному в объявлении номеру телефона Подбор планировки, помощь в одобрении ипотеки и полное юридическое сопровождение БЕСПЛАТНО!





Move.ru - вся недвижимость России