

Создано: 06.02.2026 в 02:56

Обновлено: 06.02.2026 в 02:56

Калининградская область, Калининград,  
ул. Суздальская, 17

**10 732 300 ₽**

Калининградская область, Калининград, ул. Суздальская, 17

Улица

[улица Суздальская](#)

## Квартира

Количество комнат

3

Общая площадь

81 м<sup>2</sup>

Этаж

2/9

## Детали объекта

Тип сделки

Продам

Раздел

[Квартиры](#)

Ремонт

без отделки

Квартира в новостройке

да

## Описание

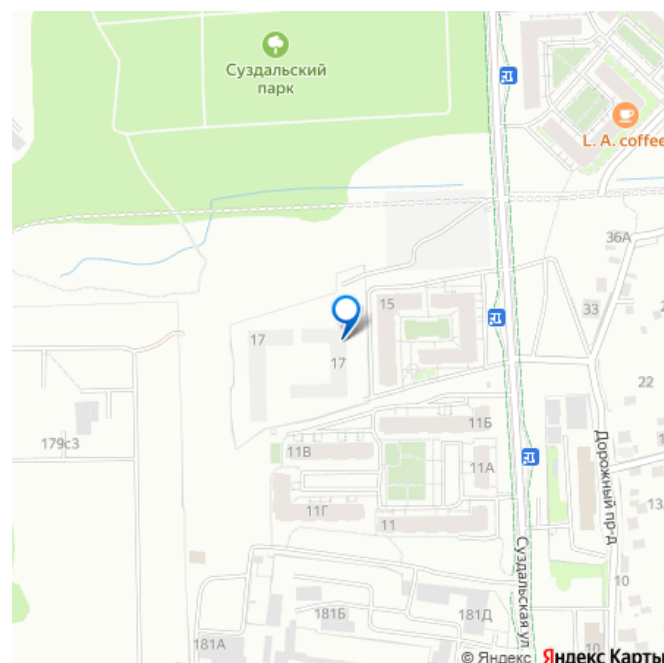
Жилой комплекс «Суздальский» строится в Ленинградском районе, всего в нескольких шагах от Суздальского леса и 15 минутах езды от центра Калининграда. Здесь царит

<https://kaliningrad.move.ru/objects/9288963260>

Алина, Риелтор

**89251234567**

для заметок



спокойствие и тишина, нет городской суеты и шума. При этом район отличается развитой городской инфраструктурой, прекрасной транспортной доступностью и живописным природным окружением. АВТОНОМНОЕ

ОТОПЛЕНИЕ. ЖК «Суздальский» • Квартыры в построенных и строящихся домах. •

Современные и комфортные планировки. •

Качественный «серый ключ». • Квартыры с готовым качественным ремонтом. • Квартыры с ремонтом включая мебель и технику. •

Видовые квартыры на Суздальский лес, который никогда не застроят. (Суздальский парк является особо охраняемой природной территорией регионального значения) •

Класс энергоэффективности В (высокий). •

Отделка МОП по авторскому дизайн-проекту.

• Домофоны на входных группах. •

Автономное газовое отопление. •

Панорамные остеклённые лоджии. • Окна в пол на верхних этажах. • Бесшумные лифты с остановкой в уровне земли. • Качественные и безопасные входные двери. • Современное благоустройство двора с детскими

площадками, местами отдыха взрослых и занятий спортом. Для кого этот жилой

комплекс? — Семьи с детьми: безопасные дворы и развитая инфраструктура. —

Молодые профессионалы: близость к центру и стильные интерьеры. — Инвесторы:

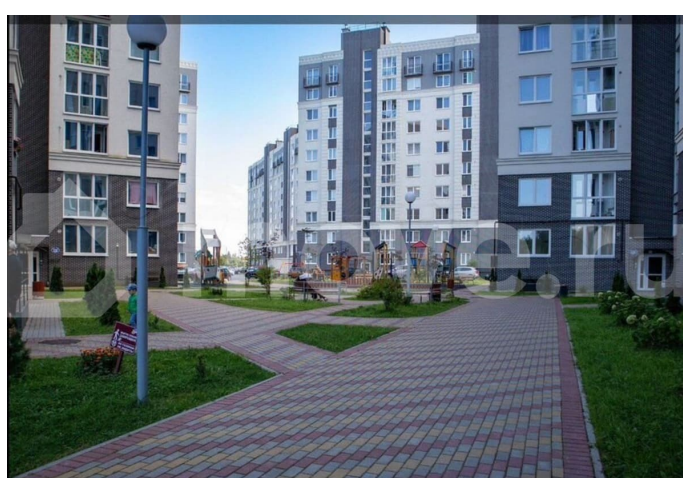
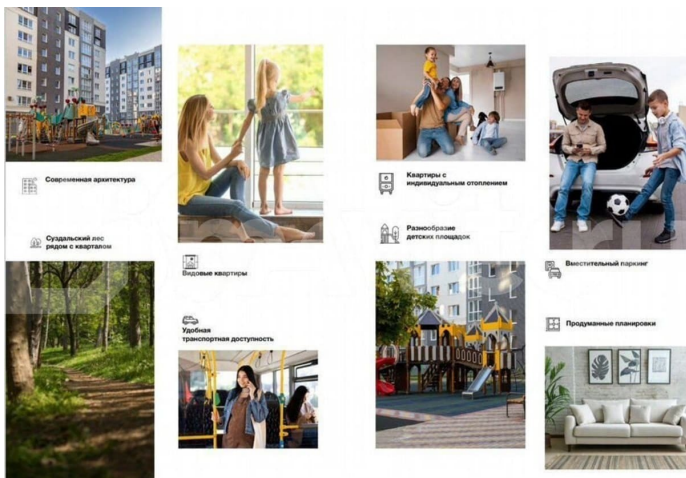
растущая стоимость недвижимости в перспективном районе В шаговой

доступности — школа № 2 и школа №13.

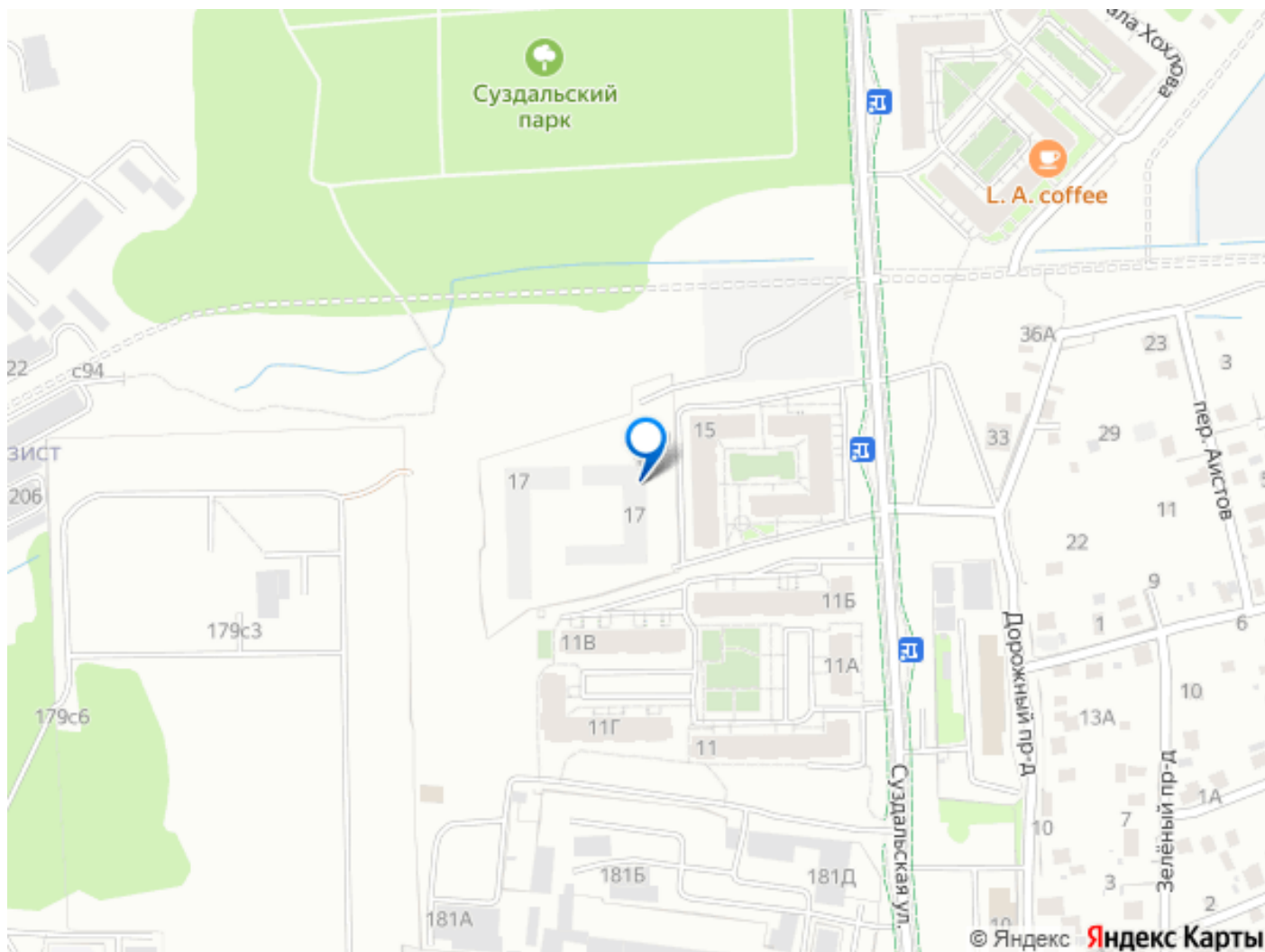
Поблизости 4 детских сада, путь пешком займет не более 15-20 минут, в шаговой доступности ВУЗы БФУ и КГТУ. Семейная

ипотека, материнский капитал, военная ипотека, It-ипотека, рассрочка. Звоните!

Записывайтесь на просмотр.







Move.ru - вся недвижимость России