

Создано: 09.08.2025 в 15:41

Обновлено: 08.10.2025 в 15:26

**Калининградская область, Калининград,
улица Генерала Челнокова, 38**

10 700 000 ₽

Калининградская область, Калининград, улица Генерала
Челнокова, 38

Округ

[Калининград, Ленинградский район](#)

Улица

[улица Генерала Челнокова](#)

Квартира

Количество комнат

3

Высота потолков

2.6 м

Жилая площадь

45 м²

Площадь кухни

12.7 м²

Общая площадь

82.1 м²

Этаж

10/14

Детали объекта

Тип сделки

Продам

Раздел

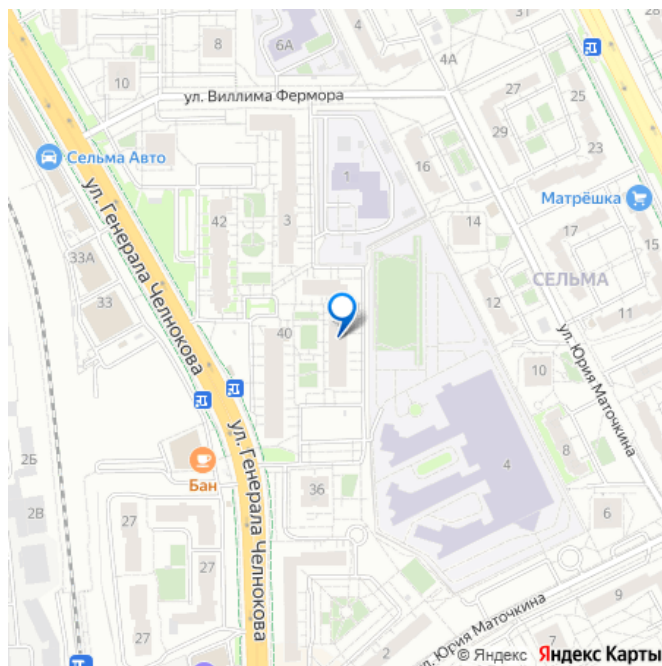
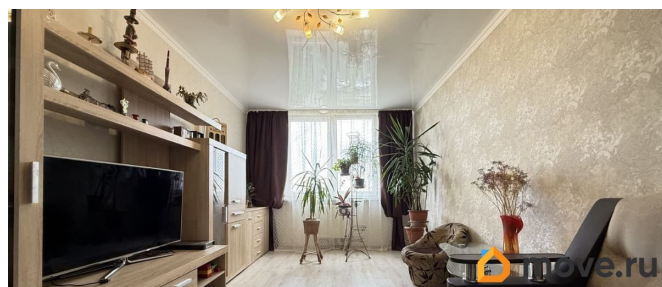
[Квартиры](#)

<https://kaliningrad.move.ru/objects/9283991312>

Мечта, Мечта

79114720512

для заметок



Тип балкона

2 лоджии

Тип санузла

раздельный

Вид из окна

на улицу

Ремонт

косметический

Покупка в ипотеку

да

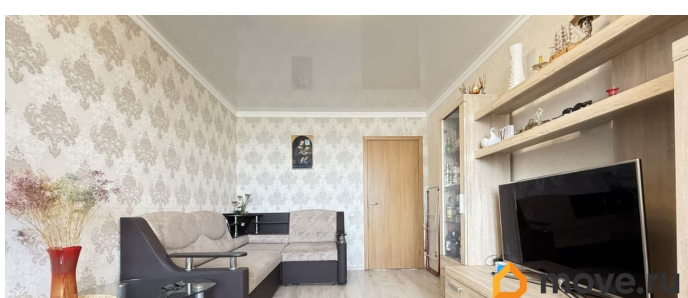
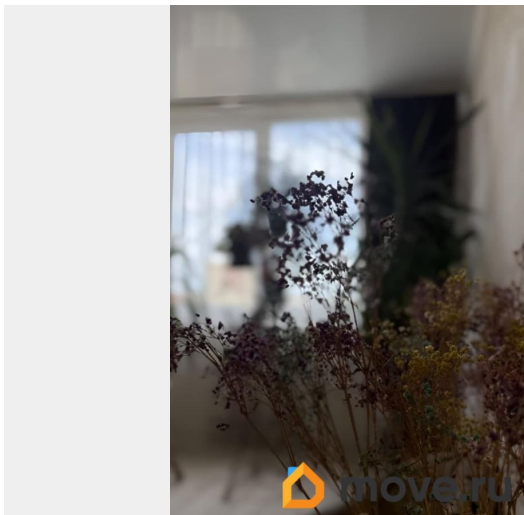
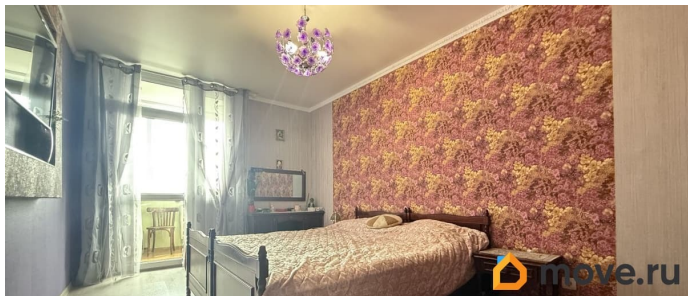
возможна ипотека, лифт, парковка

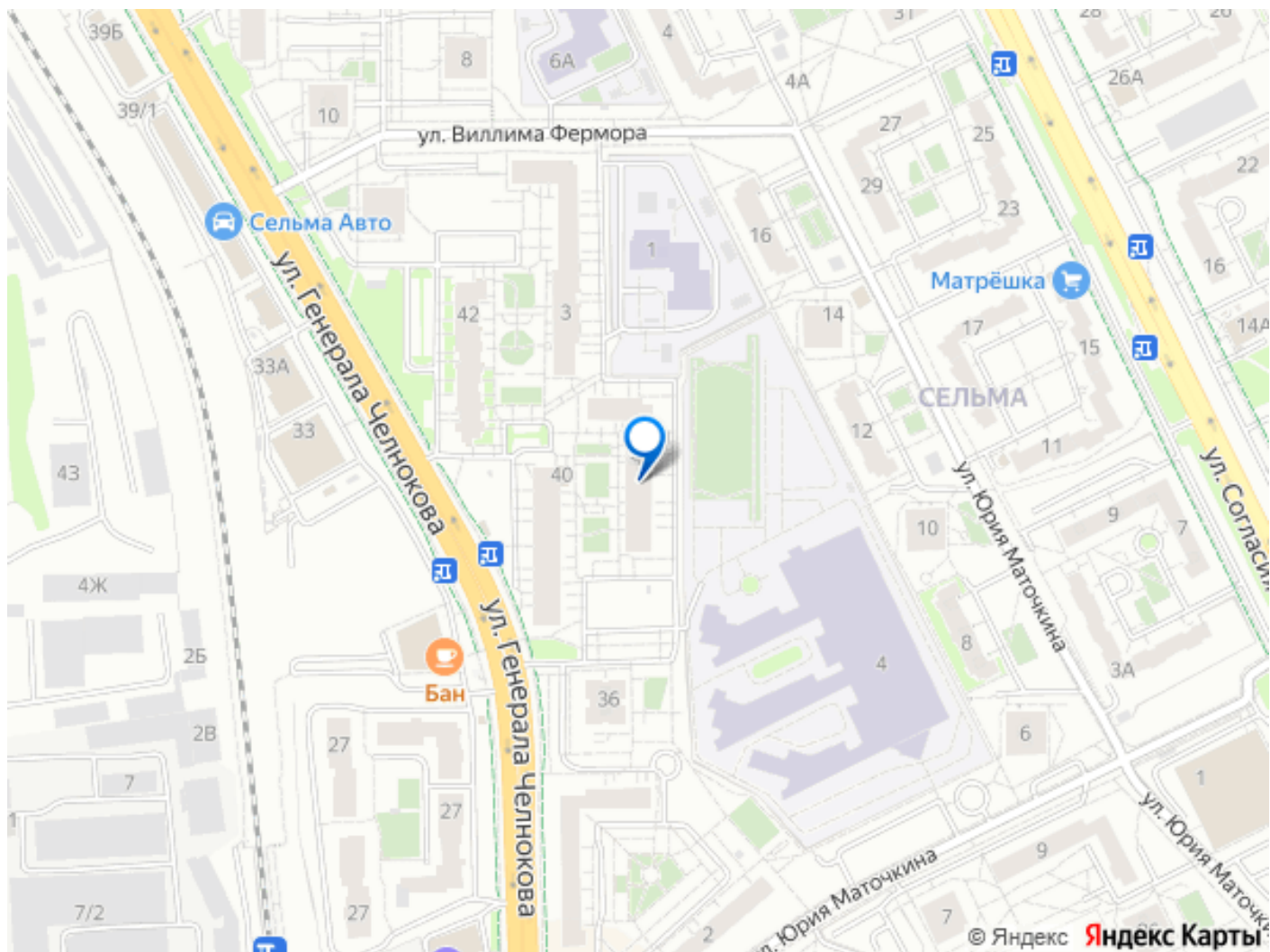
Описание

Продается 3-комнатная квартира на 10 этаже 14-этажного монолитного дома в престижном и развивающемся районе Сельма. Дом не у дороги, не слышно шума машин.

Благоустроенный зеленый двор с детской и спортивной площадками, пандусы, 2 лифта, тихие соседи. Прямо в доме находятся ателье, клиника ортопедии, продовольственный магазин и канцтовары, пункт милиции, музыкально-художественная студия для детей. Удобная и функциональная планировка квартиры общая площадь 82,1 кв.м., 2 застекленные лоджии. Просторная кухня (12,7 кв.м) позволяет разместить всю необходимую бытовую технику. Из кухни есть выход на одну из лоджий. Большой светлый коридор (11,9 кв.м.). Входная дверь хорошего качества. Три изолированные комнаты 17,6, 14,7 и 12,7 кв м. Комнаты выходят на разные стороны, что обеспечивает отличное проветривание. Комнаты очень солнечные и теплые, с прекрасным видом из окон. С одной стороны окна выходят на детскую площадку, с другой на стадион гимназии 40 и детский

сад. Обе лоджии отапливаемые, на одной из них веденные коммуникации позволили сделать уютное место для работы (кабинет). Отопление центральное, с счетчиком тепла, низкие коммунальные платежи. Квартира не угловая, очень теплая, даже при выключенном отоплении она не промерзает. Здесь есть абсолютно всё, что необходимо для повседневной, современной и комфортной жизни. Рядом гимназия N 40, школы 38 и 59, несколько д /садов, рынок Сельма, супермаркеты SPAR и Виктория, ТЦ Балтийская галерея и Экватор, кинотеатр Киносфера, магазин Бауцентр, детская и взрослая поликлиники, Медэксперт, Апрель, МФЦ, почта, банки, кафе и рестораны, парикмахерские и салоны красоты. Развитая инфраструктура для прогулок и занятий спортом ДС Янтарный, фитнес-клуб Альбатрос, Академия боевых искусств, по всей территории района выделены велосипедные дорожки. Недалеко находятся ботанический сад, Ашман парк с тихими тенистыми дорожками для прогулок с детьми и питомцами, отдельными зонами для спортивных занятий и детского отдыха. В нескольких остановках парк Юность с аттракционами и большой детской площадкой и Верхнее озеро с ресторанами и банным комплексом. Удобная транспортная развязка - остановки городского транспорта, в шаговой доступности электричка можно хоть каждый вечер ездить в Светлогорск, быстрый выезд к Балтийскому морю (25 минут) и в любую точку города по новой автодороге Северный обход.





Move.ru - вся недвижимость России