

🕒 Создано: 24.10.2025 в 13:35

Обновлено: 04.12.2025 в 16:44

**Калининградская область, Калининград,
улица Полковника Ефремова, 2**

6 400 000 ₽

Калининградская область, Калининград, улица Полковника
Ефремова, 2

Округ

[Калининград, Ленинградский район](#)

Улица

[улица Полковника Ефремова](#)

Квартира

Количество комнат

3

Жилая площадь

54 м²

Площадь кухни

11 м²

Общая площадь

82 м²

Этаж

9/10

Детали объекта

Тип сделки

Продам

Раздел

[Квартиры](#)

Тип балкона

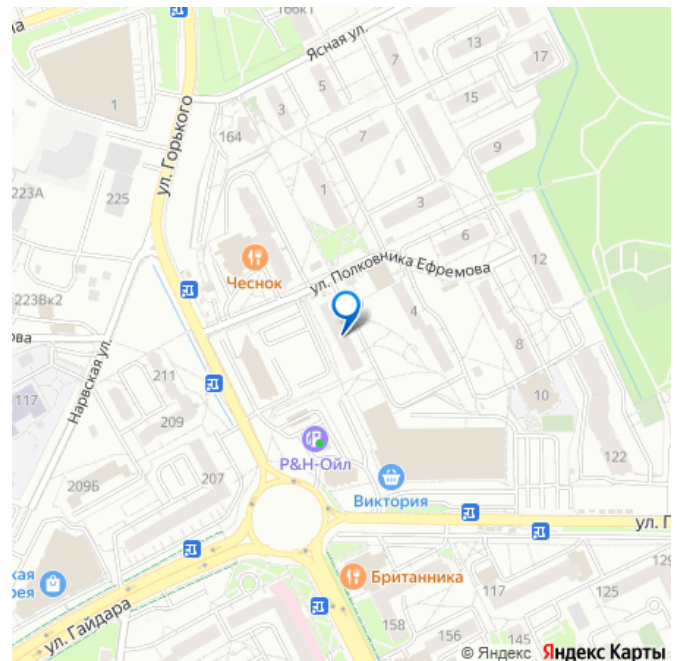
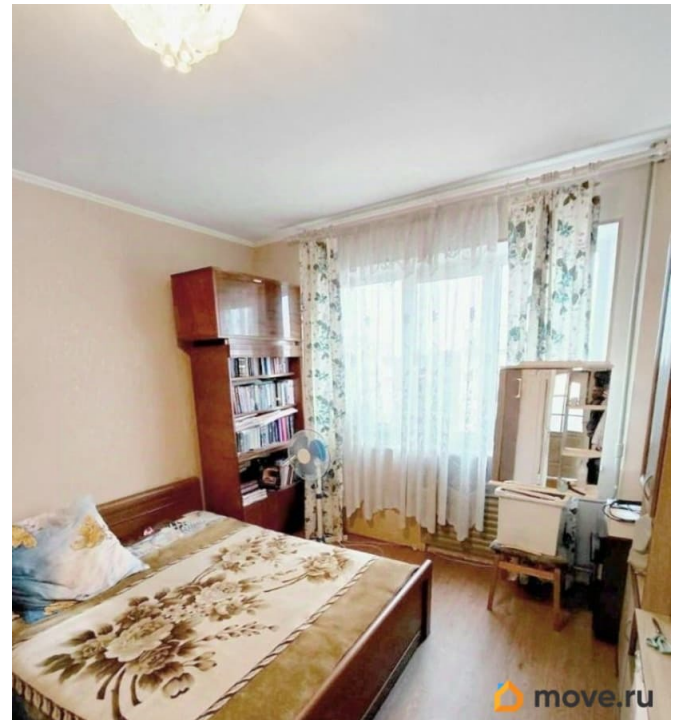
2 лоджии

<https://kaliningrad.move.ru/objects/9286073256>

Яна Пабerez, Гранд сити

79110702659

для заметок



Тип санузла

раздельный

Вид из окна

во двор

Покупка в ипотеку

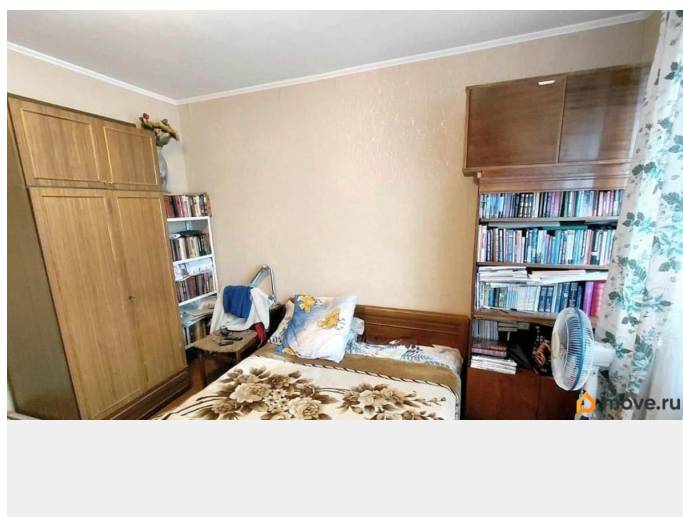
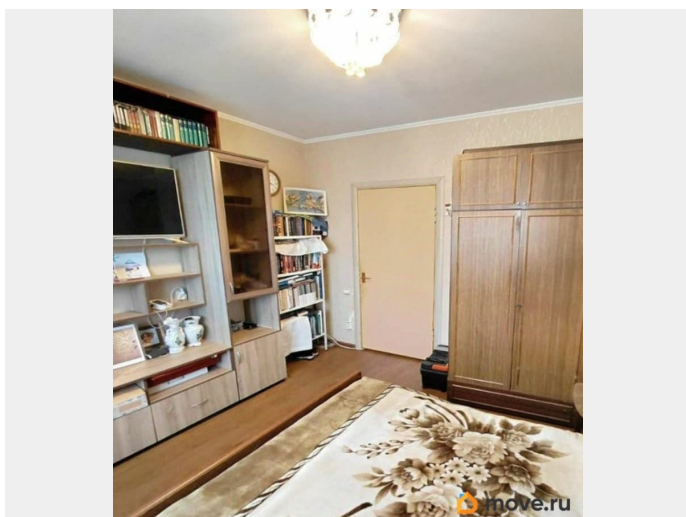
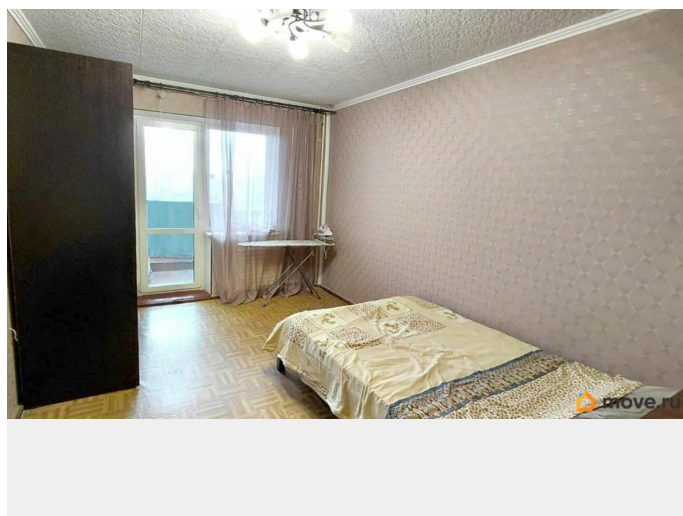
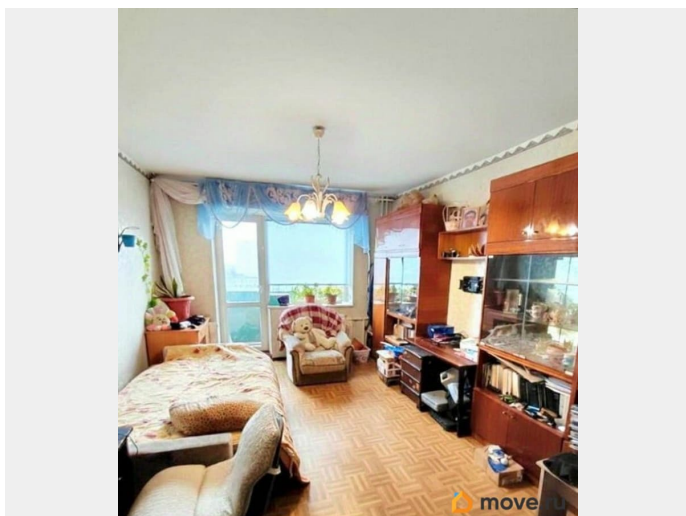
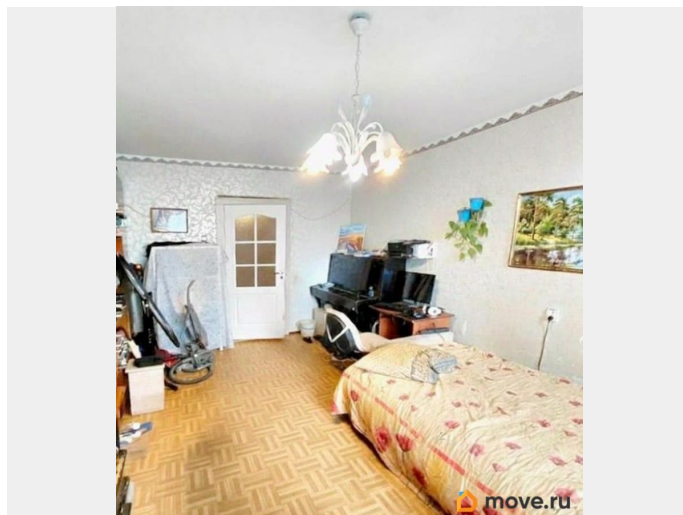
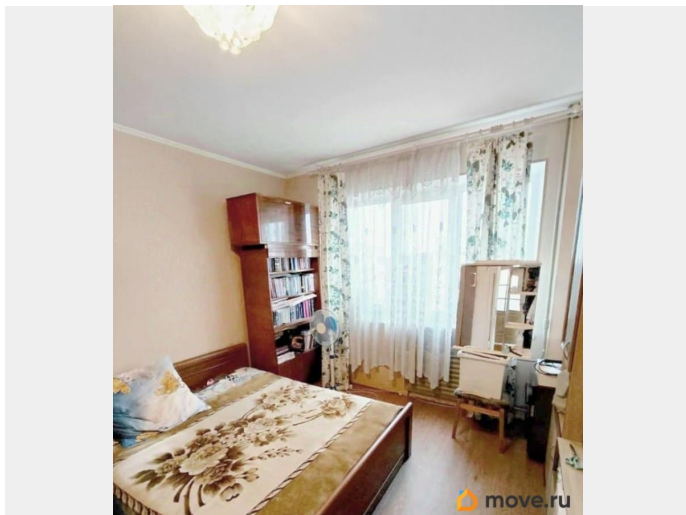
да

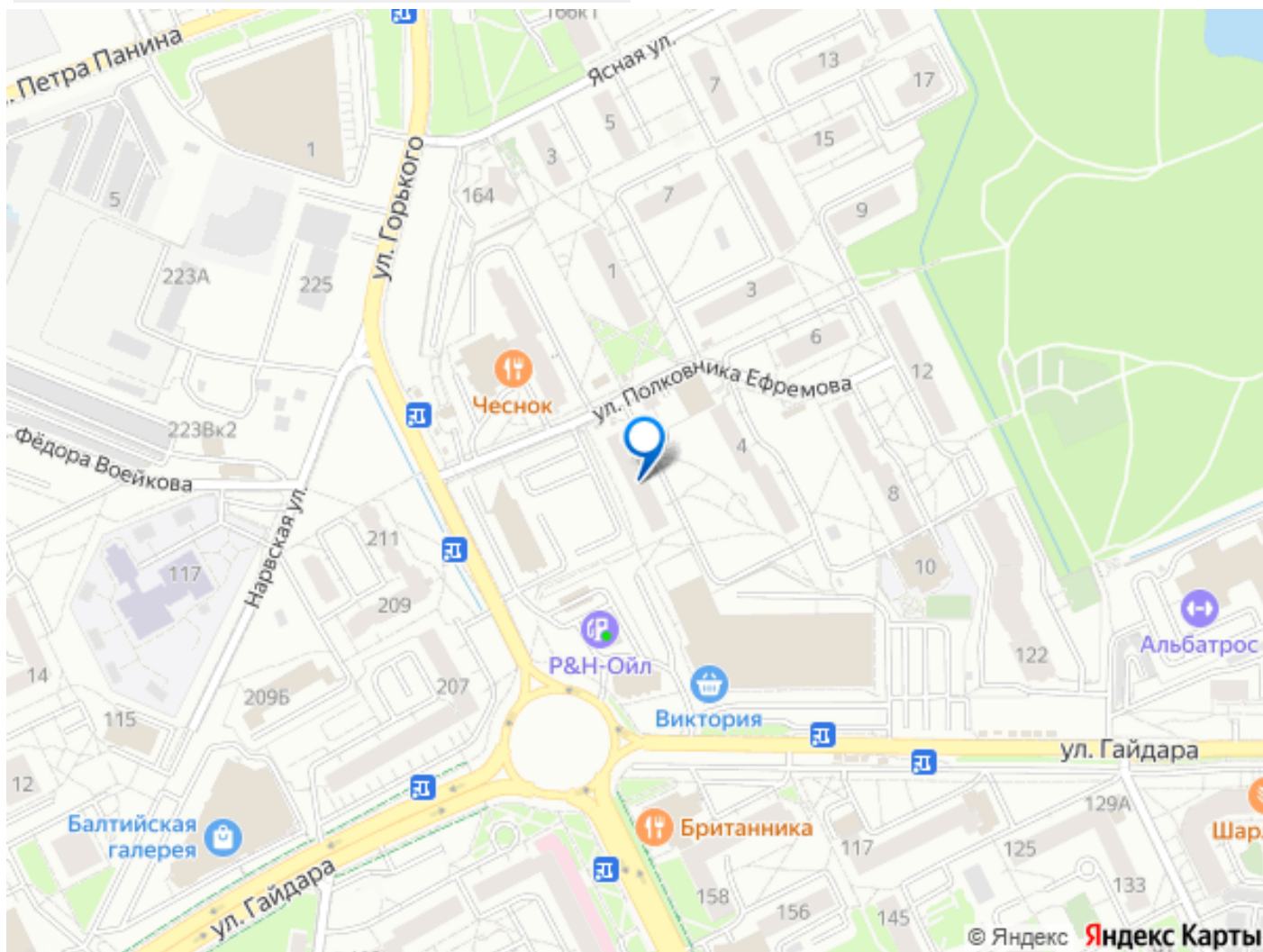
возможна ипотека, парковка

Описание

В связи с переездом продается просторная квартира в тихом центре города Калининграда. !!! Никаких обременений нет. Документы в порядке. Все соответствует действительности. Показ по договоренности в любое рабочее время (возможно вечером и в выходные). По всем вопросам сразу отвечаю. Звоните, пишите! Большая придомовая территория, много парковочных мест вокруг. Во дворе дома расположился радующий глаз зелёный палисадник с цветущими деревьями. Парк Макса Ашмана в 2-х минутах от дома! Прекрасно развита инфраструктура: высшие учебные заведения, школы, д/сады. Спорткомплекс Альбатрос с бассейном. Вблизи Рынок Сельма. В шаговой доступности располагаются крупные торговые сети: SPAR, Виктория, Пятёрочка. До центра города 7-10 минут на общественном транспорте. Остановки рядом. Отличная транспортная развязка в любые районы города, а так же и в направлении побережья Балтийского моря. Квартира теплая, чистая, светлая. Соседи хорошие, тихие. Выезд к побережью Балтийского моря так же легко доступен со станции Сельма, на современной комфортной «Ласточке» (электropоезде) с кондиционером. Документы готовы к продаже, один взрослый

собственник.





Move.ru - вся недвижимость России