

Модуль-Стройград, Модуль-Стройград 79019398758

15 579 500 ₽

Квартира

Количество комнат

3

Высота потолков

2.7 м

Общая площадь

 83.9 м²

Этаж

3/5

Детали объекта

Тип сделки

Продам

Раздел

[Квартиры](#)

Ремонт

без отделки

Квартира в новостройке

да

Год сдачи

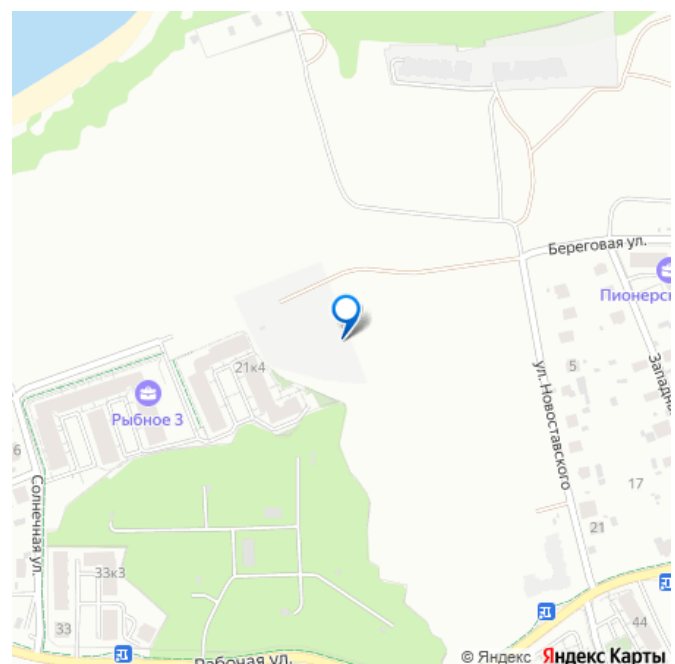
1 квартал 2026 г.

лифт

Описание

ЖК «Симфония Моря» прямая продажа от надёжного застройщика «Модуль Стройград»
 «Модуль Стройград» — лидер строительного

для заметок



рынка с 21-летним опытом! Входит в ТОП-100 самых надёжных компаний России (ЕРЗ).

Создаём уютные пространства для тысяч семей. «Симфония моря» сочетает преимущества курортной локации, развитую инфраструктуру и природную гармонию, что делает его выгодным выбором как для постоянного проживания, так и для сезонного отдыха. ЖК «Симфония Моря» •

Комплекс из двух 5-ти этажных домов. •

Современные и комфортные планировки. •

Класс энергоэффективности В (высокий). •

Качественный «серый ключ». • Автономное газовое отопление. •

Панорамные остеклённые лоджии. • Панорамные окна. •

Бесшумные грузопассажирские лифты с остановкой в уровне земли и отделкой из нержавеющей стали. •

Качественные и безопасные входные двери. • Дизайнерские функциональные МОПы. •

Современное благоустройство двора с детскими площадками, местами отдыха взрослых и

занятий спортом. • Огороженная территория.

Почему выбирают ЖК «Симфония Моря»?

Близость к Балтийскому морю • Комплекс находится в 5 минутах пешей ходьбы от

побережья Балтийского моря, что обеспечивает жителям ежедневный доступ к

пляжам, прогулкам по набережной и живописным видам из окон. •

В шаговой доступности расположен спуск к морю, а также пляжи Пионерского. Удобная

транспортная доступность • Ж/д станция «Пионерский курорт» расположена в 11

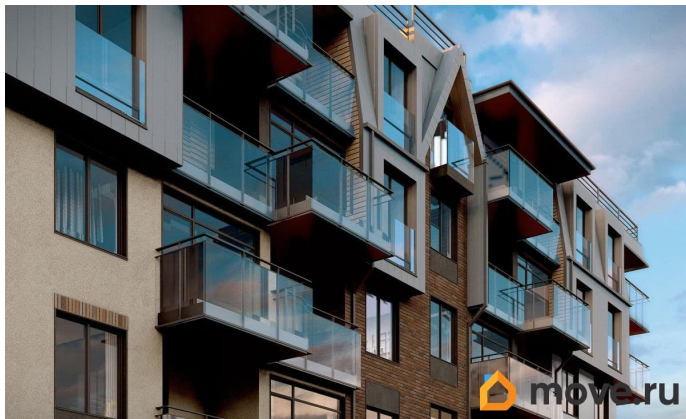
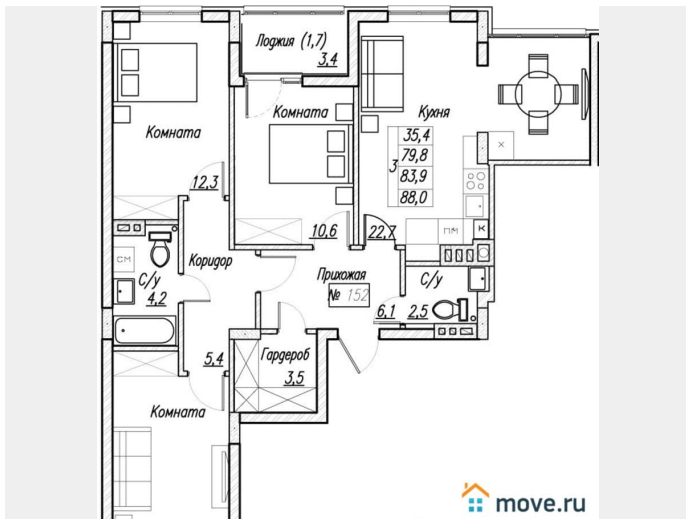
минутах ходьбы, откуда можно добраться до Калининграда, Светлогорска и

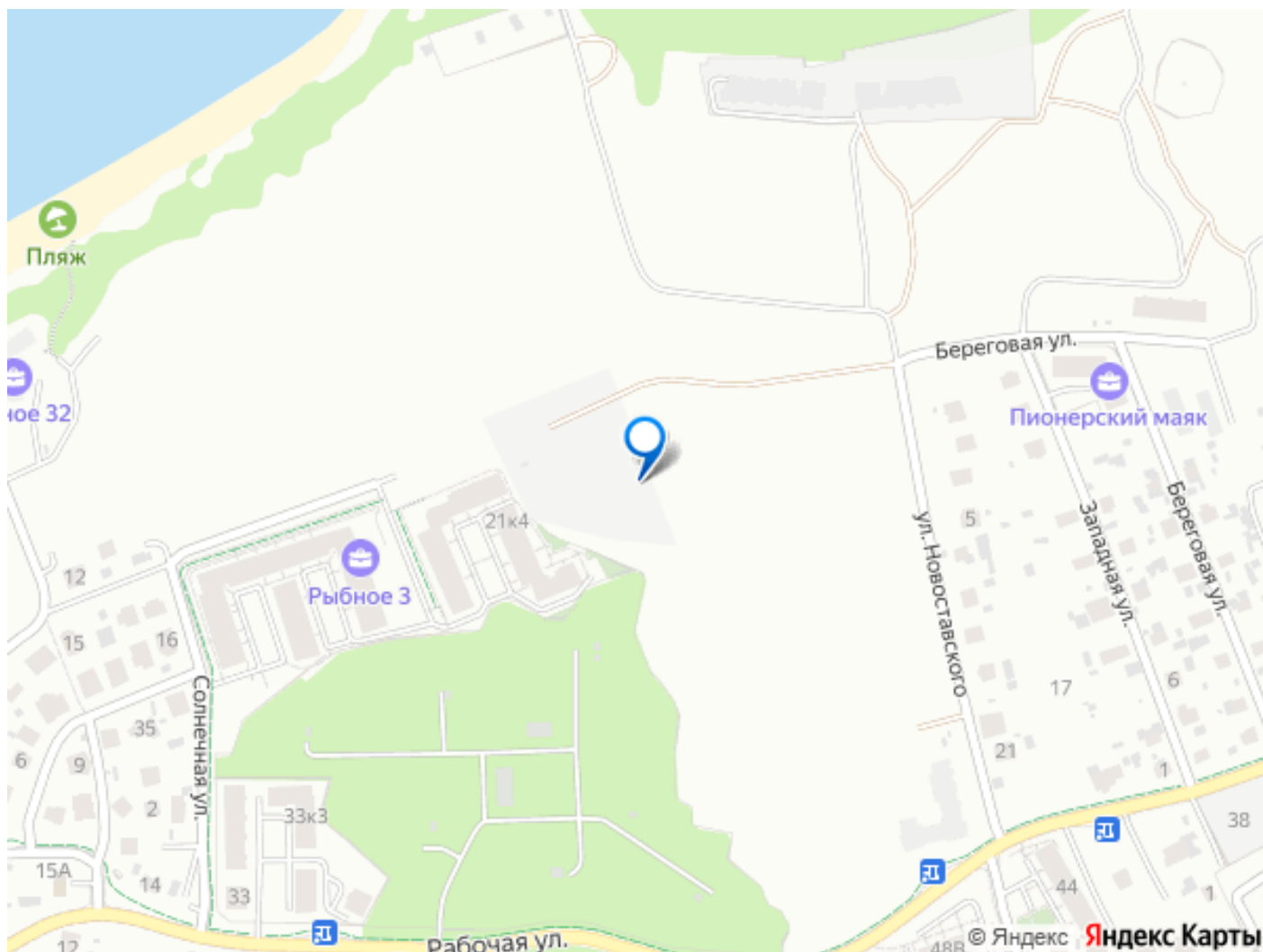
Зеленоградска. • Автобусная остановка в 5

минутах и выезд на трассу «Приморское кольцо» в 4,4 км обеспечивают связь с

другими городами области. • Аэропорт Храброво находится в 1525 минутах езды, а

до центра Калининграда можно доехать за 3040 минут по автобану. • 5 минут езды до Светлогорска — популярного курортного города с развитой инфраструктурой, включая рестораны, кафе, кинотеатр «Янтарь-холл» и променад. • 1 км до центра Пионерского, где сосредоточены сетевые магазины, аптеки и транспортные узлы, включая станцию электрички и автовокзал. Природное окружение • Рядом с комплексом расположены сосновый бор и парк «Кольцо Здоровья», что создаёт условия для активного отдыха и прогулок в экологически чистой зоне. • Во дворе ЖК сохранены взрослые деревья, а территория благоустроена как парк с детскими площадками, беговой дорожкой и зонами отдыха. Инфраструктура для комфортной жизни • В 5-минутной доступности находятся супермаркеты («Пятёрочка», «Виктория»), кафе и рестораны, а также велодорожки. • Для семей с детьми предусмотрены разнообразные детские площадки, разделённые по возрастным группам. • Супермаркеты («Виктория», «Спар»), магазины, аптеки. • Школы, детские сады, спортивный центр и поликлиника. • Салоны красоты, кафе и автовокзал. • Культурный центр «Янтарь-холл» — 10 минут езды (концерты, фестивали). • Велосипедные дорожки вдоль побережья. Курортная атмосфера и тишина • ЖК расположен вдали от шума крупных городов, но при этом сохраняет связь с инфраструктурой





Move.ru - вся недвижимость России