

Создано: 12.11.2025 в 23:27

Обновлено: 05.12.2025 в 19:00

**Калининградская область, Калининград,  
Тихорецкая улица, 12**

**8 150 000 ₽**

Калининградская область, Калининград, Тихорецкая улица,  
12

Округ

[Калининград, Московский район](#)

## Квартира

Количество комнат

3

Жилая площадь

43.1 м<sup>2</sup>

Площадь кухни

13.1 м<sup>2</sup>

Общая площадь

96 м<sup>2</sup>

Этаж

2/7

## Детали объекта

Тип сделки

Продам

Раздел

[Квартиры](#)

Тип балкона

лоджия

Тип санузла

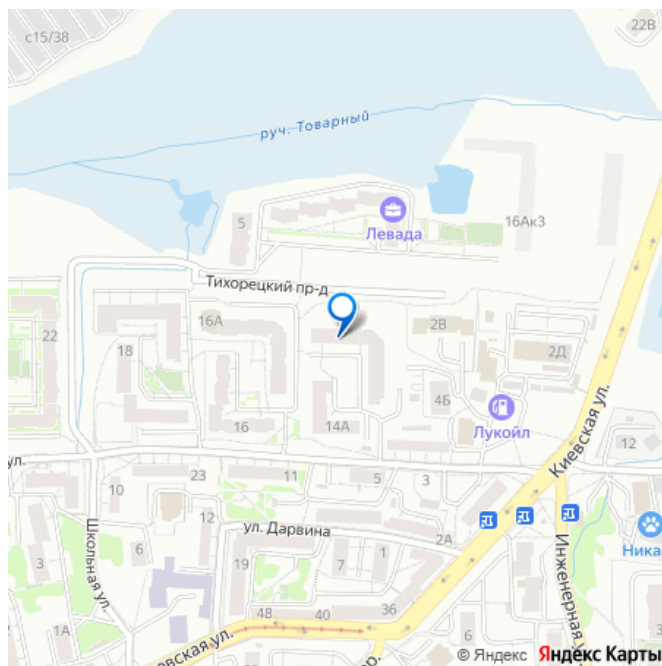
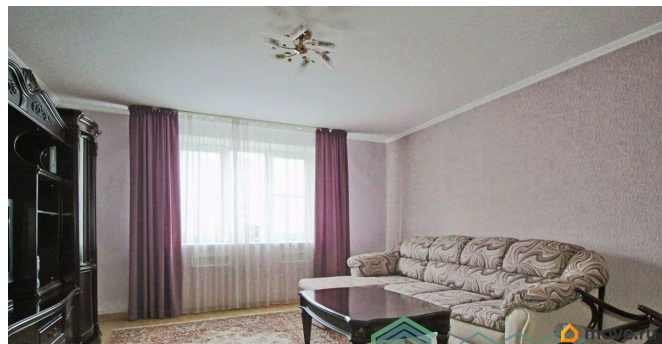
совмещенный

<https://kaliningrad.move.ru/objects/9286527981>

**СОТЫ, СОТЫ**

**79114930732**

для заметок



Вид из окна

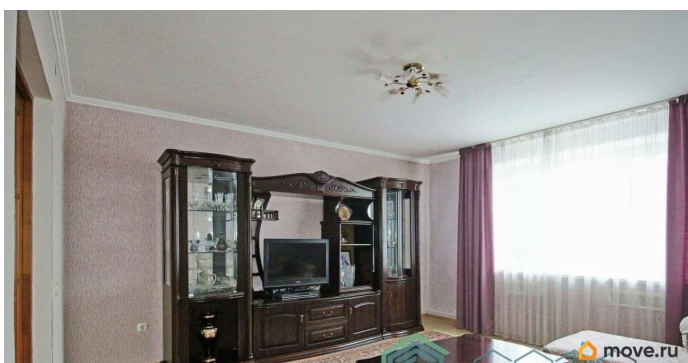
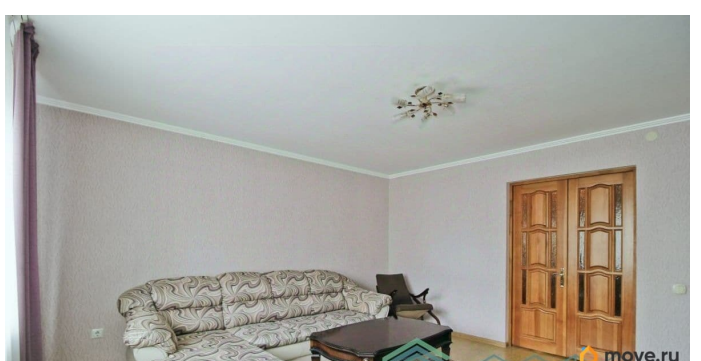
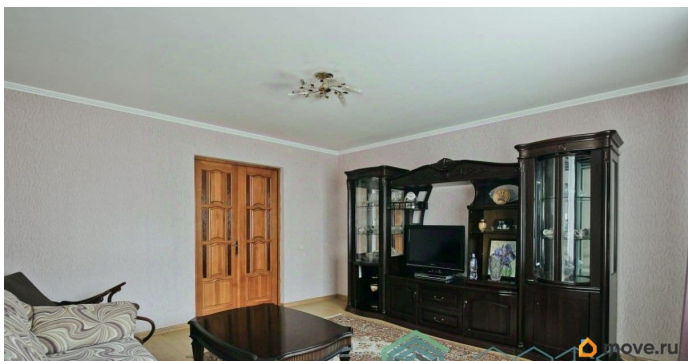
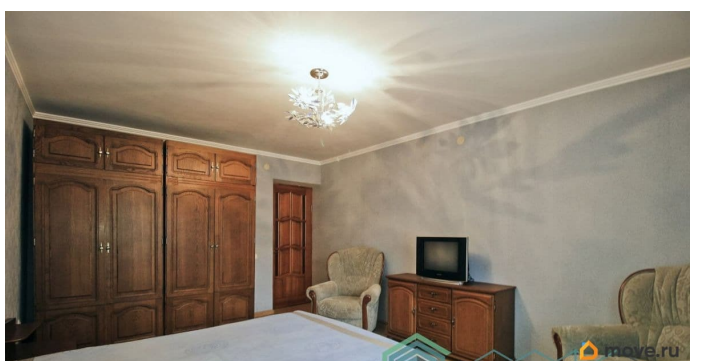
во двор

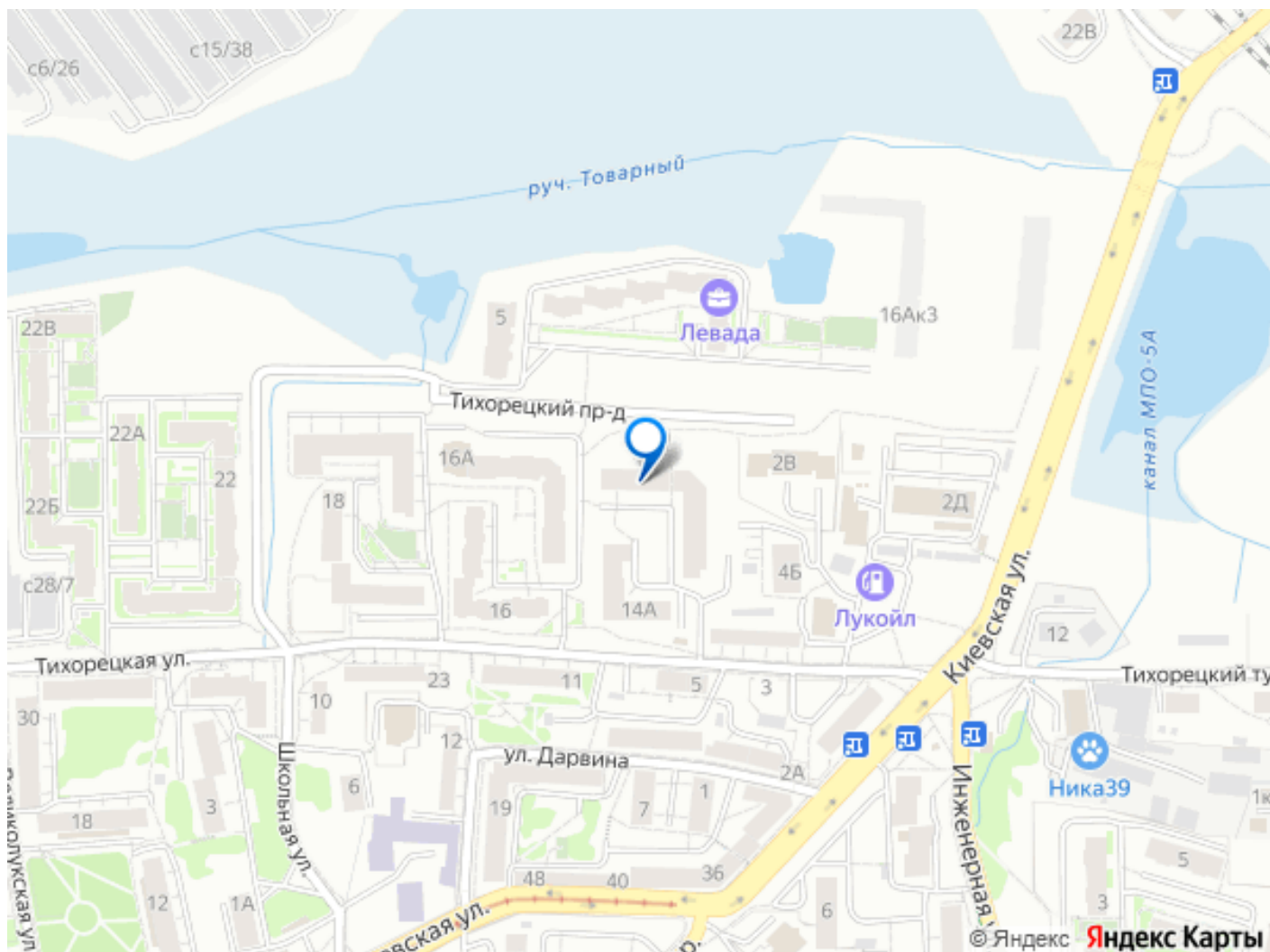
Ремонт

евро

## Описание

Специальная цена действует, пока есть встречное предложение на покупку! Ищете просторную 3-комнатную квартиру недалеко от центра Калининграда? Тогда это прекрасный вариант для Вас! Полноценная 3-к квартира общей площадью 96 м² на 2 этаже 7-ми этажного дома, все комнаты изолированные. Ул. Тихорецкая Московского района, недалеко от Южного вокзала. Дом кирпичный, 1995 г. п. Соседи спокойные, аккуратные. Комнаты — 20, 15, 18 м², все изолированные. Кухня — 13 м² с выходом на застеклённую лоджию. Санузел раздельный. В квартире центральное отопление и водоснабжение. Квартира не угловая, теплая. Окна выходят во двор. При продаже по договоренности остается мебель и бытовая техника. Хорошая управляющая компания. В подъезде чисто, посторонних запахов нет. Звукоизоляция отличная. Облагороженная территория вокруг дома, прекрасное место для прогулок с детьми. Достаточное место для парковки машин. Хорошая инфраструктура и транспортная доступность. Это действительно идеальный вариант квартиры для комфортного проживания большой семьи. Любые варианты расчета. Ограничений по квартире нет. Один взрослый собственник. В собственности более 5 лет. Звоните, договоримся на показ в удобное для Вас время! Номер объекта: #1/542408/18158





Move.ru - вся недвижимость России