

Создано: 18.12.2025 в 15:03

Обновлено: 19.12.2025 в 20:06

**Калининградская область, Калининград,  
улица Дмитрия Донского, 25**

**23 500 000 ₽**

Калининградская область, Калининград, улица Дмитрия  
Донского, 25

Округ

[Калининград, Центральный район](#)

## Квартира

Количество комнат

4

Высота потолков

2.85 м

Жилая площадь

90.9 м<sup>2</sup>

Площадь кухни

12 м<sup>2</sup>

Общая площадь

129.6 м<sup>2</sup>

Этаж

3/3

## Детали объекта

Тип сделки

Продам

Раздел

[Квартиры](#)

Тип балкона

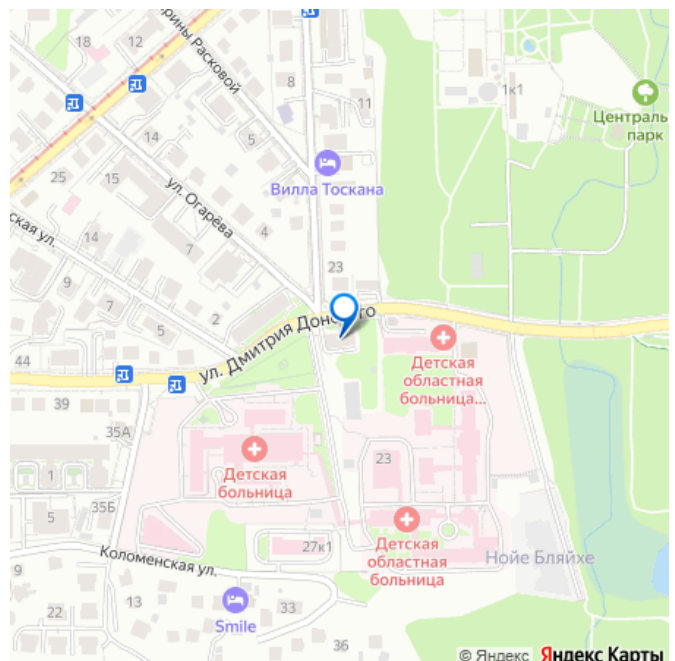
лоджия

<https://kaliningrad.move.ru/objects/9287520671>

**Антонина Шипилова, Авеню-Риэлт  
Владис**

**79814528435**

для заметок



Тип санузла

совмещенный

Вид из окна

на улицу

Ремонт

дизайнерский

Покупка в ипотеку

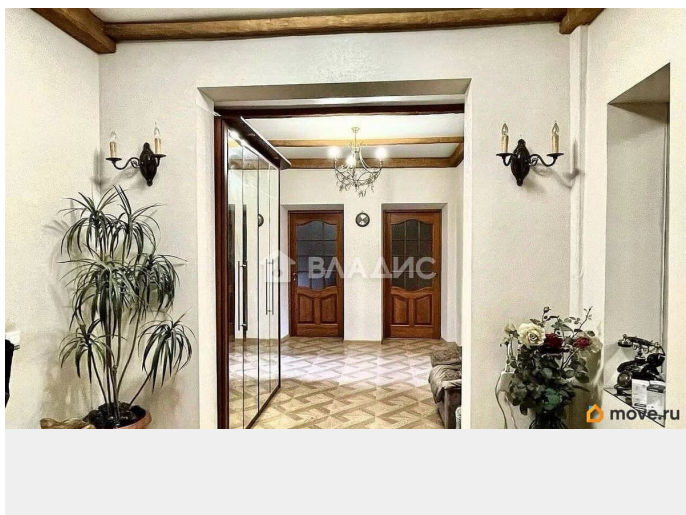
да

возможна ипотека

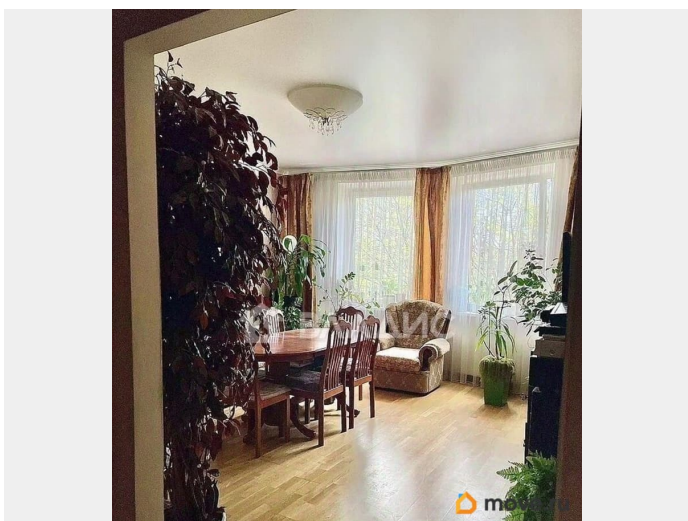
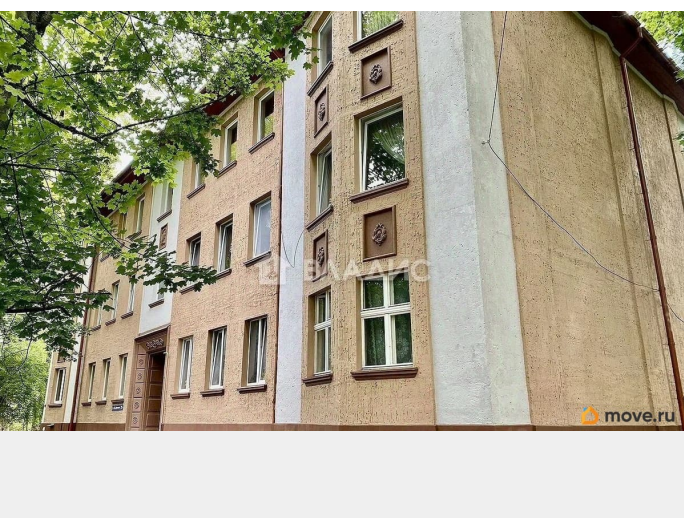
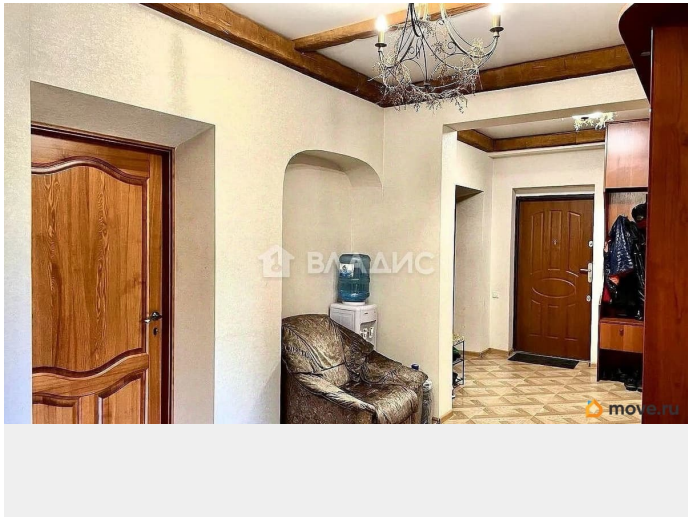
## Описание

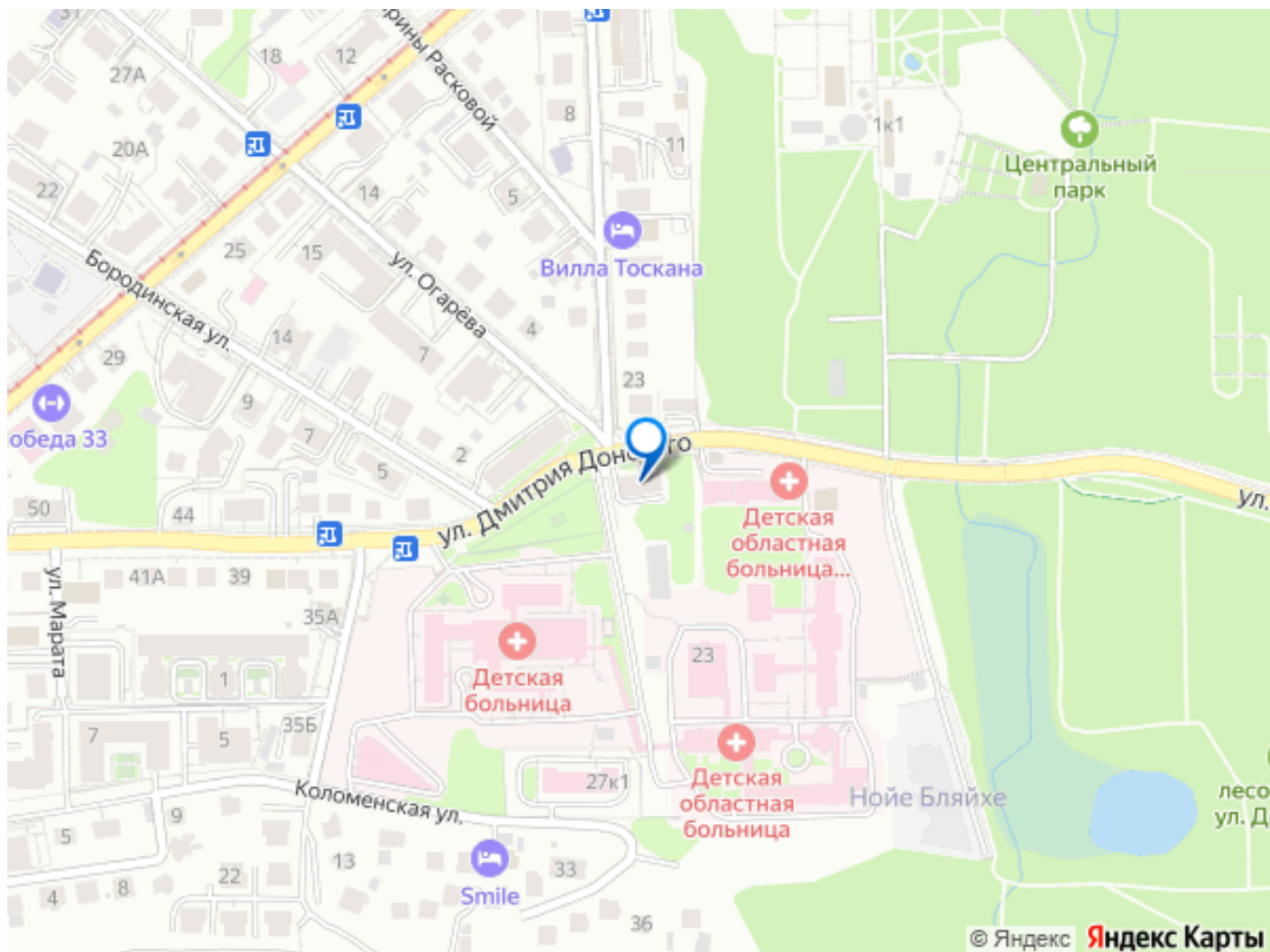
Код объекта: 1978409. Уникальная 4-х комнатная квартира для ценителей истории, больших пространств, уединения и зелени в ЦЕНТРЕ ГОРОДА. Ориентиры: ул Кутузова, ул Пушкина, проспект Мира, ЦПКиО. Продается 4х комнатная квартира площадью 129,6 кв.м. Дом жилой построен в Кёнигсберге на Альте Пиллауер Ланд-штрассе в 1926г. Выполнены капитальный ремонт: - крыши - фасадов - подъезда - входная историческая группа - электрика. В доме всего 7 квартир! Соседи отличные. 3-й этаж. Одна квартира занимает половину этажа. Высокие потолки - 2,85 м Просторные КВАДРАТНЫЕ комнаты (в каждой жилой комнате по два широких окна!): Прихожая - 17,1м Ванная с окном - 8,7м Кухня - 12 кв м 1 комната - 21,4м + большой застекленный балкон -2,4м 2 комната с эркером и гардеробной - 29м 3 комната - 19,7 4 комната - 20,8 АВТОНОМНОЕ отопление - двухконтурный котёл. Ремонт сделан для себя, без планов на продажу. Все окна были заменены на стеклопакет, ламинат/паркет/плитка, натяжные потолки, новая проводка и коммуникации. Большая придомовая территория! За квартирой

закреплены: - 2 парковочных места ГАРАЖ  
(возле него ещё одно место) ПОДВАЛ 20кв.м  
Автобусная остановка в двух минутах  
ходьбы, до центра города 10 МИНУТ. В  
шаговой доступности Центральный парк,  
супермаркеты, школа, детские сады,  
поликлиника. Амалиенау - один из самых  
привлекательных, живописных и уютных  
районов Калининграда! С тихими зелёными  
улочками для пеших прогулок и домами  
малоэтажной застройки, с изысканной  
архитектурой. Полное безопасное  
юридическое сопровождение сделки,  
застрахованное в АО«АльфаСтрахование» без  
комиссии от покупателя. Дарим 300 000  
рублей на путешествие! Покупайте или  
продавайте недвижимость вместе с  
агентством «Авеню-Риэлт Владис» и  
получайте шанс отправиться в путешествие  
Вашей мечты! Направление путевки Вы  
можете определить самостоятельно.  
Победитель будет выбран случайным  
образом в конце декабря. Подробнее  
узнавайте у своего агента или в офисах  
«Авеню-Риэлт Владис».









Move.ru - вся недвижимость России