

Создано: 13.12.2025 в 09:49

Обновлено: 17.12.2025 в 11:00

Калининградская область, Калининград,  
улица Генерала Раевского, 5

**25 600 000 ₽**

Калининградская область, Калининград, улица Генерала  
Раевского, 5

Округ

[Калининград, Ленинградский район](#)

Улица

[улица Генерала Раевского](#)

## Квартира

Количество комнат

4

Высота потолков

2.75 м

Жилая площадь

64.9 м<sup>2</sup>

Площадь кухни

37.8 м<sup>2</sup>

Общая площадь

147.72 м<sup>2</sup>

Этаж

3/3

## Детали объекта

Тип сделки

Продам

Раздел

[Квартиры](#)

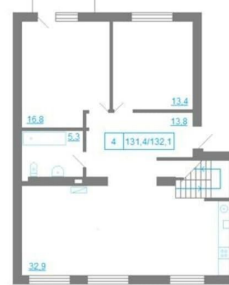
<https://kaliningrad.move.ru/objects/9287373980>

**Риэлт-Финанс Новостройки, Риэлт-Финанс Новостройки**

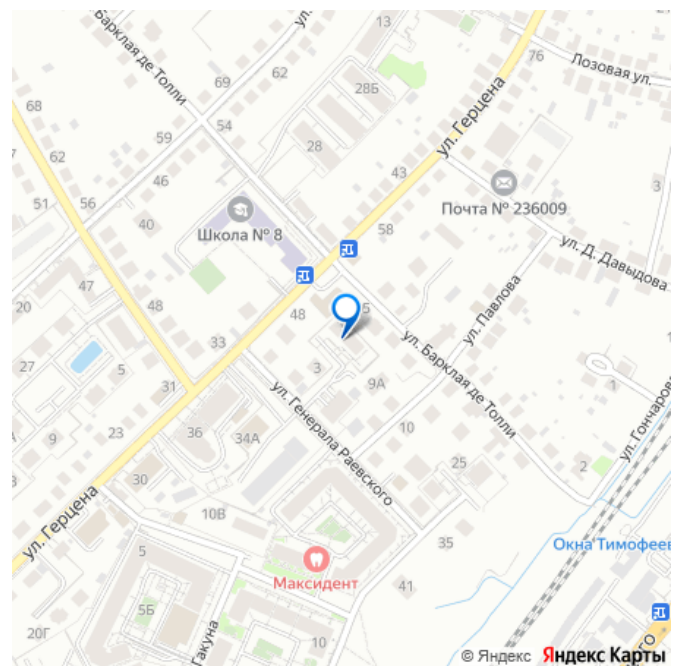
**79019398649**

для заметок

кв. 6 - 1 уровень



кв. 6 - 2 уровень - мансарда



Тип балкона

балкон

Тип санузла

два

Ремонт

с отделкой

Квартира в новостройке

да

Год сдачи

2 квартал 2022 г.

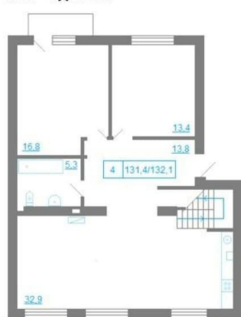
## Описание

КВАРТИРА 11 Квартира от застройщика, подходит под льготную ипотеку: Господдержка, Семейная ипотека, IT-ипотека Продаётся просторная 4-комнатная 2-уровневая квартира на 3 этаже 3-этажного кирпичного дома на ул. Генерала Раевского 5 в Ленинградском районе города Калининграда в элитном жилом доме «Quednau» (Кведнау). Тихий район вблизи живописного парка имени Макса Ашманна в 15 минутах езды от центра города. Общая площадь квартиры 147.72 м, жилая 64.9 м (комнаты изолированные) с изящной планировкой, включающей в себя на первом уровне квадратный холл - 13 м, большую кухню-гостиную - 37.8 м2, просторный санузел - 5.3 м2, а также две спальни и балкон. На втором уровне большой холл - 21.6 м2 со вторым светом на первый уровень, две комнаты и второй санузел - 4.8 м2. Автономное отопление. Квартира подготовлена к внутренней отделке: стены оштукатурены, на полах бетонная стяжка, потолок - монолитная железобетонная, утепленная и шумоизолированная плита

перекрытия. О ДОМЕ Жилой комплекс «Quednau» (Кведнау) - многоквартирный жилой дом из керамического кирпича. В доме всего 12 квартир на 2 подъезда. Дом введен в эксплуатацию и сдан в 2022 году. Квартира от застройщика. В дом заведены современные высокоскоростные телекоммуникационные инженерные сети, обеспечивающие подключение квартир к сети интернет, кабельному телевидению последнего поколения, сети телефонной связи. О КВАРТИРАХ Все квартиры в доме с автономным отоплением от двухконтурного газового котла марки «Ariston» с закрытой камерой сгорания мощностью 24кВт. Квартиры подготовлены к внутренней отделке: стены оштукатурены, на полах бетонная стяжка, потолок - монолитная железобетонная, утепленная и шумоизолированная плита перекрытия. Установлены входные премиальные сейф-двери с двойным контуром утепления, окна из 9-сантиметрового 5-камерного профиля с тройным стеклопакетом. БЛАГОУСТРОЙСТВО ТЕРРИТОРИИ Благоустройство комплекса включает в себя детскую и спортивную площадки, площадку для отдыха, вместительную парковку на огороженной территории, парковочное место на каждую квартиру. Территория дома огорожена металлическим забором с калитками, оборудованными системой контроля доступа на территорию и видеодомофоном, а также автоматическими откатными воротами. ИНФРАСТРУКТУРА Дом расположен вблизи живописного парка имени Макса Ашманна в 15 минутах езды от центра города. Территория жилого комплекса и входы в подъезды дома находятся под наблюдением 8 видеокамер с записью видео. Район с хорошо развитой инфраструктурой, в

котором есть все для комфортного проживания будущих жильцов. Отличная транспортная доступность в любой район города. Удобный и быстрый выезд на побережье Балтийского моря. В непосредственной близости от дома находятся: супермаркет «Спар», продуктовый магазин «Кант-Маркет», школы 8 и 44, три детских сада, почтовое отделение, остановки общественного транспорта, множество магазинов, кафе, ресторанов, фитнес-центров, бассейн, стадион, отделение Сбербанка и пр. [15:48:55.130890392] Номер в базе: J14567L12

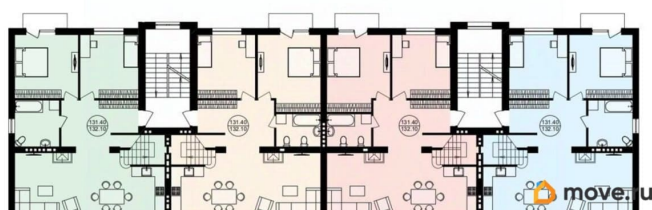
кв. 6 - 1 уровень



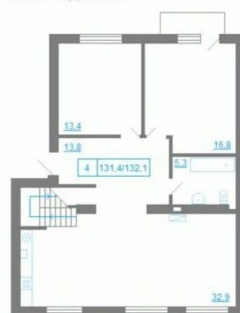
кв. 6 - 2 уровень - мансарда



ПЛАН 3 ЭТАЖА  
4-комнатные двухуровневые квартиры  
Первый уровень



кв. 11 - 1 уровень



кв. 11 - 2 уровень - мансарда





