

Создано: 09.12.2025 в 18:44

Обновлено: 09.12.2025 в 18:15

**Калининградская область, Калининград,  
Артиллерийская улица, 26к2**

**4 850 000 ₽**

Калининградская область, Калининград, Артиллерийская  
улица, 26к2

Округ

[Калининград, Ленинградский район](#)

Улица

[улица Артиллерийская](#)

## Квартира

Жилая площадь

10.7 м<sup>2</sup>

Общая площадь

20.98 м<sup>2</sup>

Этаж

2/9

## Детали объекта

Тип сделки

Продам

Раздел

[Квартиры](#)

Тип санузла

совмещенный

Вид из окна

во двор

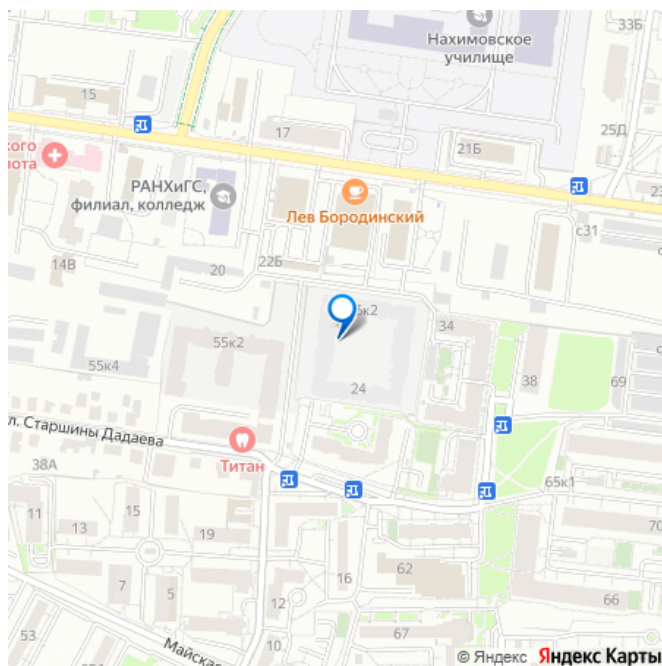
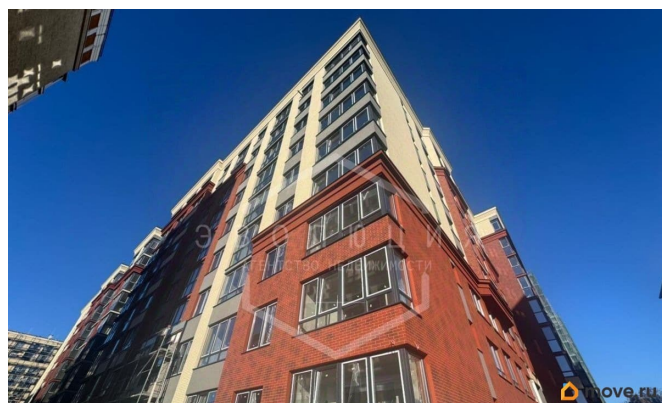
Ремонт

с отделкой

<https://kaliningrad.move.ru/objects/9287284664>

**Виктория Баранская, ЭВОЛЮЦИЯ  
79118619750**

для заметок



Год сдачи

3 квартал 2026 г.

лифт, парковка

## Описание

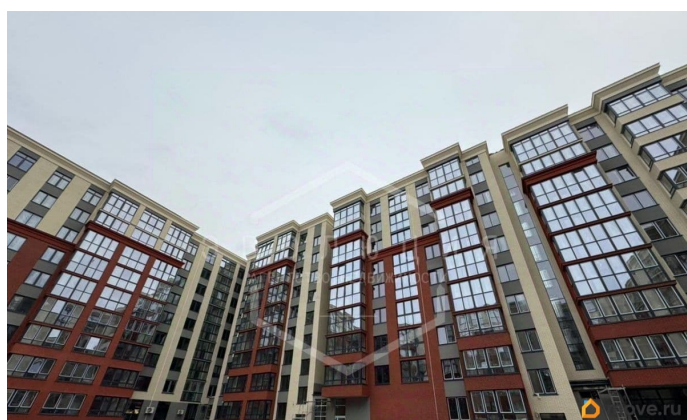
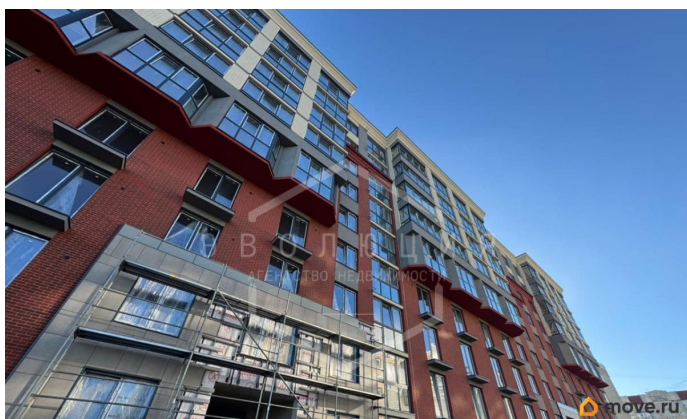
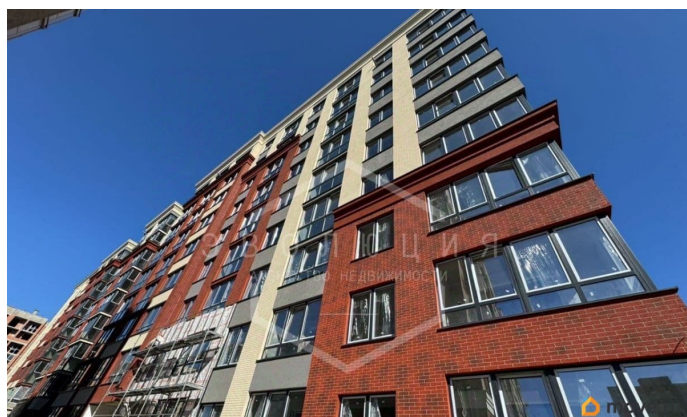
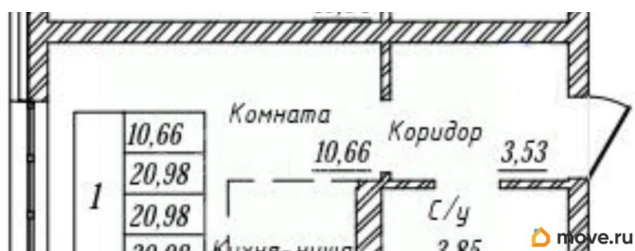
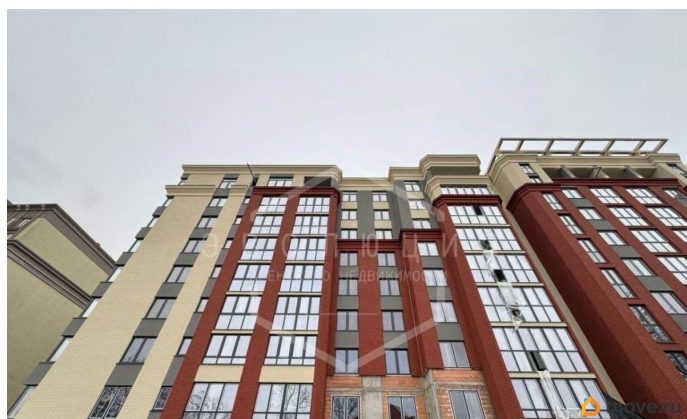
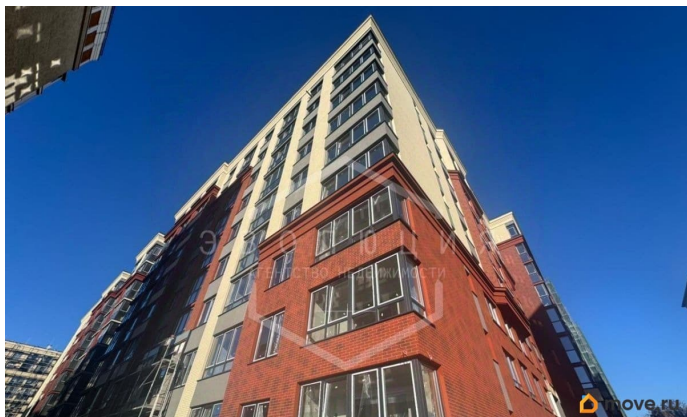
Квартира в центре Калининграда, 5 минут пешей прогулки до ул. Невского, 10-15 минут до Верхнего озера и парка Юность. отличный вариант для студентов: рядом в пешей доступности находятся БФУ имени Канта, РАНХИГС, Нахимовское училище. у дома расположены: остановки общественного транспорта, магазин Спар, Виктория, торговый центр, кафе и рестораны. Окна квартиры выходят во двор на западную сторону. На придомовой территории в холлах и лифтах будет работать видеонаблюдение с записью. Внутренний двор, закрытый от машин, будет благоустроен в пейзажном стиле. Вместо асфальта здесь появятся газоны с всесезонными растениями и ландшафтные композиции с деревьями и кустарниками. В центре двора - игровые и спортивные площадки с безопасным покрытием современным оборудованием. В вечернее время дом выделит дизайнерская подсветка. Подземная парковка со станцией быстрой зарядки для электромобилей.

Основные характеристики Объекта: Вид - многоквартирный дом Назначение - жилой Количество этажей 9 Материал наружных стен кирпично-монолитный. Утепление стен пенополистиролом с рассечками из каменной ваты толщиной 100 мм. Стены подвала монолитный железобетон толщиной 180-250 мм. Материал поэтажных перекрытий - монолитный железобетон. Класс

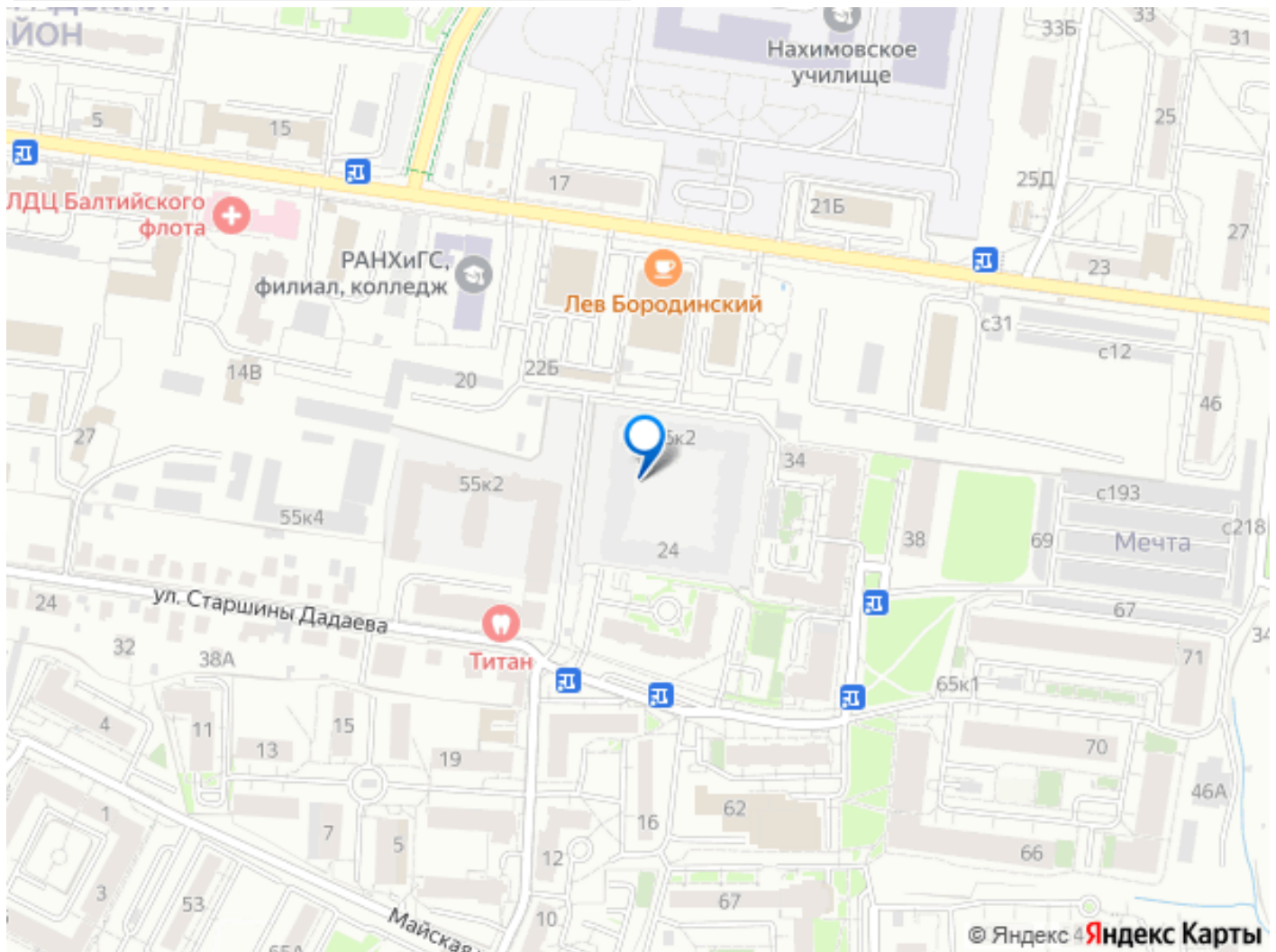
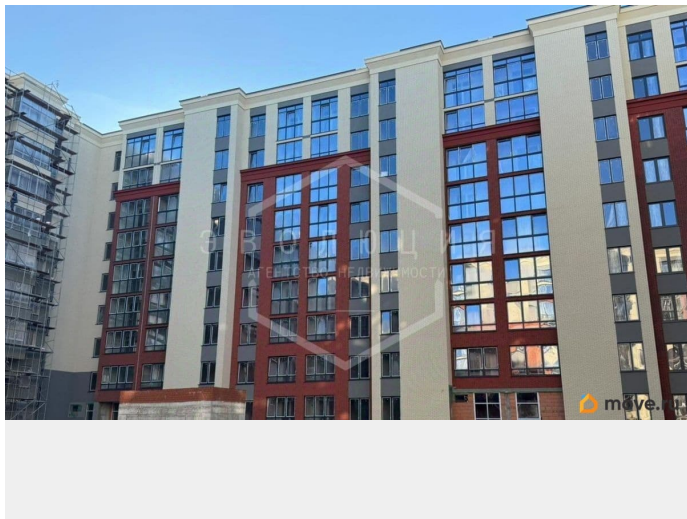
энергоэффективности\*\* В (высокий).

Характеристика квартиры: Однокомнатная квартира расположенная по адресу: Россия, Калининградская область, г. Калининград, ул. Артиллерийская, Секция-13, 7 этаж, жилой комплекс «Консул». Высота потолков для 1 8 этажей не менее 2,70 м, для 9 этажа не менее 3,0 м (от стяжки пола до плиты перекрытия). Состояние квартиры: квартиры передаются без отделки, при этом в квартире: 1. Входная дверь - установлена, металлическая, с фурнитурой. 2. Оконные заполнения установлены металлопластиковые окна из многокамерного профиля с однокамерным стеклопакетом с селективным покрытием и микровентиляцией, установлены белые пластиковые подоконники внутри и отливы из жести снаружи, внутренние откосы оштукатурены. На окнах устанавливаются ручки «Secustic» с противовзломными свойствами. 3. Полы выполнена цементная стяжка по междуэтажной тепло- и звукоизоляции. В местах примыкания стяжки к стенам и перегородкам выполнено устройство акустического (звукоизоляционного) шва. 4. Здание монолитно-каркасное железобетонное с заполнением из мелкоштучных каменных материалов. 5. Стены наружные и межквартирные стены и межкомнатные перегородки из мелкоштучных каменных материалов. По стенам и перегородкам выполнена штукатурка. В теле стен расположены монолитные железобетонные колонны, диафрагмы, а также сборные вентиляционные каналы. Откосы межкомнатных дверных проемов не оштукатуриваются. 6. Потолок монолитная железобетонная плита (класс поверхности А7). 7. Остекленный балкон в пол - на

лоджиях (балконах) установлено  
светопрозрачное остекление из  
многокамерного профиля с однокамерным  
стеклопакетом, отливы из жести снаружи,  
подоконники не устанавливаются. Полы  
железобетонная монолитная плита (класс  
поверхности А7); отд







Move.ru - вся недвижимость России