

Создано: 01.04.2026 в 03:59

Обновлено: 01.04.2026 в 03:59

**Калининградская область, Калининград,
ул. Артиллерийская, жилой дом**

4 692 240 ₹

Калининградская область, Калининград, ул.
Артиллерийская, жилой дом

Улица

[улица Артиллерийская](#)

Квартира

Общая площадь

21.3 м²

Этаж

1/9

Детали объекта

Тип сделки

Продам

Раздел

[Квартиры](#)

Ремонт

с отделкой

Квартира в новостройке

да

Описание

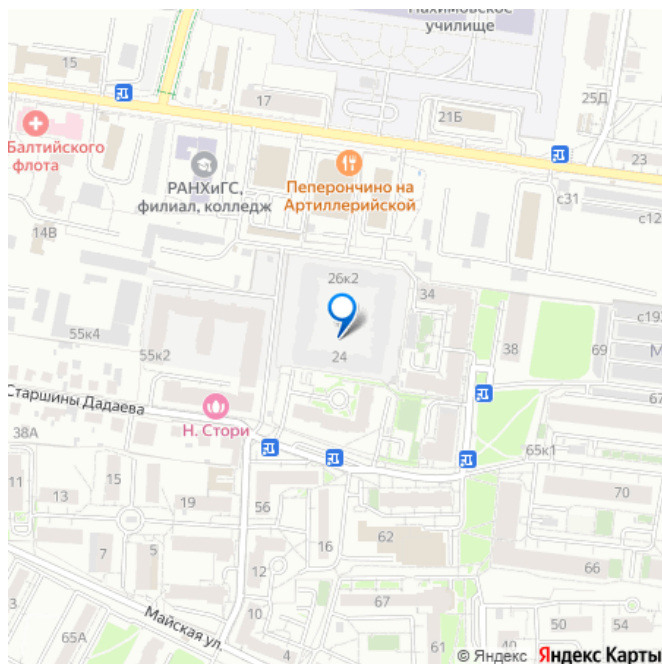
Новый жилой комплекс «Консул» расположен в Ленинградском районе Калининграда на улице Артиллерийской. До центра города можно доехать за 10 минут, до Балтийского моря — за 30 минут. Также в 10 минутах езды

<https://kaliningrad.move.ru/objects/9292969891>

Галина Гуляева, Риелтор

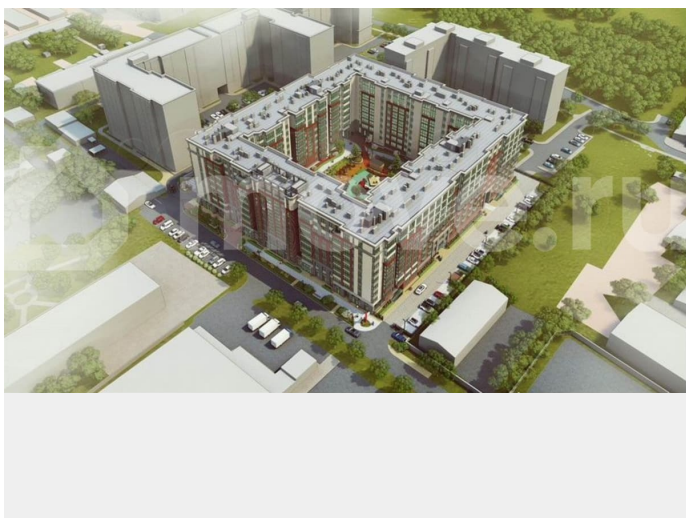
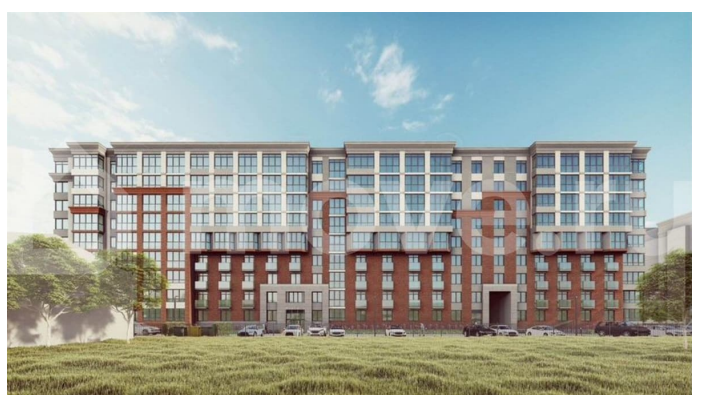
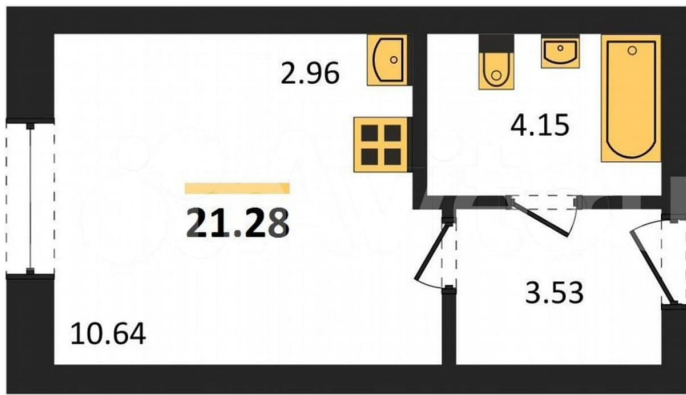
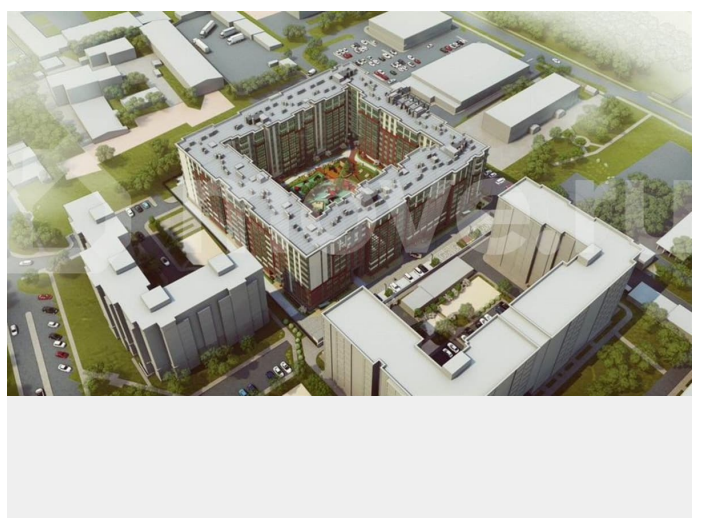
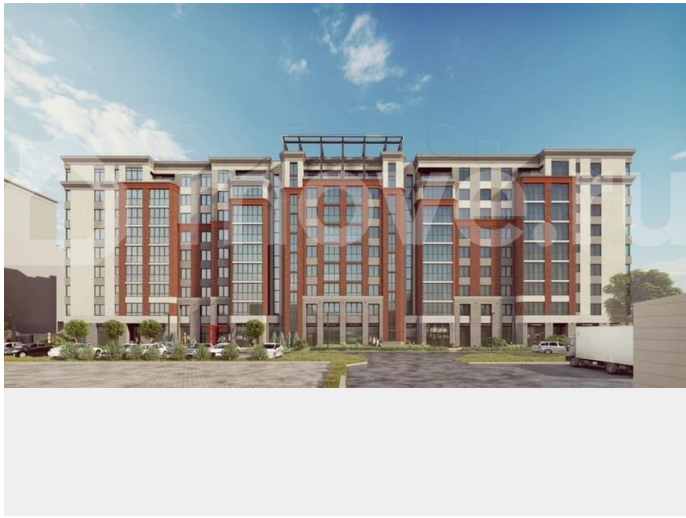
89251234567

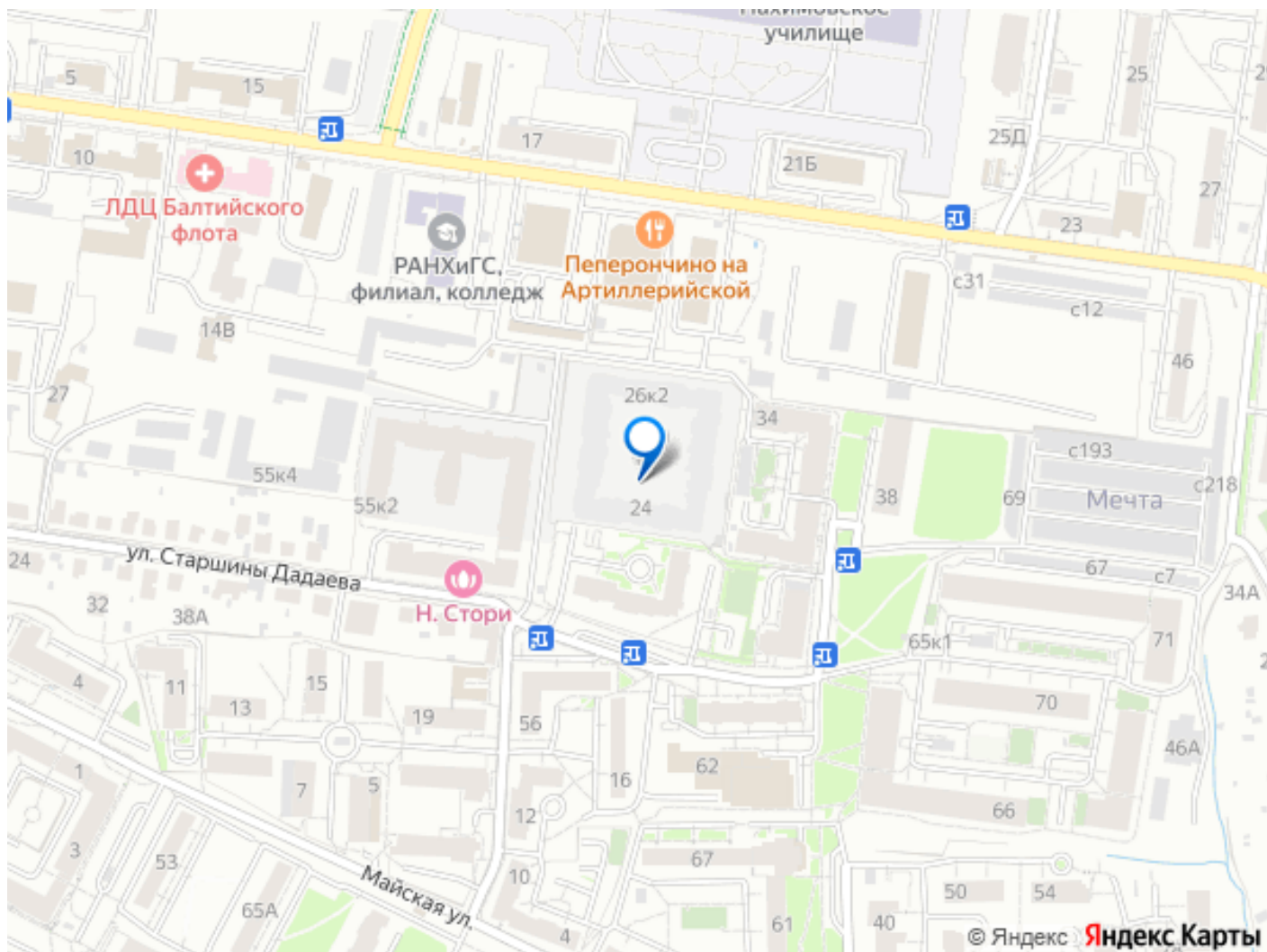
для заметок



находится Северный вокзал с отправлением электричек до морского побережья, а в 20 минутах — Южный вокзал и автобусная станция. Рядом основные транспортные артерии – ул. Александра Невского и ул. Юрия Гагарина. Жилой комплекс высокого комфорта «Консул» — это новый уровень функциональности и удобства. Необычные планировки квартир, зеленый двор в пейзажном стиле, дизайнерское лобби с ресепшен и коворкингом, детский клуб, панорамные лифты и передовые технические решения для удобства и безопасности жильцов. ЖК возводится в квартале уже существующей застройки со сложившейся инфраструктурой. В шаговой доступности детские сады, школы, Российская академия народного хозяйства и государственной службы, Нахимовское училище, супермаркет и магазины, фитнес-клуб со спортивными и тренажерными залами, медицинские центры и банк. На прогулку можно отправиться к Верхнему пруду или в Ботанический сад, расположенным поблизости. Внутренний двор, закрытый от машин, будет благоустроен в пейзажном стиле. Вместо асфальта здесь появятся газоны с всесезонными растениями и ландшафтные композиции с деревьями и кустарниками. В центре двора — игровые и спортивные площадки с безопасным покрытием и современным оборудованием, а также прогулочные зоны для отдыха с беседками. Вечерняя подсветка позволит отправиться на приятную прогулку всей семьей в любое удобное время.. При въезде на территорию жилого комплекса будет расположена станция быстрой зарядки электроавтомобилей. Для автовладельцев предусмотрен подземный паркинг на 150 мест, куда можно спуститься на лифте, не

выходя на улицу В подвальном помещении кладовые для хранения демисезонных и крупногабаритных вещей, что позволит разгрузить жилое пространство квартир. А на первом этаже жилого дома в выделенном помещении расположится собственная управляющая компания. Для обеспечения безопасности проезды и парковки будут находиться с внешней стороны жилого дома, въезды и проходы оснастят системой контроля доступа. На придомовой территории в холлах и лифтах будет работать видеонаблюдение с записью, в доме установят противопожарное оборудование. Предусмотрена двойная фильтрация воды, что позволит уменьшить возникновение накипи, увеличить срок службы оборудования и бытовых приборов. Для экономии ресурсов коридоры, лестничные клетки будут освещены энергосберегающими LED-светильниками со встроенными датчиками движения. В каждой квартире установят приборы учета с возможностью дистанционного снятия показаний и IP-видеодомофоны с двухсторонней связью «посетитель-житель». В квартирном коридоре предусмотрена переговорная аудиотрубка. Видеосвязь и управление возможны через мобильное приложение смартфона. КВАРТИРУ МОЖНО КУПИТЬ ЛЮБЫМ УДОБНЫМ ДЛЯ ВАС СПОСОБОМ. Ипотека Подадим одну заявку во все ведущие банки и получим решение в течение 1 часа по самой выгодной ставке для вас. Рассрочка Воспользуйтесь беспроцентной рассрочкой от застройщика с первым взносом 20% и комфортным графиком платежей Субсидии и маткапитал Реализуйте субсидию, жилищный сертификат или материнский капитал на покупку квартиры.





Move.ru - вся недвижимость России