

Создано: 06.02.2026 в 02:56

Обновлено: 07.02.2026 в 03:01

Калининградская область, Калининград,  
ул. Артиллерийская, жилой дом

**4 850 000 ₽**

Калининградская область, Калининград, ул.  
Артиллерийская, жилой дом

Улица

[улица Артиллерийская](#)

## Квартира

Общая площадь

21 м<sup>2</sup>

Этаж

2/9

## Детали объекта

Тип сделки

Продам

Раздел

[Квартиры](#)

Ремонт

с отделкой

Квартира в новостройке

да

## Описание

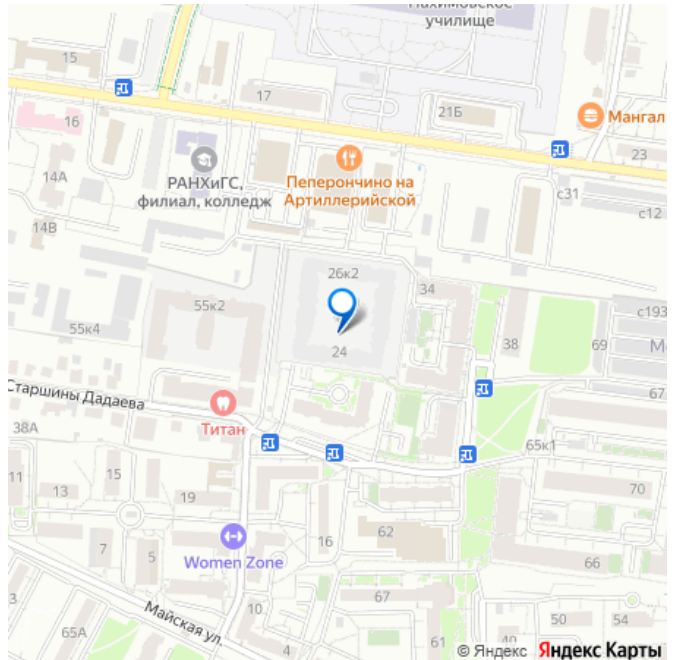
Квартира в центре Калининграда, 5 минут пешей прогулки до ул. Невского, 10-15 минут до Верхнего озера и парка Юность. отличный вариант для студентов: рядом в пешей доступности находятся БФУ имени Канта,

<https://kaliningrad.move.ru/objects/9288962263>

Виктория, Риелтор

**89251234567**

для заметок



РАНХИГС, Нахимовское училище. у дома расположены: остановки общественного транспорта, магазин Спар, Виктория, торговый центр, кафе и рестораны. Окна квартиры выходят во двор на западную сторону. На придомовой территории в холлах и лифтах будет работать видеонаблюдение с записью. Внутренний двор, закрытый от машин, будет благоустроен в пейзажном стиле. Вместо асфальта здесь появятся газоны с всесезонными растениями и ландшафтные композиции с деревьями и кустарниками. В центре двора - игровые и спортивные площадки с безопасным покрытием современным оборудованием. В вечернее время дом выделит дизайнерская подсветка. Подземная парковка со станцией быстрой зарядки для электромобилей. ???????

Основные характеристики Объекта: Вид -

многоквартирный дом Назначение - жилой

Количество этажей - 9 Материал наружных

стен - кирпично-монолитный. Утепление

стен пенополистиролом с расщепками из

каменной ваты толщиной 100 мм. Стены

подвала - монолитный железобетон

толщиной 180?250 мм. Материал поэтажных

перекрытий - монолитный железобетон.

Класс энергоэффективности\*\* - В (высокий).

Характеристика квартиры: Однокомнатная

квартира - расположенная по адресу: Россия,

Калининградская область, г. Калининград,

ул. Артиллерийская, Секция-13, 7 этаж,

жилой комплекс «Консул». Высота потолков -

для 1 - 8 этажей не менее 2,70 м, для 9 этажа

не менее 3,0 м (от стяжки пола до плиты

перекрытия). Состояние квартиры: квартиры

передаются без отделки, при этом в

квартире: 1. Входная дверь - установлена,

металлическая, с фурнитурой. 2. Оконные

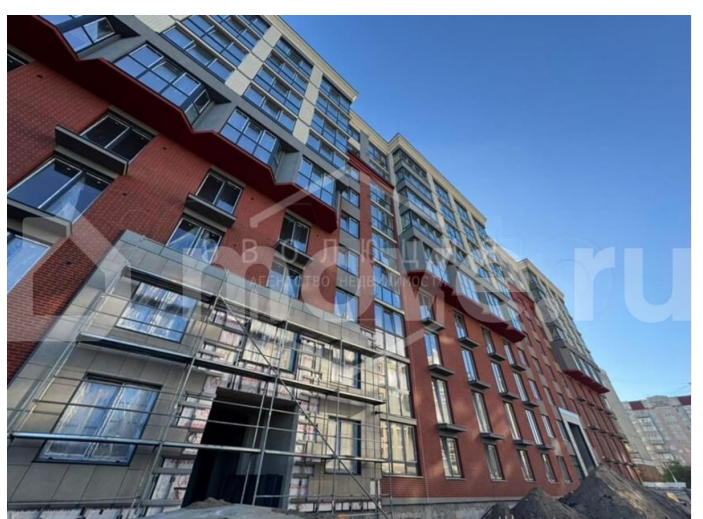
заполнения - установлены

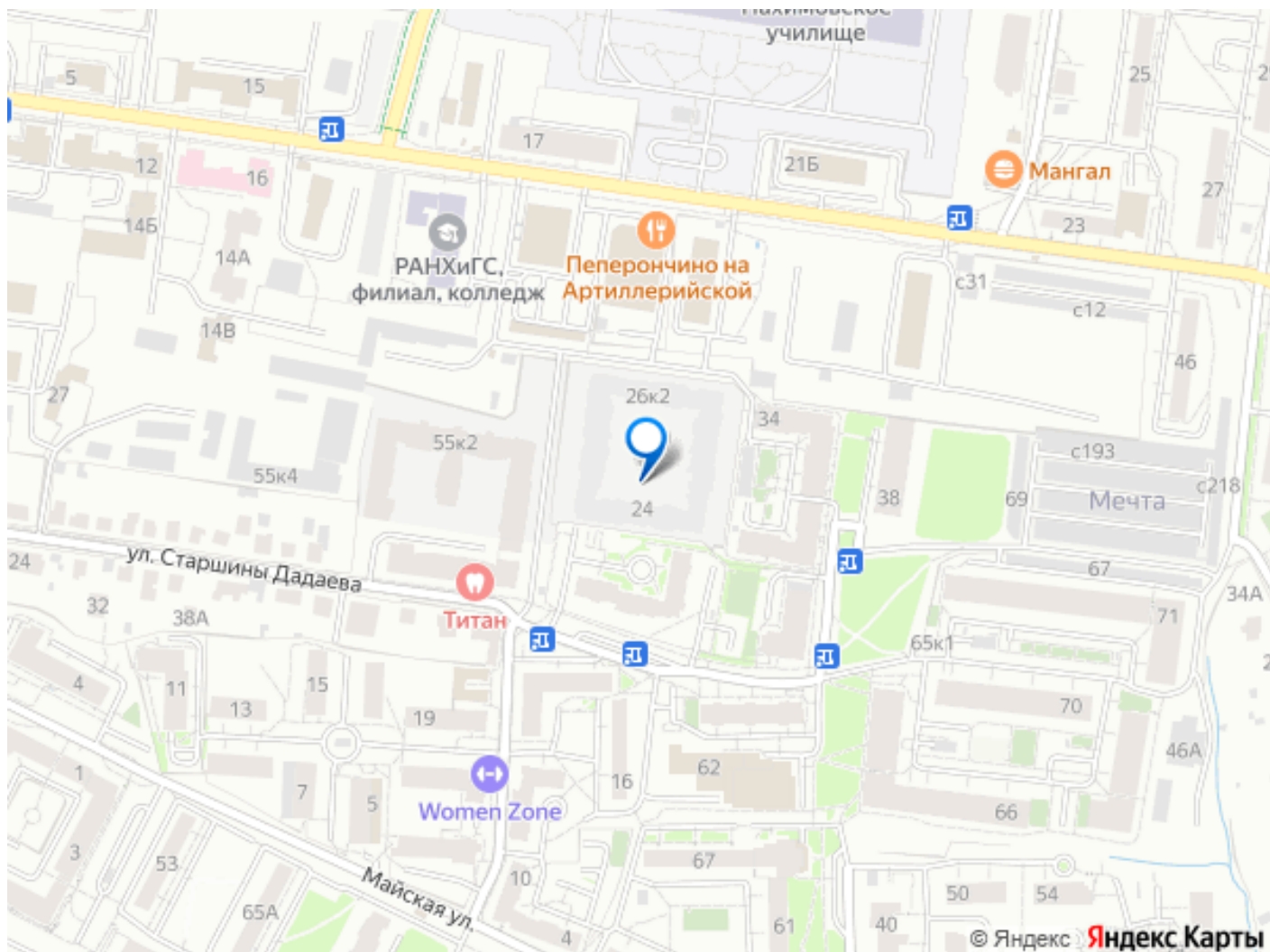
металлопластиковые окна из многокамерного

профиля с однокамерным стеклопакетом с селективным покрытием и микровентиляцией, установлены белые пластиковые подоконники внутри и отливы из жести снаружи, внутренние откосы оштукатурены. На окнах устанавливаются ручки «Secustic» с противовзломными свойствами. 3. Полы – выполнена цементная стяжка по междуэтажной тепло- и звукоизоляции. В местах примыкания стяжки к стенам и перегородкам выполнено устройство акустического (звукоизоляционного) шва. 4. Здание – монолитно-каркасное железобетонное с заполнением из мелкоштучных каменных материалов. 5. Стены – наружные и межквартирные стены и межкомнатные перегородки – из мелкоштучных каменных материалов. По стенам и перегородкам выполнена штукатурка. В теле стен расположены монолитные железобетонные колонны, диафрагмы, а также сборные вентиляционные каналы. Откосы межкомнатных дверных проемов не оштукатуриваются. 6. Потолок – монолитная железобетонная плита (класс поверхности А7). 7. Остекленный балкон в пол - на лоджиях (балконах) установлено светопрозрачное остекление из многокамерного профиля с однокамерным стеклопакетом, отливы из жести снаружи, подоконники не устанавливаются. Полы – железобетонная монолитная плита (класс поверхности А7); отделка стен – внешняя стена квартиры утеплена, загрунтована, без нанесения финишного слоя (декоративной штукатурки). Потолки – железобетонная монолитная плита (класс поверхности А7). С внутренней стороны остекления установлено металлическое ограждение для безопасности, на высоту 1200 мм от уровня

пола. 8. Водоснабжение – выполнены вводы холодной и горячей воды в квартиру, выполнены точки подключения раковины, умывальника, ванны/душевой кабины (холодная и горячая вода) в помещении санузла и кухни, выполнена точка подключения унитаза (холодная вода) в помещении санузла. Разводка коллекторная от стояков, расположенных в этажном коридоре в специальной нише – коллекторном шкафу, выполнена скрыто в полу или кирпичной стене, или открыто по монолитной железобетонной стене. Горячее водоснабжение осуществляется от крышной автономной газовой котельной. Приборы учета холодной и горячей воды установлены также в этажном коридоре мест общего пользования в специальной нише – коллекторном шкафу. Установлен кран для первичного пожаротушения с возможностью подключения стиральной машинки (приобретение шланга и подключение его к крану производится силами и средствами дольщика). 9. Водоотведение – выполнен канализационный выпуск из квартиры, установлен тройник или крестовина с заглушкой для подключения. ??????Продажу объекта сопровождает Агентство недвижимости «Эволюция» обеспечивает грамотное оформление документов, юридическую проверку и безопасность расчетов. Объект можно купить с использованием ипотеки, военной ипотеки, материнского капитала, сертификатов. Меня зовут Виктория, буду рада помочь по любым вопросам касательно сделок с недвижимостью, ипотеки, оценки, юридического сопровождения. Офис в центре города, по адресу: Фрунзе бв. Номер объекта: #2/541472/23538







Move.ru - вся недвижимость России