

🕒 Создано: 02.02.2026 в 02:55

🔄 Обновлено: 03.02.2026 в 02:55

**Калининградская область, Калининград,
ул. Артиллерийская, жилой дом**

5 304 240 ₺

Калининградская область, Калининград, ул.
Артиллерийская, жилой дом

Улица

[улица Артиллерийская](#)

Квартира

Общая площадь

22.2 м²

Этаж

8/9

Детали объекта

Тип сделки

Продам

Раздел

[Квартиры](#)

Ремонт

с отделкой

Квартира в новостройке

да

Описание

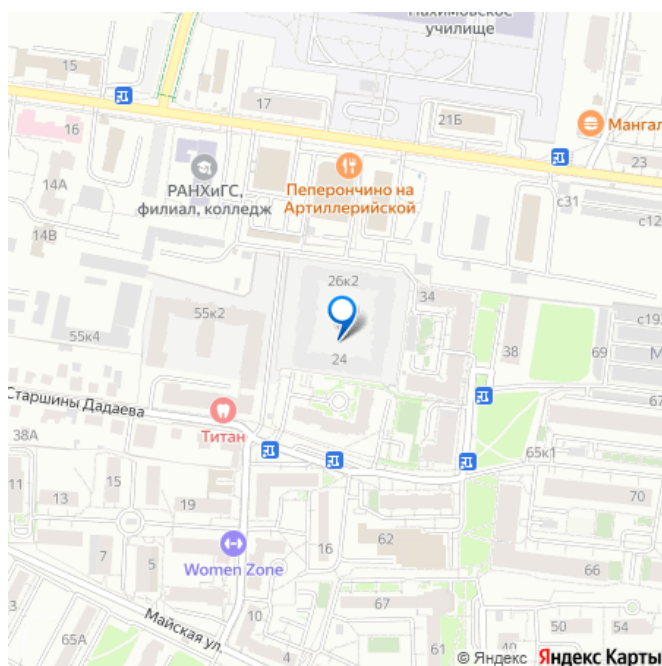
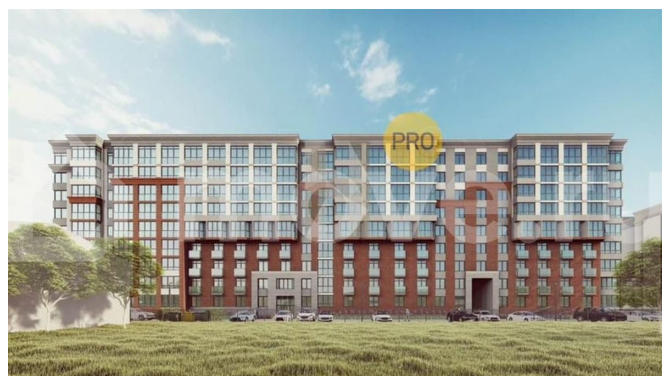
Студия: 22,24 кв.м., 8 этаж в комплексе
Консул, 1 очередь, корп.1, сдача: 3кв. ,
этажей: 9, адрес Калининград г.,
Артиллерийская ул., , Застройщик: Сэтл Сити
Калининград. Жилой комплекс высокого

<https://kaliningrad.move.ru/objects/9288625991>

Анна, Риелтор

89251234567

для заметок



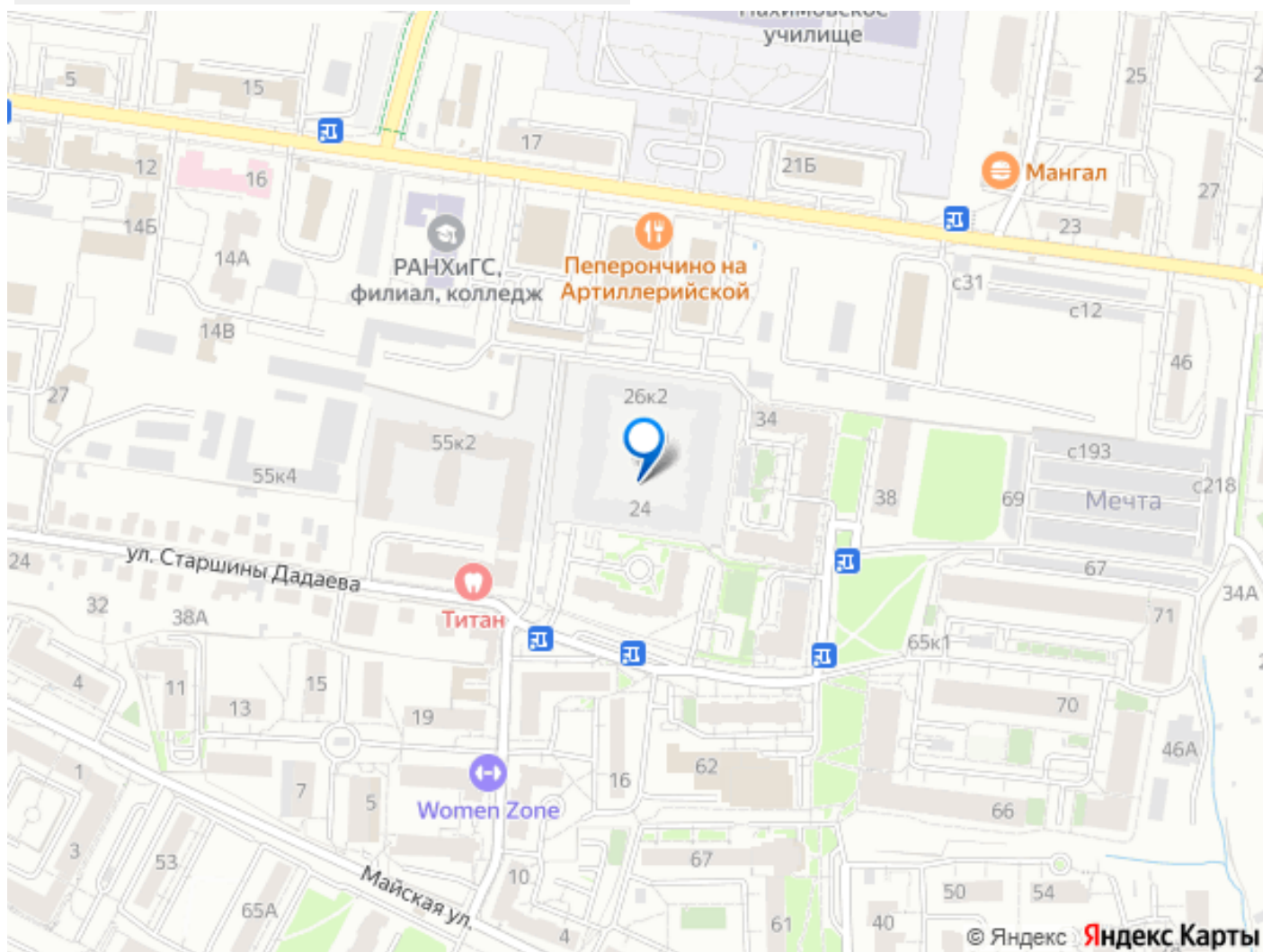
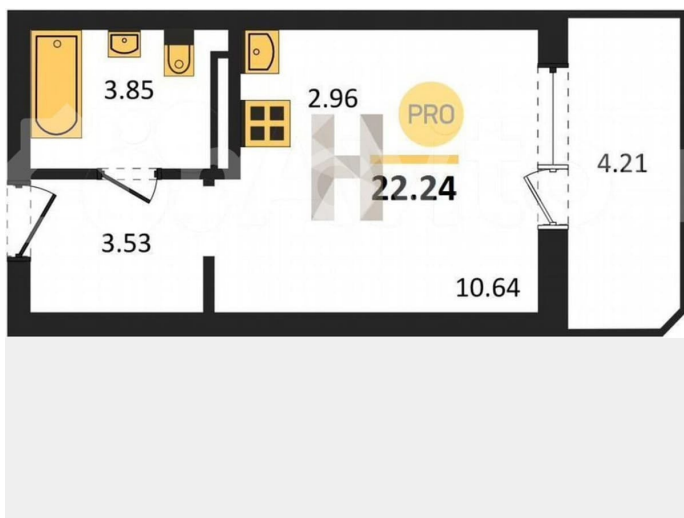
комфорта расположен в Ленинградском районе Калининграда на улице Артиллерийской. До центра города можно доехать за 10 минут, до Балтийского моря - за 30 минут. Также в 10 минутах езды находится Северный вокзал с отправлением электричек до морского побережья, а в 20 минутах — Южный вокзал и автобусная станция. Рядом основные транспортные артерии - ул. Александра Невского и ул. Юрия Гагарина. ЖК возводится в квартале уже существующей застройки со сложившейся инфраструктурой. В шаговой доступности детские сады, школы, Российская академия народного хозяйства и государственной службы, Нахимовское училище, супермаркет и магазины, фитнес-клуб со спортивными и тренажерными залами, медицинские центры и банк. На прогулку можно отправиться к Верхнему пруду или в Ботанический сад, расположенным поблизости. Архитектурный стиль жилого комплекса определяет сочетание современных форм и гармоничной простоты. Девятиэтажный каркасно-монолитный дом с заполнением керамическими блоками будет иметь форму каре, секции здания образуют закрытый внутренний двор. Фасады здания выполнят в сдержанном цветовом решении, используются натуральные оттенки, такие как: бежевый, природный серый, молочно-белый и акцентный терракотовый. Стены выполнят из монолита и керамических блоков, а первые этажи, предназначенные для коммерческих помещений, облицуют керамическими панелями. Парадную симметрию северного фасада, выходящего на улицу Артиллерийскую, подчеркнет большая площадь остекления и расположенные с двух сторон секции для панорамных лифтов. В

вечернее время дом выделит дизайнерская подсветка. В ЖК представлен широкий выбор планировок — от функциональных студий до просторных семейных многокомнатных квартир. Есть варианты с просторными кухнями-гостиными, мастер-спальнями и остекленными лоджиями. В части квартир будет предусмотрена возможность установки камина и сауны. На последних этажах спроектированы квартиры High Flat (Хай Флэт) с высотой потолков до 3 метров. Внутренний двор, закрытый от машин, будет благоустроен в пейзажном стиле. Вместо асфальта здесь появятся газоны с всесезонными растениями и ландшафтные композиции с деревьями и кустарниками. В центре двора — игровые и спортивные площадки с безопасным покрытием и современным оборудованием, а также прогулочные зоны для отдыха с беседками. Вечерняя подсветка позволит отправиться на приятную прогулку всей семьей в любое удобное время. С закрытой внутренней территории можно попасть в детский клуб — пространство, предусмотренное для игр с детьми, проведения семейных праздников и мероприятий. В доме предусмотрена центральная входная группа с лобби и стойкой ресепшен. Дизайнерская отделка холла поддержит общую стилистику проекта — сдержанные натуральные оттенки, стены, оформленные декоративными панелями под мрамор с акцентными реечными вставками и авторским освещением. Лобби оснащено мягкой мебелью — здесь можно будет отдохнуть, назначить встречу, дождаться такси или курьера. В центральном холле также продуман санузел, что удобно, например, для прогулок с детьми: не нужно идти к себе в квартиру, чтобы вымыть руки или упавшую игрушку. Из лобби-зоны можно

попасть в коворкинг — помещение, рассчитанное для решения деловых и рабочих задач. При въезде на территорию жилого комплекса будет расположена станция быстрой зарядки электромобилей. Для автовладельцев предусмотрен подземный паркинг на 150 мест, куда можно спуститься на лифте, не выходя на улицу. Есть разные варианты: семейные парковки, места увеличенного размера, парковки с отсеками для хранения сезонных автомобильных колес или хозяйственных вещей. Проходные парадные с высокими потолками позволят быстро попасть на приватную территорию внутреннего двора. В доме предусмотрены колясочные и два помещения для мытья лап домашних животных. В подвальном помещении разместят кладовые для хранения демисезонных и крупногабаритных вещей, что позволит разгрузить жилое пространство квартир. А на первом этаже жилого дома в выделенном помещении расположится собственная управляющая компания. Для удобства жильцов территорию жилого комплекса оснастят навигацией. Для обеспечения безопасности проезды и парковки будут находиться с внешней стороны жилого дома, въезды и проходы оснастят системой контроля доступа. На придомовой территории в холлах и лифтах будет работать видеонаблюдение с записью, в доме установят противопожарное оборудование. Предусмотрена двойная фильтрация воды, что позволит уменьшить возникновение накипи, увеличить срок службы оборудования и бытовых приборов. Для экономии ресурсов коридоры, лестничные клетки будут освещены энергосберегающими LED-светильниками со встроенными датчиками движения. В

каждой квартире установят приборы учета с
возможностью дистанционного снятия
показаний и IP-видеодомофоны с
двухсторонней связью «посетитель-житель».
В квартирном коридоре предусмотрена
переговорная аудиотрубка. Видеосвязь и
управление возможны через мобильное
приложение смартфона. Номер объекта:
#2/541178/24407





Move.ru - вся недвижимость России