

Создано: 01.04.2026 в 03:52

Обновлено: 01.04.2026 в 03:52

**Калининградская область, Калининград,
ул. Артиллерийская, жилой дом**

5 401 890 ₽

Калининградская область, Калининград, ул.
Артиллерийская, жилой дом

Улица

[улица Артиллерийская](#)

Квартира

Общая площадь

22.2 м²

Этаж

8/9

Детали объекта

Тип сделки

Продам

Раздел

[Квартиры](#)

Ремонт

с отделкой

Квартира в новостройке

да

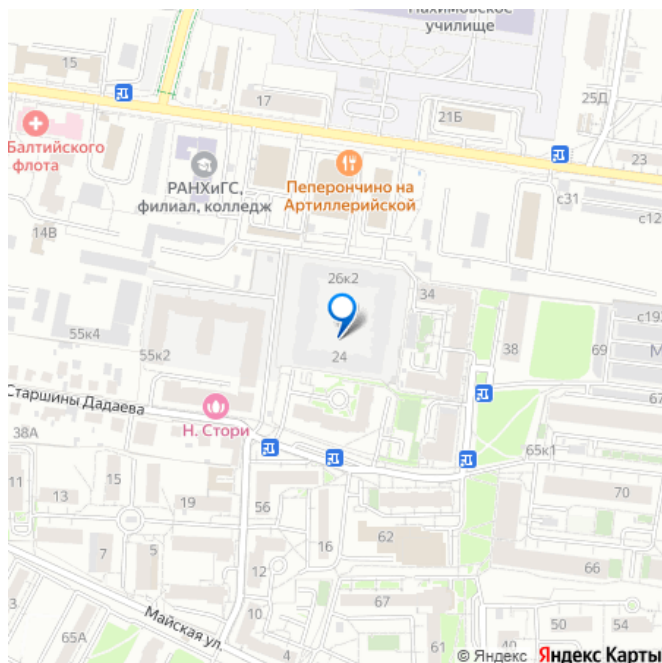
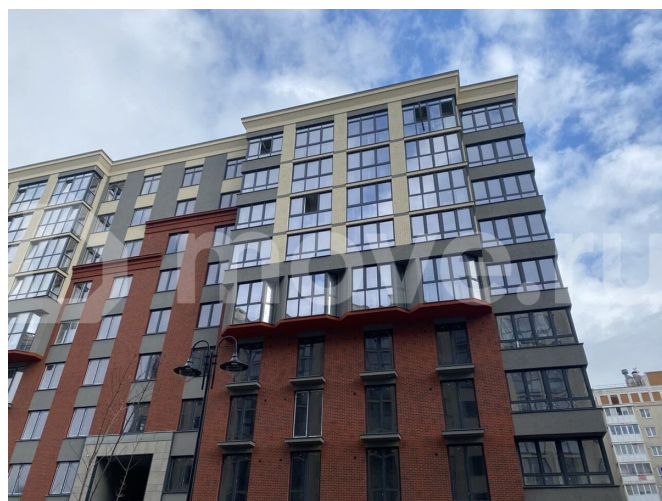
Описание

Продается квартира в самом востребованном Ленинградском районе. Электронная регистрация сделок, возможность дистанционного оформления документов для клиентов из других регионов страны, полное

<https://kaliningrad.move.ru/objects/9292966770>

**Отдел Продаж, Риелтор
89251234567**

для заметок

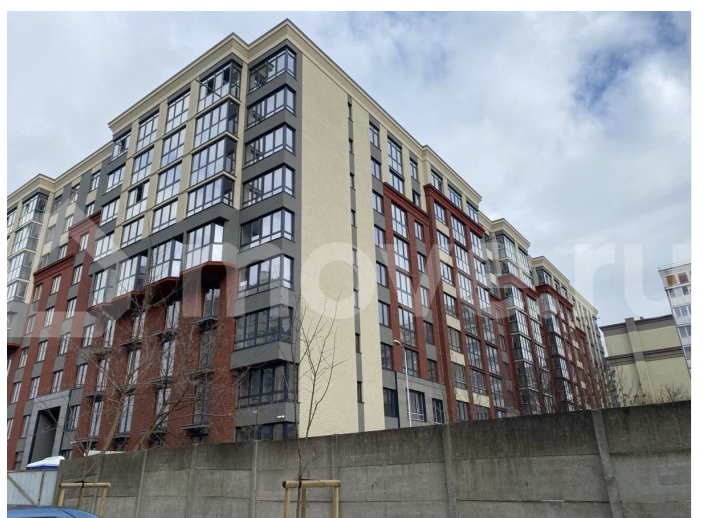
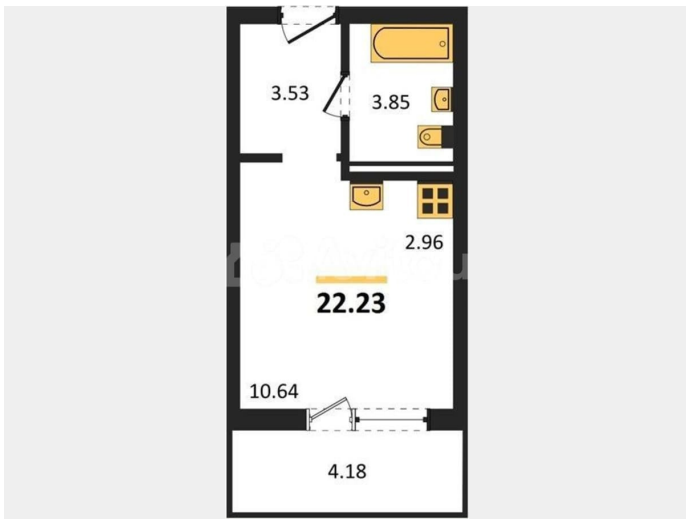


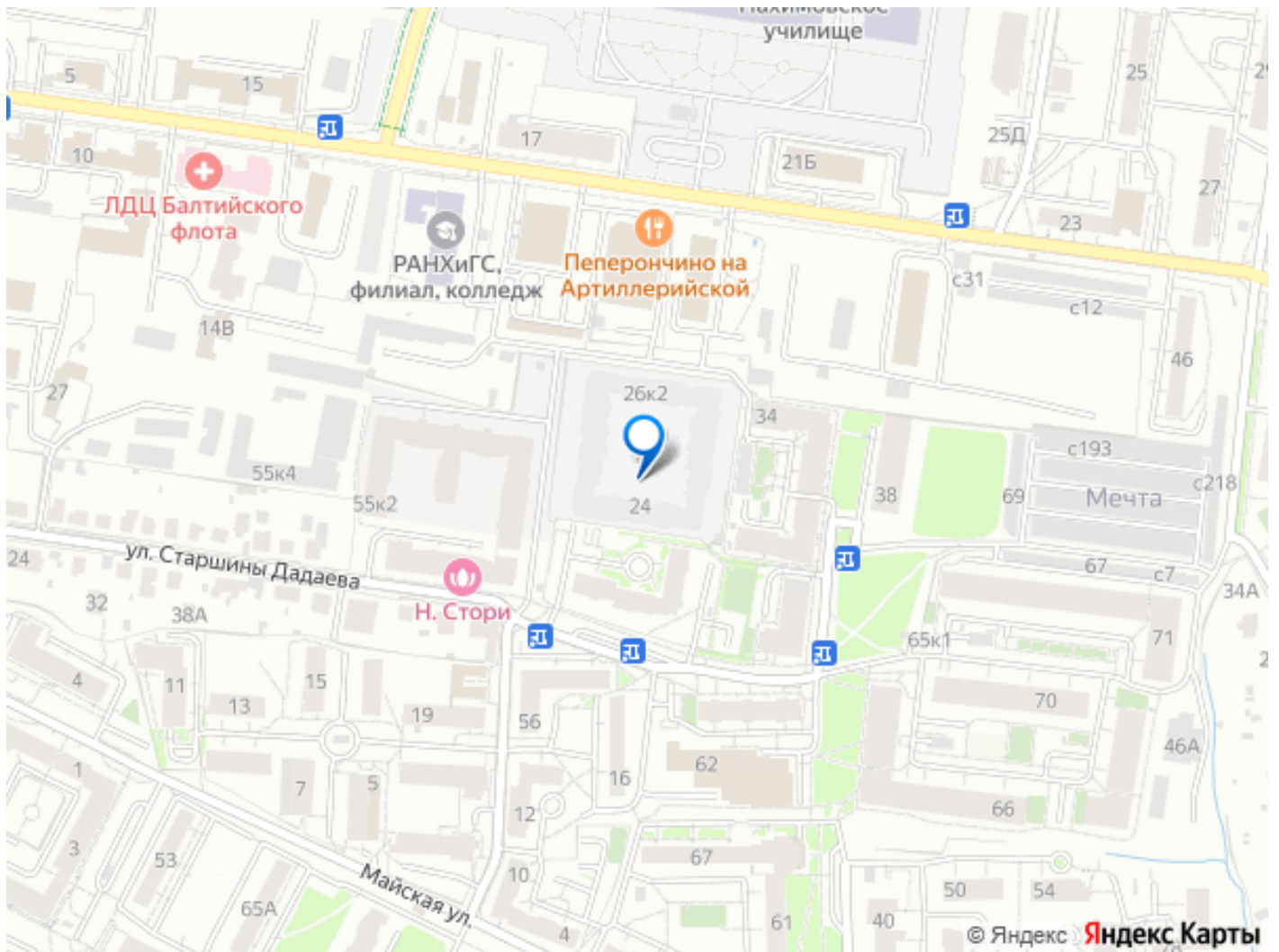
юридическое сопровождение каждой сделки. Все виды взаиморасчетов, семейная ипотека. Срок сдачи: III квартал 2026 года Отличное расположение комплекса подходит как для личного проживания, так и для инвестиционных целей. В квартирах не заведен газ, отопление и горячее водоснабжение от собственной котельной комплекса. В ЖК представлен широкий выбор планировок — от функциональных студий до просторных семейных многокомнатных квартир. Есть варианты с просторными кухнями-гостиными, мастер-спальнями и остекленными лоджиями. В части квартир будет предусмотрена возможность установки камина и сауны. На последних этажах запроектированы квартиры High Flat (Хай Флэт) с высотой потолков до 3 метров. Внутренний двор, закрытый от машин, будет благоустроен в пейзажном стиле. Вместо асфальта здесь появятся газоны с всесезонными растениями и ландшафтные композиции с деревьями и кустарниками. В центре двора — игровые и спортивные площадки с безопасным покрытием и современным оборудованием, а также прогулочные зоны для отдыха с беседками. Вечерняя подсветка позволит отправиться на приятную прогулку всей семьей в любое удобное время. С закрытой внутренней территории можно попасть в детский клуб — пространство, предусмотренное для игр с детьми, проведения семейных праздников и мероприятий. В доме предусмотрена центральная входная группа с лобби и стойкой ресепшен. Дизайнерская отделка холла поддержит общую стилистику проекта — сдержанные натуральные оттенки, стены, оформленные декоративными панелями под мрамор с акцентными речными вставками и

авторским освещением. Лобби оснащено мягкой мебелью — здесь можно будет отдохнуть, назначить встречу, дождаться такси или курьера. В центральном холле также продуман санузел, что удобно, например, для прогулок с детьми: не нужно идти к себе в квартиру, чтобы вымыть руки или упавшую игрушку. Из лобби-зоны можно попасть в коворкинг — помещение, рассчитанное для решения деловых и рабочих задач. При въезде на территорию жилого комплекса будет расположена станция быстрой зарядки электроавтомобилей. Для автовладельцев предусмотрен подземный паркинг на 150 мест, куда можно спуститься на лифте, не выходя на улицу. Есть разные варианты: семейные парковки, места увеличенного размера, парковки с отсеками для хранения сезонных автомобильных колес или хозяйственных вещей. Проходные парадные с высокими потолками позволят быстро попасть на приватную территорию внутреннего двора. В доме предусмотрены колясочные и два помещения для мытья лап домашних животных. В подвальном помещении разместят кладовые для хранения демисезонных и крупногабаритных вещей, что позволит разгрузить жилое пространство квартир. А на первом этаже жилого дома в выделенном помещении расположится собственная управляющая компания. Для удобства жильцов территорию жилого комплекса оснастят навигацией. Для обеспечения безопасности проезда и парковки будут находиться с внешней стороны жилого дома, въезды и проходы оснастят системой контроля доступа. На придомовой территории в холлах и лифтах будет работать видеонаблюдение с записью, в доме установят противопожарное

оборудование. Предусмотрена двойная фильтрация воды, что позволит уменьшить возникновение накипи, увеличить срок службы оборудования и бытовых приборов. Для экономии ресурсов коридоры, лестничные клетки будут освещены энергосберегающими LED-светильниками со встроенными датчиками движения. В каждой квартире установят приборы учета с возможностью дистанционного снятия показаний и IP-видеодомофоны с двухсторонней связью «посетитель-житель». В квартирном коридоре предусмотрена переговорная аудиотрубка. Видеосвязь и управление возможны через мобильное приложение смартфона. Полное юридическое сопровождение. Заводим ипотеку любой сложности. Звоните прямо сейчас и записывайтесь на просмотр. Консультант по продаже новостроек Калининграда и области.







Move.ru - вся недвижимость России