

🕒 Создано: 01.04.2026 в 03:52

🔄 Обновлено: 03.04.2026 в 04:49

**Калининградская область, Калининград,  
ул. Артиллерийская, жилой дом**

**6 133 320 ₺**

Калининградская область, Калининград, ул.  
Артиллерийская, жилой дом

Улица

[улица Артиллерийская](#)

### Квартира

Общая площадь

25.2 м<sup>2</sup>

Этаж

9/9

### Детали объекта

Тип сделки

Продам

Раздел

[Квартиры](#)

Ремонт

с отделкой

Квартира в новостройке

да

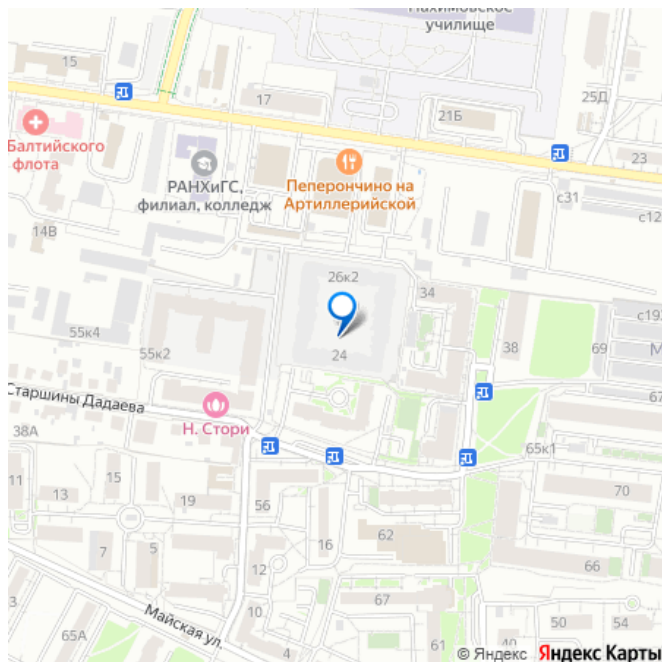
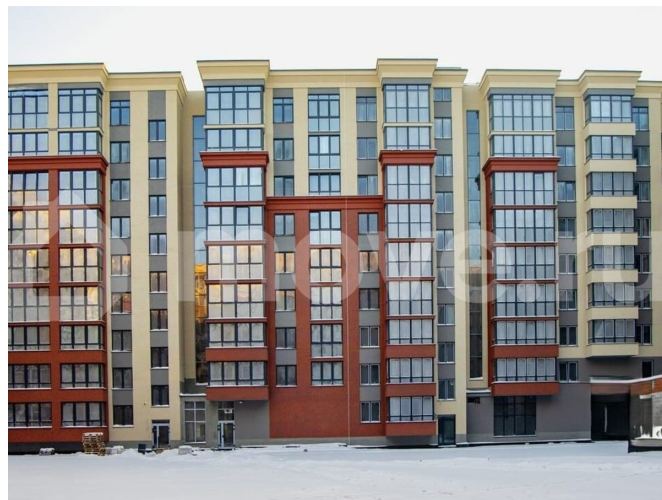
### Описание

Сдача 3кв. 2026 года В продаже квартира-студия №453 в жилом комплексе «КОНСУЛ» от застройщика. На момент публикации все фотоматериалы и информация актуальны. ?Стоимость и наличие квартиры уточняйте по

<https://kaliningrad.move.ru/objects/9292966879>

**Отдел продаж, Риелтор  
89251234567**

для заметок



телефону. ?ВОЗМОЖНОСТЬ ПРИОБРЕТЕНИЯ: -

Материнский капитал - Семейная ипотека от 6% - IT-ипотека 4,6% - Военная ипотека - Ипотека на общих условиях - Наличные

?ХАРАКТЕРИСТИКИ КОМПЛЕКСА В ЦИФРАХ:

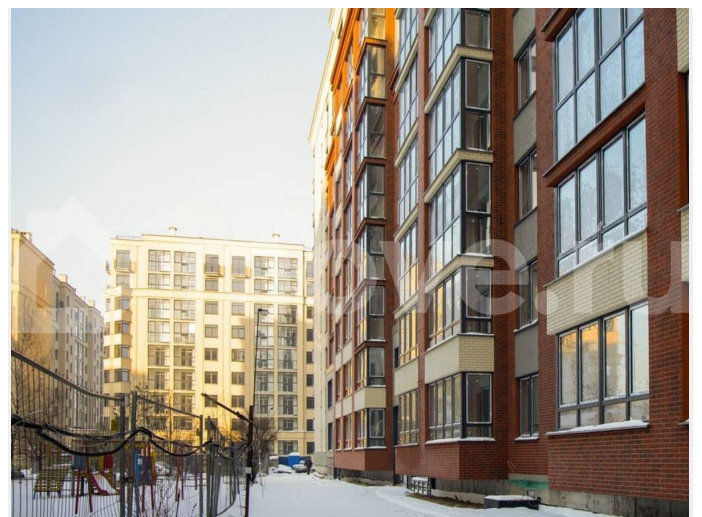
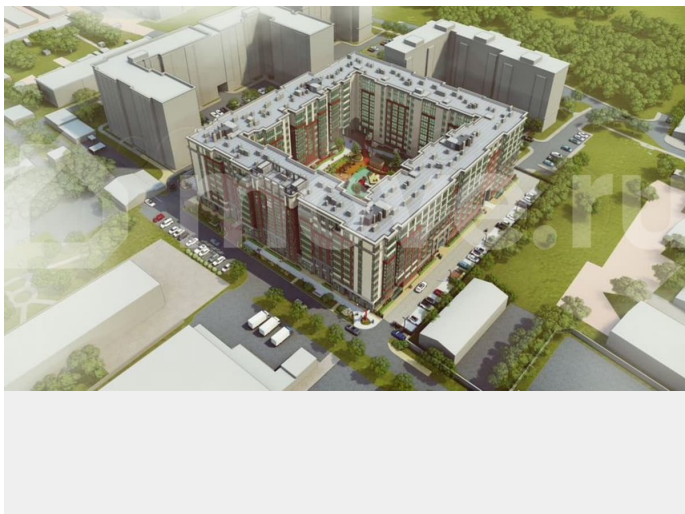
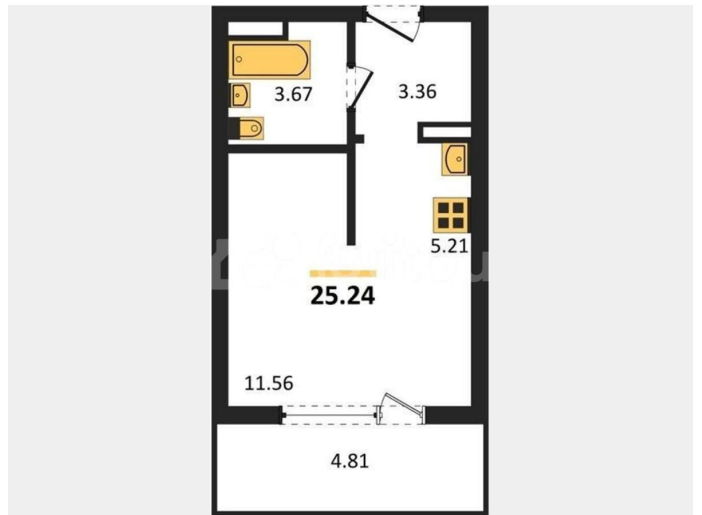
?13 подъездов ?9 этажей ?1 быстрая зарядная станция для электроавтомобиля ?2 помещения для мытья лап домашним животным ?150 машиномест в подземном паркинге площадью от 13,25м<sup>2</sup> до 20,80м<sup>2</sup> ?82 гостевых машиноместа на территории комплекса ?228 кладовых помещений на -1 этаже от 3,5м<sup>2</sup> до 15м<sup>2</sup> ?4 спортивных площадки ?1 детская площадка ?Есть пандусы и понижающие площадки для маломобильных граждан ?3 м высота потолков на 9 этаже ?2,7м высота потолков с

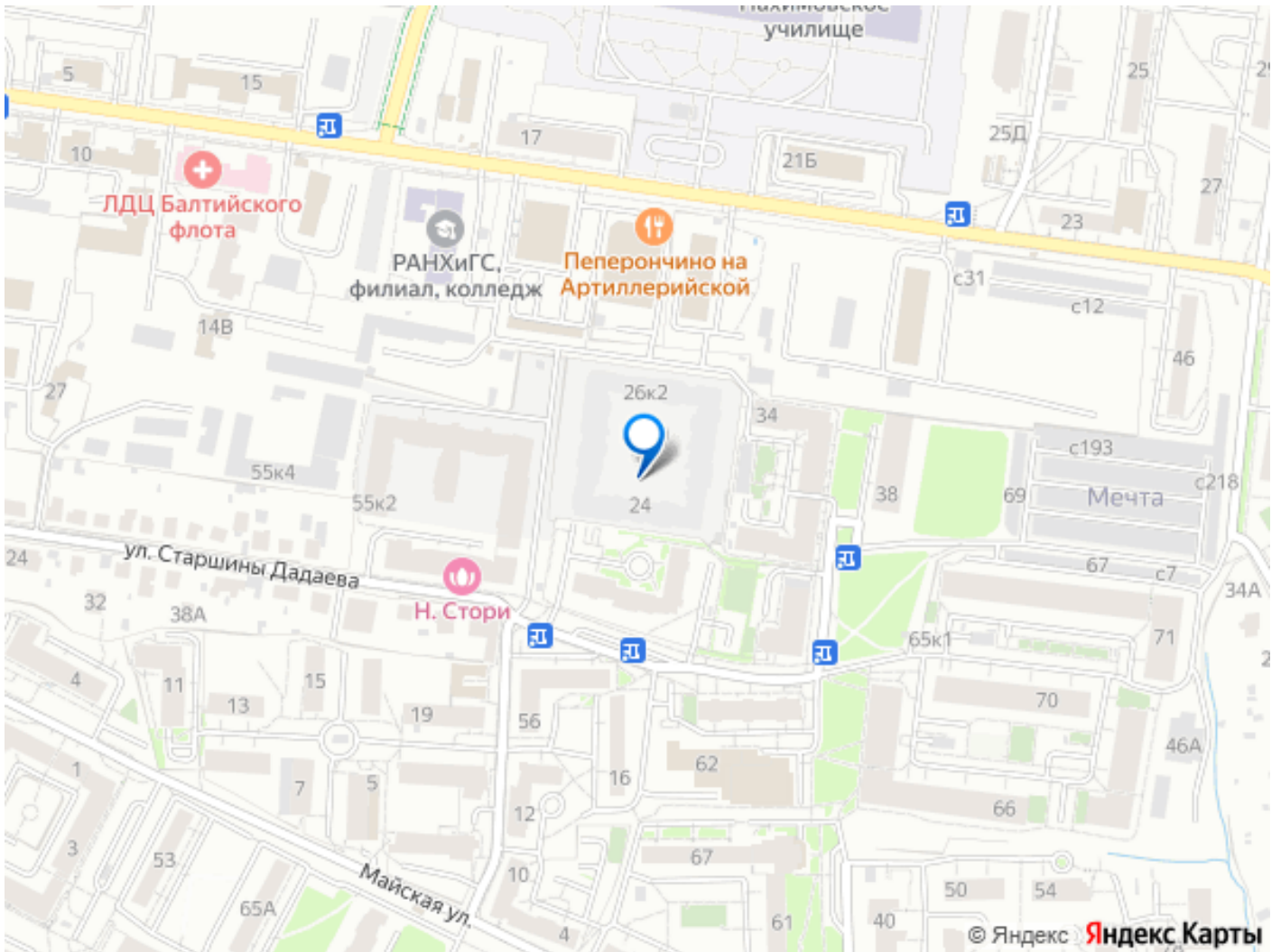
1 по 8 этаж ?4 крышные газовые котельные на комплекс ?ПРЕИМУЩЕСТВА КОМПЛЕКСА:

?Удобства для автомобилей Подземный паркинг на 150 мест позволяет оставить автомобиль в безопасности и уюте, лифт с паркинга, позволяющий подняться домой. Дополнительно предусмотрена удобная зона для зарядки электромобилей, позволяющая вашему транспортному средству заряжаться быстро и эффективно. ?Пространство для ваших нужд Каждая квартира оснащена дополнительными возможностями хранения: семейными парковочными местами увеличенных размеров, кладовыми комнатами для временного хранения вещей. Это значит, что ваше жилье становится больше благодаря дополнительным местам для вашего имущества. ? Безопасность и комфорт внутри и снаружи В вашем распоряжении системы видеонаблюдения и современные методы защиты доступов, гарантирующие безопасность жителей круглосуточно. Парковки расположены на внешнем периметре, обеспечивая

дополнительное спокойствие. Освещение коридоров и лестничных клеток осуществляется светодиодными светильниками с датчиками движения, обеспечивающими экономичность и энергоэффективность. ? Архитектурная гармония и эстетическое удовольствие Ваш будущий дом станет отражением гармонии и стиля. Благодаря дизайну фасадов, выполненных в натуральных оттенках, включая бежевые, серые и белые тона, дополненных элементами натурального камня и декоративных панелей, фасад выглядит элегантно и современно. Панорамные окна придадут вашим интерьерам воздушности и света. ? Семейный отдых и развлечения Во внутреннем дворе вашего нового жилища ждут зеленая зона отдыха, детская и спортивные площадки. Здесь дети смогут играть свободно и безопасно, а взрослые смогут поддержать свою физическую форму. Жилой комплекс «Консул» — это высокий стандарт качества, современный дизайн и максимальное удобство для вас и вашей семьи. Приятное соседство с развитой городской инфраструктурой обеспечит быстрый доступ ко всему необходимому: школа, детский сад, торговые комплексы, культурные учреждения, аптеки и спортзал — всё рядом с вами. Ваш путь до основных транспортных узлов займет всего пару минут, открывая возможности быстрого перемещения по городу и за его пределы. «Консул» — это новый этап вашей жизни, наполненный удобством, комфортом и качеством, которое превзойдет ваши ожидания. Инвестируйте в свое будущее разумно, выбрав лучший вариант жилья для своей семьи именно здесь. ? Больше информации на показе. Специалист отдела новостроек Калининграда

и области.





Move.ru - вся недвижимость России