

🕒 Создано: 02.04.2026 в 03:33

🔄 Обновлено: 03.04.2026 в 04:50

**Калининградская область, Калининград,
ул. Артиллерийская, жилой дом**

5 807 250 ₺

Калининградская область, Калининград, ул.
Артиллерийская, жилой дом

Улица

[улица Артиллерийская](#)

Квартира

Общая площадь

25.2 м²

Этаж

9/9

Детали объекта

Тип сделки

Продам

Раздел

[Квартиры](#)

Ремонт

с отделкой

Квартира в новостройке

да

Описание

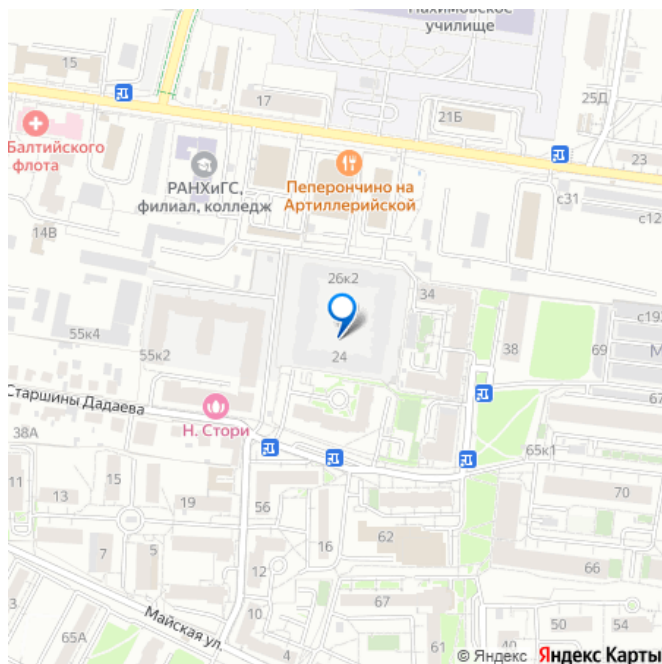
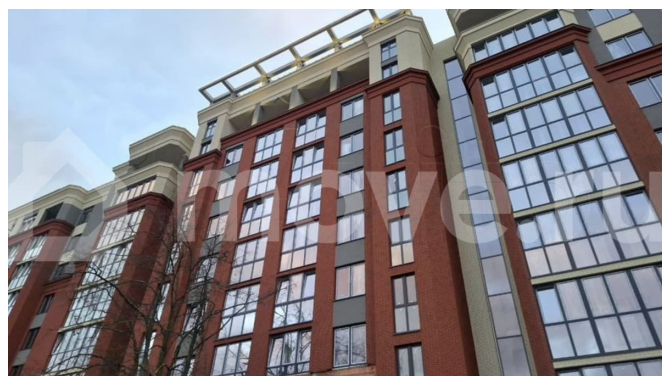
Продается квартира №151 от застройщика в ЖК «Консул» Дом-отель с консьерж сервисом. Сдача дома 3 квартал 2026 Комфорт-класс. Монолитно-кирпичный комплекс с керамическими фасадам -

<https://kaliningrad.move.ru/objects/9293057>
103

Отдел продаж, Риелтор

89251234567

для заметок



показатель долговечности дома.

ОСОБЕННОСТИ КВАРТИР: В ЖК представлен широкий выбор планировок — от функциональных студий до просторных семейных многокомнатных квартир. Есть варианты с просторными кухнями-гостиными, мастер-спальнями и остекленными лоджиями. !!! в продаже есть квартиры с отделкой - заезжай и живи (детали уточняйте по телефону). **КВАРТИРЫ НА ВЕРХНИХ ЭТАЖАХ С ПОТОЛКАМИ 3 МЕТРА**, в части квартир предусмотрены **ТЕРАСЫ, САУНА И ВЫХОД ПОД КАМИН!** В квартирах встроены напольные конвектора Предусмотрена двойная фильтрация воды В каждой квартире установят приборы учета с возможностью дистанционного снятия показаний и IP-видеодомофоны с двухсторонней связью «посетитель-житель».

ОСОБЕННОСТИ КОМПЛЕКСА: В доме предусмотрена центральная входная группа с лобби и стойка ресепшен. Лобби оснащено мягкой мебелью — здесь можно будет отдохнуть, назначить встречу, дождаться такси или курьера. При въезде на территорию жилого комплекса будет расположена станция быстрой зарядки электромобилей • Двор без машин Проходные парадные с высокими потолками позволят быстро попасть на приватную территорию внутреннего двора. Для обеспечения безопасности проезда и парковки будут находиться с внешней стороны жилого дома, въезды и проходы оснастят системой контроля доступа. На придомовой территории в холлах и лифтах будет работать видеонаблюдение с записью, в доме установят противопожарное оборудование. • Подземный паркинг и кладовые помещения со спуском на лифте - дизайнерская подсветка фасада дома в

вечернее время - панорамные лифты -
собственная управляющая компания. •
Закрытая, огороженная территория •
Детские площадки для детей разных
возрастов детский клуб с входом со двора;
Скидка 5% при 100% оплате за наличные
Траншевая ипотека ДО ОКОНЧАНИЯ
СТРОИТЕЛЬСТВА Рассрочка оплаты до ввода
дома в эксплуатацию - Семейная ипотека:
2,2% до сдачи дома 3,5% до ввода дома + 2
года «к ключам» 4.6% на весь срок , без
удорожания. IT ипотека Военная ипотека •
Развитая инфраструктура ЖК «Консул»
возводится в квартале уже существующей
застройки со сложившейся инфраструктурой.
В шаговой доступности детские сады, школы,
Российская академия народного хозяйства и
государственной службы, Нахимовское
училище, супермаркет и магазины, фитнес-
клуб со спортивными и тренажерными
залами, медицинские центры и банк. На
прогулку можно отправиться к Верхнему
пруду или в Ботанический сад,
расположенным поблизости. До центра
города можно доехать за 10 минут, до
Балтийского моря - за 30 минут. Также в 10
минутах езды находится Северный вокзал с
отправлением электричек до морского
побережья, а в 20 минутах — Южный вокзал
и автобусная станция. Рядом основные
транспортные артерии - ул. Александра
Невского и ул. Юрия Гагарина. Заводим
ипотеку любой сложности. Звоните прямо
сейчас и записывайтесь на просмотр!

