

Создано: 08.02.2026 в 02:59

Обновлено: 08.02.2026 в 02:59

Калининградская область, Калининград,  
ул. Артиллерийская, жилой дом

**4 967 000 ₽**

Калининградская область, Калининград, ул.

Артиллерийская, жилой дом

Улица

[улица Артиллерийская](#)

## Квартира

Общая площадь

25.5 м<sup>2</sup>

Этаж

1/9

## Детали объекта

Тип сделки

Продам

Раздел

[Квартиры](#)

Ремонт

с отделкой

Квартира в новостройке

да

## Описание

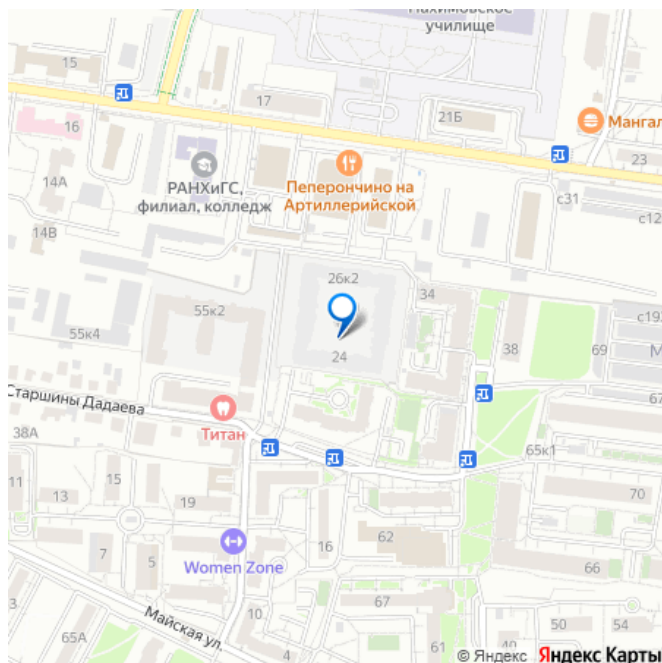
Последние квартиры-студии от застройщика  
в г.Калининград В 10 минутах от центра  
Ипотека от 2,2% | РАССРОЧКА ? Просторная  
квартира-студия №156 в строящемся жилом  
доме «КОНСУЛ» для комфортной жизни в

<https://kaliningrad.move.ru/objects/9289166093>

Отдел продаж, Риелтор

**89251234567**

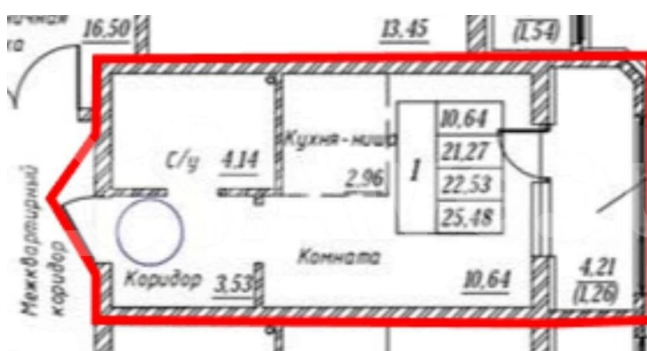
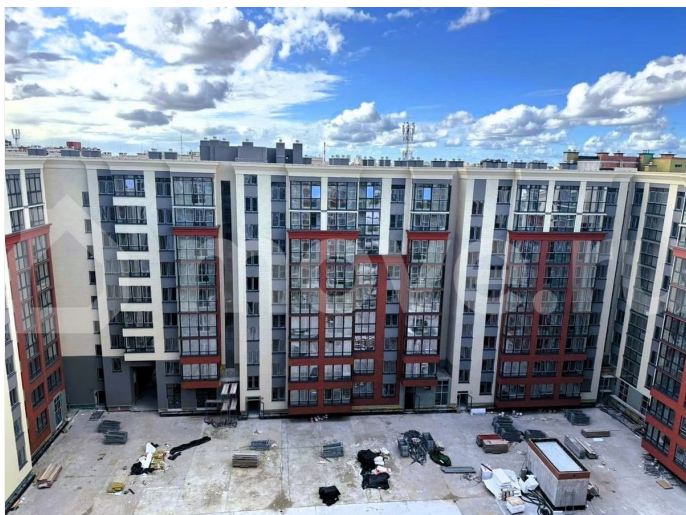
для заметок



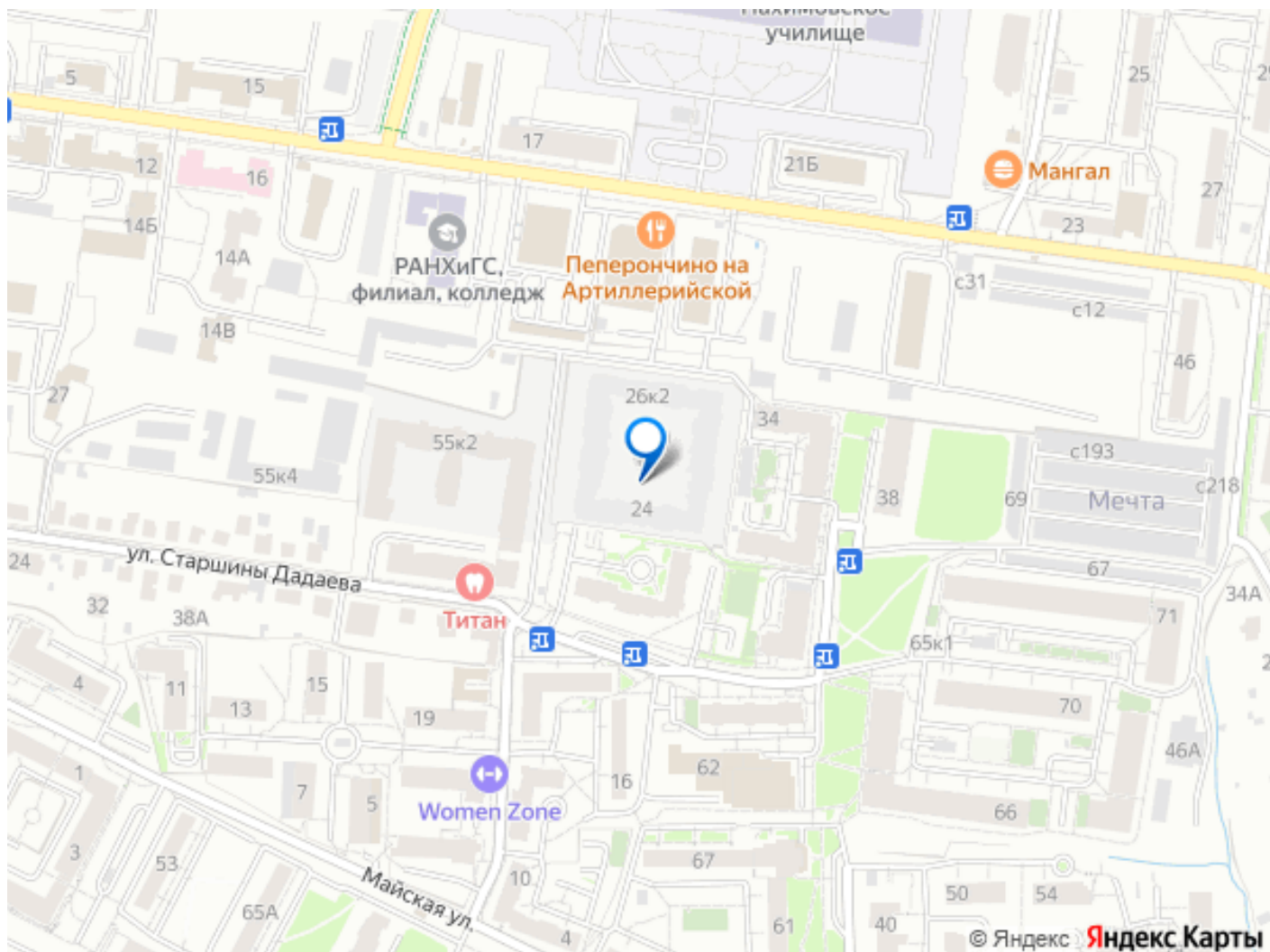
центре. Сдача 3кв.2026г. Дом уже построен, идёт внешняя и внутренняя отделка! ?  
Можно сделать С РЕМОНТОМ И упаковкой от застройщика! Подходит под разные варианты расчета: Семейная ипотека Материнский капитал Военная ипотека Рассрочка  
Наличные ? «КОНСУЛ» - это новый уровень функциональности и удобства.  
Архитектурный стиль жилого комплекса определяет сочетание современных форм и гармоничной простоты. Фасады выполнены в сдержанном цветовом решении, используются натуральные оттенки: бежевый, природно-серый, молочно-белый и акцентный терракотовый. Парадную симметрию северного фасада, выходящего на ул. Артиллерийскую, подчеркнет большая площадь остекления и расположенные с 2х сторон секции с панорамными лифтами. В вечернее время дом выделит дизайнерская подсветка. Девятиэтажный дом имеет форму «каре», секции здания образуют закрытый внутренний двор. Часть первого этажа будет выделена под коммерческие помещения. Для обеспечения безопасности проезды и парковки находятся с внешней стороны здания, въезды и проходы оснастят системой контроля доступа. На придомовой территории, в холлах и лифтах будет работать видеонаблюдение. Также в доме установлено противопожарное оборудование.  
? О ДОМЕ 9 этажей Большой вместительный лифт в каждой секции. Северный фасад украсят панорамные лифты и подсветка Центральная входная группа с ресепшен и лаундж-зоной Кладовые и помещения для мытья лап домашних любимцев Подземный паркинг и гостевая парковка Система очистки воды Зона коворкинга Уютный зелёный двор с беседками Детский клуб Система навигации РАСПОЛОЖЕНИЕ Новый

комплекс расположен в Ленинградском районе г.Калининграда по улице Артиллерийской. До центра города можно доехать за 10 минут, до Балтийского моря - за 30 минут. Также в 10 минутах езды находится Северный вокзал с отправлением электричек до морского побережья, а в 20 минутах — Южный вокзал и автобусная станция. Рядом основные транспортные артерии - ул. Александра Невского и ул. Юрия Гагарина ЖК возведен в квартале уже существующей застройки со сложившейся инфраструктурой. В шаговой доступности детские сады, школы, Российская академия народного хозяйства и государственной службы, Нахимовское училище, супермаркет и магазины, фитнес-клуб со спортивными и тренажерными залами, медицинские центры и банк. На прогулку можно отправиться к Верхнему пруду или в Ботанический сад, расположенным поблизости. 7 минут до центра города, 35 минут до моря Бытовые и хозяйственные магазины и супермаркеты гипермаркеты SPAR и Пятерочка пункты выдачи OZON и WB школы и досуговые центры для детей, спортсекции кафе и рестораны салон красоты и фитнес-клуб Байкальский федеральный университет им.Канта в пешей доступности Нахимовское военно-морское училище Полное юридическое сопровождение Поможем одобрить выгодные условия по ипотеке БРОНИРУЙ свою квартиру УЖЕ СЕЙЧАС ! Менеджер отдела продаж новостроек г. Калининграда. \_\_\_\_\_ Хочешь купить квартиру от застройщика в центре Калининграда/Гурьевске/на Побережье - ЗВОНИ! Подберем варианты!









Move.ru - вся недвижимость России