

Создано: 05.02.2026 в 02:59

Обновлено: 05.02.2026 в 02:59

https://kaliningrad.move.ru/objects/9288838
581

Отдел продаж, Риелтор

89251234567

Калининградская область, Калининград,
ул. Артиллерийская, жилой дом

6 786 180 ₽

Калининградская область, Калининград, ул.

Артиллерийская, жилой дом

Улица

[улица Артиллерийская](#)

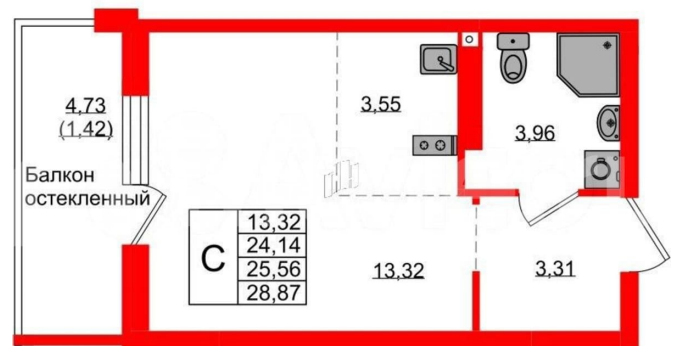
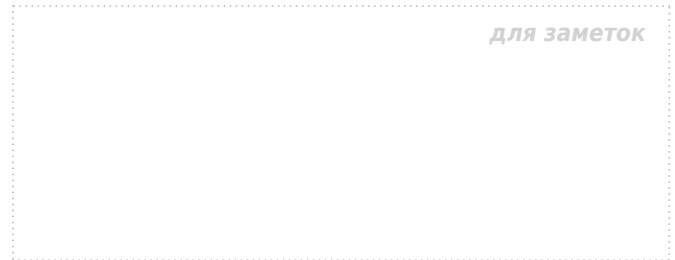
Квартира

Общая площадь

25.6 м²

Этаж

9/9



Детали объекта

Тип сделки

Продам

Раздел

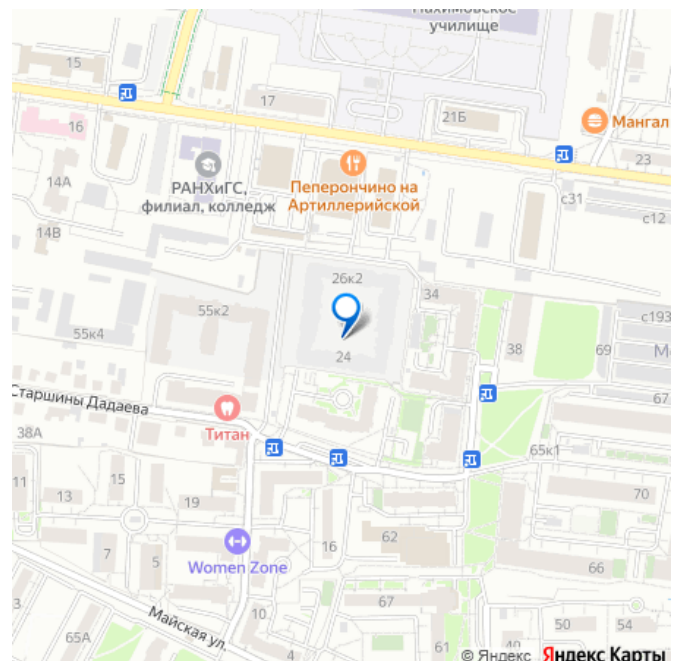
[Квартиры](#)

Ремонт

с отделкой

Квартира в новостройке

да



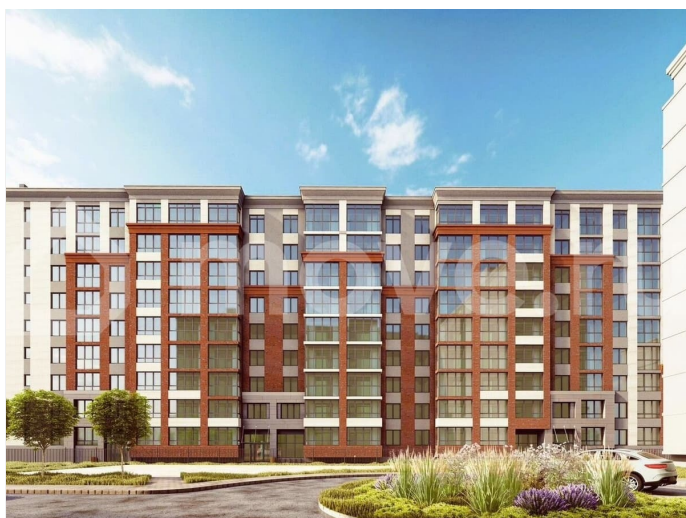
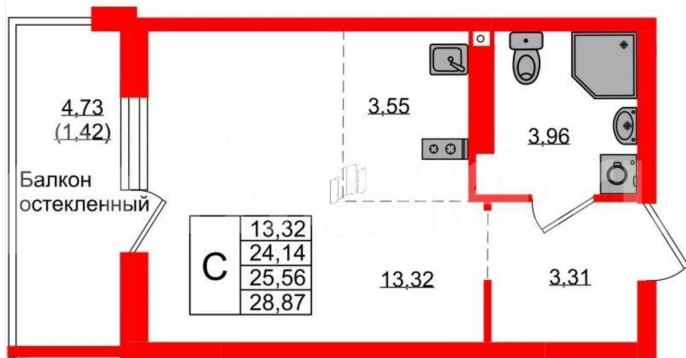
Описание

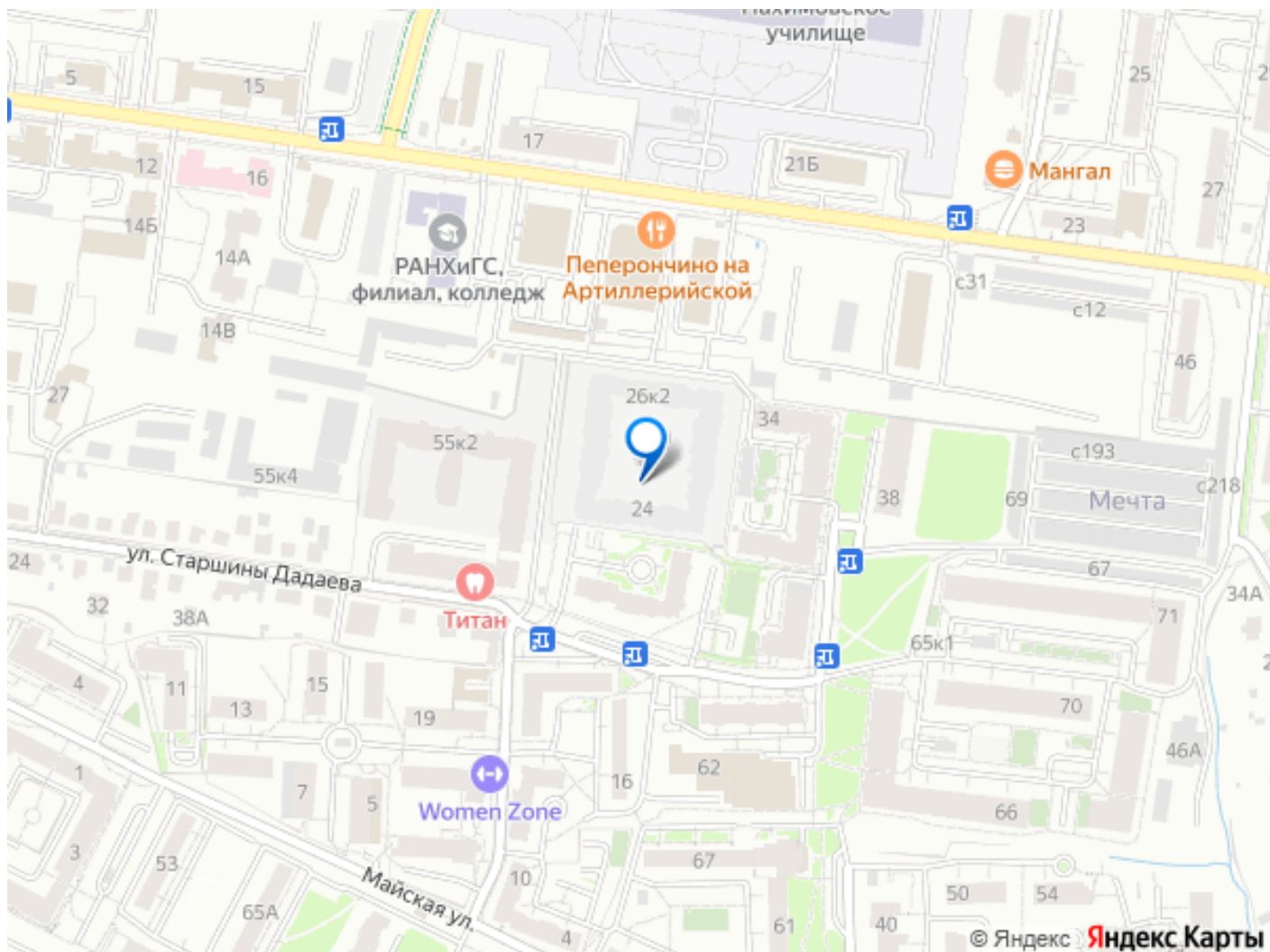
Хотите успеть приобрести квартиру №653 от застройщика ЖК «КОНСУЛ». Можно приобрести с ремонтом от застройщика! Жилой комплекс «Консул»представляет собой новый стандарт комфорта и

функциональности. Здесь вы найдете уникальные планировки квартир, зеленый двор в пейзажном стиле, дизайнерское лобби с ресепшеном и коворкингом, детский клуб, панорамные лифты и современные технические решения для удобства и безопасности жильцов. Выбирайте только лучшее! Комплекс «Консул» находится в Ленинградском районе Калининграда на улице Артиллерийской. До центра города можно добраться всего за 10 минут, а до Балтийского моря — за 30 минут. В шаговой доступности находятся детские сады, школы, РАНХиГС, Нахимовское училище, супермаркет, магазины, фитнес-клуб с тренажерными залами, медицинские центры и банки. Для прогулок можно посетить Верхний пруд или Ботанический сад.

Архитектурный стиль жилого комплекса сочетает современные формы и гармоничную простоту. Девятиэтажный дом, выполненный в форме квадрата, образует закрытый внутренний двор. Фасады здания будут оформлены в сдержанных натуральных оттенках. Фасад будет подчеркнут большими окнами и панорамными лифтами с обеих сторон. Вечером дом будет выделяться дизайнерской подсветкой. Преимущества комплекса: - Внутренний двор будет закрыт от автомобилей. Газоны с всесезонными растениями и ландшафтные композиции с деревьями и кустарниками. - В центре двора разместятся игровые и спортивные площадки с безопасным покрытием и современным оборудованием, а также зоны для отдыха с беседками. - Из закрытой территории можно попасть в детский клуб — пространство для игр с детьми и проведения семейных мероприятий. - Одной из особенностей комплекса является центральная входная группа с лобби и ресепшеном. Лобби будет

обставлено мебелью для отдыха, встреч и ожидания такси или курьера. Также предусмотрен санузел для удобства семей с детьми. - Из лобби можно попасть в коворкинг — помещение для решения рабочих задач. - Подземный паркинг и зарядка для электромобилей: при въезде на территорию жилого комплекса будет установлена станция быстрой зарядки для электромобилей. - Подземный паркинг на 150 мест, куда можно спуститься на лифте, не выходя на улицу. - В здании предусмотрены колясочные и два помещения для мытья лап домашних животных. - В подвальном уровне разместятся кладовые для хранения демисезонных и крупногабаритных вещей, что поможет разгрузить жилые площади квартир. - На первом этаже будет находиться собственная управляющая компания. - Для обеспечения безопасности проезды и парковка будут расположены с внешней стороны здания, а входы и проходы будут оборудованы системой контроля доступа. - На придомовой территории, в холлах и лифтах будет установлено видеонаблюдение с функцией записи. - Предусмотрена двойная фильтрация воды, что поможет снизить образование накипи и продлить срок службы оборудования и бытовых приборов. - В каждой квартире установят приборы учета с возможностью дистанционного снятия показаний и IP-видеодомофоны с двухсторонней связью «посетитель-житель». Звоните прямо сейчас и записывайтесь на просмотр. Специальные предложения от застройщика - выгодная рассрочка. Полное юридическое сопровождение. Одобрение ипотеки любой сложности. Электронная регистрация. Менеджер отдела продаж Новостроек Калининграда и области.





Move.ru - вся недвижимость России