

Создано: 04.04.2026 в 04:24

Обновлено: 04.04.2026 в 04:24

**Калининградская область, Калининград,  
ул. Артиллерийская, жилой дом**

**6 786 180 ₺**

Калининградская область, Калининград, ул.

Артиллерийская, жилой дом

Улица

[улица Артиллерийская](#)

## Квартира

Общая площадь

25.6 м<sup>2</sup>

Этаж

9/9

## Детали объекта

Тип сделки

Продам

Раздел

[Квартиры](#)

Ремонт

с отделкой

Квартира в новостройке

да

## Описание

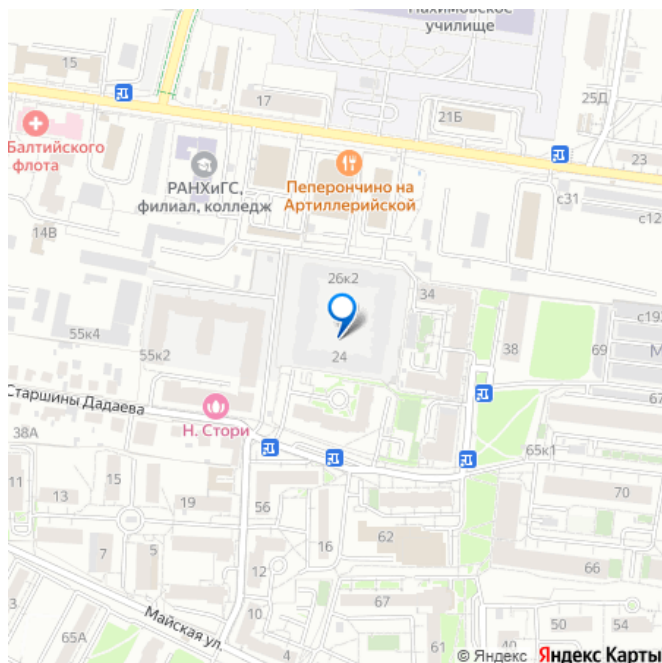
Сдача 3кв. 2026 года В продаже квартира-студия №653 в жилом комплексе «КОНСУЛ» от застройщика. На момент публикации все фотоматериалы и информация актуальны. ?Стоимость и наличие квартиры уточняйте по

<https://kaliningrad.move.ru/objects/9293256>  
133

Отдел продаж, Риелтор

**89251234567**

для заметок



телефону. ?ВОЗМОЖНОСТЬ ПРИОБРЕТЕНИЯ: -

Материнский капитал - Семейная ипотека

4,6% (до 26 марта) далее от 6% - IT-ипотека

4,6% - Военная ипотека - Ипотека на общих

условиях - Наличные ?ХАРАКТЕРИСТИКИ

КОМПЛЕКСА В ЦИФРАХ: ?13 подъездов ?9

этажей ?1 быстрая зарядная станция для

электромобиля ?2 помещения для мытья

лап домашним животным ?150 машиномест в

подземном паркинге площадью от 13,25м<sup>2</sup> до

20,80м<sup>2</sup> ?82 гостевых машиноместа на

территории комплекса ?228 кладовых

помещений на -1 этаже от 3,5м<sup>2</sup> до 15м<sup>2</sup> ?4

спортивных площадки ?1 детская площадка

?Есть пандусы и понижающие площадки для

маломобильных граждан ?3 м высота

потолков на 9 этаже ?2,7м высота потолков с

1 по 8 этаж ?4 крышные газовые котельные

на комплекс ?ПРЕИМУЩЕСТВА КОМПЛЕКСА:

?Удобства для автомобилей Подземный

паркинг на 150 мест позволяет оставить

автомобиль в безопасности и уюте, лифт с

паркинга, позволяющий подняться домой.

Дополнительно предусмотрена удобная зона

для зарядки электромобилей, позволяющая

вашему транспортному средству заряжаться

быстро и эффективно. ?Пространство для

ваших нужд Каждая квартира оснащена

дополнительными возможностями хранения:

семейными парковочными местами

увеличенных размеров, кладовыми

комнатами для временного хранения вещей.

Это значит, что ваше жилье становится

больше благодаря дополнительным местам

для вашего имущества. ? Безопасность и

комфорт внутри и снаружи В вашем

распоряжении системы видеонаблюдения и

современные методы защиты доступов,

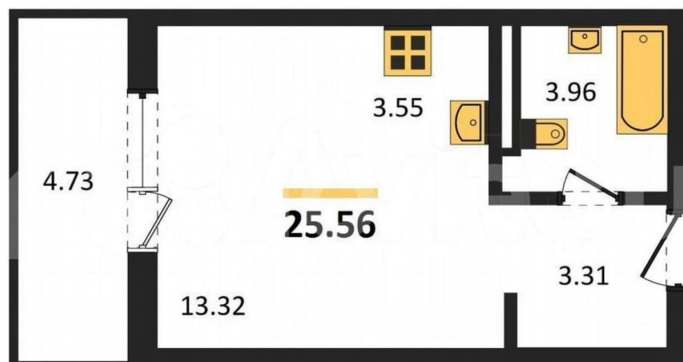
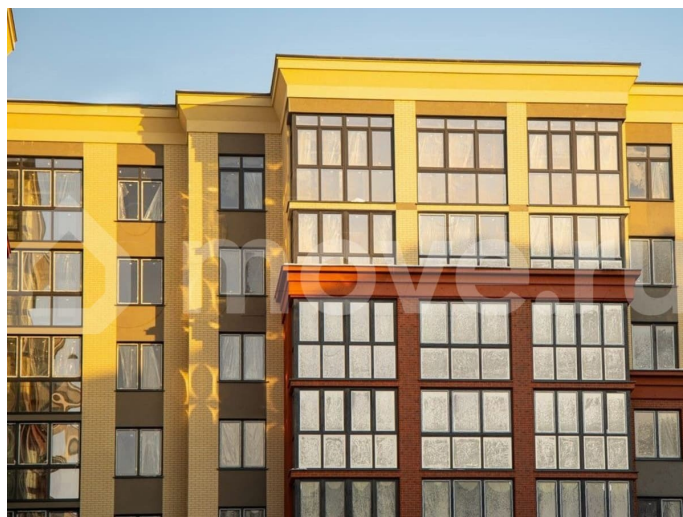
гарантирующие безопасность жителей

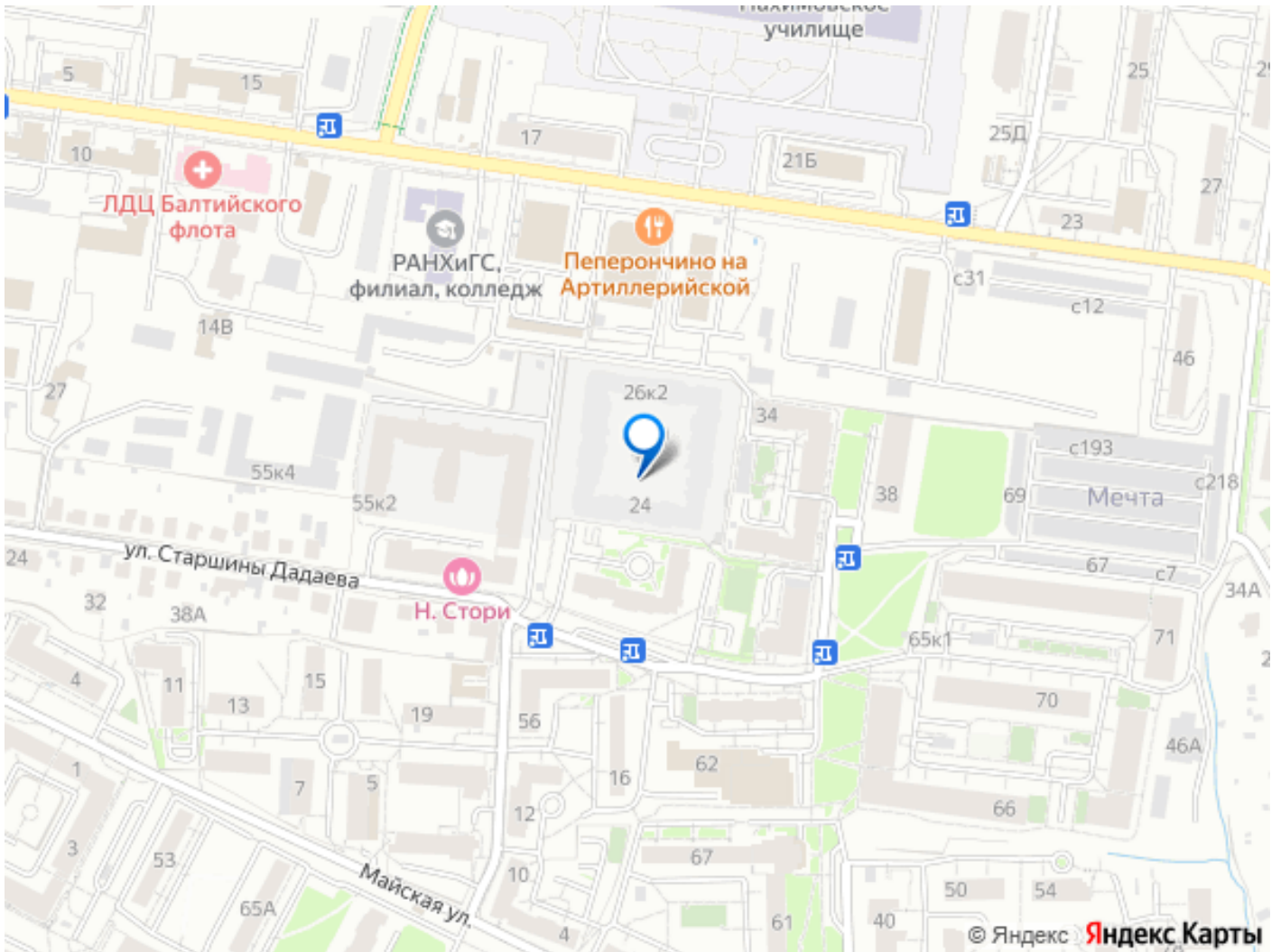
круглосуточно. Парковки расположены на

внешнем периметре, обеспечивая

дополнительное спокойствие. Освещение коридоров и лестничных клеток осуществляется светодиодными светильниками с датчиками движения, обеспечивающими экономичность и энергоэффективность. ? Архитектурная гармония и эстетическое удовольствие Ваш будущий дом станет отражением гармонии и стиля. Благодаря дизайну фасадов, выполненных в натуральных оттенках, включая бежевые, серые и белые тона, дополненных элементами натурального камня и декоративных панелей, фасад выглядит элегантно и современно. Панорамные окна придадут вашим интерьерам воздушности и света. ? Семейный отдых и развлечения Во внутреннем дворе вашего нового жилища ждут зеленая зона отдыха, детская и спортивные площадки. Здесь дети смогут играть свободно и безопасно, а взрослые смогут поддерживать свою физическую форму. Жилой комплекс «Консул» — это высокий стандарт качества, современный дизайн и максимальное удобство для вас и вашей семьи. Приятное соседство с развитой городской инфраструктурой обеспечит быстрый доступ ко всему необходимому: школа, детский сад, торговые комплексы, культурные учреждения, аптеки и спортзал — всё рядом с вами. Ваш путь до основных транспортных узлов займет всего пару минут, открывая возможности быстрого перемещения по городу и за его пределы. «Консул» — это новый этап вашей жизни, наполненный удобством, комфортом и качеством, которое превзойдет ваши ожидания. Инвестируйте в свое будущее разумно, выбрав лучший вариант жилья для своей семьи именно здесь. ?Дополнительные преимущества обращения к нам: • Наш ипотечный

специалист одобрит ипотеку с минимальным платежом на выгодных условиях. • Работаем с военной ипотекой, материнским капиталом. • Возможны множество видов расчётов и рассмотрение рассрочки. • Предоставляем полное юридическое сопровождение • Гарантируем безопасность сделок. Специалист отдела новостроек Калининграда и области. Больше информации на показе.





Move.ru - вся недвижимость России