

🕒 Создано: 02.04.2026 в 03:33

🔄 Обновлено: 02.04.2026 в 03:33

**Калининградская область, Калининград,  
ул. Артиллерийская, жилой дом**

**4 959 000 ₽**

Калининградская область, Калининград, ул.  
Артиллерийская, жилой дом

Улица

[улица Артиллерийская](#)

## Квартира

Общая площадь

25 м<sup>2</sup>

Этаж

1/9

## Детали объекта

Тип сделки

Продам

Раздел

[Квартиры](#)

Ремонт

с отделкой

Квартира в новостройке

да

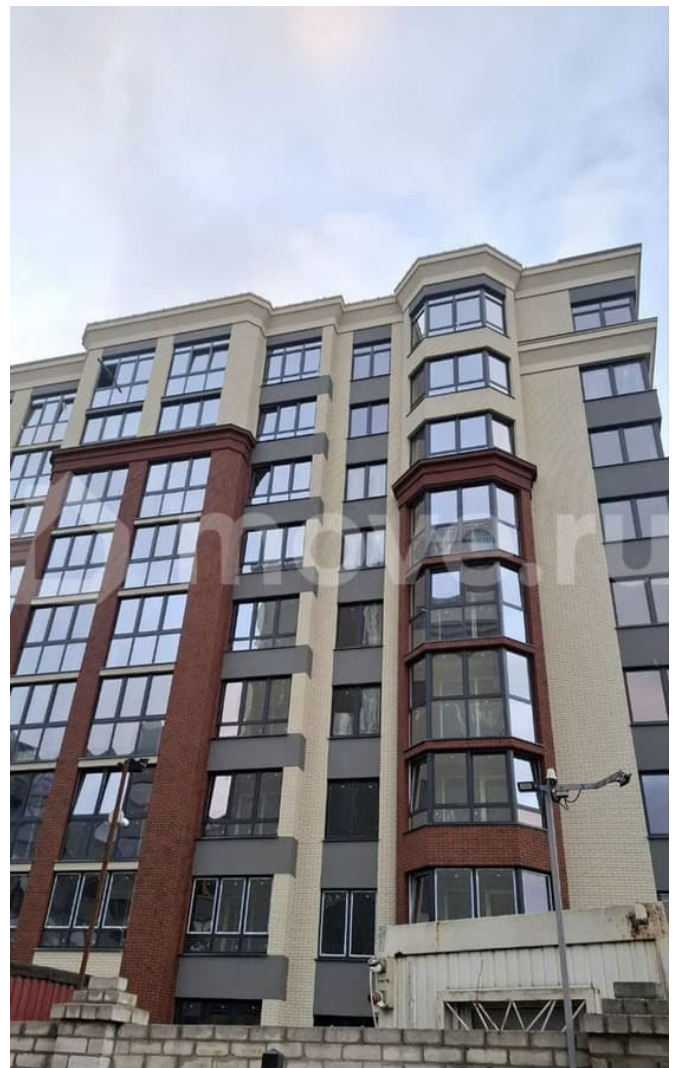
## Описание

Продается квартира №420 от застройщика в ЖК «Консул» Дом-отель с консьерж сервисом. Сдача дома 3 квартал 2026 Комфорт-класс. Монолитно-кирпичный комплекс с керамическими фасадам -

<https://kaliningrad.move.ru/objects/9293056921>

**Отдел продаж, Риелтор  
89251234567**

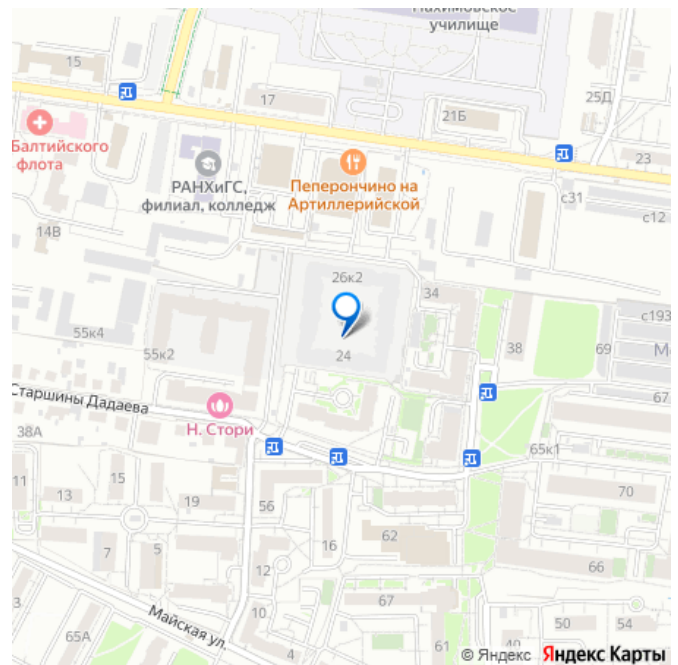
для заметок



показатель долговечности дома.

**ОСОБЕННОСТИ КВАРТИР:** В ЖК представлен широкий выбор планировок — от функциональных студий до просторных семейных многокомнатных квартир. Есть варианты с просторными кухнями-гостиными, мастер-спальнями и остекленными лоджиями. !!! в продаже есть квартиры с отделкой - заезжай и живи (детали уточняйте по телефону). **КВАРТИРЫ НА ВЕРХНИХ ЭТАЖАХ С ПОТОЛКАМИ 3 МЕТРА**, в части квартир предусмотрены **ТЕРАСЫ, САУНА И ВЫХОД ПОД КАМИН!** В квартирах встроены напольные конвектора Предусмотрена двойная фильтрация воды В каждой квартире установят приборы учета с возможностью дистанционного снятия показаний и IP-видеодомофоны с двухсторонней связью «посетитель-житель».

**ОСОБЕННОСТИ КОМПЛЕКСА:** В доме предусмотрена центральная входная группа с лобби и стойка ресепшен. Лобби оснащено мягкой мебелью — здесь можно будет отдохнуть, назначить встречу, дождаться такси или курьера. При въезде на территорию жилого комплекса будет расположена станция быстрой зарядки электро автомобилей • Двор без машин Проходные парадные с высокими потолками позволят быстро попасть на частную территорию внутреннего двора. Для обеспечения безопасности проезды и парковки будут находиться с внешней стороны жилого дома, въезды и проходы оснастят системой контроля доступа. На придомовой территории в холлах и лифтах будет работать видеонаблюдение с записью, в доме установят противопожарное оборудование. • Подземный паркинг и кладовые помещения со спуском на лифте - дизайнерская подсветка фасада дома в



вечернее время - панорамные лифты -  
собственная управляющая компания. •  
Закрытая, огороженная территория •  
Детские площадки для детей разных  
возрастов детский клуб с входом со двора;  
Скидка 5% при 100% оплате за наличные  
Траншевая ипотека ДО ОКОНЧАНИЯ  
СТРОИТЕЛЬСТВА Рассрочка оплаты до ввода  
дома в эксплуатацию - Семейная ипотека:  
2,2% до сдачи дома 3,5% до ввода дома + 2  
года «к ключам» 4.6% на весь срок , без  
удорожания. IT ипотека Военная ипотека •  
Развитая инфраструктура ЖК «Консул»  
возводится в квартале уже существующей  
застройки со сложившейся инфраструктурой.  
В шаговой доступности детские сады, школы,  
Российская академия народного хозяйства и  
государственной службы, Нахимовское  
училище, супермаркет и магазины, фитнес-  
клуб со спортивными и тренажерными  
залами, медицинские центры и банк. На  
прогулку можно отправиться к Верхнему  
пруду или в Ботанический сад,  
расположенным поблизости. До центра  
города можно доехать за 10 минут, до  
Балтийского моря - за 30 минут. Также в 10  
минутах езды находится Северный вокзал с  
отправлением электричек до морского  
побережья, а в 20 минутах — Южный вокзал  
и автобусная станция. Рядом основные  
транспортные артерии - ул. Александра  
Невского и ул. Юрия Гагарина. Заводим  
ипотеку любой сложности. Звоните прямо  
сейчас и записывайтесь на просмотр!

