

🕒 Создано: 24.03.2026 в 05:07

🔄 Обновлено: 03.04.2026 в 04:41

**Калининградская область, Калининград,
ул. Артиллерийская, жилой дом**

5 891 328 ₺

Калининградская область, Калининград, ул.
Артиллерийская, жилой дом

Улица

[улица Артиллерийская](#)

Квартира

Общая площадь

28.9 м²

Этаж

9/9

Детали объекта

Тип сделки

Продам

Раздел

[Квартиры](#)

Ремонт

с отделкой

Квартира в новостройке

да

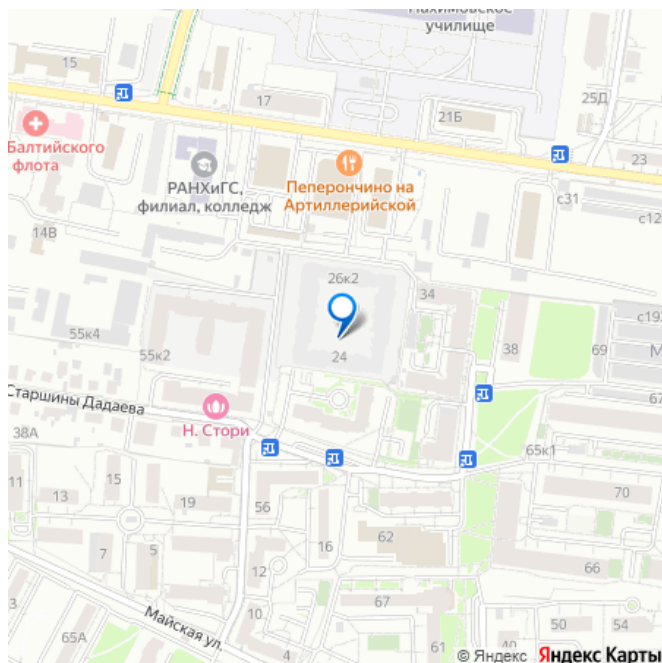
Описание

Представляем вашему вниманию жилой комплекс высокого комфорта «Консул» в Калининграде – идеальное место для тех, кто ценит современность, удобство и качество жизни. Продается квартира №358 Условия

<https://kaliningrad.move.ru/objects/9292431875>

**Отдел продаж, Риелтор
89251234567**

для заметок

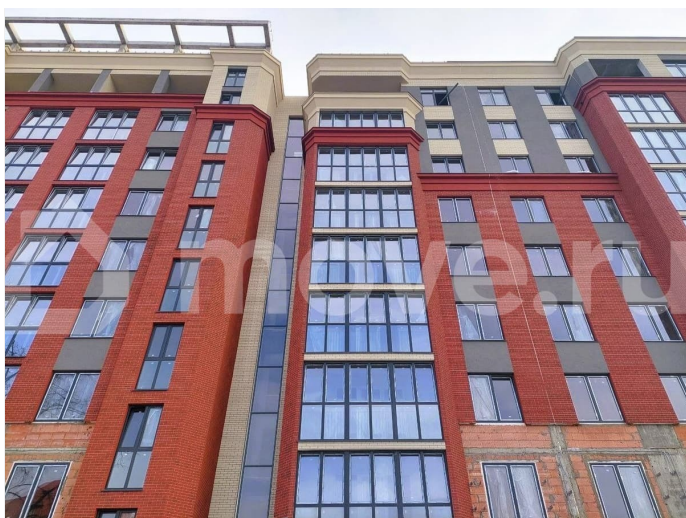
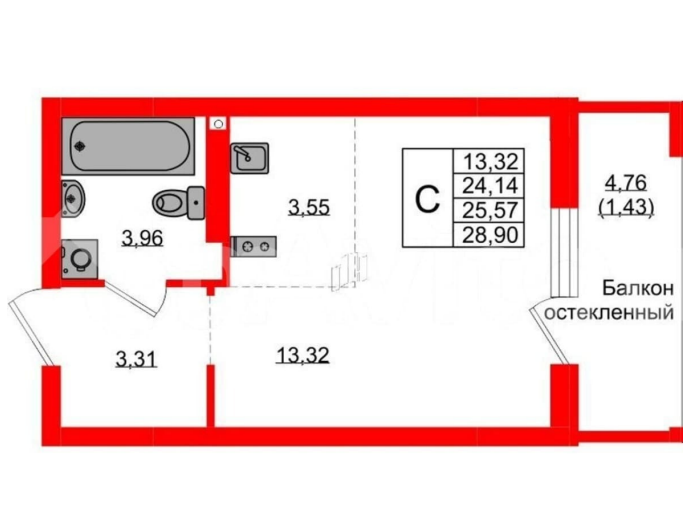


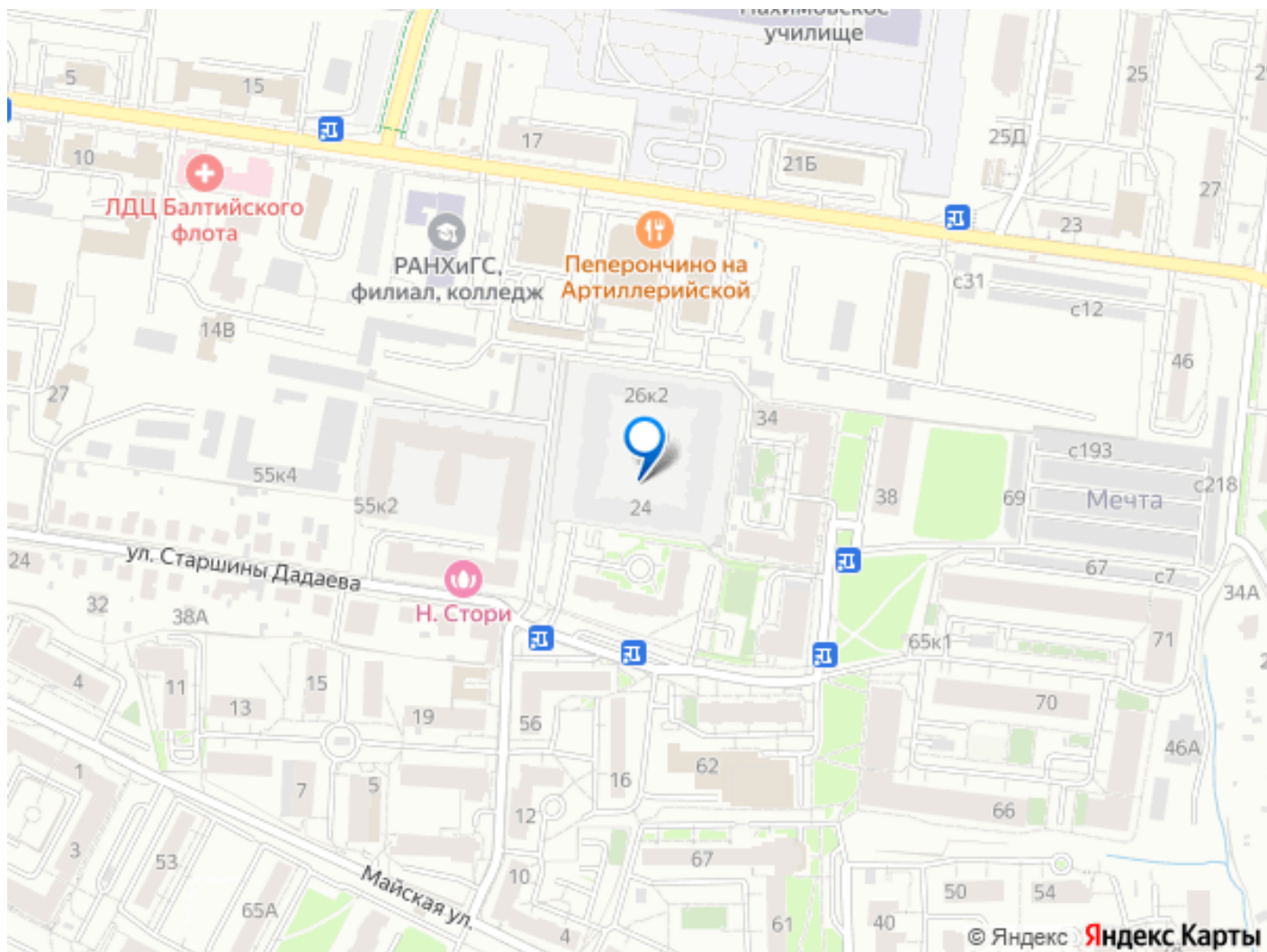
приобретения: Семейная ипотека ставка от 2.2% ИТ – ипотека ставка от 4.6%. Скидка 10% при полной оплате. Сдача дома – 3 квартал 2026 года. Концепция: ЖК «Консул» — это проект класса «комфорт», разработанный для создания функциональной и экологичной среды для проживания. Он предлагает новый уровень удобства, сочетая передовые технические решения с продуманным благоустройством. Застройщик: Проект реализуется застройщиком СЗ НЕОПОЛИС при участии Холдинга Setl Group, известного своим опытом и надежностью в строительной отрасли. Удобное расположение: Жилой комплекс расположен на улице Артиллерийской в Калининграде, в районе с развитой инфраструктурой. Отсюда вы легко доберетесь до моря — за 30 минут.

Преимущества ЖК «Консул»: Архитектурный стиль жилого комплекса сочетает современные формы и гармоничную простоту. Девятиэтажный дом, выполненный в форме квадрата, образует закрытый внутренний двор. Фасады здания будут оформлены в сдержанных натуральных оттенках. Фасад будет подчеркнут большими окнами и панорамными лифтами с обеих сторон. Вечером дом будет выделяться дизайнерской подсветкой. Современные решения: В проекте реализованы такие элементы комфорта, как дополнительная очистка воды, система «умный дом», интерактивный контроль доступа, энергосберегающее освещение и остекление.

Паркинг: Подземный паркинг и зарядка для электромобилей: при въезде на территорию жилого комплекса будет установлена станция быстрой зарядки для электромобилей. Подземный паркинг на 150 мест, куда можно спуститься на лифте, не выходя на улицу. Для обеспечения

безопасности проезды и парковка будут расположены с внешней стороны здания, а входы и проходы будут оборудованы системой контроля доступа. В здании предусмотрены колясочные и два помещения для мытья лап домашних животных. В подвальном уровне разместятся кладовые для хранения демисезонных и крупногабаритных вещей, что поможет разгрузить жилые площади квартир. На первом этаже будет находиться собственная управляющая компания. Характеристики квартир: Уникальные планировки для вашей жизни: От студий до многокомнатных квартир. Варианты с каминами и саунами. Квартиры High Flat на последних этажах с потолками до 3 м. Возможна отделка «под ключ» — заезжайте и живите. В секциях 5 и 9,12 выполнена ЧИСТОВАЯ ОТДЕЛКА Nord Line: нечетные этажи - White, чётные этажи - Silver. Премиум-сервис внутри дома: Дизайнерское лобби с ресепшен и зоной отдыха. Коворкинг для работы и встреч. Детский клуб для игр и праздников. Панорамные лифты с видом на город. Не упустите возможность стать частью этого выдающегося проекта! Свяжитесь со мной, и я помогу Вам выбрать квартиру мечты в жилом комплексе «Консул», учитывая все Ваши пожелания и потребности. Менеджер отдела продаж Новостроек Калининграда и области.





Move.ru - вся недвижимость России