

Создано: 18.08.2025 в 20:27

Обновлено: 03.01.2026 в 19:52

Калининградская область, Калининград,
улица Липовая аллея, 5

32 000 ₽

Калининградская область, Калининград, улица Липовая
аллея, 5

Округ

[Калининград, Ленинградский район](#)

Улица

[улица Липовая аллея](#)

Квартира

Количество комнат

1

Жилая площадь

17 м²

Площадь кухни

12 м²

Общая площадь

42 м²

Этаж

2/10

Детали объекта

Тип сделки

Сдаю

Раздел

[Квартиры](#)

Тип балкона

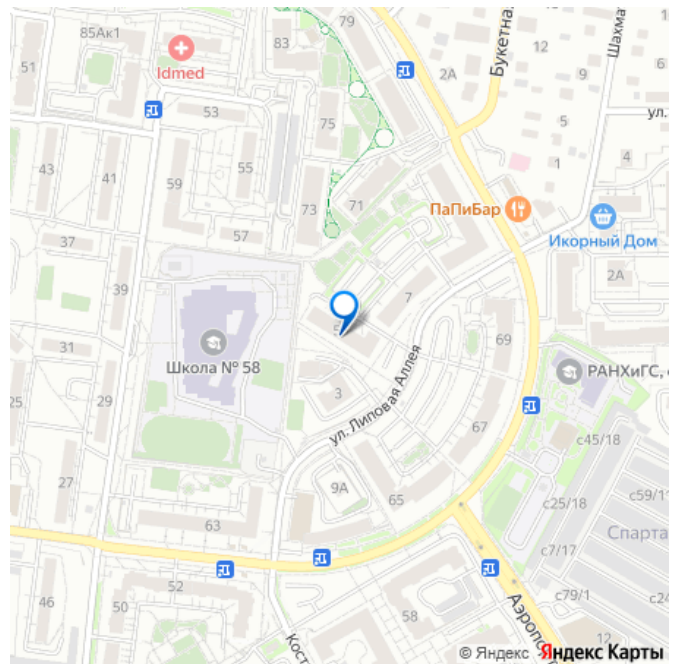
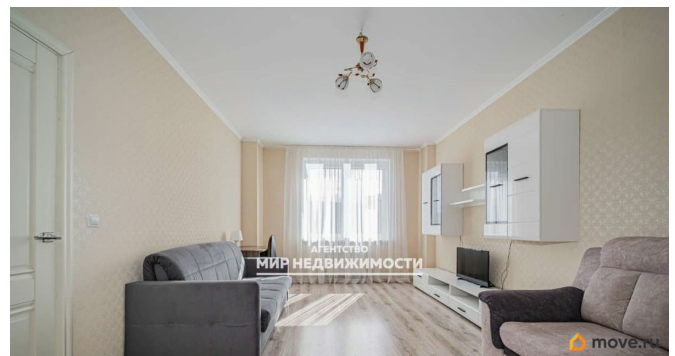
лоджия

<https://kaliningrad.move.ru/objects/9286333162>

Пользователь Нивиденская, Мир
недвижимости

79118605103

для заметок



Вид из окна

на улицу

Ремонт

косметический

Квартира в новостройке

да

Заселение с детьми

да

интернет, мебель, мебель на кухне, телевизор, стиральная машина, холодильник, лифт

Описание

Сдается ОДНОКОМНАТНАЯ КВАРТИРА в жилом комплексе в самом востребованном районе в города Калининграда, на ул. Липовая Аллея. КВАРТИРА площадью: 42,00 кв.м. (без учета лоджии 1,8 кв.м.), полностью отремонтирована. Автономное газовое отопление, установлены счетчики. Отличная тепло и звукоизоляция. На кухне и ванной комнате уложена плитка, в остальной части квартире постелен ламинат. Полностью меблированная с бытовой техникой. Из окон квартиры открывается красивейший вид на город. Вся необходимая инфраструктура свидетельствует о ВЫГОДНОМ РАСПОЛОЖЕНИИ ДОМА: супермаркеты «Спар» и «Виктория», аптеки, кулинария, пекарня, кафе, рестораны, спорт-клуб. Верхнее озеро, Музей Янтаря, Резиденция королей, салоны, кафе и рестораны, школа 58, 33, 2, детсад 125, 123. РАНХиГС, Западный филиал, Филиал Нахимовского военно-морского училища. Остановка общественного транспорта 19,32,44, маршрутка 94. Ориентир: ул. Артиллерийская, ул. Юрия Гагарина, ул.

Пехотная. ДОБРОТНЫЙ ДОМ, ПОСТРОЕННЫЙ
2012 г. Уровень комфорта и чистота в
подъездах поддерживается УК. Во дворе
ухаженная придомовая территория, есть
места для парковки. Прекрасное место для
жизни (БЕЗОПАСНО, КОМФОРТНО И С
ПОРЯДОЧНЫМИ СОСЕДЯМИ). ХОРОШАЯ
транспортная развязка - прямой выезд на
побережье Балтийского моря и Куршскую
косу по новой трассе. Только до 01 апреля
2025 года!

