

🕒 Создано: 19.01.2026 в 11:24

Обновлено: 19.01.2026 в 10:29

**Калининградская область, Калининград,
Эпроновская улица, 1**

223 300 ₽

Калининградская область, Калининград, Эпроновская улица,
1

Округ

[Калининград, Московский район](#)

Улица

[улица Эпроновская](#)

Офис

Общая площадь

203 м²

Детали объекта

Тип сделки

Сдаю

Раздел

[Коммерческая недвижимость](#)

Описание

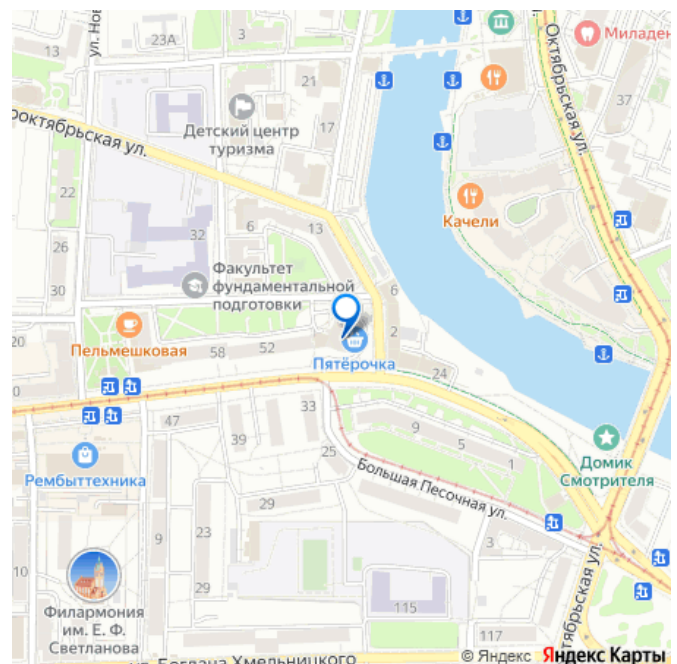
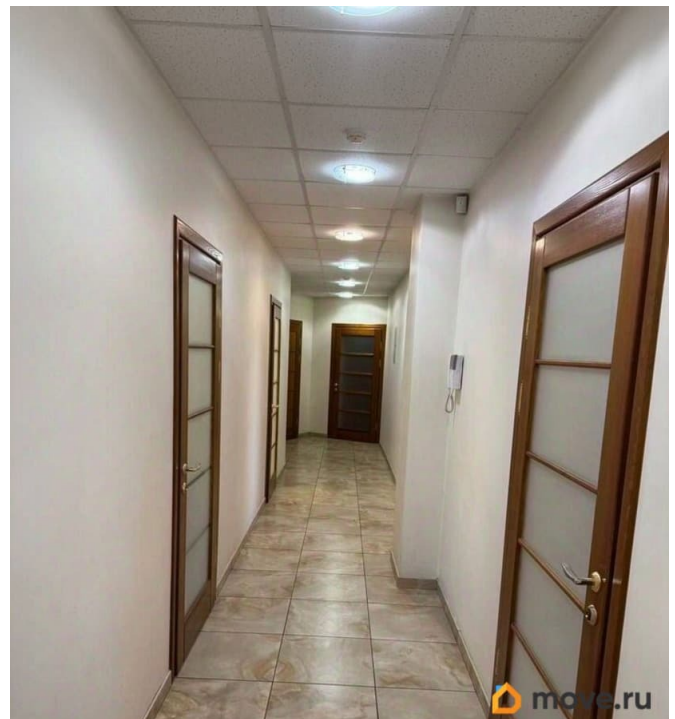
Сдаётся офисное помещения , свободного назначения. Позвоните сейчас или оставьте заявку!!! Общая площадь 203,7 м2. Краткое описание Площадей: 1).Расположены на 4 этаже нежилого административного здания. 2) Полностью автономны, имеют два входа/выхода -центральный и с противоположной части здания (с лифтом). С обеих сторон входа/выхода установлены сейф-двери фирмы «Gerda .» 3) Все площади в отличном состоянии, выполнен дорогой

<https://kaliningrad.move.ru/objects/9288102996>

Собственник

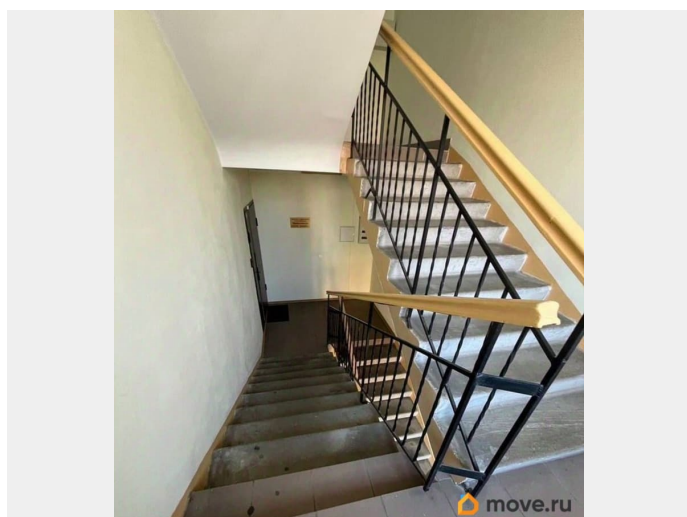
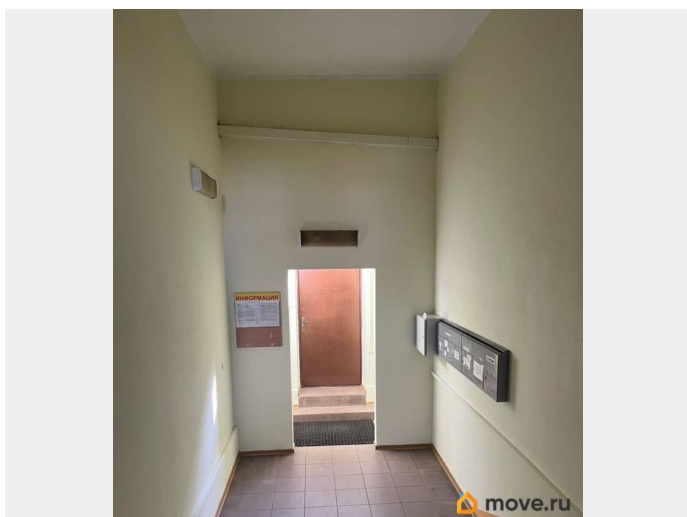
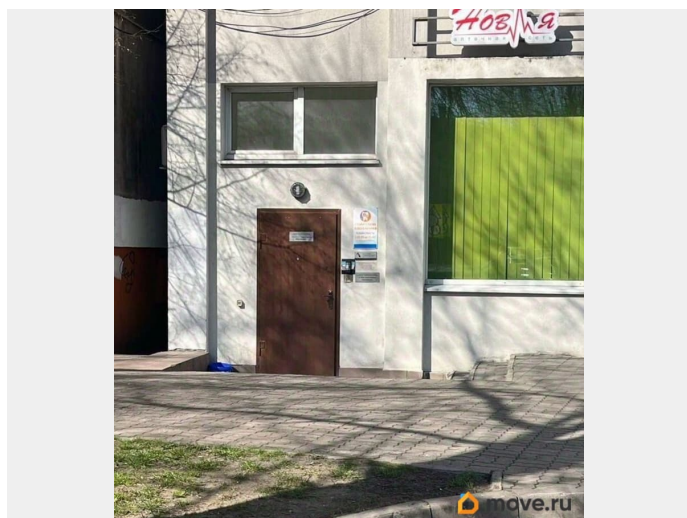
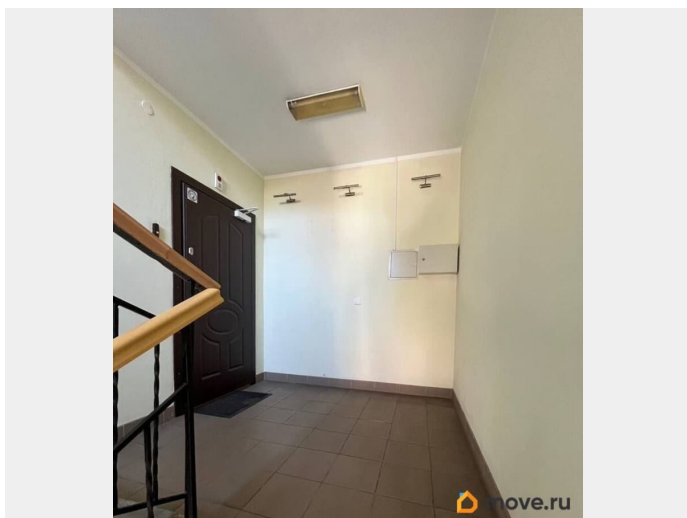
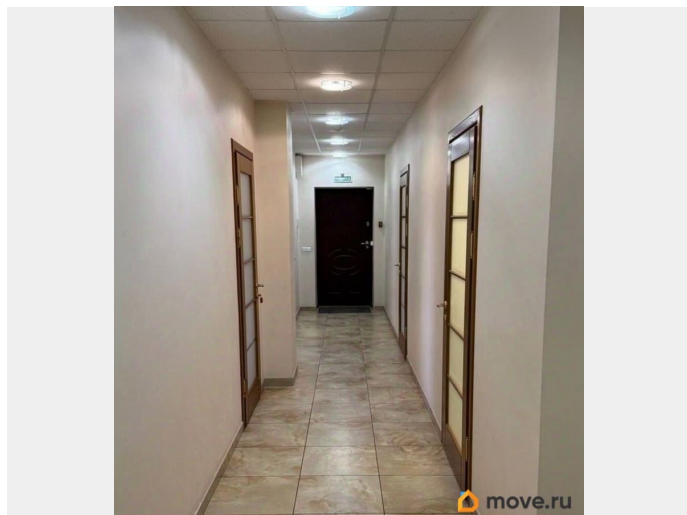
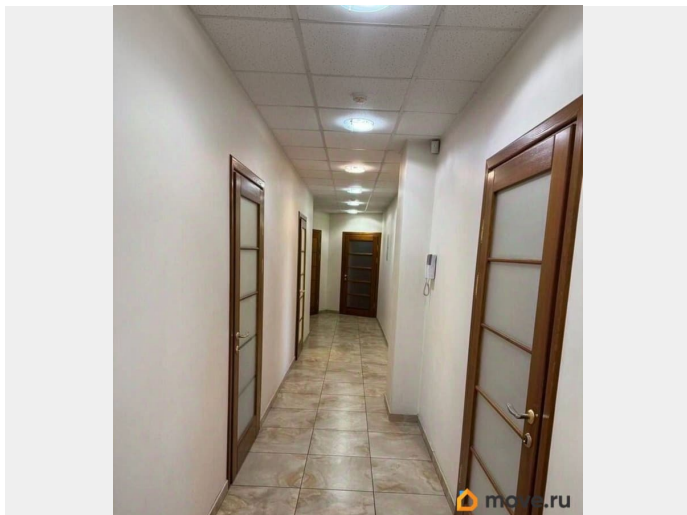
79114807185

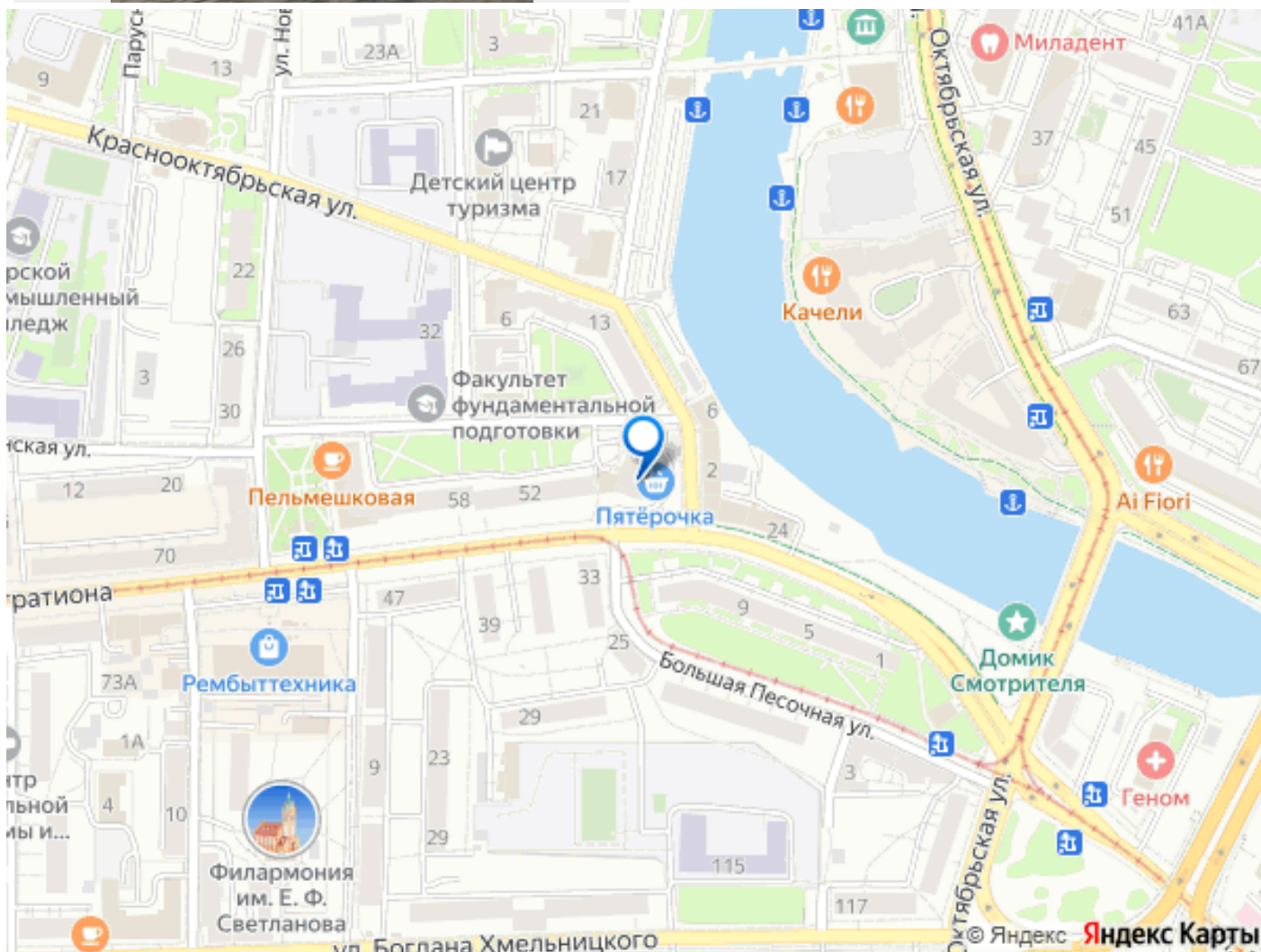
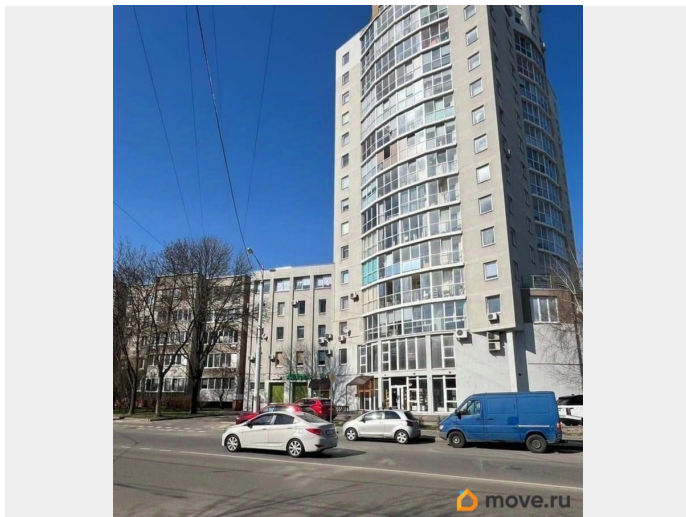
для заметок



,качественный ремонт в сопровождении дизайнера, продуманная правильная планировка всех кабинетов , использованы очень качественные строительные отделочные материалы в т.ч. при отделке холла применена венецианская штукатурка, установлены все двери в кабинетах из натурального дерева.4). Кабинет для руководителя сделан в стиле модерн ,с выходом на лоджию и комнату для совещаний и переговоров . Кабинеты для сотрудников сделаны в классическом стиле. Во всех кабинетах проложены локальные кабельные сети -телефон, интернет, а так же кондиционеры.5) На общих площадях помещений размещены:-три оборудованных санузла ; центральное водоснабжение и водоотведение ; центральное отопление; электроэнергия: напряжение 220 В.мощность 15 кВт.; установлена охранная сигнализация.6)В при домовоей территории всегда достаточно свободных парковочных мест! 7).Здание имеет прекрасную локацию, а именно:- расположено на первой линии в центральной части г. Калининграда ,в густо населённом районе, в шаговой доступности (в пяти минутах ходьбы), до туристического центра«Рыбная деревня.«Огромный пешеходный и автомобильный трафик! Отличная транспортная доступность и развитая инфраструктура, вблизи которой располагаются рестораны/кафе, супермаркеты, магазины, офисы, парковые зоны. Помещения возможно использовать как представительство , офис ,учебный, медицинский или юридический центр, и прочие направления бизнеса, а так же возможно рассматривать предлагаемые площади как очень привлекательный инвестиционный проект, с учётом быстрой окупаемости. ПОЗВОНТЕ СЕЙЧАС или

ОСТАВЬТЕ ЗАЯВКУ!!!!





Move.ru - вся недвижимость России