

Создано: 24.04.2025 в 11:11

Обновлено: 03.02.2026 в 16:27

**Калининградская область, Светлый,
Коммунистическая улица, 11**

1 075 000 ₽

Калининградская область, Светлый, Коммунистическая
улица, 11

Улица

[улица Коммунистическая](#)

ПП - Производственное помещение

Общая площадь

4300 м²

Детали объекта

Тип сделки

Сдаю

Раздел

[Коммерческая недвижимость](#)

Описание

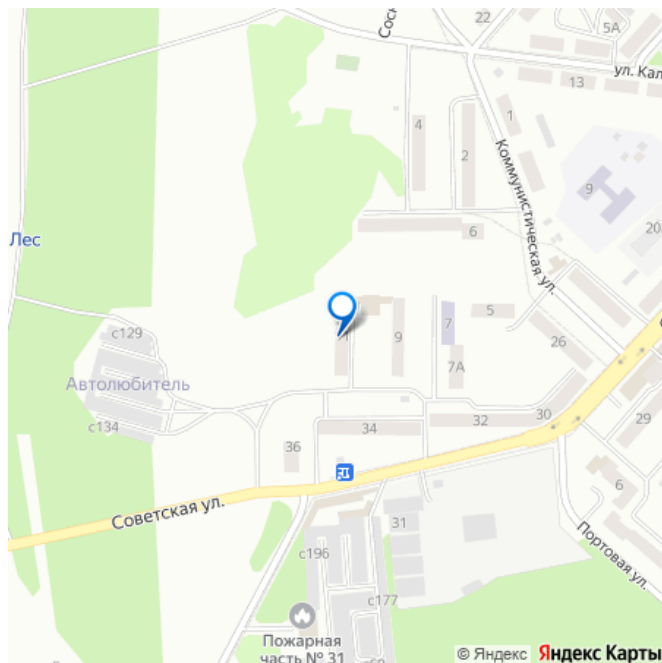
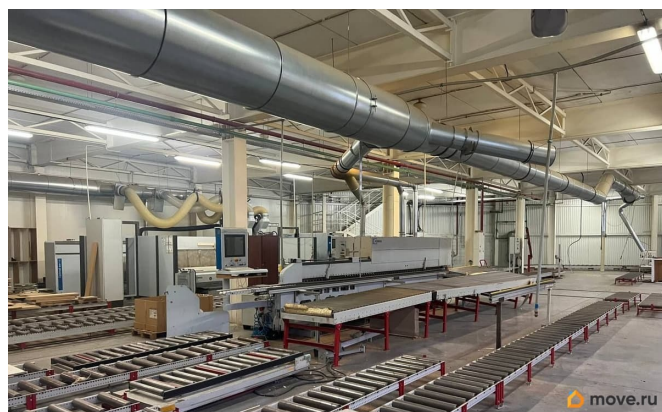
ID 27976 Более 400 производственных площадок на сайте компании IRES GROUP. Бесплатно подберем производственные площади в любом регионе РФ. Реализуем объекты по ценам собственников. Без комиссии. Предлагаются в аренду производственные площади 4300 м², расположенные на земельном участке 1,4 га в Калининградской области г. Светлый. Площади полностью оснащены оборудованием под производство мебели всех типов. Перечень оборудования по запросу. Характеристики: Общая площадь:

<https://kaliningrad.move.ru/objects/9288820374>

**IRES GROUP Производственная
Недвижимость Регионов, IRES GROUP
Производственная Недвижимость
Регионов**

79158610839

для заметок



4300 м² Производственные помещения: 4000 м²
Офисные помещения: 300 м² Земельный участок: 1,4 га
Высота потолков: 6 м Крановое оборудование: нет
Коммуникации: Водопровод: есть Канализация: есть
Отопление: есть Электричество: 720 кВт Газ: нет
Описание: Сдается часть произведённых площадей 4300 м², в корпусе общей площадью 9200 м². Высота потолков 6 м, беспылевые полы, в корпусе установлена вентиляция, отапливается от собственной котельной.
Коммуникации: - водоснабжение - центральные сети - отопление - собственная котельная, есть линия от городской сети - собственная подстанция мощностью 731 кВт (9 руб/кВт с НДС) - канализация - септик
На территории есть ж/д ветка - 100 м. Хорошие подъездные пути. Возможна продажа оборудования и фабрики в виде 100% акций. Цена указана без НДС. Оперативная организация просмотра. Юридическое сопровождение сделки. Эксперт компании IRES GROUP - Алексей Пастухов.

