

🕒 Создано: 20.08.2025 в 18:15

Обновлено: 09.01.2026 в 13:52

**Янтарный, улица Центральная, д. 22В**

**28 888 888 ₽**

Янтарный, улица Центральная, д. 22В

Улица

[улица Центральная](#)

## Дом

Жилая площадь

250 м<sup>2</sup>

Площадь кухни

45 м<sup>2</sup>

Общая площадь

342 м<sup>2</sup>

## Детали объекта

Тип сделки

Продам

Раздел

[Дома, дачи](#)

Строение

Монолитно-кирпичное

возможен торг, туалет в доме, душ в доме, кухня,

баня/сауна, отопление, водопровод, канализация,

электричество, газ, ПМЖ

## Описание

Срочно. Торг. Для участников СВО скидка.

Продаётся эксклюзивный объект на 1-й линии  
большого живописного озера, 20 мин. ходьбы

- дикий пляж на Балтийском море и 3 мин. до

<https://kaliningrad.move.ru/objects/9284244817>

**Игорь**

**79211046931**

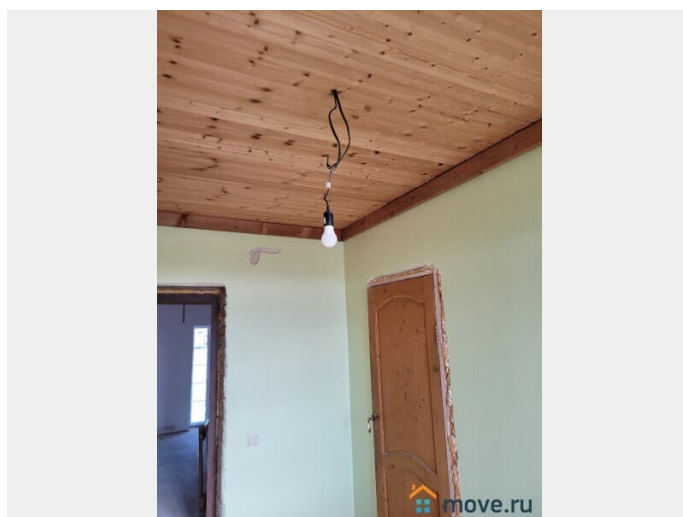
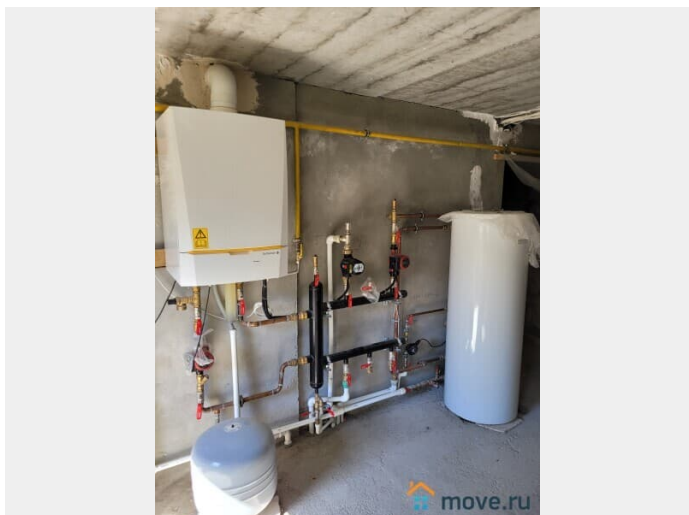
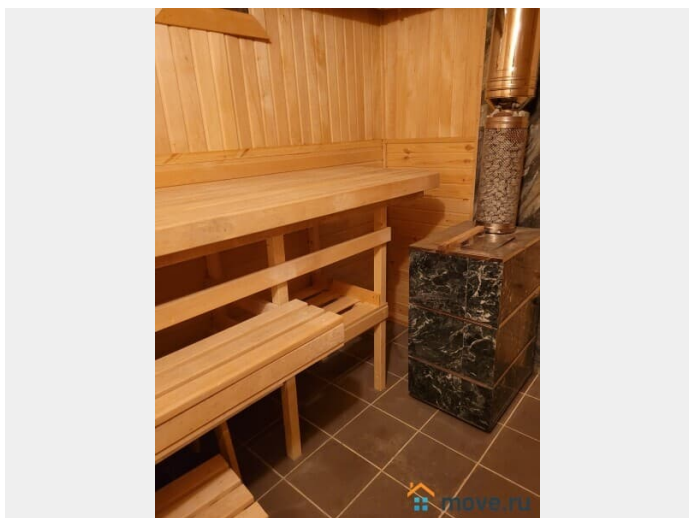
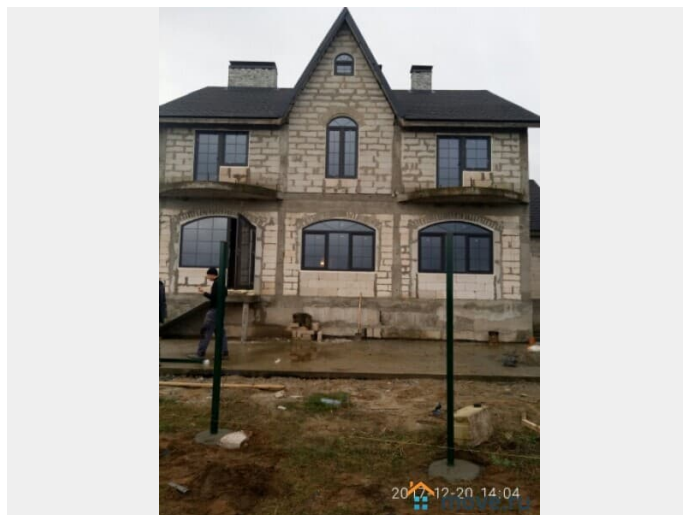
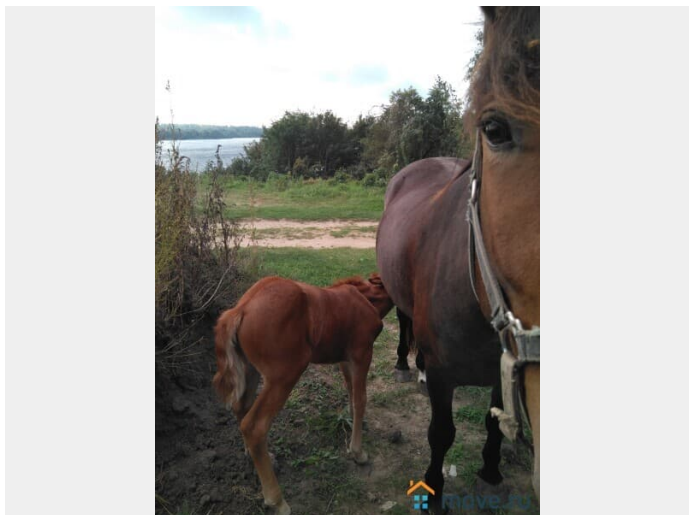
для заметок



глубоководного озера "Янтарное", где любители и профессионалы занимаются дайвингом, Sup Board, каноэ или каяк. До лучшего в стране пляжа "Голубого флага" в ГО Янтарный - 2,5км. В 5 мин. ходьбы магазин и автобусная остановка, откуда ходит автобус в Калининград (в дороге 1,20мин.) и в Светлогорск и Зеленоградск. Велодорожка вдоль Балтийского побережья завершается, будет проходить вблизи дома и продолжится до Куршской косы - 35 км. Площадь 3 эт.дома 342 м.кв. на 8 сот. под ИЖС (возможно увеличить). Все коммуникации центральные (вода, газ, 15 кВт три фазы), локальная биологическая очистка стоков. Забор (2.3 высота) глухой (бетон, профнастил), кроме стороны обращённой к озеру. Дом имеет высший класс энергоэффективности "А", на стенах 8 см. утеплитель, везде 3х камерные дорогие стеклопакеты. Энергоэффективный дом позволяет экономить около 300р. в месяц на электроэнергии и до 6 тыс.р. на отоплении. Тёплый пол (водяной) на всех 3х этажах, включая цокольный. Дом полностью готов к проживанию (2 комнаты, 2 с/у с душевой кабиной, кухня с газовой плитой) и окончательной отделке оставшихся помещений. "Белый ключ" - вы сами можете определить назначение комнат и закончить ремонт на свой вкус, воплощая свои дизайнерские идеи. Цокольный эт.: гаражи, сауна (на газе) с зоной отдыха, "соляная пещера", тех. помещения. Отопительный узел - одноконтурный газовый котёл и бойлер с подключением к котлу. 1.эт.: Прихожая, гостевой с/у, кухня, столовая с местом под камин, комната с ванной и с/у. 2.эт.: 4-е спальни (одна с душ. кабиной и своим с/у) с видом на озеро, 3 балкона, гостевой с/у. Имеется наружное и внутреннее видео наблюдение, Wi-Fi. Оптико-волоконный



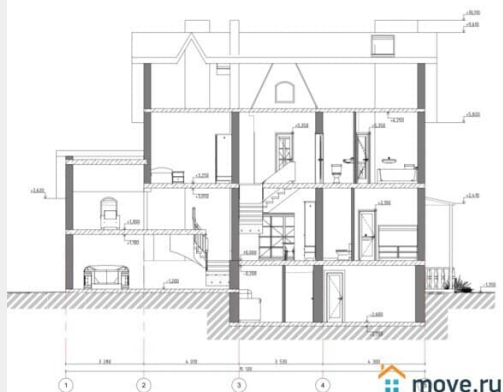
интернет от Ростелекома. Высажены плодовые деревья: яблони, слива, черешня, персик, виноград и др. Подготовлена и забетонирована площадка для летней веранды и барбекю. Хорошие подъездные пути, приятные, доброжелательные соседи. Отличный вариант для ценителей комфорта, тишины, водного и велосипедного спорта.



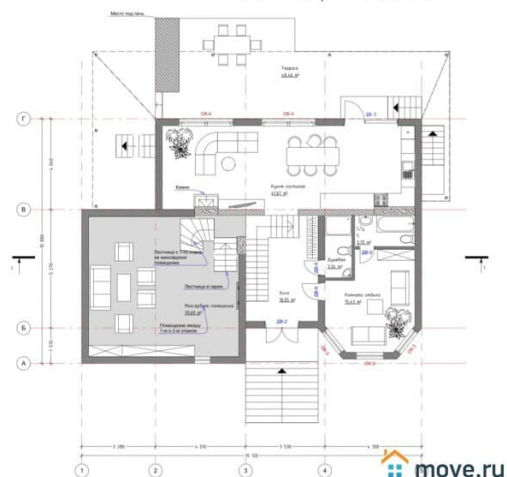




Разрез 1-1



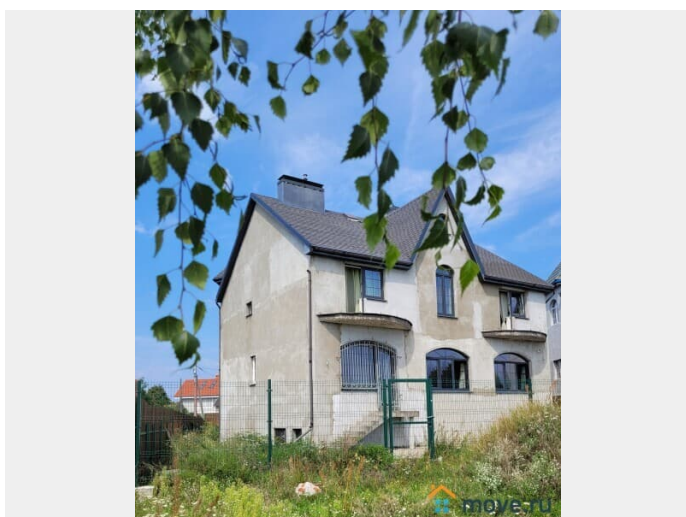
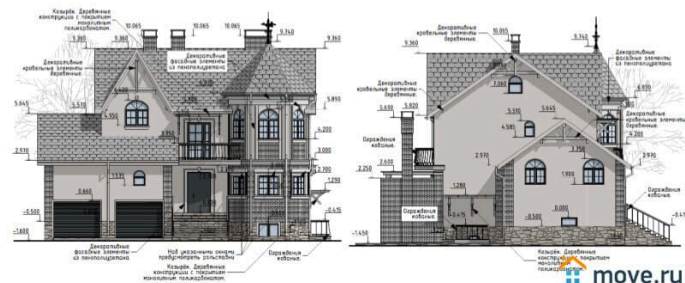
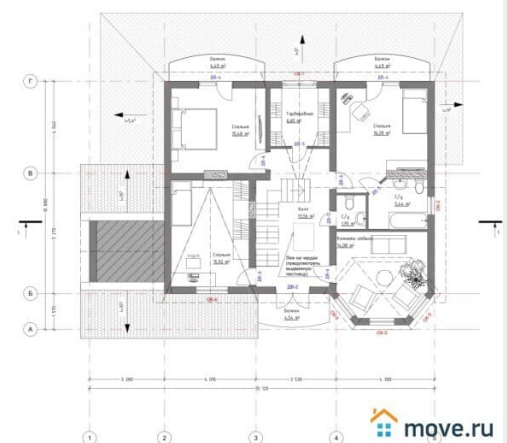
План 1-го этажа с расстановкой мебели



План цокольного этажа



План 2-го этажа с расстановкой мебели





Move.ru - вся недвижимость России