

Создано: 12.12.2025 в 19:22

Обновлено: 04.04.2026 в 16:36

Заозерье, романовская, д. 7

9 800 000 ₺

Заозерье, романовская, д. 7

Дом

Жилая площадь

60 м²

Площадь кухни

10.1 м²

Общая площадь

141 м²

Детали объекта

Тип сделки

Продам

Раздел

[Дома, дачи](#)

Строение

Блочное

возможен торг, туалет в доме, душ в доме, отопление, водопровод, канализация, электричество, газ, ПМЖ

Описание

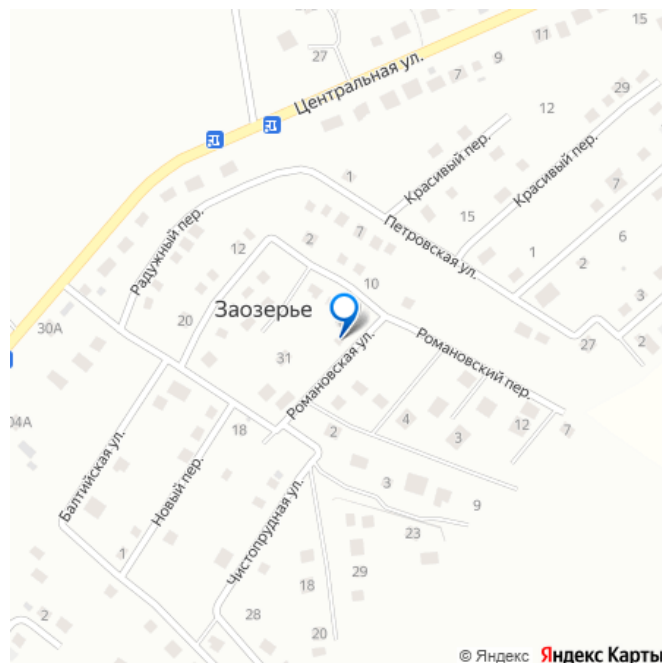
АДРЕС: • Калининградская область •
Гурьевский район • поселок Заозерье • улица
Романовская, дом 7 Координаты для
навигатора 54.719404°, 20.643252° **ВСЕ
КОММУНИКАЦИИ В ДОМЕ ПОДКЛЮЧЕНЫ!**
ПОД ФИНИШНИЕ ОТДЕЛКИ! ОРИЕНТИРЫ: •
Большое Исаково, Поддубное, Черемхово,
Кумачево, Авангардное, Замок Нойхаузен

<https://kaliningrad.move.ru/objects/9287340961>

Баган Наталья

79216181600

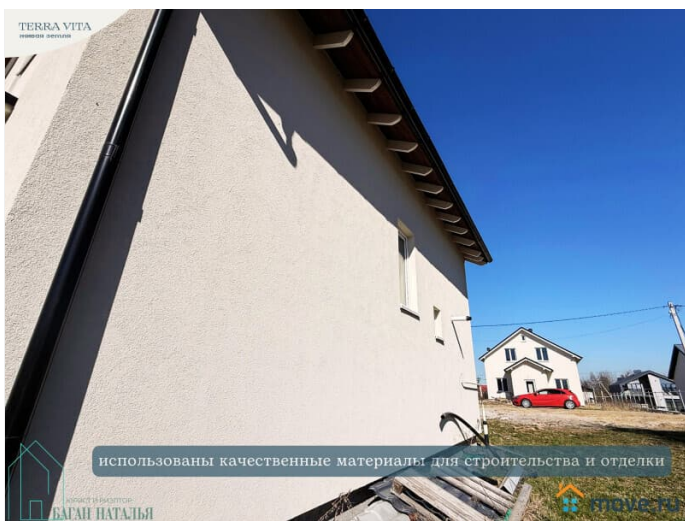
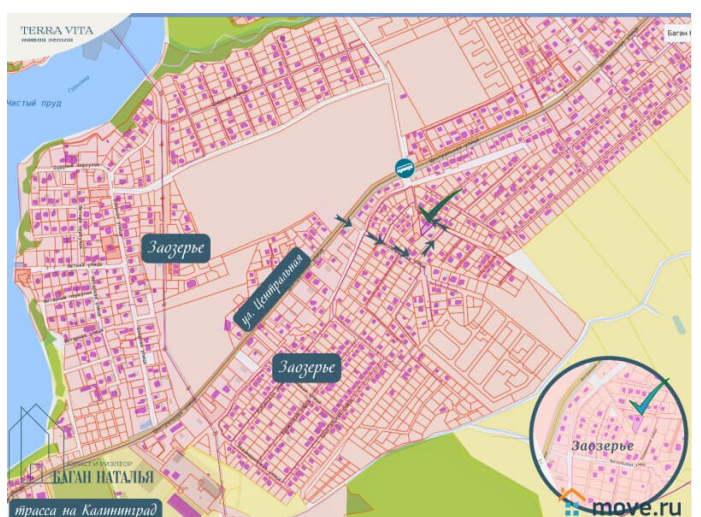
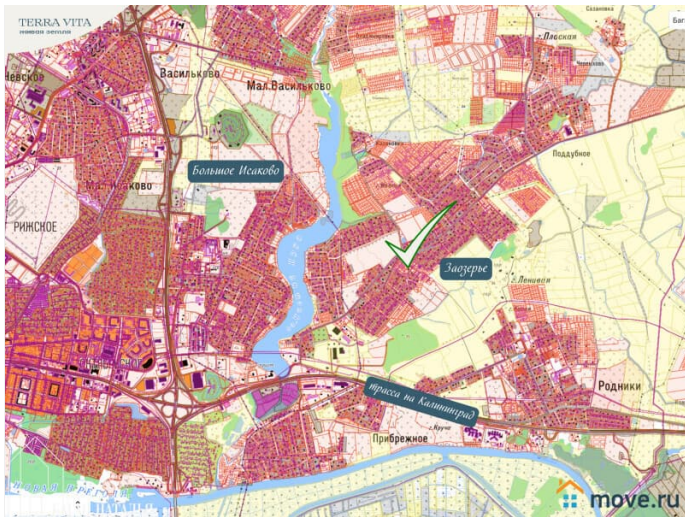
для заметок

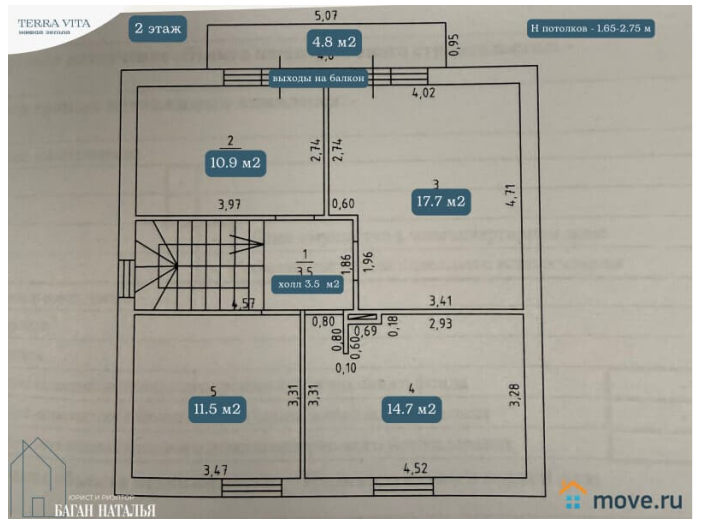
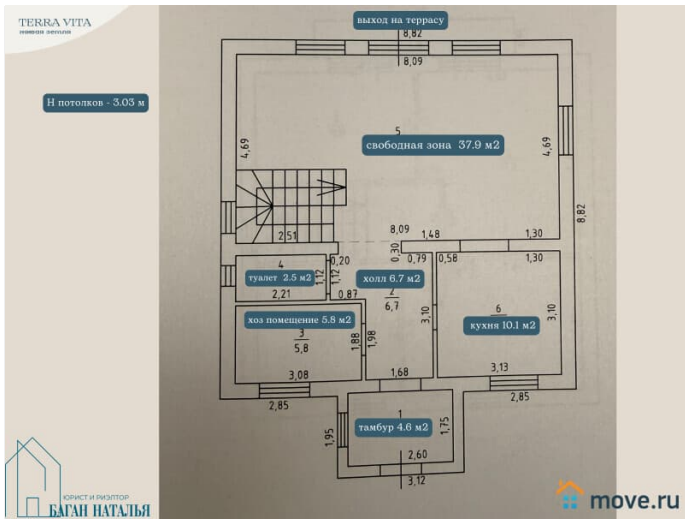


ТРАНСПОРТНАЯ ДОСТУПНОСТЬ: - остановка «Дубовая аллея» (200 м), школьный трансфер - маршрутки: - №: 16 – Акорус-Зеленополье - № 112 – Калининград автовокзал – пос Добрино - № 112к Калининград автовокзал – пос Черемхово - мотель Балтика – 2.4 км

ПРИГОРОД КАЛИНИНГРАДА: • современная жилая застройка индивидуальных жилых домов • везде хорошие асфальтированные дороги • автономное газовое отопление • пруд Чистый (Лаутский) ДОМ: S – 141.0 м² • кадастровый номер: 39:03:060012:3315 • 2024 года постройки • ДОМ СВЕТЛЫЙ и ПРОСТОРНЫЙ, грамотно размещен по сторонам света - солнце пойдет слева направо по всему дому целый день • этажность: 2 (два) • потолки: утеплены, 1 этаж Н – 3.03 м, 2 этаж Н – 1.65-2.75 м • отопление, горячая вода: двухконтурный газовый котел подключен полы: теплые полы везде на первом и втором этаже, кроме жилых комнат (водяные радиаторы), цементная стяжка, выровнены, подготовлены под укладку полов • вода: скважина глубиной 123 м на 4 дома, подведена в дом • водоотведение: станция биологической очистки (ЛОС), в доме • электричество: 15 кВт, в доме, сельский тариф, качественная разводка по всему дому • фундамент: плита монолит глубиной до 0.7 м, два слоя арматуры D-12 мм • материал стен: высококачественные газосиликатные блоки D- 500 мм, профессионально оштукатурены • кровля: металлочерепица, утеплена минеральной ватой Knauf • окна: стеклопакеты, польский профиль 2 камеры Aluplast ПЛАНИРОВКА??: • 1 этаж: - теплый пол на всем этаже - тамбур: 4.6 м² - холл: 6.7 м² - свободная зона столовой/гостиной: 37.9 м² (возможно сделать несколько комнат усановив перегородки) - из зоны

гостиной/столовой выход во внутренний двор
- кухня: 10.1 м² - хозяйственное помещение
при входе: 5.8 м² с двухконтурным котлом,
счетчиками, гребенкой по контурам -
санузел: совмещенный 2.5 м² • 2 этаж: -
теплый пол в холле и в ванной, спальни с
водяными радиаторами - спальни: 3 (три)
17.7 м², 14.7 м², 11.5 м² - балкон: 4.8 м² -
ванная: 10.9 м² - холл: 3.5 м² УЧАСТОК: • S:
8.45 соток • кадастровый номер:
39:03:060012:1840 • разрешенное
использование: для ведения личного
подсобного хозяйства (приусадебный
земельный участок) • уточненный • участок
ровный, высокий, отсыпан • перед домом
достаточно пространства для парковки •
ливневка выходит в трубу по улице (сделали
сообща все соседи) ?! в собственности менее
5 лет, без долей и несовершеннолетних Наша
область одна из самых комфортных мест для
проживания в Российской Федерации. Мягкий
морской климат, красивые и ухоженные
города и поселки, один из самых низких
уровней преступности в России, прекрасные
условия для развития и воспитания детей,
акцент на здоровом образе жизни. В
Калининграде есть все для комфортной и
здоровой жизни! Профессиональная продажа
Вашей недвижимости! Полный комплекс
ипотечных услуг, в том числе и ипотечное
страхование Сопровождение сделки под
ключ Выездная регистрация сделки (срок
регистрации перехода права – 2 рабочих дня)
Звоните, отвечу на все вопросы и организую
просмотр дома и участка! Юрист и риэлтор,
Наталья Баган!







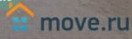


TERRA VITA

недвижимость

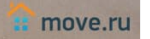


теплые полы везде кроме спален на втором этаже



TERRA VITA

недвижимость



TERRA VITA

недвижимость

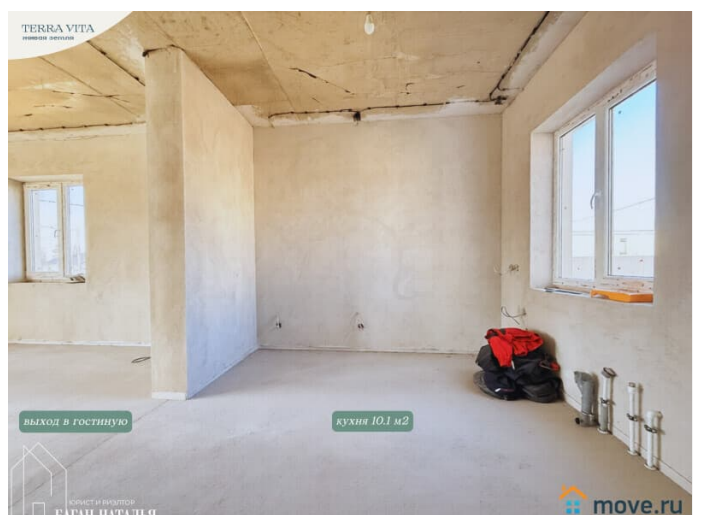
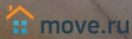


хоз помещение с котлом и гребенкой

выход в гостиную

холл 6.7 м2

кухня 10.1 м2



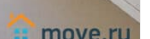
TERRA VITA

недвижимость



выход в гостиную

кухня 10.1 м2



TERRA VITA

недвижимость



h потолка 3.03 м

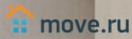
хоз помещение с котлом 5.8 м2

кухня 10.1 м2

прихожая 4.6 м2

с/у 2.5 м2

холл 6.7 м2

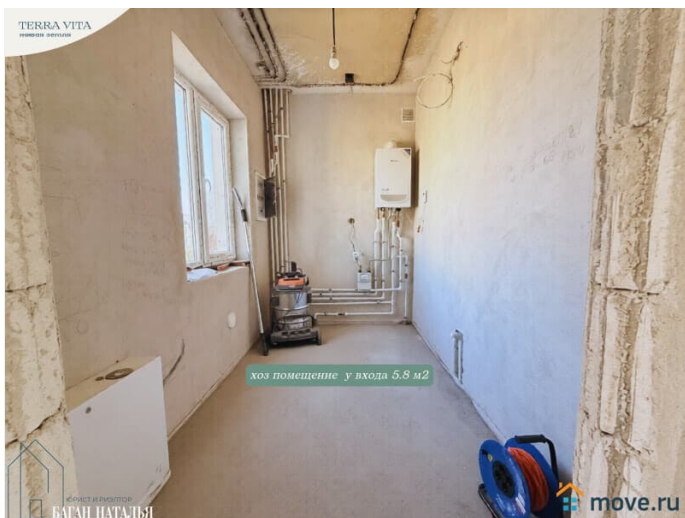
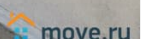


TERRA VITA

недвижимость



прихожая 4.6 м2

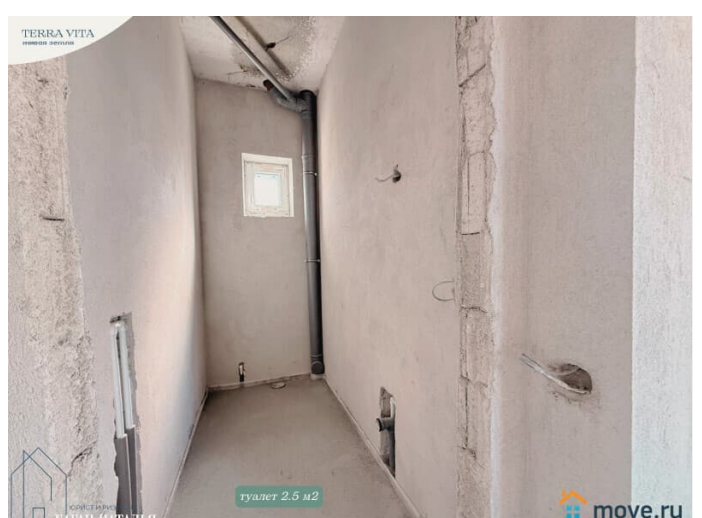


TERRA VITA

недвижимость



хоз помещение у входа 5.8 м2

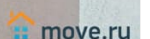


TERRA VITA

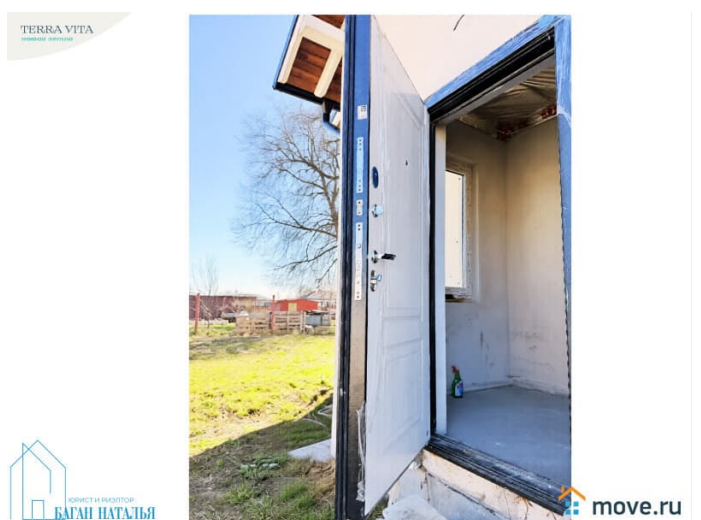
недвижимость

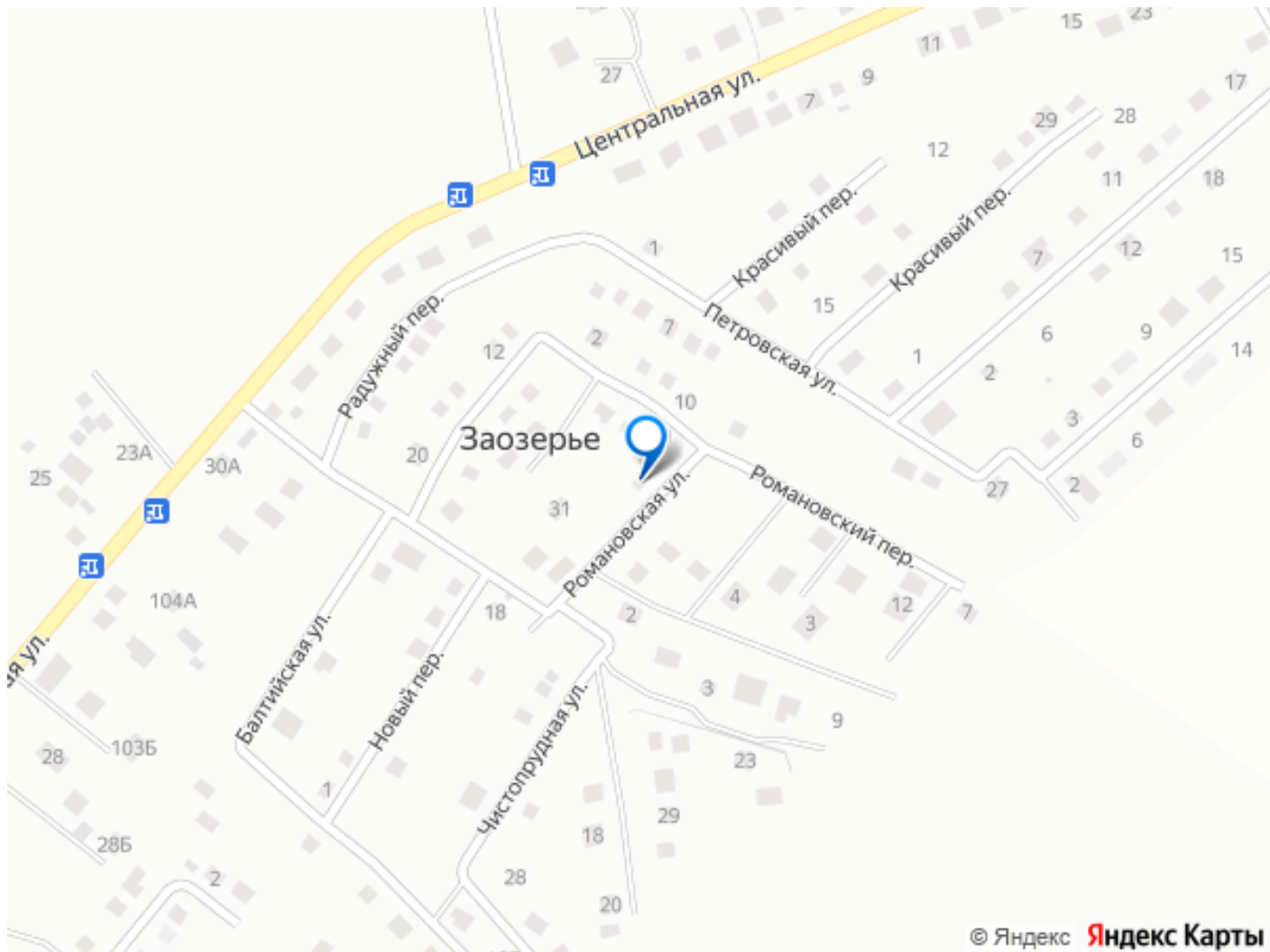


туалет 2.5 м2









Move.ru - вся недвижимость России